

СВОДНЫЙ ЧЕРТЕЖ ГРАДОСТРОИТЕЛЬНЫХ ПЛАНОВ ЗЕМЕЛЬНЫХ УЧАСТКОВ М 1:1000

УСЛОВНЫЕ ОБОЗНАЧЕНИЯ И ИЗОБРАЖЕНИЯ



- Координаты углов поворота границ земельного участка
- Граница земельного участка
- Место допустимого размещения зданий, строений, сооружений, за пределами которого запрещено строительство зданий, строений, сооружений
- Граница места допустимого размещения зданий, строений, сооружений, за пределами которого запрещено строительство зданий, строений, сооружений II степени огнестойкости
- Граница места допустимого размещения зданий, строений, сооружений, за пределами которого запрещено строительство зданий, строений, сооружений III степени огнестойкости
- Граница места допустимого размещения зданий, строений, сооружений, за пределами которого запрещено строительство зданий, строений, сооружений IV, V степени огнестойкости
- Линия регулирования застройки
- Номер земельного участка по проекту согласно чертежу межевания территории
- Граница планируемой территории
- Красная линия проектируемая
- Охранная зона существующей ЛЭП

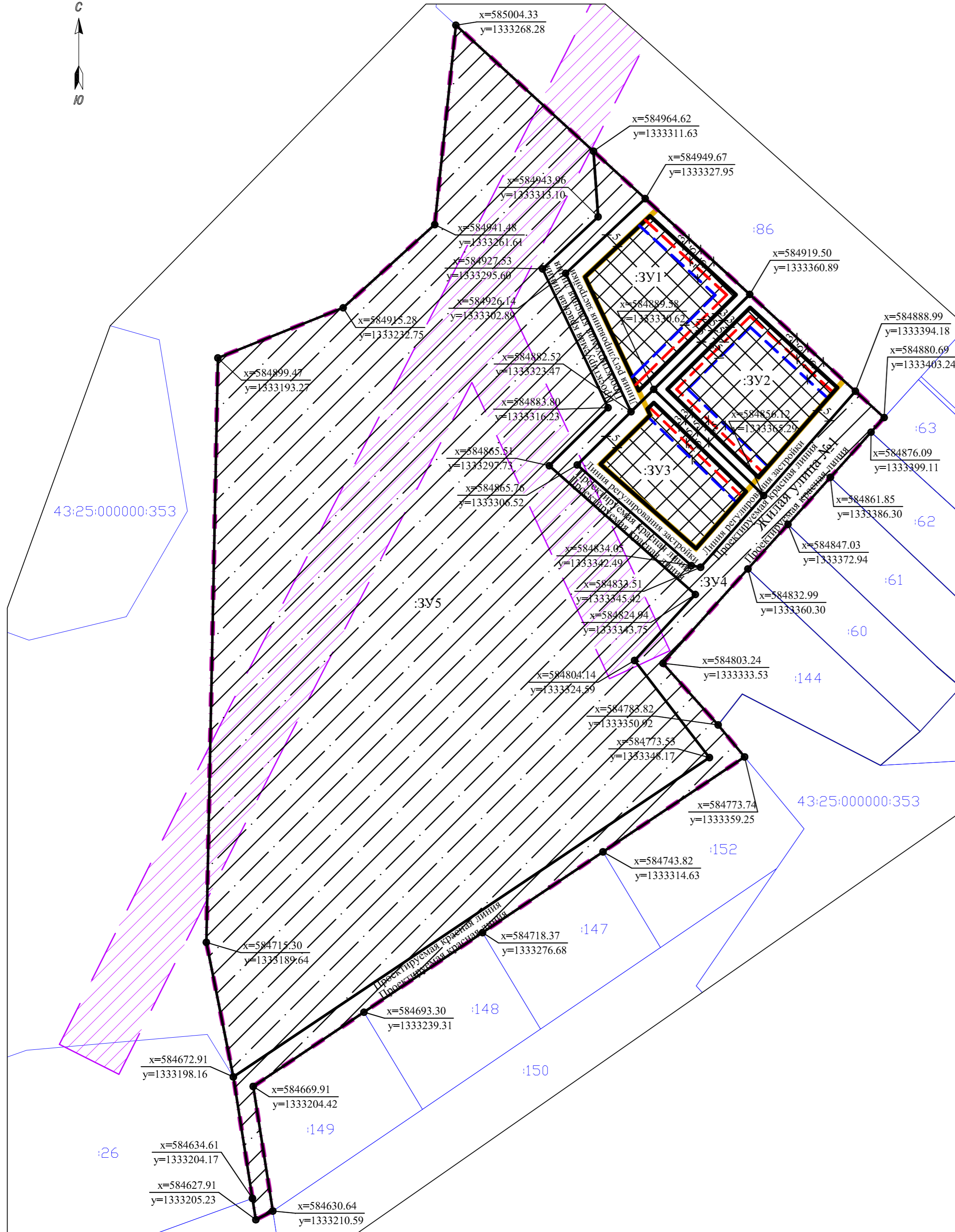
Масштаб 1:1000.

Площади земельных участков:

- :ЗУ1 - 0,1962 га
- :ЗУ2 - 0,2013 га
- :ЗУ3 - 0,1613 га
- :ЗУ4 - 0,3880 га
- :ЗУ5 - 2,9731 га

Примечание:

1. Степень огнестойкости зданий, строений, сооружений и противопожарные расстояния между объектами уточнить согласно требований Федерального закона от 22.07.2008г. №123-ФЗ "Технический регламент о требованиях пожарной безопасности".
2. По окончании строительства передать безвозмездно копию схемы, отображающей расположение построенного, реконструированного, отремонтированного объекта капитального строительства, расположение сетей инженерно-технического обеспечения в границах земельного участка и планировочную организацию земельного участка и подписанную лицом, осуществляющим строительство, для размещения такой копии в информационной системе обеспечения градостроительной деятельности.



9949					
Документация по планировке (проект планировки, совмещенный с проектом межевания) территории земельных участков кадастрового квартала 43:25:390719 в дер. Казаковцево, Орловское сельское поселение, Орловский район, Кировская область					
Изм.	Кол.уч.	Лист	№ док.	Подпись	Дата
Директор	Беляев В.А.			<i>Беляев В.А.</i>	
Разработал	Сухих А.А.				
Н.контр.	Беляев В.А.			<i>Беляев В.А.</i>	
Сводный чертеж градостроительных планов земельных участков М 1:1000				Стадия	Лист
				ПП	1
				Листов	1
ООО "Землемер"					