

**КАРТА-ПЛАН ТЕРРИТОРИИ**

43:25:310139

(номер кадастрового квартала (номера смежных кадастровых кварталов),  
являющегося (являющихся) территорией, на которой выполняются комплексные кадастровые работы)

Дата подготовки карты-плана территории 04.06.2022 г.

**Пояснительная записка**

**1. Сведения о заказчике**

Отдел по имуществу и земельным ресурсам администрации Орловского района, ИНН: 4336002426, ОГРН: 1024300825735

(полное наименование органа местного самоуправления муниципального района или городского округа, органа исполнительной власти города федерального значения Москвы, Санкт-Петербурга или Севастополя, основной государственный регистрационный номер, идентификационный номер налогоплательщика)

(сведения об утверждении карты-плана территории)

**2. Сведения о кадастровом инженере:**

Фамилия, имя, отчество (при наличии отчества): Мишарин Михаил Александрович

Страховой номер индивидуального лицевого счета: 10140149983

Контактный телефон: 8(8332)758695, +79539448800

Адрес электронной почты и почтовый адрес, по которым осуществляется связь с кадастровым инженером: 610002, РФ, Кировская обл., г. Киров, ул. Свободы, д. 131, оф. 9, info@geokad43.ru

Наименование саморегулируемой организации кадастровых инженеров (СРО), членом которой является кадастровый инженер: "Ассоциация кадастровых инженеров Поволжья" (СРО АКИ "Поволжье")

Номер регистрации в государственном реестре лиц, осуществляющих кадастровую деятельность: 35259

Сокращенное наименование юридического лица, если кадастровый инженер является работником юридического лица: ООО "ГеоКадастр43", РФ, Кировская обл., г. Киров, ул. Свободы, д. 131, оф. 9

**3. Основания выполнения комплексных кадастровых работ**

Муниципальный контракт №2-ККР от 15.04.2022

(наименование и реквизиты государственного или муниципального контракта на выполнение комплексных кадастровых работ)

**4. Перечень документов, использованных при подготовке карты-плана территории**

№ п/п	Наименование документа	Реквизиты документа
1	2	3
1	Кадастровый план территории	№****_**/****_***** от 18.04.2022
2	Планшеты ВИСХАГИ МСХ СССР	№6450 от 17.11.2008
3	Выписка координат из каталога геодезических пунктов в МСК-43	№1816/505 от 01.04.2022
4	Технический отчет по инвентаризации земель в кадастровом квартале № 39 г. Орлова Орловского района Кировской области от 1996г.	№Инов - 1.6-46 от 02.12.1996
5	Решение	№25/231 от 26.09.2008
6	Информационный бюллетень	№13(404) от 15.04.2022

**5. Сведения о геодезической основе, использованной при подготовке карты-плана территории**

Система координат МСК-43, зона 1

№ п/п	Название пункта и тип	Класс геодезической сети	Координаты, м		Сведения о состоянии на 13.05.2022		
			X	Y	наружног о знака пункта	центр а пункт а	марк и
1	2	3	4	5	6	7	8
1	Касатка, пирамида	4	572629.86	1329252.57	утрачен	сохра нился	сохра нился
2	Бадьи, пирамида	2	578163.57	1326235.12	утрачен	сохра нился	сохра нился
3	Пустая, пирамида	3	579705.13	1330537.20	утрачен	сохра нился	сохра нился

**6. Сведения о средствах измерений**

№ п/п	Наименование прибора (инструмента, аппаратуры)	Сведения об утверждении типа измерений	Реквизиты свидетельства о поверке прибора (инструмента, аппаратуры)
1	2	3	4
1	Аппаратура геодезическая спутниковая SOKKIA GRX1, заводской номер 664-00537	44563-10, 01.08.2015	С-АЦМ/15-03-2022/139879079 от 15.03.2022 г.

2	Система измерительная - сеть базисная опорная активная Регион Вятка (Рег. № 53890-13)	53890-1 3, 27.11.2021	8/832-276-19 от 28.11.2019
---	---	-----------------------	----------------------------

#### 7. Пояснения к разделам карты-плана территории

ООО «ГеоКадастр43» выполняет комплексные кадастровые работы кадастрового квартала 43:25:310139 на основании муниципального контракта № 2-ККР от 15.04.2022 г.

Кадастровый инженер является членом саморегулируемой организации "Ассоциация кадастровых инженеров Поволжья" (СРО АКИ "Поволжье"), регистрационный номер в государственном реестре саморегулируемых организаций кадастровых инженеров № 009 от 21.10.2016; свидетельство о членстве в саморегулируемой организации в сфере кадастровой деятельности № 0932 от 03.10.2016; № регистрации в государственном реестре лиц, осуществляющих кадастровую деятельность 35259; страховой номер индивидуального лицевого счета в системе обязательного пенсионного страхования Российской Федерации (СНИЛС) 101-401-499 83.

Документация по планировке территории на кадастровый квартал 43:25:310139 не разрабатывалась и не утверждалась. Поэтому в карте-плане территории отсутствуют образуемые участки.

Адреса земельных участков и объектов капитального строительства в рамках данного карты-плана территории не уточнялись.

Правообладатели объектов недвижимости извещены о начале выполнения комплексных кадастровых работ в установленных законодательством порядке и сроках.

Инвентаризация кадастрового квартала 43:25:310139 была проведена, но не утверждена, однако сведения инвентаризации являются подтверждением местоположения границ на протяжении 15 и более лет. Координаты поворотных точек границ земельных участков определены в местной системе координат г. Орлов, не предназначенной для ведения ЕГРН. Официальные утвержденные ключи пересчета из местной системы координат г. Орлов в МСК-43, зона 1 отсутствуют. Местоположение фактических границ на местности подтверждается также ортофотопланами (реквизиты указаны в разделе «Исходные данные») и результатами спутниковых геодезических измерений, произведенных в ходе настоящих комплексных кадастровых работ.

Координаты границ земельных участков с кадастровыми номерами 43:25:310139:3, 43:25:310139:21, 43:25:310139:23, 43:25:310139:4, 43:25:310139:5, 43:25:310139:7, 43:25:310139:8, 43:25:310139:9, 43:25:310139:12, 43:25:310139:14, 43:25:310139:19, 43:25:310139:20, 43:25:310139:21, 43:25:310139:23, 43:25:310139:24, 43:25:310139:26, 43:25:310139:27, 43:25:310139:28, 43:25:310139:29, 43:25:310139:30, 43:25:310139:31, 43:25:310139:34, 43:25:310139:35 уточнены с учетом сведений о фактическом местоположении на местности (совокупность сведений инвентаризации, ортофотоплана и фактического местоположения границ, установленных методом спутниковых геодезических измерений в ходе данных комплексных кадастровых работ).

В установленном законодательством порядке границы земельных участков согласованы, карта-план территории утвержден, что подтверждает согласие всех заинтересованных лиц с результатами настоящих комплексных кадастровых работ.

Сведения о геодезической основе, использованной при подготовке карты-плана территории включены в виде файла в формате PDF в файле "Пояснительная записка".

При определении координат точек границ земельных участков и точек объектов капитального строительства был использован метод спутниковых геодезических измерений (определений). Поэтому не приведены формулы для расчета средней квадратической погрешности координат точек границ земельных участков и объектов капитального строительства, т.к. было использовано программное обеспечение Sokkia Spectrum Survey Office.

**Сведения об уточняемых земельных участках**

**1. Сведения о характерных точках границы уточняемого земельного участка с кадастровым номером 43:25:310139:3  
Зона № 1**

Обозначение характерных точек границ	Существующие координаты, м		Уточненные координаты, м		Метод определения координат	Средняя квадратическая погрешность определения координат характерной точки (Mt), м	Формулы, примененные для расчета средней квадратической погрешности определения координат характерной точки (Mt), м
	X	Y	X	Y			
1	2	3	4	5	6	7	8
1	576734.48	1328161.33	576727.09	1328172.84	Метод спутниковых геодезических измерений (определений)	0.10	Mt=0.10
2	576720.70	1328180.59	576717.87	1328184.80	Метод спутниковых геодезических измерений (определений)	0.10	Mt=0.10
3	576703.86	1328168.97	576696.24	1328167.40	Метод спутниковых геодезических измерений (определений)	0.10	Mt=0.10
4	576669.80	1328142.17	576668.86	1328146.28	Метод спутниковых геодезических измерений (определений)	0.10	Mt=0.10
6	576660.84	1328152.80	576663.96	1328152.61	Метод спутниковых геодезических измерений (определений)	0.10	Mt=0.10
7	576652.98	1328146.97	576663.01	1328153.83	Метод спутниковых геодезических измерений (определений)	0.10	Mt=0.10
8	576685.32	1328108.70	576656.17	1328147.81	Метод спутниковых геодезических измерений (определений)	0.10	Mt=0.10
9	576717.58	1328135.78	576673.67	1328125.82	Метод спутниковых геодезических измерений (определений)	0.10	Mt=0.10
10	576715.90	1328138.15	576695.48	1328147.12	Метод спутниковых геодезических измерений (определений)	0.10	Mt=0.10
11	576719.89	1328142.38	576696.56	1328145.78	–	–	–
1	576734.48	1328161.33	576727.09	1328172.84	Метод спутниковых геодезических измерений (определений)	0.10	Mt=0.10

**2. Сведения о частях границ уточняемого земельного участка с кадастровым номером 43:25:310139:3**

Обозначение части границ		Горизонтальное положение (S), м	Описание прохождения части границ	Отметка о наличии земельного спора о местоположении границ земельного участка
от т.	до т.			
1	2	3	4	5
1	2	15.10	По забору	–
2	3	27.76	Часть границы проходит по забору	–
3	4	34.58	По забору	–
4	6	8.00	По забору	–
6	7	1.55	По забору	–
7	8	9.11	По забору	–
8	9	28.10	Часть границы проходит по	–

			забору	
9	10	30.49	Нет закрепления	–
10	11	1.72	Нет закрепления	–
11	1	40.80	Часть границы проходит по забору	–

**3. Общие сведения об уточняемом земельном участке с кадастровым номером 43:25:310139:3**

№ п/п	Наименование характеристики земельного участка	Значение характеристики
1	2	3
1	Адрес земельного участка	Кировская обл, Орловский р-н, Орлов г, С.Халтурина ул, 17
	Местоположение земельного участка (при отсутствии присвоенного адреса)	–
	Дополнительные сведения о местоположении земельного участка	–
2	Площадь земельного участка ± величина погрешности определения площади ( $P \pm \Delta P$ ), м <sup>2</sup>	1269 кв.м ± 12 кв.м
3	Формула, примененная для расчета предельной допустимой погрешности определения площади земельного участка ( $\Delta P$ ), м <sup>2</sup>	$\Delta P = 3.5 * M_t * \sqrt{P} = 3.5 * 0.10 * \sqrt{1269} = 12$
4	Площадь земельного участка согласно сведениям Единого государственного реестра недвижимости ( $P_{\text{кад}}$ ), м <sup>2</sup>	1288
5	Оценка расхождения $P$ и $P_{\text{кад}}$ ( $P - P_{\text{кад}}$ ), м <sup>2</sup>	19 кв.м
6	Предельный минимальный и максимальный размеры земельного участка ( $P_{\text{мин}}$ и $P_{\text{макс}}$ ), м <sup>2</sup>	–
7	Кадастровый или иной номер (обозначение) здания, сооружения, объекта незавершенного строительства, расположенного на земельном участке	43:25:310139:91
8	Иные сведения	–

**Сведения об уточняемых земельных участках**

**1. Сведения о характерных точках границы уточняемого земельного участка с кадастровым номером 43:25:310139:4**

**Зона № 1**

Обозначение характерных точек границ	Существующие координаты, м		Уточненные координаты, м		Метод определения координат	Средняя квадратическая погрешность определения координат характерной точки (Mt), м	Формулы, примененные для расчета средней квадратической погрешности определения координат характерной точки (Mt), м
	X	Y	X	Y			
1	2	3	4	5	6	7	8
12	576698.24	1328210.93	576694.98	1328214.69	Метод спутниковых геодезических измерений (определений)	0.10	Mt=0.10
13	576675.54	1328194.21	576682.21	1328204.19	Метод спутниковых геодезических измерений (определений)	0.10	Mt=0.10
н14У	–	–	576665.21	1328185.08	Метод спутниковых геодезических измерений (определений)	0.10	Mt=0.10
н15У	–	–	576658.46	1328176.06	Метод спутниковых геодезических измерений (определений)	0.10	Mt=0.10
16	576650.89	1328167.34	576653.98	1328169.85	Метод спутниковых геодезических измерений (определений)	0.10	Mt=0.10
н17У	–	–	576659.63	1328161.88	Метод спутниковых геодезических измерений (определений)	0.10	Mt=0.10
н18У	–	–	576658.64	1328159.07	Метод спутниковых геодезических измерений (определений)	0.10	Mt=0.10
5	576660.84	1328152.80	576663.01	1328153.83	Метод спутниковых геодезических измерений (определений)	0.10	Mt=0.10
4	576669.80	1328142.17	–	–	–	–	–
3	576703.86	1328168.97	–	–	–	–	–
2	576720.70	1328180.59	–	–	–	–	–
н11У	–	–	576713.36	1328190.50	Метод спутниковых геодезических измерений (определений)	0.10	Mt=0.10
12	576698.24	1328210.93	576694.98	1328214.69	Метод спутниковых геодезических измерений (определений)	0.10	Mt=0.10

**2. Сведения о частях границ уточняемого земельного участка с кадастровым номером 43:25:310139:4**

Обозначение части границ		Горизонтальное проложение (S), м	Описание прохождения части границ	Отметка о наличии земельного спора о местоположении границ земельного участка
от т.	до т.			
1	2	3	4	5
12	13	16.53	По забору	–

13	н14У	25.58	По забору	–
н14У	н15У	11.27	По забору	–
н15У	16	7.66	По забору	–
16	н17У	9.77	Часть границы проходит по забору	–
н17У	н18У	2.98	Часть границы проходит по забору	–
н18У	5	6.82	По забору	–
5	н11У	62.29	По забору	–
н11У	12	30.38	Нет закрепления	–

**3. Общие сведения об уточняемом земельном участке с кадастровым номером 43:25:310139:4**

№ п/п	Наименование характеристики земельного участка	Значение характеристики
1	2	3
1	Адрес земельного участка	Кировская обл, Орловский р-н, Орлов г, С.Халтурина ул, 15
	Местоположение земельного участка (при отсутствии присвоенного адреса)	–
	Дополнительные сведения о местоположении земельного участка	–
2	Площадь земельного участка ± величина погрешности определения площади ( $P \pm \Delta P$ ), м <sup>2</sup>	1570 кв.м ± 14 кв.м
3	Формула, примененная для расчета предельной допустимой погрешности определения площади земельного участка ( $\Delta P$ ), м <sup>2</sup>	$\Delta P = 3.5 * M_t * \sqrt{P} = 3.5 * 0.10 * \sqrt{1570} = 14$
4	Площадь земельного участка согласно сведениям Единого государственного реестра недвижимости ( $P_{\text{кад}}$ ), м <sup>2</sup>	1732
5	Оценка расхождения $P$ и $P_{\text{кад}}$ ( $P - P_{\text{кад}}$ ), м <sup>2</sup>	162 кв.м
6	Предельный минимальный и максимальный размеры земельного участка ( $P_{\text{мин}}$ и $P_{\text{макс}}$ ), м <sup>2</sup>	–
7	Кадастровый или иной номер (обозначение) здания, сооружения, объекта незавершенного строительства, расположенного на земельном участке	43:25:310139:330
8	Иные сведения	–

## Сведения об уточняемых земельных участках

1. Сведения о характерных точках границы уточняемого земельного участка с кадастровым номером 43:25:310139:5

## Зона № 1

Обозначение характерных точек границ	Существующие координаты, м		Уточненные координаты, м		Метод определения координат	Средняя квадратическа я погрешность определения координат характерной точки (Mt), м	Формулы, примененные для расчета средней квадратической погрешности определения координат характерной точки (Mt), м
	X	Y	X	Y			
1	2	3	4	5	6	7	8
12	576698.24	1328210.93	576694.98	1328214.69	Метод спутниковых геодезических измерений (определений)	0.10	Mt=0.10
19	576672.48	1328246.08	576669.47	1328250.30	Метод спутниковых геодезических измерений (определений)	0.10	Mt=0.10
н20У	–	–	576666.98	1328250.00	Метод спутниковых геодезических измерений (определений)	0.10	Mt=0.10
21	576616.75	1328206.71	576616.43	1328210.41	Метод спутниковых геодезических измерений (определений)	0.10	Mt=0.10
22	576641.12	1328177.29	576637.81	1328181.97	Метод спутниковых геодезических измерений (определений)	0.10	Mt=0.10
н23У	–	–	576641.69	1328179.23	Метод спутниковых геодезических измерений (определений)	0.10	Mt=0.10
н24У	–	–	576642.84	1328178.12	Метод спутниковых геодезических измерений (определений)	0.10	Mt=0.10
н25У	–	–	576651.86	1328171.43	Метод спутниковых геодезических измерений (определений)	0.10	Mt=0.10
16	576650.89	1328167.34	576653.98	1328169.85	Метод спутниковых геодезических измерений (определений)	0.10	Mt=0.10
н15У	–	–	576658.46	1328176.06	Метод спутниковых геодезических измерений (определений)	0.10	Mt=0.10
н14У	–	–	576665.21	1328185.08	Метод спутниковых геодезических измерений (определений)	0.10	Mt=0.10
13	576675.54	1328194.21	576682.21	1328204.19	Метод спутниковых геодезических измерений (определений)	0.10	Mt=0.10
12	576698.24	1328210.93	576694.98	1328214.69	Метод	0.10	Mt=0.10

					спутниковых геодезических измерений (определений)		
<b>2. Сведения о частях границ уточняемого земельного участка с кадастровым номером 43:25:310139:5</b>							
<b>Обозначение части границ</b>		<b>Горизонтальное проложение (S), м</b>	<b>Описание прохождения части границ</b>	<b>Отметка о наличии земельного спора о местоположении границ земельного участка</b>			
<b>от т.</b>	<b>до т.</b>						
<b>1</b>	<b>2</b>	<b>3</b>	<b>4</b>	<b>5</b>			
12	19	43.80	По забору	–			
19	н20У	2.51	По забору	–			
н20У	21	64.21	По забору	–			
21	22	35.58	По забору	–			
22	н23У	4.75	По забору	–			
н23У	н24У	1.60	По забору	–			
н24У	н25У	11.23	Нет закрепления	–			
н25У	16	2.64	Нет закрепления	–			
16	н15У	7.66	По забору	–			
н15У	н14У	11.27	По забору	–			
н14У	13	25.58	По забору	–			
13	12	16.53	Часть границы проходит по забору	–			
<b>3. Общие сведения об уточняемом земельном участке с кадастровым номером 43:25:310139:5</b>							
<b>№ п/п</b>	<b>Наименование характеристики земельного участка</b>		<b>Значение характеристики</b>				
<b>1</b>	<b>2</b>		<b>3</b>				
1	Адрес земельного участка		Кировская обл, Орловский р-н, Орлов г, Ленина ул, 104				
	Местоположение земельного участка (при отсутствии присвоенного адреса)		–				
	Дополнительные сведения о местоположении земельного участка		–				
2	Площадь земельного участка ± величина погрешности определения площади ( $P \pm \Delta P$ ), м <sup>2</sup>		3175 кв.м ± 20 кв.м				
3	Формула, примененная для расчета предельной допустимой погрешности определения площади земельного участка ( $\Delta P$ ), м <sup>2</sup>		$\Delta P = 3.5 * M_t * \sqrt{P} = 3.5 * 0.10 * \sqrt{3175} = 20$				
4	Площадь земельного участка согласно сведениям Единого государственного реестра недвижимости ( $P_{\text{кад}}$ ), м <sup>2</sup>		3165				
5	Оценка расхождения $P$ и $P_{\text{кад}}$ ( $P - P_{\text{кад}}$ ), м <sup>2</sup>		10 кв.м				
6	Предельный минимальный и максимальный размеры земельного участка ( $P_{\text{мин}}$ и $P_{\text{макс}}$ ), м <sup>2</sup>		–				
7	Кадастровый или иной номер (обозначение) здания, сооружения, объекта незавершенного строительства, расположенного на земельном участке		43:25:310139:38 (многоквартирный дом)				
8	Иные сведения		–				

## Сведения об уточняемых земельных участках

## 1. Сведения о характерных точках границы уточняемого земельного участка с кадастровым номером 43:25:310139:7

## Зона № 1

Обозначение характерных точек границ	Существующие координаты, м		Уточненные координаты, м		Метод определения координат	Средняя квадратическа я погрешность определения координат характерной точки (Mt), м	Формулы, примененные для расчета средней квадратической погрешности определения координат характерной точки (Mt), м
	X	Y	X	Y			
1	2	3	4	5	6	7	8
26	576632.29	1328136.79	576630.97	1328137.22	Метод спутниковых геодезических измерений (определений)	0.10	Mt=0.10
27	576638.99	1328154.74	576634.94	1328151.71	Метод спутниковых геодезических измерений (определений)	0.10	Mt=0.10
н28У	–	–	576638.49	1328156.26	Метод спутниковых геодезических измерений (определений)	0.10	Mt=0.10
16	576650.89	1328167.34	–	–	–	–	–
н25У	–	–	576651.86	1328171.43	Метод спутниковых геодезических измерений (определений)	0.10	Mt=0.10
н24У	–	–	576642.84	1328178.12	Метод спутниковых геодезических измерений (определений)	0.10	Mt=0.10
н23У	–	–	576641.69	1328179.23	Метод спутниковых геодезических измерений (определений)	0.10	Mt=0.10
22	576641.12	1328177.29	576637.81	1328181.97	Метод спутниковых геодезических измерений (определений)	0.10	Mt=0.10
29	576624.77	1328163.47	576619.43	1328167.70	Метод спутниковых геодезических измерений (определений)	0.10	Mt=0.10
30	576614.74	1328174.42	576610.32	1328179.86	Метод спутниковых геодезических измерений (определений)	0.10	Mt=0.10
31	576617.15	1328176.90	576612.48	1328181.41	Метод спутниковых геодезических измерений (определений)	0.10	Mt=0.10
32	576605.22	1328192.02	–	–	–	–	–
33	576599.13	1328193.96	576600.06	1328198.20	Метод спутниковых геодезических измерений (определений)	0.10	Mt=0.10
34	576577.11	1328176.92	576575.03	1328179.07	Метод спутниковых геодезических измерений	0.10	Mt=0.10

					(определений)		
35	576589.41	1328159.50	576587.60	1328161.56	Метод спутниковых геодезических измерений (определений)	0.10	Mt=0.10
36	576593.13	1328162.13	576590.12	1328163.56	Метод спутниковых геодезических измерений (определений)	0.10	Mt=0.10
37	576619.01	1328127.88	576621.60	1328129.62	Метод спутниковых геодезических измерений (определений)	0.10	Mt=0.10
26	576632.29	1328136.79	576630.97	1328137.22	Метод спутниковых геодезических измерений (определений)	0.10	Mt=0.10

**2. Сведения о частях границ уточняемого земельного участка с кадастровым номером 43:25:310139:7**

Обозначение части границ		Горизонтальное проложение (S), м	Описание прохождения части границ	Отметка о наличии земельного спора о местоположении границ земельного участка
от т.	до т.			
1	2	3	4	5
26	27	15.02	Нет закрепления	–
27	н28У	5.77	Нет закрепления	–
н28У	н25У	20.22	Нет закрепления	–
н25У	н24У	11.23	Нет закрепления	–
н24У	н23У	1.60	По забору	–
н23У	22	4.75	По забору	–
22	29	23.27	Нет закрепления	–
29	30	15.19	Нет закрепления	–
30	31	2.66	Нет закрепления	–
31	33	20.88	Нет закрепления	–
33	34	31.50	Нет закрепления	–
34	35	21.55	Нет закрепления	–
35	36	3.22	Нет закрепления	–
36	37	46.29	Нет закрепления	–
37	26	12.06	По забору	–

**3. Общие сведения об уточняемом земельном участке с кадастровым номером 43:25:310139:7**

№ п/п	Наименование характеристики земельного участка	Значение характеристики
1	2	3
1	Адрес земельного участка	Кировская обл, Орловский р-н, Орлов г, Ленина ул, 108
	Местоположение земельного участка (при отсутствии присвоенного адреса)	–
	Дополнительные сведения о местоположении земельного участка	–
2	Площадь земельного участка ± величина погрешности определения площади (P ± ΔP), м <sup>2</sup>	2242 кв.м ± 17 кв.м
3	Формула, примененная для расчета предельной допустимой погрешности определения площади земельного участка (ΔP), м <sup>2</sup>	$\Delta P = 3.5 * Mt * \sqrt{P} = 3.5 * 0.10 * \sqrt{2242} = 17$
4	Площадь земельного участка согласно сведениям Единого государственного реестра недвижимости (P <sub>кдл</sub> ), м <sup>2</sup>	2140
5	Оценка расхождения P и P <sub>кдл</sub> (P - P <sub>кдл</sub> ), м <sup>2</sup>	102 кв.м
6	Предельный минимальный и максимальный размеры земельного участка (P <sub>мин</sub> и P <sub>макс</sub> ), м <sup>2</sup>	–
7	Кадастровый или иной номер (обозначение) здания, сооружения, объекта незавершенного строительства, расположенного на земельном участке	43:25:310139:44 (многоквартирный дом)
8	Иные сведения	–

Сведения об уточняемых земельных участках							
1. Сведения о характерных точках границы уточняемого земельного участка с кадастровым номером 43:25:310139:8							
Зона № 1							
Обозначение характерных точек границ	Существующие координаты, м		Уточненные координаты, м		Метод определения координат	Средняя квадратическая погрешность определения координат характерной точки (Mt), м	Формулы, примененные для расчета средней квадратической погрешности определения координат характерной точки (Mt), м
	X	Y	X	Y			
1	2	3	4	5	6	7	8
22	576641.12	1328177.29	576637.81	1328181.97	Метод спутниковых геодезических измерений (определений)	0.10	Mt=0.10
21	576616.75	1328206.71	576616.43	1328210.41	Метод спутниковых геодезических измерений (определений)	0.10	Mt=0.10
33	576599.13	1328193.96	576600.06	1328198.20	Метод спутниковых геодезических измерений (определений)	0.10	Mt=0.10
32	576605.22	1328192.02	–	–	–	–	–
31	576617.15	1328176.90	576612.48	1328181.41	Метод спутниковых геодезических измерений (определений)	0.10	Mt=0.10
30	576614.74	1328174.42	576610.32	1328179.86	Метод спутниковых геодезических измерений (определений)	0.10	Mt=0.10
29	576624.77	1328163.47	576619.43	1328167.70	Метод спутниковых геодезических измерений (определений)	0.10	Mt=0.10
22	576641.12	1328177.29	576637.81	1328181.97	Метод спутниковых геодезических измерений (определений)	0.10	Mt=0.10
2. Сведения о частях границ уточняемого земельного участка с кадастровым номером 43:25:310139:8							
Обозначение части границ		Горизонтальное проложение (S), м	Описание прохождения части границ	Отметка о наличии земельного спора о местоположении границ земельного участка			
от т.	до т.						
1	2	3	4	5			
22	21	35.58	По забору	–			
21	33	20.42	Нет закрепления	–			
33	31	20.88	Нет закрепления	–			
31	30	2.66	Нет закрепления	–			
30	29	15.19	Нет закрепления	–			
29	22	23.27	Нет закрепления	–			
3. Общие сведения об уточняемом земельном участке с кадастровым номером 43:25:310139:8							
№ п/п	Наименование характеристики земельного участка			Значение характеристики			
1	2			3			
1	Адрес земельного участка			Кировская обл, Орловский р-н, Орлов г, 106 д			
	Местоположение земельного участка (при отсутствии присвоенного адреса)			–			
	Дополнительные сведения о местоположении земельного участка			–			
2	Площадь земельного участка ± величина погрешности определения площади (P ± ΔP), м <sup>2</sup>			775 кв.м ± 10 кв.м			
3	Формула, примененная для расчета предельной			$\Delta P = 3.5 * Mt * \sqrt{P} = 3.5 * 0.10 * \sqrt{775} = 10$			

	допустимой погрешности определения площади земельного участка ( $\Delta P$ ), м <sup>2</sup>	
4	Площадь земельного участка согласно сведениям Единого государственного реестра недвижимости ( $P_{\text{кад}}$ ), м <sup>2</sup>	712
5	Оценка расхождения $P$ и $P_{\text{кад}}$ ( $P - P_{\text{кад}}$ ), м <sup>2</sup>	63 кв.м
6	Предельный минимальный и максимальный размеры земельного участка ( $P_{\text{мин}}$ и $P_{\text{макс}}$ ), м <sup>2</sup>	–
7	Кадастровый или иной номер (обозначение) здания, сооружения, объекта незавершенного строительства, расположенного на земельном участке	43:25:310139:109
8	Иные сведения	–

**Сведения об уточняемых земельных участках**

**1. Сведения о характерных точках границы уточняемого земельного участка с кадастровым номером 43:25:310139:9**

**Зона № 1**

Обозначение характерных точек границ	Существующие координаты, м		Уточненные координаты, м		Метод определения координат	Средняя квадратическая погрешность определения координат характерной точки (Mt), м	Формулы, примененные для расчета средней квадратической погрешности определения координат характерной точки (Mt), м
	X	Y	X	Y			
1	2	3	4	5	6	7	8
38	576675.34	1328087.28	576675.91	1328089.71	Метод спутниковых геодезических измерений (определений)	0.10	Mt=0.10
39	576668.40	1328095.50	576665.65	1328100.12	Метод спутниковых геодезических измерений (определений)	0.10	Mt=0.10
40	576652.90	1328111.62	576654.16	1328113.23	Метод спутниковых геодезических измерений (определений)	0.10	Mt=0.10
н41У	–	–	576633.77	1328138.30	Метод спутниковых геодезических измерений (определений)	0.10	Mt=0.10
26	576632.29	1328136.79	576630.97	1328137.22	Метод спутниковых геодезических измерений (определений)	0.10	Mt=0.10
37	576619.01	1328127.88	576621.60	1328129.62	Метод спутниковых геодезических измерений (определений)	0.10	Mt=0.10
42	576603.67	1328117.02	576603.11	1328116.03	Метод спутниковых геодезических измерений (определений)	0.10	Mt=0.10
43	576619.53	1328092.65	576611.78	1328103.18	Метод спутниковых геодезических измерений (определений)	0.10	Mt=0.10
44	576643.93	1328062.84	576644.03	1328064.59	Метод спутниковых геодезических измерений (определений)	0.10	Mt=0.10
38	576675.34	1328087.28	576675.91	1328089.71	Метод спутниковых геодезических измерений (определений)	0.10	Mt=0.10

**2. Сведения о частях границ уточняемого земельного участка с кадастровым номером 43:25:310139:9**

Обозначение части границ		Горизонтальное проложение (S), м	Описание прохождения части границ	Отметка о наличии земельного спора о местоположении границ земельного участка
от т.	до т.			
1	2	3	4	5
38	39	14.62	Нет закрепления	–
39	40	17.43	Нет закрепления	–
40	н41У	32.31	По забору	–
н41У	26	3.00	По забору	–

26	37	12.06	По забору	–
37	42	22.95	По забору	–
42	43	15.50	Часть границы проходит по забору	–
43	44	50.29	Нет закрепления	–
44	38	40.59	Часть границы проходит по забору	–

**3. Общие сведения об уточняемом земельном участке с кадастровым номером 43:25:310139:9**

№ п/п	Наименование характеристики земельного участка	Значение характеристики
1	2	3
1	Адрес земельного участка	Кировская обл, Орловский р-н, Орлов г, Орловская ул, 127.
	Местоположение земельного участка (при отсутствии присвоенного адреса)	–
	Дополнительные сведения о местоположении земельного участка	–
2	Площадь земельного участка ± величина погрешности определения площади ( $P \pm \Delta P$ ), м <sup>2</sup>	2556 кв.м ± 18 кв.м
3	Формула, примененная для расчета предельной допустимой погрешности определения площади земельного участка ( $\Delta P$ ), м <sup>2</sup>	$\Delta P = 3.5 * M_t * \sqrt{P} = 3.5 * 0.10 * \sqrt{2556} = 18$
4	Площадь земельного участка согласно сведениям Единого государственного реестра недвижимости ( $P_{\text{кзд}}$ ), м <sup>2</sup>	2510
5	Оценка расхождения $P$ и $P_{\text{кзд}}$ ( $P - P_{\text{кзд}}$ ), м <sup>2</sup>	46 кв.м
6	Предельный минимальный и максимальный размеры земельного участка ( $P_{\text{мин}}$ и $P_{\text{макс}}$ ), м <sup>2</sup>	–
7	Кадастровый или иной номер (обозначение) здания, сооружения, объекта незавершенного строительства, расположенного на земельном участке	43:25:310139:108
8	Иные сведения	–

**Сведения об уточняемых земельных участках**

**1. Сведения о характерных точках границы уточняемого земельного участка с кадастровым номером 43:25:310139:12  
Зона № 1**

Обозначение характерных точек границ	Существующие координаты, м		Уточненные координаты, м		Метод определения координат	Средняя квадратическая погрешность определения координат характерной точки (Mt), м	Формулы, примененные для расчета средней квадратической погрешности определения координат характерной точки (Mt), м
	X	Y	X	Y			
1	2	3	4	5	6	7	8
45	-	-	576600.69	1328115.12	Метод спутниковых геодезических измерений (определений)	0.10	Mt=0.10
н46У	-	-	576579.58	1328141.60	Метод спутниковых геодезических измерений (определений)	0.10	Mt=0.10
н47У	-	-	576558.60	1328165.45	Метод спутниковых геодезических измерений (определений)	0.10	Mt=0.10
н48У	-	-	576533.69	1328146.50	Метод спутниковых геодезических измерений (определений)	0.10	Mt=0.10
н49У	-	-	576555.69	1328118.66	Метод спутниковых геодезических измерений (определений)	0.10	Mt=0.10
50	-	-	576564.51	1328106.37	Метод спутниковых геодезических измерений (определений)	0.10	Mt=0.10
н51У	-	-	576573.00	1328094.54	Метод спутниковых геодезических измерений (определений)	0.10	Mt=0.10
н52У	-	-	576582.88	1328102.23	Метод спутниковых геодезических измерений (определений)	0.10	Mt=0.10
н53У	-	-	576587.42	1328104.32	Метод спутниковых геодезических измерений (определений)	0.10	Mt=0.10
45	-	-	576600.69	1328115.12	Метод спутниковых геодезических измерений (определений)	0.10	Mt=0.10

**2. Сведения о частях границ уточняемого земельного участка с кадастровым номером 43:25:310139:12**

Обозначение части границ		Горизонтальное проложение (S), м	Описание прохождения части границ	Отметка о наличии земельного спора о местоположении границ земельного участка
от т.	до т.			
1	2	3	4	5
45	н46У	33.86	Часть границы проходит по забору	-
н46У	н47У	31.76	Часть границы проходит по забору	-

н47У	н48У	31.30	Часть границы проходит по забору	–
н48У	н49У	35.48	Нет закрепления	–
н49У	50	15.13	По забору	–
50	н51У	14.56	По забору	–
н51У	н52У	12.52	По забору	–
н52У	н53У	5.00	Нет закрепления	–
н53У	45	17.11	Часть границы проходит по забору	–

**3. Общие сведения об уточняемом земельном участке с кадастровым номером 43:25:310139:12**

№ п/п	Наименование характеристики земельного участка	Значение характеристики
1	2	3
1	Адрес земельного участка	Кировская обл, Орловский р-н, Орлов г, Ленина ул, 112 д
	Местоположение земельного участка (при отсутствии присвоенного адреса)	–
	Дополнительные сведения о местоположении земельного участка	–
2	Площадь земельного участка ± величина погрешности определения площади ( $P \pm \Delta P$ ), м <sup>2</sup>	2157 кв.м ± 16 кв.м
3	Формула, примененная для расчета предельной допустимой погрешности определения площади земельного участка ( $\Delta P$ ), м <sup>2</sup>	$\Delta P = 3.5 * M_t * \sqrt{P} = 3.5 * 0.10 * \sqrt{2157} = 16$
4	Площадь земельного участка согласно сведениям Единого государственного реестра недвижимости ( $P_{\text{кад}}$ ), м <sup>2</sup>	2309
5	Оценка расхождения $P$ и $P_{\text{кад}}$ ( $P - P_{\text{кад}}$ ), м <sup>2</sup>	152 кв.м
6	Предельный минимальный и максимальный размеры земельного участка ( $P_{\text{мин}}$ и $P_{\text{макс}}$ ), м <sup>2</sup>	–
7	Кадастровый или иной номер (обозначение) здания, сооружения, объекта незавершенного строительства, расположенного на земельном участке	43:25:310139:46
8	Иные сведения	–

**Сведения об уточняемых земельных участках**

**1. Сведения о характерных точках границы уточняемого земельного участка с кадастровым номером 43:25:310139:14  
Зона № 1**

Обозначение характерных точек границ	Существующие координаты, м		Уточненные координаты, м		Метод определения координат	Средняя квадратическая погрешность определения координат характерной точки (Mt), м	Формулы, примененные для расчета средней квадратической погрешности определения координат характерной точки (Mt), м
	X	Y	X	Y			
1	2	3	4	5	6	7	8
54	576585.70	1328017.57	576585.63	1328017.66	Метод спутниковых геодезических измерений (определений)	0.10	Mt=0.10
55	576583.36	1328021.47	576583.36	1328021.47	Метод спутниковых геодезических измерений (определений)	0.10	Mt=0.10
56	576580.61	1328020.00	576580.53	1328020.07	Метод спутниковых геодезических измерений (определений)	0.10	Mt=0.10
57	576574.53	1328027.50	576571.55	1328031.09	Метод спутниковых геодезических измерений (определений)	0.10	Mt=0.10
58	576576.79	1328029.29	576576.79	1328035.75	Метод спутниковых геодезических измерений (определений)	0.10	Mt=0.10
59	576557.27	1328055.12	576559.31	1328057.08	Метод спутниковых геодезических измерений (определений)	0.10	Mt=0.10
60	576548.39	1328047.51	576548.24	1328047.49	Метод спутниковых геодезических измерений (определений)	0.10	Mt=0.10
61	576547.24	1328049.18	576547.08	1328049.16	Метод спутниковых геодезических измерений (определений)	0.10	Mt=0.10
62	576524.21	1328031.79	576524.28	1328031.69	Метод спутниковых геодезических измерений (определений)	0.10	Mt=0.10
63	576553.74	1327992.72	576553.74	1327992.72	Метод спутниковых геодезических измерений (определений)	0.10	Mt=0.10
54	576585.70	1328017.57	576585.63	1328017.66	Метод спутниковых геодезических измерений (определений)	0.10	Mt=0.10

**2. Сведения о частях границ уточняемого земельного участка с кадастровым номером 43:25:310139:14**

Обозначение части границ		Горизонтальное проложение (S), м	Описание прохождения части границ	Отметка о наличии земельного спора о местоположении границ земельного участка
от т.	до т.			

1	2	3	4	5
54	55	4.43	Нет закрепления	–
55	56	3.16	Нет закрепления	–
56	57	14.22	Нет закрепления	–
57	58	7.01	Нет закрепления	–
58	59	27.58	Нет закрепления	–
59	60	14.65	Нет закрепления	–
60	61	2.03	Нет закрепления	–
61	62	28.72	Часть границы проходит по забору	–
62	63	48.85	Нет закрепления	–
63	54	40.48	Нет закрепления	–

**3. Общие сведения об уточняемом земельном участке с кадастровым номером 43:25:310139:14**

№ п/п	Наименование характеристики земельного участка	Значение характеристики
1	2	3
1	Адрес земельного участка	Кировская обл, Орловский р-н, Орлов г, 16 д
	Местоположение земельного участка (при отсутствии присвоенного адреса)	–
	Дополнительные сведения о местоположении земельного участка	–
2	Площадь земельного участка ± величина погрешности определения площади ( $P \pm \Delta P$ ), м <sup>2</sup>	2001 кв.м ± 16 кв.м
3	Формула, примененная для расчета предельной допустимой погрешности определения площади земельного участка ( $\Delta P$ ), м <sup>2</sup>	$\Delta P = 3.5 * M_t * \sqrt{P} = 3.5 * 0.10 * \sqrt{2001} = 16$
4	Площадь земельного участка согласно сведениям Единого государственного реестра недвижимости ( $P_{\text{кад}}$ ), м <sup>2</sup>	1919
5	Оценка расхождения $P$ и $P_{\text{кад}}$ ( $P - P_{\text{кад}}$ ), м <sup>2</sup>	82 кв.м
6	Предельный минимальный и максимальный размеры земельного участка ( $P_{\text{мин}}$ и $P_{\text{макс}}$ ), м <sup>2</sup>	–
7	Кадастровый или иной номер (обозначение) здания, сооружения, объекта незавершенного строительства, расположенного на земельном участке	43:25:310139:42 (многоквартирный дом)
8	Иные сведения	–

**Сведения об уточняемых земельных участках**

**1. Сведения о характерных точках границы уточняемого земельного участка с кадастровым номером 43:25:310139:19  
Зона № 1**

Обозначение характерных точек границ	Существующие координаты, м		Уточненные координаты, м		Метод определения координат	Средняя квадратическая погрешность определения координат характерной точки (Mt), м	Формулы, примененные для расчета средней квадратической погрешности определения координат характерной точки (Mt), м
	X	Y	X	Y			
1	2	3	4	5	6	7	8
64	–	–	576533.18	1328082.89	Метод спутниковых геодезических измерений (определений)	0.10	Mt=0.10
н65У	–	–	576525.05	1328096.77	Метод спутниковых геодезических измерений (определений)	0.10	Mt=0.10
н66У	–	–	576519.83	1328100.48	Метод спутниковых геодезических измерений (определений)	0.10	Mt=0.10
67	–	–	576502.69	1328122.92	Метод спутниковых геодезических измерений (определений)	0.10	Mt=0.10
н68У	–	–	576472.67	1328099.65	Метод спутниковых геодезических измерений (определений)	0.10	Mt=0.10
69	–	–	576502.49	1328060.86	Метод спутниковых геодезических измерений (определений)	0.10	Mt=0.10
64	–	–	576533.18	1328082.89	Метод спутниковых геодезических измерений (определений)	0.10	Mt=0.10

**2. Сведения о частях границ уточняемого земельного участка с кадастровым номером 43:25:310139:19**

Обозначение части границ		Горизонтальное проложение (S), м	Описание прохождения части границ	Отметка о наличии земельного спора о местоположении границ земельного участка
от т.	до т.			
1	2	3	4	5
64	н65У	16.09	Нет закрепления	–
н65У	н66У	6.40	По забору	–
н66У	67	28.24	Нет закрепления	–
67	н68У	37.98	Нет закрепления	–
н68У	69	48.93	Нет закрепления	–
69	64	37.78	Часть границы проходит по забору	–

**3. Общие сведения об уточняемом земельном участке с кадастровым номером 43:25:310139:19**

№ п/п	Наименование характеристики земельного участка	Значение характеристики
1	2	3
1	Адрес земельного участка	Кировская обл, Орловский р-н, Орлов г, Ленина ул, 118
	Местоположение земельного участка (при отсутствии присвоенного адреса)	–
	Дополнительные сведения о местоположении земельного участка	–
2	Площадь земельного участка ± величина погрешности определения площади (P ± ΔP), м <sup>2</sup>	1901 кв.м ± 15 кв.м
3	Формула, примененная для расчета предельной допустимой погрешности определения площади	$\Delta P = 3.5 * Mt * \sqrt{P} = 3.5 * 0.10 * \sqrt{1901} = 15$

	земельного участка ( $\Delta P$ ), м <sup>2</sup>	
4	Площадь земельного участка согласно сведениям Единого государственного реестра недвижимости ( $P_{\text{кад}}$ ), м <sup>2</sup>	1848
5	Оценка расхождения $P$ и $P_{\text{кад}}$ ( $P - P_{\text{кад}}$ ), м <sup>2</sup>	53 кв.м
6	Предельный минимальный и максимальный размеры земельного участка ( $P_{\text{мин}}$ и $P_{\text{макс}}$ ), м <sup>2</sup>	–
7	Кадастровый или иной номер (обозначение) здания, сооружения, объекта незавершенного строительства, расположенного на земельном участке	43:25:310139:36 (многоквартирный дом)
8	Иные сведения	–

**Сведения об уточняемых земельных участках**

**1. Сведения о характерных точках границы уточняемого земельного участка с кадастровым номером 43:25:310139:20  
Зона № 1**

Обозначение характерных точек границ	Существующие координаты, м		Уточненные координаты, м		Метод определения координат	Средняя квадратическая погрешность определения координат характерной точки (Mt), м	Формулы, примененные для расчета средней квадратической погрешности определения координат характерной точки (Mt), м
	X	Y	X	Y			
1	2	3	4	5	6	7	8
н70У	–	–	576751.79	1328147.05	Метод спутниковых геодезических измерений (определений)	0.10	Mt=0.10
н71У	–	–	576746.51	1328154.07	Метод спутниковых геодезических измерений (определений)	0.10	Mt=0.10
н72У	–	–	576730.08	1328141.17	Метод спутниковых геодезических измерений (определений)	0.10	Mt=0.10
н73У	–	–	576735.25	1328134.10	Метод спутниковых геодезических измерений (определений)	0.10	Mt=0.10
н70У	–	–	576751.79	1328147.05	Метод спутниковых геодезических измерений (определений)	0.10	Mt=0.10

**2. Сведения о частях границ уточняемого земельного участка с кадастровым номером 43:25:310139:20**

Обозначение части границ		Горизонтальное проложение (S), м	Описание прохождения части границ	Отметка о наличии земельного спора о местоположении границ земельного участка
от т.	до т.			
1	2	3	4	5
н70У	н71У	8.78	Нет закрепления	–
н71У	н72У	20.89	Нет закрепления	–
н72У	н73У	8.76	Нет закрепления	–
н73У	н70У	21.01	Нет закрепления	–

**3. Общие сведения об уточняемом земельном участке с кадастровым номером 43:25:310139:20**

№ п/п	Наименование характеристики земельного участка	Значение характеристики
1	2	3
1	Адрес земельного участка	Кировская обл, Орловский р-н, Орлов г, Орловская ул
	Местоположение земельного участка (при отсутствии присвоенного адреса)	–
	Дополнительные сведения о местоположении земельного участка	–
2	Площадь земельного участка ± величина погрешности определения площади (P ± ΔP), м <sup>2</sup>	184 кв.м ± 5 кв.м
3	Формула, примененная для расчета предельной допустимой погрешности определения площади земельного участка (ΔP), м <sup>2</sup>	$\Delta P = 3.5 * Mt * \sqrt{P} = 3.5 * 0.10 * \sqrt{184} = 5$
4	Площадь земельного участка согласно сведениям Единого государственного реестра недвижимости (P <sub>кад</sub> ), м <sup>2</sup>	184
5	Оценка расхождения P и P <sub>кад</sub> (P - P <sub>кад</sub> ), м <sup>2</sup>	0 кв.м
6	Предельный минимальный и максимальный размеры земельного участка (P <sub>мин</sub> и P <sub>макс</sub> ), м <sup>2</sup>	–
7	Кадастровый или иной номер (обозначение) здания, сооружения, объекта незавершенного строительства, расположенного на земельном участке	–
8	Иные сведения	–

**Сведения об уточняемых земельных участках**

**1. Сведения о характерных точках границы уточняемого земельного участка с кадастровым номером 43:25:310139:21  
Зона № 1**

Обозначение характерных точек границ	Существующие координаты, м		Уточненные координаты, м		Метод определения координат	Средняя квадратическая погрешность определения координат характерной точки (Mt), м	Формулы, примененные для расчета средней квадратической погрешности определения координат характерной точки (Mt), м
	X	Y	X	Y			
1	2	3	4	5	6	7	8
н74У	-	-	576732.31	1328165.95	Метод спутниковых геодезических измерений (определений)	0.10	Mt=0.10
1	-	-	576727.09	1328172.84	Метод спутниковых геодезических измерений (определений)	0.10	Mt=0.10
9	-	-	576696.56	1328145.78	Метод спутниковых геодезических измерений (определений)	0.10	Mt=0.10
8	-	-	576695.48	1328147.12	Метод спутниковых геодезических измерений (определений)	0.10	Mt=0.10
7	-	-	576673.67	1328125.82	Метод спутниковых геодезических измерений (определений)	0.10	Mt=0.10
н75У	-	-	576684.73	1328113.01	Метод спутниковых геодезических измерений (определений)	0.10	Mt=0.10
н76У	-	-	576724.47	1328154.23	Метод спутниковых геодезических измерений (определений)	0.10	Mt=0.10
н74У	-	-	576732.31	1328165.95	Метод спутниковых геодезических измерений (определений)	0.10	Mt=0.10

**2. Сведения о частях границ уточняемого земельного участка с кадастровым номером 43:25:310139:21**

Обозначение части границ		Горизонтальное проложение (S), м	Описание прохождения части границ	Отметка о наличии земельного спора о местоположении границ земельного участка
от т.	до т.			
1	2	3	4	5
н74У	1	8.64	По забору	-
1	9	40.80	Часть границы проходит по забору	-
9	8	1.72	Нет закрепления	-
8	7	30.49	Нет закрепления	-
7	н75У	16.92	Нет закрепления	-
н75У	н76У	57.26	Нет закрепления	-
н76У	н74У	14.10	По забору	-

**3. Общие сведения об уточняемом земельном участке с кадастровым номером 43:25:310139:21**

№ п/п	Наименование характеристики земельного участка	Значение характеристики
1	2	3
1	Адрес земельного участка	Кировская обл, Орловский р-н, Орлов г, Орловская ул, 69
	Местоположение земельного участка (при отсутствии)	-

	присвоенного адреса)	
	Дополнительные сведения о местоположении земельного участка	–
2	Площадь земельного участка $\pm$ величина погрешности определения площади ( $P \pm \Delta P$ ), м <sup>2</sup>	997 кв.м $\pm$ 11 кв.м
3	Формула, примененная для расчета предельной допустимой погрешности определения площади земельного участка ( $\Delta P$ ), м <sup>2</sup>	$\Delta P = 3.5 * M_t * \sqrt{P} = 3.5 * 0.10 * \sqrt{997} = 11$
4	Площадь земельного участка согласно сведениям Единого государственного реестра недвижимости ( $P_{\text{кад}}$ ), м <sup>2</sup>	1074
5	Оценка расхождения $P$ и $P_{\text{кад}}$ ( $P - P_{\text{кад}}$ ), м <sup>2</sup>	77 кв.м
6	Предельный минимальный и максимальный размеры земельного участка ( $P_{\text{мин}}$ и $P_{\text{макс}}$ ), м <sup>2</sup>	–
7	Кадастровый или иной номер (обозначение) здания, сооружения, объекта незавершенного строительства, расположенного на земельном участке	43:25:310139:91
8	Иные сведения	–

**Сведения об уточняемых земельных участках**

**1. Сведения о характерных точках границы уточняемого земельного участка с кадастровым номером 43:25:310139:23  
Зона № 1**

Обозначение характерных точек границ	Существующие координаты, м		Уточненные координаты, м		Метод определения координат	Средняя квадратическая погрешность определения координат характерной точки (Mt), м	Формулы, примененные для расчета средней квадратической погрешности определения координат характерной точки (Mt), м
	X	Y	X	Y			
1	2	3	4	5	6	7	8
2	–	–	576717.87	1328184.80	Метод спутниковых геодезических измерений (определений)	0.10	Mt=0.10
n11Y	–	–	576713.36	1328190.50	Метод спутниковых геодезических измерений (определений)	0.10	Mt=0.10
5	–	–	576663.01	1328153.83	Метод спутниковых геодезических измерений (определений)	0.10	Mt=0.10
4	–	–	576668.86	1328146.28	Метод спутниковых геодезических измерений (определений)	0.10	Mt=0.10
3	–	–	576696.24	1328167.40	Метод спутниковых геодезических измерений (определений)	0.10	Mt=0.10
2	–	–	576717.87	1328184.80	Метод спутниковых геодезических измерений (определений)	0.10	Mt=0.10

**2. Сведения о частях границ уточняемого земельного участка с кадастровым номером 43:25:310139:23**

Обозначение части границ		Горизонтальное проложение (S), м	Описание прохождения части границ	Отметка о наличии земельного спора о местоположении границ земельного участка
от т.	до т.			
1	2	3	4	5
2	n11Y	7.27	По забору	–
n11Y	5	62.29	Нет закрепления	–
5	4	9.55	По забору	–
4	3	34.58	По забору	–
3	2	27.76	Нет закрепления	–

**3. Общие сведения об уточняемом земельном участке с кадастровым номером 43:25:310139:23**

№ п/п	Наименование характеристики земельного участка	Значение характеристики
1	2	3
1	Адрес земельного участка	Кировская обл, Орловский р-н, Орлов г, С.Халтурина ул, 15
	Местоположение земельного участка (при отсутствии присвоенного адреса)	–
	Дополнительные сведения о местоположении земельного участка	–
2	Площадь земельного участка ± величина погрешности определения площади (P ± ΔP), м <sup>2</sup>	534 кв.м ± 8 кв.м
3	Формула, примененная для расчета предельной допустимой погрешности определения площади земельного участка (ΔP), м <sup>2</sup>	$\Delta P = 3.5 * Mt * \sqrt{P} = 3.5 * 0.10 * \sqrt{534} = 8$
4	Площадь земельного участка согласно сведениям Единого государственного реестра недвижимости (P <sub>кад</sub> ), м <sup>2</sup>	578
5	Оценка расхождения P и P <sub>кад</sub> (P - P <sub>кад</sub> ), м <sup>2</sup>	44 кв.м
6	Предельный минимальный и максимальный размеры	–

	земельного участка ( $P_{\text{мин}}$ и $P_{\text{макс}}$ ), м <sup>2</sup>	
7	Кадастровый или иной номер (обозначение) здания, сооружения, объекта незавершенного строительства, расположенного на земельном участке	–
8	Иные сведения	–

## Сведения об уточняемых земельных участках

1. Сведения о характерных точках границы уточняемого земельного участка с кадастровым номером 43:25:310139:24  
Зона № 1

Обозначение характерных точек границ	Существующие координаты, м		Уточненные координаты, м		Метод определения координат	Средняя квадратическа я погрешность определения координат характерной точки (Mt), м	Формулы, примененные для расчета средней квадратической погрешности определения координат характерной точки (Mt), м
	X	Y	X	Y			
1	2	3	4	5	6	7	8
77	576685.32	1328108.70	576684.82	1328096.86	Метод спутниковых геодезических измерений (определений)	0.10	Mt=0.10
н75У	–	–	576684.73	1328113.01	Метод спутниковых геодезических измерений (определений)	0.10	Mt=0.10
7	–	–	576673.67	1328125.82	Метод спутниковых геодезических измерений (определений)	0.10	Mt=0.10
6	576652.98	1328146.97	576656.17	1328147.81	Метод спутниковых геодезических измерений (определений)	0.10	Mt=0.10
5	576660.84	1328152.80	576663.01	1328153.83	Метод спутниковых геодезических измерений (определений)	0.10	Mt=0.10
н18У	–	–	576658.64	1328159.07	Метод спутниковых геодезических измерений (определений)	0.10	Mt=0.10
н17У	–	–	576659.63	1328161.88	Метод спутниковых геодезических измерений (определений)	0.10	Mt=0.10
16	576650.89	1328167.34	576653.98	1328169.85	Метод спутниковых геодезических измерений (определений)	0.10	Mt=0.10
н25У	–	–	576651.86	1328171.43	Метод спутниковых геодезических измерений (определений)	0.10	Mt=0.10
н28У	–	–	576638.49	1328156.26	Метод спутниковых геодезических измерений (определений)	0.10	Mt=0.10
27	576638.99	1328154.74	576634.94	1328151.71	Метод спутниковых геодезических измерений (определений)	0.10	Mt=0.10
26	576632.29	1328136.79	576630.97	1328137.22	Метод спутниковых геодезических измерений (определений)	0.10	Mt=0.10
н41У	–	–	576633.77	1328138.30	Метод	0.10	Mt=0.10

					спутниковых геодезических измерений (определений)		
40	576652.90	1328111.62	576654.16	1328113.23	Метод спутниковых геодезических измерений (определений)	0.10	Mt=0.10
39	576668.40	1328095.50	576665.65	1328100.12	Метод спутниковых геодезических измерений (определений)	0.10	Mt=0.10
38	–	–	576675.91	1328089.71	Метод спутниковых геодезических измерений (определений)	0.10	Mt=0.10
77	576685.32	1328108.70	576684.82	1328096.86	Метод спутниковых геодезических измерений (определений)	0.10	Mt=0.10

**2. Сведения о частях границ уточняемого земельного участка с кадастровым номером 43:25:310139:24**

Обозначение части границ		Горизонтальное проложение (S), м	Описание прохождения части границ	Отметка о наличии земельного спора о местоположении границ земельного участка
от т.	до т.			
1	2	3	4	5
77	н75У	16.15	Нет закрепления	–
н75У	7	16.92	Нет закрепления	–
7	6	28.10	Нет закрепления	–
6	5	9.11	Часть границы проходит по забору	–
5	н18У	6.82	По забору	–
н18У	н17У	2.98	По забору	–
н17У	16	9.77	По забору	–
16	н25У	2.64	Нет закрепления	–
н25У	н28У	20.22	Нет закрепления	–
н28У	27	5.77	Нет закрепления	–
27	26	15.02	Нет закрепления	–
26	н41У	3.00	По забору	–
н41У	40	32.31	По забору	–
40	39	17.43	Нет закрепления	–
39	38	14.62	Нет закрепления	–
38	77	11.42	Нет закрепления	–

**3. Общие сведения об уточняемом земельном участке с кадастровым номером 43:25:310139:24**

№ п/п	Наименование характеристики земельного участка	Значение характеристики
1	2	3
1	Адрес земельного участка	Кировская обл, Орловский р-н, Орлов г, Орловская ул, 125
	Местоположение земельного участка (при отсутствии присвоенного адреса)	–
	Дополнительные сведения о местоположении земельного участка	–
2	Площадь земельного участка ± величина погрешности определения площади ( $P \pm \Delta P$ ), м <sup>2</sup>	1847 кв.м ± 15 кв.м
3	Формула, примененная для расчета предельной допустимой погрешности определения площади земельного участка ( $\Delta P$ ), м <sup>2</sup>	$\Delta P = 3.5 * Mt * \sqrt{P} = 3.5 * 0.10 * \sqrt{1847} = 15$
4	Площадь земельного участка согласно сведениям Единого государственного реестра недвижимости ( $P_{\text{кад}}$ ), м <sup>2</sup>	1790
5	Оценка расхождения $P$ и $P_{\text{кад}}$ ( $P - P_{\text{кад}}$ ), м <sup>2</sup>	57 кв.м
6	Предельный минимальный и максимальный размеры земельного участка ( $P_{\text{мин}}$ и $P_{\text{макс}}$ ), м <sup>2</sup>	–
7	Кадастровый или иной номер (обозначение) здания, сооружения, объекта незавершенного строительства, расположенного на земельном участке	43:25:310139:41 (многоквартирный дом)
8	Иные сведения	–

**Сведения об уточняемых земельных участках**

**1. Сведения о характерных точках границы уточняемого земельного участка с кадастровым номером 43:25:310139:26  
Зона № 1**

Обозначение характерных точек границ	Существующие координаты, м		Уточненные координаты, м		Метод определения координат	Средняя квадратическая погрешность определения координат характерной точки (Mt), м	Формулы, примененные для расчета средней квадратической погрешности определения координат характерной точки (Mt), м
	X	Y	X	Y			
1	2	3	4	5	6	7	8
37	–	–	576621.60	1328129.62	Метод спутниковых геодезических измерений (определений)	0.10	Mt=0.10
36	–	–	576590.12	1328163.56	Метод спутниковых геодезических измерений (определений)	0.10	Mt=0.10
35	–	–	576587.60	1328161.56	Метод спутниковых геодезических измерений (определений)	0.10	Mt=0.10
34	–	–	576575.03	1328179.07	Метод спутниковых геодезических измерений (определений)	0.10	Mt=0.10
н47У	–	–	576558.60	1328165.45	Метод спутниковых геодезических измерений (определений)	0.10	Mt=0.10
н46У	–	–	576579.58	1328141.60	Метод спутниковых геодезических измерений (определений)	0.10	Mt=0.10
45	–	–	576600.69	1328115.12	Метод спутниковых геодезических измерений (определений)	0.10	Mt=0.10
42	–	–	576603.11	1328116.03	Метод спутниковых геодезических измерений (определений)	0.10	Mt=0.10
37	–	–	576621.60	1328129.62	Метод спутниковых геодезических измерений (определений)	0.10	Mt=0.10

**2. Сведения о частях границ уточняемого земельного участка с кадастровым номером 43:25:310139:26**

Обозначение части границ		Горизонтальное проложение (S), м	Описание прохождения части границ	Отметка о наличии земельного спора о местоположении границ земельного участка
от т.	до т.			
1	2	3	4	5
37	36	46.29	Нет закрепления	–
36	35	3.22	Нет закрепления	–
35	34	21.55	Нет закрепления	–
34	н47У	21.34	Нет закрепления	–
н47У	н46У	31.76	Нет закрепления	–
н46У	45	33.86	Часть границы проходит по забору	–
45	42	2.59	Нет закрепления	–
42	37	22.95	Часть границы проходит по	–

забору

## 3. Общие сведения об уточняемом земельном участке с кадастровым номером 43:25:310139:26

№ п/п	Наименование характеристики земельного участка	Значение характеристики
1	2	3
1	Адрес земельного участка	Кировская обл, Орловский р-н, Орлов г, Ленина ул, 110
	Местоположение земельного участка (при отсутствии присвоенного адреса)	–
	Дополнительные сведения о местоположении земельного участка	–
2	Площадь земельного участка ± величина погрешности определения площади ( $P \pm \Delta P$ ), м <sup>2</sup>	1514 кв.м ± 14 кв.м
3	Формула, примененная для расчета предельной допустимой погрешности определения площади земельного участка ( $\Delta P$ ), м <sup>2</sup>	$\Delta P = 3.5 * M_t * \sqrt{P} = 3.5 * 0.10 * \sqrt{1514} = 14$
4	Площадь земельного участка согласно сведениям Единого государственного реестра недвижимости ( $P_{\text{кад}}$ ), м <sup>2</sup>	1475
5	Оценка расхождения $P$ и $P_{\text{кад}}$ ( $P - P_{\text{кад}}$ ), м <sup>2</sup>	39 кв.м
6	Предельный минимальный и максимальный размеры земельного участка ( $P_{\text{мин}}$ и $P_{\text{макс}}$ ), м <sup>2</sup>	–
7	Кадастровый или иной номер (обозначение) здания, сооружения, объекта незавершенного строительства, расположенного на земельном участке	43:25:310139:45 (многоквартирный дом)
8	Иные сведения	–

**Сведения об уточняемых земельных участках**

**1. Сведения о характерных точках границы уточняемого земельного участка с кадастровым номером 43:25:310139:27**

**Зона № 1**

Обозначение характерных точек границ	Существующие координаты, м		Уточненные координаты, м		Метод определения координат	Средняя квадратическая погрешность определения координат характерной точки (Mt), м	Формулы, примененные для расчета средней квадратической погрешности определения координат характерной точки (Mt), м
	X	Y	X	Y			
1	2	3	4	5	6	7	8
44	576643.93	1328062.84	576644.03	1328064.59	Метод спутниковых геодезических измерений (определений)	0.10	Mt=0.10
43	576619.53	1328092.65	576611.78	1328103.18	Метод спутниковых геодезических измерений (определений)	0.10	Mt=0.10
42	576603.67	1328117.02	576603.11	1328116.03	Метод спутниковых геодезических измерений (определений)	0.10	Mt=0.10
45	576601.90	1328114.92	576600.69	1328115.12	Метод спутниковых геодезических измерений (определений)	0.10	Mt=0.10
н53У	–	–	576587.42	1328104.32	Метод спутниковых геодезических измерений (определений)	0.10	Mt=0.10
н52У	–	–	576582.88	1328102.23	Метод спутниковых геодезических измерений (определений)	0.10	Mt=0.10
н51У	–	–	576573.00	1328094.54	Метод спутниковых геодезических измерений (определений)	0.10	Mt=0.10
78	576573.27	1328092.33	576571.83	1328093.59	Метод спутниковых геодезических измерений (определений)	0.10	Mt=0.10
н79У	–	–	576578.78	1328084.11	Метод спутниковых геодезических измерений (определений)	0.10	Mt=0.10
н80У	–	–	576582.25	1328079.37	Метод спутниковых геодезических измерений (определений)	0.10	Mt=0.10
81	576613.73	1328037.97	576612.23	1328038.47	Метод спутниковых геодезических измерений (определений)	0.10	Mt=0.10
44	576643.93	1328062.84	576644.03	1328064.59	Метод спутниковых геодезических измерений (определений)	0.10	Mt=0.10

**2. Сведения о частях границ уточняемого земельного участка с кадастровым номером 43:25:310139:27**

Обозначение части границ		Горизонтальное проложение (S), м	Описание прохождения части границ	Отметка о наличии земельного спора о местоположении границ земельного участка
от т.	до т.			
1	2	3	4	5
44	43	50.29	Нет закрепления	–
43	42	15.50	Нет закрепления	–
42	45	2.59	Нет закрепления	–
45	н53У	17.11	Часть границы проходит по забору	–
н53У	н52У	5.00	Нет закрепления	–
н52У	н51У	12.52	Часть границы проходит по забору	–
н51У	78	1.51	Нет закрепления	–
78	н79У	11.75	Нет закрепления	–
н79У	н80У	5.87	Нет закрепления	–
н80У	81	50.71	Нет закрепления	–
81	44	41.15	Нет закрепления	–

**3. Общие сведения об уточняемом земельном участке с кадастровым номером 43:25:310139:27**

№ п/п	Наименование характеристики земельного участка	Значение характеристики
1	2	3
1	Адрес земельного участка	Кировская обл, Орловский р-н, Орлов г, Орловская ул, 129
	Местоположение земельного участка (при отсутствии присвоенного адреса)	–
	Дополнительные сведения о местоположении земельного участка	–
2	Площадь земельного участка ± величина погрешности определения площади ( $P \pm \Delta P$ ), м <sup>2</sup>	2636 кв.м ± 18 кв.м
3	Формула, примененная для расчета предельной допустимой погрешности определения площади земельного участка ( $\Delta P$ ), м <sup>2</sup>	$\Delta P = 3.5 * M_t * \sqrt{P} = 3.5 * 0.10 * \sqrt{2636} = 18$
4	Площадь земельного участка согласно сведениям Единого государственного реестра недвижимости ( $P_{\text{кад}}$ ), м <sup>2</sup>	2636
5	Оценка расхождения $P$ и $P_{\text{кад}}$ ( $P - P_{\text{кад}}$ ), м <sup>2</sup>	0 кв.м
6	Предельный минимальный и максимальный размеры земельного участка ( $P_{\text{мин}}$ и $P_{\text{макс}}$ ), м <sup>2</sup>	–
7	Кадастровый или иной номер (обозначение) здания, сооружения, объекта незавершенного строительства, расположенного на земельном участке	43:25:310139:39 (многоквартирный дом)
8	Иные сведения	–

**Сведения об уточняемых земельных участках**

**1. Сведения о характерных точках границы уточняемого земельного участка с кадастровым номером 43:25:310139:28  
Зона № 1**

Обозначение характерных точек границ	Существующие координаты, м		Уточненные координаты, м		Метод определения координат	Средняя квадратическая погрешность определения координат характерной точки (Mt), м	Формулы, примененные для расчета средней квадратической погрешности определения координат характерной точки (Mt), м
	X	Y	X	Y			
1	2	3	4	5	6	7	8
81	–	–	576612.23	1328038.47	Метод спутниковых геодезических измерений (определений)	0.10	Mt=0.10
н80У	–	–	576582.25	1328079.37	Метод спутниковых геодезических измерений (определений)	0.10	Mt=0.10
н82У	–	–	576557.86	1328058.51	Метод спутниковых геодезических измерений (определений)	0.10	Mt=0.10
59	–	–	576559.31	1328057.08	Метод спутниковых геодезических измерений (определений)	0.10	Mt=0.10
58	–	–	576576.79	1328035.75	Метод спутниковых геодезических измерений (определений)	0.10	Mt=0.10
57	–	–	576571.55	1328031.09	Метод спутниковых геодезических измерений (определений)	0.10	Mt=0.10
56	–	–	576580.53	1328020.07	Метод спутниковых геодезических измерений (определений)	0.10	Mt=0.10
55	–	–	576583.36	1328021.47	Метод спутниковых геодезических измерений (определений)	0.10	Mt=0.10
54	–	–	576585.63	1328017.66	Метод спутниковых геодезических измерений (определений)	0.10	Mt=0.10
81	–	–	576612.23	1328038.47	Метод спутниковых геодезических измерений (определений)	0.10	Mt=0.10

**2. Сведения о частях границ уточняемого земельного участка с кадастровым номером 43:25:310139:28**

Обозначение части границ		Горизонтальное проложение (S), м	Описание прохождения части границ	Отметка о наличии земельного спора о местоположении границ земельного участка
от т.	до т.			
1	2	3	4	5
81	н80У	50.71	Нет закрепления	–
н80У	н82У	32.09	Нет закрепления	–
н82У	59	2.04	Нет закрепления	–
59	58	27.58	Нет закрепления	–

58	57	7.01	Нет закрепления	–
57	56	14.22	Нет закрепления	–
56	55	3.16	Нет закрепления	–
55	54	4.43	Нет закрепления	–
54	81	33.77	Нет закрепления	–

**3. Общие сведения об уточняемом земельном участке с кадастровым номером 43:25:310139:28**

№ п/п	Наименование характеристики земельного участка	Значение характеристики
1	2	3
1	Адрес земельного участка	Кировская обл, Орловский р-н, Орлов г, Орловская ул, 131
	Местоположение земельного участка (при отсутствии присвоенного адреса)	–
	Дополнительные сведения о местоположении земельного участка	–
2	Площадь земельного участка ± величина погрешности определения площади ( $P \pm \Delta P$ ), м <sup>2</sup>	1648 кв.м ± 14 кв.м
3	Формула, примененная для расчета предельной допустимой погрешности определения площади земельного участка ( $\Delta P$ ), м <sup>2</sup>	$\Delta P = 3.5 * M_t * \sqrt{P} = 3.5 * 0.10 * \sqrt{1648} = 14$
4	Площадь земельного участка согласно сведениям Единого государственного реестра недвижимости ( $P_{\text{квд}}$ ), м <sup>2</sup>	1656
5	Оценка расхождения $P$ и $P_{\text{квд}}$ ( $P - P_{\text{квд}}$ ), м <sup>2</sup>	8 кв.м
6	Предельный минимальный и максимальный размеры земельного участка ( $P_{\text{мин}}$ и $P_{\text{макс}}$ ), м <sup>2</sup>	–
7	Кадастровый или иной номер (обозначение) здания, сооружения, объекта незавершенного строительства, расположенного на земельном участке	43:25:310139:40
8	Иные сведения	–

**Сведения об уточняемых земельных участках**

**1. Сведения о характерных точках границы уточняемого земельного участка с кадастровым номером 43:25:310139:29  
Зона № 1**

Обозначение характерных точек границ	Существующие координаты, м		Уточненные координаты, м		Метод определения координат	Средняя квадратическая погрешность определения координат характерной точки (Mt), м	Формулы, примененные для расчета средней квадратической погрешности определения координат характерной точки (Mt), м
	X	Y	X	Y			
1	2	3	4	5	6	7	8
н80У	-	-	576582.25	1328079.37	Метод спутниковых геодезических измерений (определений)	0.10	Mt=0.10
н79У	-	-	576578.78	1328084.11	Метод спутниковых геодезических измерений (определений)	0.10	Mt=0.10
н83У	-	-	576524.88	1328042.65	Метод спутниковых геодезических измерений (определений)	0.10	Mt=0.10
н84У	-	-	576511.33	1328058.49	Метод спутниковых геодезических измерений (определений)	0.10	Mt=0.10
85	-	-	576505.47	1328054.33	Метод спутниковых геодезических измерений (определений)	0.10	Mt=0.10
62	-	-	576524.28	1328031.69	Метод спутниковых геодезических измерений (определений)	0.10	Mt=0.10
61	-	-	576547.08	1328049.16	Метод спутниковых геодезических измерений (определений)	0.10	Mt=0.10
60	-	-	576548.24	1328047.49	Метод спутниковых геодезических измерений (определений)	0.10	Mt=0.10
59	-	-	576559.31	1328057.08	Метод спутниковых геодезических измерений (определений)	0.10	Mt=0.10
н82У	-	-	576557.86	1328058.51	Метод спутниковых геодезических измерений (определений)	0.10	Mt=0.10
н80У	-	-	576582.25	1328079.37	Метод спутниковых геодезических измерений (определений)	0.10	Mt=0.10

**2. Сведения о частях границ уточняемого земельного участка с кадастровым номером 43:25:310139:29**

Обозначение части границ		Горизонтальное проложение (S), м	Описание прохождения части границ	Отметка о наличии земельного спора о местоположении границ земельного участка
от т.	до т.			

1	2	3	4	5
н80У	н79У	5.87	Нет закрепления	–
н79У	н83У	68.00	Нет закрепления	–
н83У	н84У	20.84	Нет закрепления	–
н84У	85	7.19	Нет закрепления	–
85	62	29.43	Нет закрепления	–
62	61	28.72	Нет закрепления	–
61	60	2.03	Нет закрепления	–
60	59	14.65	Нет закрепления	–
59	н82У	2.04	Нет закрепления	–
н82У	н80У	32.09	Нет закрепления	–

**3. Общие сведения об уточняемом земельном участке с кадастровым номером 43:25:310139:29**

№ п/п	Наименование характеристики земельного участка	Значение характеристики
1	2	3
1	Адрес земельного участка	Кировская обл, Орловский р-н, Орлов г, Октябрьская ул, 14
	Местоположение земельного участка (при отсутствии присвоенного адреса)	–
	Дополнительные сведения о местоположении земельного участка	–
2	Площадь земельного участка ± величина погрешности определения площади ( $P \pm \Delta P$ ), м <sup>2</sup>	752 кв.м ± 10 кв.м
3	Формула, примененная для расчета предельной допустимой погрешности определения площади земельного участка ( $\Delta P$ ), м <sup>2</sup>	$\Delta P = 3.5 * M_t * \sqrt{P} = 3.5 * 0.10 * \sqrt{752} = 10$
4	Площадь земельного участка согласно сведениям Единого государственного реестра недвижимости ( $P_{\text{кад}}$ ), м <sup>2</sup>	721
5	Оценка расхождения $P$ и $P_{\text{кад}}$ ( $P - P_{\text{кад}}$ ), м <sup>2</sup>	31 кв.м
6	Предельный минимальный и максимальный размеры земельного участка ( $P_{\text{мин}}$ и $P_{\text{макс}}$ ), м <sup>2</sup>	–
7	Кадастровый или иной номер (обозначение) здания, сооружения, объекта незавершенного строительства, расположенного на земельном участке	43:25:310139:89
8	Иные сведения	–

**Сведения об уточняемых земельных участках**

**1. Сведения о характерных точках границы уточняемого земельного участка с кадастровым номером 43:25:310139:30  
Зона № 1**

Обозначение характерных точек границ	Существующие координаты, м		Уточненные координаты, м		Метод определения координат	Средняя квадратическая погрешность определения координат характерной точки (Mt), м	Формулы, примененные для расчета средней квадратической погрешности определения координат характерной точки (Mt), м
	X	Y	X	Y			
1	2	3	4	5	6	7	8
н79У	-	-	576578.78	1328084.11	Метод спутниковых геодезических измерений (определений)	0.10	Mt=0.10
78	-	-	576571.83	1328093.59	Метод спутниковых геодезических измерений (определений)	0.10	Mt=0.10
86	-	-	576524.54	1328052.63	Метод спутниковых геодезических измерений (определений)	0.10	Mt=0.10
87	-	-	576517.19	1328062.65	Метод спутниковых геодезических измерений (определений)	0.10	Mt=0.10
н84У	-	-	576511.33	1328058.49	Метод спутниковых геодезических измерений (определений)	0.10	Mt=0.10
н83У	-	-	576524.88	1328042.65	Метод спутниковых геодезических измерений (определений)	0.10	Mt=0.10
н79У	-	-	576578.78	1328084.11	Метод спутниковых геодезических измерений (определений)	0.10	Mt=0.10

**2. Сведения о частях границ уточняемого земельного участка с кадастровым номером 43:25:310139:30**

Обозначение части границ		Горизонтальное проложение (S), м	Описание прохождения части границ	Отметка о наличии земельного спора о местоположении границ земельного участка
от т.	до т.			
1	2	3	4	5
н79У	78	11.75	Нет закрепления	-
78	86	62.56	Нет закрепления	-
86	87	12.43	Нет закрепления	-
87	н84У	7.19	Нет закрепления	-
н84У	н83У	20.84	Нет закрепления	-
н83У	н79У	68.00	Нет закрепления	-

**3. Общие сведения об уточняемом земельном участке с кадастровым номером 43:25:310139:30**

№ п/п	Наименование характеристики земельного участка	Значение характеристики
1	2	3
1	Адрес земельного участка	Кировская обл, Орловский р-н, Орлов г, Октябрьская ул, 14
	Местоположение земельного участка (при отсутствии присвоенного адреса)	-
	Дополнительные сведения о местоположении земельного участка	-
2	Площадь земельного участка ± величина погрешности определения площади (P ± ΔP), м <sup>2</sup>	752 кв.м ± 10 кв.м
3	Формула, примененная для расчета предельной допустимой погрешности определения площади земельного участка (ΔP), м <sup>2</sup>	$\Delta P = 3.5 * Mt * \sqrt{P} = 3.5 * 0.10 * \sqrt{752} = 10$

4	Площадь земельного участка согласно сведениям Единого государственного реестра недвижимости ( $P_{\text{кад}}$ ), $\text{м}^2$	721
5	Оценка расхождения $P$ и $P_{\text{кад}}$ ( $P - P_{\text{кад}}$ ), $\text{м}^2$	31 кв.м
6	Предельный минимальный и максимальный размеры земельного участка ( $P_{\text{мин}}$ и $P_{\text{макс}}$ ), $\text{м}^2$	–
7	Кадастровый или иной номер (обозначение) здания, сооружения, объекта незавершенного строительства, расположенного на земельном участке	43:25:310139:89
8	Иные сведения	–

**Сведения об уточняемых земельных участках**

**1. Сведения о характерных точках границы уточняемого земельного участка с кадастровым номером 43:25:310139:31  
Зона № 1**

Обозначение характерных точек границ	Существующие координаты, м		Уточненные координаты, м		Метод определения координат	Средняя квадратическая погрешность определения координат характерной точки (Mt), м	Формулы, примененные для расчета средней квадратической погрешности определения координат характерной точки (Mt), м
	X	Y	X	Y			
1	2	3	4	5	6	7	8
78	576573.27	1328092.33	576571.83	1328093.59	Метод спутниковых геодезических измерений (определений)	0.10	Mt=0.10
н51У	–	–	576573.00	1328094.54	Метод спутниковых геодезических измерений (определений)	0.10	Mt=0.10
50	576563.65	1328105.24	576564.51	1328106.37	Метод спутниковых геодезических измерений (определений)	0.10	Mt=0.10
88	576551.47	1328096.44	576550.49	1328095.86	Метод спутниковых геодезических измерений (определений)	0.10	Mt=0.10
64	576534.08	1328083.24	576533.18	1328082.89	Метод спутниковых геодезических измерений (определений)	0.10	Mt=0.10
69	576504.05	1328060.47	576502.49	1328060.86	Метод спутниковых геодезических измерений (определений)	0.10	Mt=0.10
85	576509.20	1328053.48	576505.47	1328054.33	Метод спутниковых геодезических измерений (определений)	0.10	Mt=0.10
н84У	–	–	576511.33	1328058.49	Метод спутниковых геодезических измерений (определений)	0.10	Mt=0.10
87	576519.07	1328061.24	576517.19	1328062.65	Метод спутниковых геодезических измерений (определений)	0.10	Mt=0.10
86	576525.78	1328052.41	576524.54	1328052.63	Метод спутниковых геодезических измерений (определений)	0.10	Mt=0.10
78	576573.27	1328092.33	576571.83	1328093.59	Метод спутниковых геодезических измерений (определений)	0.10	Mt=0.10

**2. Сведения о частях границ уточняемого земельного участка с кадастровым номером 43:25:310139:31**

Обозначение части границ		Горизонтальное проложение (S), м	Описание прохождения части границ	Отметка о наличии земельного спора о местоположении границ земельного участка
от т.	до т.			

1	2	3	4	5
78	н51У	1.51	Нет закрепления	–
н51У	50	14.56	По забору	–
50	88	17.52	Нет закрепления	–
88	64	21.63	Нет закрепления	–
64	69	37.78	Часть границы проходит по забору	–
69	85	7.18	Нет закрепления	–
85	н84У	7.19	Нет закрепления	–
н84У	87	7.19	Нет закрепления	–
87	86	12.43	Нет закрепления	–
86	78	62.56	Нет закрепления	–

**3. Общие сведения об уточняемом земельном участке с кадастровым номером 43:25:310139:31**

№ п/п	Наименование характеристики земельного участка	Значение характеристики
1	2	3
1	Адрес земельного участка	Кировская обл, Орловский р-н, Орлов г, Октябрьская ул, 12
	Местоположение земельного участка (при отсутствии присвоенного адреса)	–
	Дополнительные сведения о местоположении земельного участка	–
2	Площадь земельного участка ± величина погрешности определения площади ( $P \pm \Delta P$ ), м <sup>2</sup>	1175 кв.м ± 12 кв.м
3	Формула, примененная для расчета предельной допустимой погрешности определения площади земельного участка ( $\Delta P$ ), м <sup>2</sup>	$\Delta P = 3.5 * M_t * \sqrt{P} = 3.5 * 0.10 * \sqrt{1175} = 12$
4	Площадь земельного участка согласно сведениям Единого государственного реестра недвижимости ( $P_{\text{кад}}$ ), м <sup>2</sup>	1175
5	Оценка расхождения $P$ и $P_{\text{кад}}$ ( $P - P_{\text{кад}}$ ), м <sup>2</sup>	0 кв.м
6	Предельный минимальный и максимальный размеры земельного участка ( $P_{\text{мин}}$ и $P_{\text{макс}}$ ), м <sup>2</sup>	–
7	Кадастровый или иной номер (обозначение) здания, сооружения, объекта незавершенного строительства, расположенного на земельном участке	43:25:310139:90
8	Иные сведения	–

**Сведения об уточняемых земельных участках**

**1. Сведения о характерных точках границы уточняемого земельного участка с кадастровым номером 43:25:310139:34  
Зона № 1**

Обозначение характерных точек границ	Существующие координаты, м		Уточненные координаты, м		Метод определения координат	Средняя квадратическая погрешность определения координат характерной точки (Mt), м	Формулы, примененные для расчета средней квадратической погрешности определения координат характерной точки (Mt), м
	X	Y	X	Y			
1	2	3	4	5	6	7	8
88	576551.47	1328096.44	576550.49	1328095.86	Метод спутниковых геодезических измерений (определений)	0.10	Mt=0.10
89	576521.64	1328135.73	576521.31	1328137.69	Метод спутниковых геодезических измерений (определений)	0.10	Mt=0.10
67	576504.07	1328122.37	576502.69	1328122.92	Метод спутниковых геодезических измерений (определений)	0.10	Mt=0.10
н66У	–	–	576519.83	1328100.48	Метод спутниковых геодезических измерений (определений)	0.10	Mt=0.10
н65У	–	–	576525.05	1328096.77	Метод спутниковых геодезических измерений (определений)	0.10	Mt=0.10
64	576534.08	1328083.24	576533.18	1328082.89	Метод спутниковых геодезических измерений (определений)	0.10	Mt=0.10
88	576551.47	1328096.44	576550.49	1328095.86	Метод спутниковых геодезических измерений (определений)	0.10	Mt=0.10

**2. Сведения о частях границ уточняемого земельного участка с кадастровым номером 43:25:310139:34**

Обозначение части границ		Горизонтальное проложение (S), м	Описание прохождения части границ	Отметка о наличии земельного спора о местоположении границ земельного участка
от т.	до т.			
1	2	3	4	5
88	89	51.00	Часть границы проходит по забору	–
89	67	23.77	Нет закрепления	–
67	н66У	28.24	Нет закрепления	–
н66У	н65У	6.40	По забору	–
н65У	64	16.09	Нет закрепления	–
64	88	21.63	Нет закрепления	–

**3. Общие сведения об уточняемом земельном участке с кадастровым номером 43:25:310139:34**

№ п/п	Наименование характеристики земельного участка	Значение характеристики
1	2	3
1	Адрес земельного участка	Кировская обл, Орловский р-н, Орлов г, Ленина ул, 116
	Местоположение земельного участка (при отсутствии присвоенного адреса)	–
	Дополнительные сведения о местоположении земельного участка	–
2	Площадь земельного участка ± величина погрешности определения площади (P ± ΔP), м <sup>2</sup>	1127 кв.м ± 12 кв.м
3	Формула, примененная для расчета предельной допустимой погрешности определения площади	$\Delta P = 3.5 * Mt * \sqrt{P} = 3.5 * 0.10 * \sqrt{1127} = 12$

	земельного участка ( $\Delta P$ ), м <sup>2</sup>	
4	Площадь земельного участка согласно сведениям Единого государственного реестра недвижимости ( $P_{\text{кад}}$ ), м <sup>2</sup>	1140
5	Оценка расхождения $P$ и $P_{\text{кад}}$ ( $P - P_{\text{кад}}$ ), м <sup>2</sup>	13 кв.м
6	Предельный минимальный и максимальный размеры земельного участка ( $P_{\text{мин}}$ и $P_{\text{макс}}$ ), м <sup>2</sup>	–
7	Кадастровый или иной номер (обозначение) здания, сооружения, объекта незавершенного строительства, расположенного на земельном участке	43:25:310139:47 (многоквартирный дом)
8	Иные сведения	–

**Сведения об уточняемых земельных участках**

**1. Сведения о характерных точках границы уточняемого земельного участка с кадастровым номером 43:25:310139:35  
Зона № 1**

Обозначение характерных точек границ	Существующие координаты, м		Уточненные координаты, м		Метод определения координат	Средняя квадратическая погрешность определения координат характерной точки (Mt), м	Формулы, примененные для расчета средней квадратической погрешности определения координат характерной точки (Mt), м
	X	Y	X	Y			
1	2	3	4	5	6	7	8
50	–	–	576564.51	1328106.37	Метод спутниковых геодезических измерений (определений)	0.10	Mt=0.10
н49У	–	–	576555.69	1328118.66	Метод спутниковых геодезических измерений (определений)	0.10	Mt=0.10
н48У	–	–	576533.69	1328146.50	Метод спутниковых геодезических измерений (определений)	0.10	Mt=0.10
89	–	–	576521.31	1328137.69	Метод спутниковых геодезических измерений (определений)	0.10	Mt=0.10
88	–	–	576550.49	1328095.86	Метод спутниковых геодезических измерений (определений)	0.10	Mt=0.10
50	–	–	576564.51	1328106.37	Метод спутниковых геодезических измерений (определений)	0.10	Mt=0.10

**2. Сведения о частях границ уточняемого земельного участка с кадастровым номером 43:25:310139:35**

Обозначение части границ		Горизонтальное проложение (S), м	Описание прохождения части границ	Отметка о наличии земельного спора о местоположении границ земельного участка
от т.	до т.			
1	2	3	4	5
50	н49У	15.13	По забору	–
н49У	н48У	35.48	Нет закрепления	–
н48У	89	15.19	Нет закрепления	–
89	88	51.00	Часть границы проходит по забору	–
88	50	17.52	Нет закрепления	–

**3. Общие сведения об уточняемом земельном участке с кадастровым номером 43:25:310139:35**

№ п/п	Наименование характеристики земельного участка	Значение характеристики
1	2	3
1	Адрес земельного участка	Кировская обл, Орловский р-н, Орлов г, С.Халтурина ул, 17
	Местоположение земельного участка (при отсутствии присвоенного адреса)	–
	Дополнительные сведения о местоположении земельного участка	–
2	Площадь земельного участка ± величина погрешности определения площади (P ± ΔP), м <sup>2</sup>	843 кв.м ± 10 кв.м
3	Формула, примененная для расчета предельной допустимой погрешности определения площади земельного участка (ΔP), м <sup>2</sup>	$\Delta P = 3.5 * Mt * \sqrt{P} = 3.5 * 0.10 * \sqrt{843} = 10$
4	Площадь земельного участка согласно сведениям Единого государственного реестра недвижимости (P <sub>кдл</sub> ), м <sup>2</sup>	814
5	Оценка расхождения P и P <sub>кдл</sub> (P - P <sub>кдл</sub> ), м <sup>2</sup>	29 кв.м

6	Предельный минимальный и максимальный размеры земельного участка ( $P_{\text{мин}}$ и $P_{\text{макс}}$ ), $M^2$	–
7	Кадастровый или иной номер (обозначение) здания, сооружения, объекта незавершенного строительства, расположенного на земельном участке	–
8	Иные сведения	–

**Описание местоположения здания, сооружения, объекта незавершенного строительства на земельном участке**

**1. Сведения о характерных точках контура**

вид объекта недвижимости (здание, сооружение, объект незавершенного строительства) Здание

кадастровый номер (обозначение) 43:25:310139:36

Зона № 1

Номер контура	Номера характерных точек контура	Существующие			Уточненные			Метод определения координат	Средняя квадратическая погрешность определения координат характерной точки (Mt), м	Формулы, примененные для расчета средней квадратической погрешности определения координат характерной точки (Mt), м
		Координаты, м		R, м	Координаты, м		R, м			
		X	Y		X	Y				
1	2	3	4	5	6	7	8	9	10	11
43:25:310139:36(1)	n100O	-	-	-	576493.59	1328102.43	-	Метод спутниковых геодезических измерений (определений)	0.10	Mt=0.10
43:25:310139:36(1)	n101O	-	-	-	576487.27	1328110.69	-	Метод спутниковых геодезических измерений (определений)	0.10	Mt=0.10
43:25:310139:36(1)	n102O	-	-	-	576473.57	1328100.21	-	Метод спутниковых геодезических измерений (определений)	0.10	Mt=0.10
43:25:310139:36(1)	n103O	-	-	-	576479.89	1328091.95	-	Метод спутниковых геодезических измерений (определений)	0.10	Mt=0.10
43:25:310139:36(1)	n100O	-	-	-	576493.59	1328102.43	-	Метод спутниковых геодезических измерений (определений)	0.10	Mt=0.10
-	-	-	-	-	-	-	-	-	-	-
43:25:310139:36(2)	n104O	-	-	-	576493.59	1328102.43	-	Метод спутниковых геодезических измерений (определений)	0.10	Mt=0.10
43:25:310139:36(2)	n105O	-	-	-	576487.27	1328110.69	-	Метод спутниковых геодезических измерений (определений)	0.10	Mt=0.10
43:25:310139:36(2)	n106O	-	-	-	576473.57	1328100.21	-	Метод спутниковых геодезических измерений (определений)	0.10	Mt=0.10
43:25:310139:36(2)	n107O	-	-	-	576479.89	1328091.95	-	Метод спутниковых геодезических измерений (определений)	0.10	Mt=0.10
43:25:310139:36(2)	n104O	-	-	-	576493.59	1328102.43	-	Метод спутниковых геодезических измерений (определений)	0.10	Mt=0.10

<b>2. Характеристики здания, сооружения, объекта незавершенного строительства с кадастровым номером (обозначением) 43:25:310139:36</b>		
<b>№ п/п</b>	<b>Наименование характеристики</b>	<b>Значение характеристики</b>
<b>1</b>	<b>2</b>	<b>3</b>
1	Вид объекта недвижимости	Здание
2	Ранее присвоенный государственный учетный номер здания, сооружения, объекта незавершенного строительства (кадастровый, инвентарный или условный номер)	–
3	Кадастровый номер земельного участка (земельных участков), в границах которого (которых) расположено здание, сооружение, объект незавершенного строительства	43:25:310139:19
4	Номер кадастрового квартала (кадастровых кварталов), в пределах которого (которых) расположено здание, сооружение, объект незавершенного строительства	43:25:310139
5	Адрес здания, сооружения, объекта незавершенного строительства	Кировская обл., Орловский р-н, Орлов г, Ленина ул, 118 д
	Местоположение здания, сооружения, объекта незавершенного строительства	–
	Дополнительные сведения о местоположении	–
6	Иные сведения	–

**Описание местоположения здания, сооружения, объекта незавершенного строительства на земельном участке**

**1. Сведения о характерных точках контура**

вид объекта недвижимости (здание, сооружение, объект незавершенного строительства) Здание

кадастровый номер (обозначение) 43:25:310139:38

Зона № 1

Номер контура	Номера характерных точек контура	Существующие			Уточненные			Метод определения координат	Средняя квадратическая погрешность определения координат характерной точки (Mt), м	Формулы, примененные для расчета средней квадратической погрешности определения координат характерной точки (Mt), м
		Координаты, м		R, м	Координаты, м		R, м			
		X	Y		X	Y				
1	2	3	4	5	6	7	8	9	10	11
43:25:310139:38(1)	n108O	-	-	-	576642.88	1328216.46	-	Метод спутниковых геодезических измерений (определений)	0.10	Mt=0.10
43:25:310139:38(1)	n109O	-	-	-	576635.98	1328225.47	-	Метод спутниковых геодезических измерений (определений)	0.10	Mt=0.10
43:25:310139:38(1)	n110O	-	-	-	576621.69	1328214.53	-	Метод спутниковых геодезических измерений (определений)	0.10	Mt=0.10
43:25:310139:38(1)	n111O	-	-	-	576628.59	1328205.52	-	Метод спутниковых геодезических измерений (определений)	0.10	Mt=0.10
43:25:310139:38(1)	n112O	-	-	-	576634.16	1328209.78	-	Метод спутниковых геодезических измерений (определений)	0.10	Mt=0.10
43:25:310139:38(1)	n113O	-	-	-	576636.35	1328206.93	-	Метод спутниковых геодезических измерений (определений)	0.10	Mt=0.10
43:25:310139:38(1)	n114O	-	-	-	576638.76	1328208.78	-	Метод спутниковых геодезических измерений (определений)	0.10	Mt=0.10
43:25:310139:38(1)	n115O	-	-	-	576636.58	1328211.63	-	Метод спутниковых геодезических измерений (определений)	0.10	Mt=0.10
43:25:310139:38(1)	n108O	-	-	-	576642.88	1328216.46	-	Метод спутниковых геодезических измерений (определений)	0.10	Mt=0.10
-	-	-	-	-	-	-	-	-	-	-
43:25:310139:38(2)	n116O	-	-	-	576642.88	1328216.46	-	Метод спутниковых геодезических измерений (определений)	0.10	Mt=0.10

43:25:31 0139:38(2)	n117O	-	-	-	576635.9 8	1328225. 47	-	Метод спутниковых геодезических измерений (определений)	0.10	Mt=0.10
43:25:31 0139:38(2)	n118O	-	-	-	576621.6 9	1328214. 53	-	Метод спутниковых геодезических измерений (определений)	0.10	Mt=0.10
43:25:31 0139:38(2)	n119O	-	-	-	576628.5 9	1328205. 52	-	Метод спутниковых геодезических измерений (определений)	0.10	Mt=0.10
43:25:31 0139:38(2)	n120O	-	-	-	576634.1 6	1328209. 78	-	Метод спутниковых геодезических измерений (определений)	0.10	Mt=0.10
43:25:31 0139:38(2)	n121O	-	-	-	576636.3 5	1328206. 93	-	Метод спутниковых геодезических измерений (определений)	0.10	Mt=0.10
43:25:31 0139:38(2)	n122O	-	-	-	576638.7 6	1328208. 78	-	Метод спутниковых геодезических измерений (определений)	0.10	Mt=0.10
43:25:31 0139:38(2)	n123O	-	-	-	576636.5 8	1328211. 63	-	Метод спутниковых геодезических измерений (определений)	0.10	Mt=0.10
43:25:31 0139:38(2)	n116O	-	-	-	576642.8 8	1328216. 46	-	Метод спутниковых геодезических измерений (определений)	0.10	Mt=0.10

**2. Характеристики здания, сооружения, объекта незавершенного строительства с кадастровым номером (обозначением) 43:25:310139:38**

№ п/п	Наименование характеристики	Значение характеристики
1	2	3
1	Вид объекта недвижимости	Здание
2	Ранее присвоенный государственный учетный номер здания, сооружения, объекта незавершенного строительства (кадастровый, инвентарный или условный номер)	-
3	Кадастровый номер земельного участка (земельных участков), в границах которого (которых) расположено здание, сооружение, объект незавершенного строительства	43:25:310139:5
4	Номер кадастрового квартала (кадастровых кварталов), в пределах которого (которых) расположено здание, сооружение, объект незавершенного строительства	43:25:310139
5	Адрес здания, сооружения, объекта незавершенного строительства	Кировская обл., Орловский р-н, Орлов г, Ленина ул, 104 д
	Местоположение здания, сооружения, объекта незавершенного строительства	-
	Дополнительные сведения о местоположении	-
6	Иные сведения	-

**Описание местоположения здания, сооружения, объекта незавершенного строительства на земельном участке**

**1. Сведения о характерных точках контура**

вид объекта недвижимости (здание, сооружение, объект незавершенного строительства) Здание

кадастровый номер (обозначение) 43:25:310139:39

Зона № 1

Номер контура	Номера характерных точек контура	Существующие			Уточненные			Метод определения координат	Средняя квадратическая погрешность определения координат характерной точки (Mt), м	Формулы, примененные для расчета средней квадратической погрешности определения координат характерной точки (Mt), м
		Координаты, м		R, м	Координаты, м		R, м			
		X	Y		X	Y				
1	2	3	4	5	6	7	8	9	10	11
43:25:310139:39(1)	n124O	-	-	-	576626.14	1328051.32	-	Метод спутниковых геодезических измерений (определений)	0.10	Mt=0.10
43:25:310139:39(1)	n125O	-	-	-	576619.35	1328060.10	-	Метод спутниковых геодезических измерений (определений)	0.10	Mt=0.10
43:25:310139:39(1)	n126O	-	-	-	576609.07	1328052.14	-	Метод спутниковых геодезических измерений (определений)	0.10	Mt=0.10
43:25:310139:39(1)	n127O	-	-	-	576615.86	1328043.36	-	Метод спутниковых геодезических измерений (определений)	0.10	Mt=0.10
43:25:310139:39(1)	n124O	-	-	-	576626.14	1328051.32	-	Метод спутниковых геодезических измерений (определений)	0.10	Mt=0.10
-	-	-	-	-	-	-	-	-	-	-
43:25:310139:39(2)	n128O	-	-	-	576626.14	1328051.32	-	Метод спутниковых геодезических измерений (определений)	0.10	Mt=0.10
43:25:310139:39(2)	n129O	-	-	-	576619.35	1328060.10	-	Метод спутниковых геодезических измерений (определений)	0.10	Mt=0.10
43:25:310139:39(2)	n130O	-	-	-	576609.07	1328052.14	-	Метод спутниковых геодезических измерений (определений)	0.10	Mt=0.10
43:25:310139:39(2)	n131O	-	-	-	576615.86	1328043.36	-	Метод спутниковых геодезических измерений (определений)	0.10	Mt=0.10
43:25:310139:39(2)	n128O	-	-	-	576626.14	1328051.32	-	Метод спутниковых геодезических измерений (определений)	0.10	Mt=0.10

<b>2. Характеристики здания, сооружения, объекта незавершенного строительства с кадастровым номером (обозначением) 43:25:310139:39</b>		
<b>№ п/п</b>	<b>Наименование характеристики</b>	<b>Значение характеристики</b>
<b>1</b>	<b>2</b>	<b>3</b>
1	Вид объекта недвижимости	Здание
2	Ранее присвоенный государственный учетный номер здания, сооружения, объекта незавершенного строительства (кадастровый, инвентарный или условный номер)	–
3	Кадастровый номер земельного участка (земельных участков), в границах которого (которых) расположено здание, сооружение, объект незавершенного строительства	43:25:310139:27
4	Номер кадастрового квартала (кадастровых кварталов), в пределах которого (которых) расположено здание, сооружение, объект незавершенного строительства	43:25:310139
5	Адрес здания, сооружения, объекта незавершенного строительства	Кировская обл., Орловский р-н, Орлов г, Орловская ул, 129 д
	Местоположение здания, сооружения, объекта незавершенного строительства	–
	Дополнительные сведения о местоположении	–
6	Иные сведения	–

**Описание местоположения здания, сооружения, объекта незавершенного строительства на земельном участке**

**1. Сведения о характерных точках контура**  
**вид объекта недвижимости (здание, сооружение, объект незавершенного строительства) Здание**  
**кадастровый номер (обозначение) 43:25:310139:40**  
**Зона № 1**

Номер контура	Номера характерных точек контура	Существующие			Уточненные			Метод определения координат	Средняя квадратическая погрешность определения координат характерной точки (Mt), м	Формулы, примененные для расчета средней квадратической погрешности определения координат характерной точки (Mt), м
		Координаты, м		R, м	Координаты, м		R, м			
		X	Y		X	Y				
1	2	3	4	5	6	7	8	9	10	11
43:25:310139:40(1)	n132O	-	-	-	576608.32	1328037.99	-	Метод спутниковых геодезических измерений (определений)	0.10	Mt=0.10
43:25:310139:40(1)	n133O	-	-	-	576604.04	1328043.34	-	Метод спутниковых геодезических измерений (определений)	0.10	Mt=0.10
43:25:310139:40(1)	n134O	-	-	-	576595.80	1328036.75	-	Метод спутниковых геодезических измерений (определений)	0.10	Mt=0.10
43:25:310139:40(1)	n135O	-	-	-	576600.08	1328031.40	-	Метод спутниковых геодезических измерений (определений)	0.10	Mt=0.10
43:25:310139:40(1)	n132O	-	-	-	576608.32	1328037.99	-	Метод спутниковых геодезических измерений (определений)	0.10	Mt=0.10

**2. Характеристики здания, сооружения, объекта незавершенного строительства с кадастровым номером (обозначением) 43:25:310139:40**

№ п/п	Наименование характеристики	Значение характеристики
1	2	3
1	Вид объекта недвижимости	Здание
2	Ранее присвоенный государственный учетный номер здания, сооружения, объекта незавершенного строительства (кадастровый, инвентарный или условный номер)	-
3	Кадастровый номер земельного участка (земельных участков), в границах которого (которых) расположено здание, сооружение, объект незавершенного строительства	43:25:310139:28
4	Номер кадастрового квартала (кадастровых кварталов), в пределах которого (которых) расположено здание, сооружение, объект незавершенного строительства	43:25:310139
5	Адрес здания, сооружения, объекта незавершенного строительства	Кировская обл., Орловский р-н, Орлов г, Орловская ул, 131 д
	Местоположение здания, сооружения, объекта незавершенного строительства	-
	Дополнительные сведения о местоположении	-
6	Иные сведения	-

**Описание местоположения здания, сооружения, объекта незавершенного строительства на земельном участке**

**1. Сведения о характерных точках контура**  
**вид объекта недвижимости (здание, сооружение, объект незавершенного строительства) Здание**  
**кадастровый номер (обозначение) 43:25:310139:41**  
**Зона № 1**

Номер контура	Номера характерных точек контура	Существующие			Уточненные			Метод определения координат	Средняя квадратическая погрешность определения координат характерной точки (Mt), м	Формулы, примененные для расчета средней квадратической погрешности определения координат характерной точки (Mt), м
		Координаты, м		R, м	Координаты, м		R, м			
		X	Y		X	Y				
1	2	3	4	5	6	7	8	9	10	11
43:25:310139:41(1)	n136O	-	-	-	576684.04	1328111.91	-	Метод спутниковых геодезических измерений (определений)	0.10	Mt=0.10
43:25:310139:41(1)	n137O	-	-	-	576675.45	1328121.54	-	Метод спутниковых геодезических измерений (определений)	0.10	Mt=0.10
43:25:310139:41(1)	n138O	-	-	-	576673.03	1328119.38	-	Метод спутниковых геодезических измерений (определений)	0.10	Mt=0.10
43:25:310139:41(1)	n139O	-	-	-	576671.38	1328121.23	-	Метод спутниковых геодезических измерений (определений)	0.10	Mt=0.10
43:25:310139:41(1)	n140O	-	-	-	576665.75	1328116.21	-	Метод спутниковых геодезических измерений (определений)	0.10	Mt=0.10
43:25:310139:41(1)	n141O	-	-	-	576670.97	1328110.36	-	Метод спутниковых геодезических измерений (определений)	0.10	Mt=0.10
43:25:310139:41(1)	n142O	-	-	-	576669.59	1328109.13	-	Метод спутниковых геодезических измерений (определений)	0.10	Mt=0.10
43:25:310139:41(1)	n143O	-	-	-	576674.61	1328103.50	-	Метод спутниковых геодезических измерений (определений)	0.10	Mt=0.10
43:25:310139:41(1)	n136O	-	-	-	576684.04	1328111.91	-	Метод спутниковых геодезических измерений (определений)	0.10	Mt=0.10
-	-	-	-	-	-	-	-	-	-	-
43:25:310139:41(2)	n144O	-	-	-	576684.04	1328111.91	-	Метод спутниковых геодезических измерений (определений)	0.10	Mt=0.10

43:25:31 0139:41(2)	н1450	-	-	-	576675.4 5	1328121. 54	-	Метод спутниковых геодезических измерений (определений)	0.10	Mt=0.10
43:25:31 0139:41(2)	н1460	-	-	-	576673.0 3	1328119. 38	-	Метод спутниковых геодезических измерений (определений)	0.10	Mt=0.10
43:25:31 0139:41(2)	н1470	-	-	-	576671.3 8	1328121. 23	-	Метод спутниковых геодезических измерений (определений)	0.10	Mt=0.10
43:25:31 0139:41(2)	н1480	-	-	-	576666.8 7	1328117. 21	-	Метод спутниковых геодезических измерений (определений)	0.10	Mt=0.10
43:25:31 0139:41(2)	н1490	-	-	-	576668.5 2	1328115. 36	-	Метод спутниковых геодезических измерений (определений)	0.10	Mt=0.10
43:25:31 0139:41(2)	н1500	-	-	-	576667.4 1	1328114. 36	-	Метод спутниковых геодезических измерений (определений)	0.10	Mt=0.10
43:25:31 0139:41(2)	н1510	-	-	-	576670.9 7	1328110. 36	-	Метод спутниковых геодезических измерений (определений)	0.10	Mt=0.10
43:25:31 0139:41(2)	н1520	-	-	-	576669.5 9	1328109. 13	-	Метод спутниковых геодезических измерений (определений)	0.10	Mt=0.10
43:25:31 0139:41(2)	н1530	-	-	-	576672.7 2	1328105. 62	-	Метод спутниковых геодезических измерений (определений)	0.10	Mt=0.10
43:25:31 0139:41(2)	н1540	-	-	-	576674.1 0	1328106. 85	-	Метод спутниковых геодезических измерений (определений)	0.10	Mt=0.10
43:25:31 0139:41(2)	н1550	-	-	-	576675.9 9	1328104. 73	-	Метод спутниковых геодезических измерений (определений)	0.10	Mt=0.10
43:25:31 0139:41(2)	н1440	-	-	-	576684.0 4	1328111. 91	-	Метод спутниковых геодезических измерений (определений)	0.10	Mt=0.10

**2. Характеристики здания, сооружения, объекта незавершенного строительства с кадастровым номером (обозначением) 43:25:310139:41**

№ п/п	Наименование характеристики	Значение характеристики
1	2	3
1	Вид объекта недвижимости	Здание
2	Ранее присвоенный государственный учетный номер здания, сооружения, объекта	-

	незавершенного строительства (кадастровый, инвентарный или условный номер)	
3	Кадастровый номер земельного участка (земельных участков), в границах которого (которых) расположено здание, сооружение, объект незавершенного строительства	43:25:310139:24
4	Номер кадастрового квартала (кадастровых кварталов), в пределах которого (которых) расположено здание, сооружение, объект незавершенного строительства	43:25:310139
5	Адрес здания, сооружения, объекта незавершенного строительства	Кировская обл., Орловский р-н, Орлов г, Орловская ул, 125 д
	Местоположение здания, сооружения, объекта незавершенного строительства	–
	Дополнительные сведения о местоположении	–
6	Иные сведения	–

**Описание местоположения здания, сооружения, объекта незавершенного строительства на земельном участке**

**1. Сведения о характерных точках контура**

вид объекта недвижимости (здание, сооружение, объект незавершенного строительства) Здание

кадастровый номер (обозначение) 43:25:310139:42

Зона № 1

Номер контура	Номера характерных точек контура	Существующие			Уточненные			Метод определения координат	Средняя квадратическая погрешность определения координат характерной точки (Mt), м	Формулы, примененные для расчета средней квадратической погрешности определения координат характерной точки (Mt), м
		Координаты, м		R, м	Координаты, м		R, м			
		X	Y		X	Y				
1	2	3	4	5	6	7	8	9	10	11
43:25:310139:42(1)	n156O	-	-	-	576561.64	1328003.31	-	Метод спутниковых геодезических измерений (определений)	0.10	Mt=0.10
43:25:310139:42(1)	n157O	-	-	-	576557.48	1328008.86	-	Метод спутниковых геодезических измерений (определений)	0.10	Mt=0.10
43:25:310139:42(1)	n158O	-	-	-	576558.00	1328009.25	-	Метод спутниковых геодезических измерений (определений)	0.10	Mt=0.10
43:25:310139:42(1)	n159O	-	-	-	576555.87	1328012.09	-	Метод спутниковых геодезических измерений (определений)	0.10	Mt=0.10
43:25:310139:42(1)	n160O	-	-	-	576555.35	1328011.71	-	Метод спутниковых геодезических измерений (определений)	0.10	Mt=0.10
43:25:310139:42(1)	n161O	-	-	-	576547.00	1328022.85	-	Метод спутниковых геодезических измерений (определений)	0.10	Mt=0.10
43:25:310139:42(1)	n162O	-	-	-	576547.52	1328023.24	-	Метод спутниковых геодезических измерений (определений)	0.10	Mt=0.10
43:25:310139:42(1)	n163O	-	-	-	576545.42	1328026.04	-	Метод спутниковых геодезических измерений (определений)	0.10	Mt=0.10
43:25:310139:42(1)	n164O	-	-	-	576544.90	1328025.65	-	Метод спутниковых геодезических измерений (определений)	0.10	Mt=0.10
43:25:310139:42(1)	n165O	-	-	-	576540.72	1328031.24	-	Метод спутниковых геодезических измерений (определений)	0.10	Mt=0.10
43:25:31	n166O	-	-	-	576532.4	1328025.	-	Метод	0.10	Mt=0.10

0139:42(1)					7	06		спутниковых геодезических измерений (определений)		
43:25:31 0139:42(1)	n167O	-	-	-	576553.40	1327997.13	-	Метод спутниковых геодезических измерений (определений)	0.10	Mt=0.10
43:25:31 0139:42(1)	n156O	-	-	-	576561.64	1328003.31	-	Метод спутниковых геодезических измерений (определений)	0.10	Mt=0.10
-	-	-	-	-	-	-	-	-	-	-
43:25:31 0139:42(2)	n168O	-	-	-	576561.64	1328003.31	-	Метод спутниковых геодезических измерений (определений)	0.10	Mt=0.10
43:25:31 0139:42(2)	n169O	-	-	-	576557.48	1328008.86	-	Метод спутниковых геодезических измерений (определений)	0.10	Mt=0.10
43:25:31 0139:42(2)	n170O	-	-	-	576558.00	1328009.25	-	Метод спутниковых геодезических измерений (определений)	0.10	Mt=0.10
43:25:31 0139:42(2)	n171O	-	-	-	576555.87	1328012.09	-	Метод спутниковых геодезических измерений (определений)	0.10	Mt=0.10
43:25:31 0139:42(2)	n172O	-	-	-	576555.35	1328011.71	-	Метод спутниковых геодезических измерений (определений)	0.10	Mt=0.10
43:25:31 0139:42(2)	n173O	-	-	-	576547.00	1328022.85	-	Метод спутниковых геодезических измерений (определений)	0.10	Mt=0.10
43:25:31 0139:42(2)	n174O	-	-	-	576547.52	1328023.24	-	Метод спутниковых геодезических измерений (определений)	0.10	Mt=0.10
43:25:31 0139:42(2)	n175O	-	-	-	576545.42	1328026.04	-	Метод спутниковых геодезических измерений (определений)	0.10	Mt=0.10
43:25:31 0139:42(2)	n176O	-	-	-	576544.90	1328025.65	-	Метод спутниковых геодезических измерений (определений)	0.10	Mt=0.10
43:25:31 0139:42(2)	n177O	-	-	-	576540.72	1328031.24	-	Метод спутниковых геодезических измерений (определений)	0.10	Mt=0.10

43:25:31 0139:42(2)	n178O	–	–	–	576532.4 7	1328025. 06	–	Метод спутниковых геодезических измерений (определений)	0.10	Mt=0.10
43:25:31 0139:42(2)	n179O	–	–	–	576553.4 0	1327997. 13	–	Метод спутниковых геодезических измерений (определений)	0.10	Mt=0.10
43:25:31 0139:42(2)	n168O	–	–	–	576561.6 4	1328003. 31	–	Метод спутниковых геодезических измерений (определений)	0.10	Mt=0.10

**2. Характеристики здания, сооружения, объекта незавершенного строительства с кадастровым номером (обозначением) 43:25:310139:42**

№ п/п	Наименование характеристики	Значение характеристики
1	2	3
1	Вид объекта недвижимости	Здание
2	Ранее присвоенный государственный учетный номер здания, сооружения, объекта незавершенного строительства (кадастровый, инвентарный или условный номер)	–
3	Кадастровый номер земельного участка (земельных участков), в границах которого (которых) расположено здание, сооружение, объект незавершенного строительства	43:25:310139:14
4	Номер кадастрового квартала (кадастровых кварталов), в пределах которого (которых) расположено здание, сооружение, объект незавершенного строительства	43:25:310139
5	Адрес здания, сооружения, объекта незавершенного строительства	Кировская обл., Орловский р-н, Орлов г, Октябрьская ул, 16 д
	Местоположение здания, сооружения, объекта незавершенного строительства	–
	Дополнительные сведения о местоположении	–
6	Иные сведения	–

**Описание местоположения здания, сооружения, объекта незавершенного строительства на земельном участке**

**1. Сведения о характерных точках контура**

вид объекта недвижимости (здание, сооружение, объект незавершенного строительства) Здание

кадастровый номер (обозначение) 43:25:310139:44

Зона № 1

Номер контура	Номера характерных точек контура	Существующие			Уточненные			Метод определения координат	Средняя квадратическая погрешность определения координат характерной точки (Mt), м	Формулы, примененные для расчета средней квадратической погрешности определения координат характерной точки (Mt), м
		Координаты, м		R, м	Координаты, м		R, м			
		X	Y		X	Y				
1	2	3	4	5	6	7	8	9	10	11
43:25:310139:44(1)	n180O	-	-	-	576601.48	1328185.28	-	Метод спутниковых геодезических измерений (определений)	0.10	Mt=0.10
43:25:310139:44(1)	n181O	-	-	-	576594.94	1328193.82	-	Метод спутниковых геодезических измерений (определений)	0.10	Mt=0.10
43:25:310139:44(1)	n182O	-	-	-	576580.57	1328182.81	-	Метод спутниковых геодезических измерений (определений)	0.10	Mt=0.10
43:25:310139:44(1)	n183O	-	-	-	576587.11	1328174.28	-	Метод спутниковых геодезических измерений (определений)	0.10	Mt=0.10
43:25:310139:44(1)	n184O	-	-	-	576592.94	1328178.75	-	Метод спутниковых геодезических измерений (определений)	0.10	Mt=0.10
43:25:310139:44(1)	n185O	-	-	-	576595.31	1328175.65	-	Метод спутниковых геодезических измерений (определений)	0.10	Mt=0.10
43:25:310139:44(1)	n186O	-	-	-	576598.01	1328177.72	-	Метод спутниковых геодезических измерений (определений)	0.10	Mt=0.10
43:25:310139:44(1)	n187O	-	-	-	576595.64	1328180.81	-	Метод спутниковых геодезических измерений (определений)	0.10	Mt=0.10
43:25:310139:44(1)	n180O	-	-	-	576601.48	1328185.28	-	Метод спутниковых геодезических измерений (определений)	0.10	Mt=0.10
-	-	-	-	-	-	-	-	-	-	-
43:25:310139:44(2)	n188O	-	-	-	576601.48	1328185.28	-	Метод спутниковых геодезических измерений (определений)	0.10	Mt=0.10

43:25:31 0139:44(2)	н189О	–	–	–	576594.9 4	1328193. 82	–	Метод спутниковых геодезических измерений (определений)	0.10	Mt=0.10
43:25:31 0139:44(2)	н190О	–	–	–	576580.5 7	1328182. 81	–	Метод спутниковых геодезических измерений (определений)	0.10	Mt=0.10
43:25:31 0139:44(2)	н191О	–	–	–	576587.1 1	1328174. 28	–	Метод спутниковых геодезических измерений (определений)	0.10	Mt=0.10
43:25:31 0139:44(2)	н192О	–	–	–	576592.9 4	1328178. 75	–	Метод спутниковых геодезических измерений (определений)	0.10	Mt=0.10
43:25:31 0139:44(2)	н193О	–	–	–	576595.3 1	1328175. 65	–	Метод спутниковых геодезических измерений (определений)	0.10	Mt=0.10
43:25:31 0139:44(2)	н194О	–	–	–	576598.0 1	1328177. 72	–	Метод спутниковых геодезических измерений (определений)	0.10	Mt=0.10
43:25:31 0139:44(2)	н195О	–	–	–	576595.6 4	1328180. 81	–	Метод спутниковых геодезических измерений (определений)	0.10	Mt=0.10
43:25:31 0139:44(2)	н188О	–	–	–	576601.4 8	1328185. 28	–	Метод спутниковых геодезических измерений (определений)	0.10	Mt=0.10

**2. Характеристики здания, сооружения, объекта незавершенного строительства с кадастровым номером (обозначением) 43:25:310139:44**

№ п/п	Наименование характеристики	Значение характеристики
1	2	3
1	Вид объекта недвижимости	Здание
2	Ранее присвоенный государственный учетный номер здания, сооружения, объекта незавершенного строительства (кадастровый, инвентарный или условный номер)	–
3	Кадастровый номер земельного участка (земельных участков), в границах которого (которых) расположено здание, сооружение, объект незавершенного строительства	43:25:310139:7
4	Номер кадастрового квартала (кадастровых кварталов), в пределах которого (которых) расположено здание, сооружение, объект незавершенного строительства	43:25:310139
5	Адрес здания, сооружения, объекта незавершенного строительства	Кировская обл., Орловский р-н, Орлов г, Ленина ул, 108 д
	Местоположение здания, сооружения, объекта незавершенного строительства	–
	Дополнительные сведения о местоположении	–
6	Иные сведения	–

**Описание местоположения здания, сооружения, объекта незавершенного строительства на земельном участке**

**1. Сведения о характерных точках контура**

вид объекта недвижимости (здание, сооружение, объект незавершенного строительства) Здание

кадастровый номер (обозначение) 43:25:310139:45

Зона № 1

Номер контура	Номера характерных точек контура	Существующие			Уточненные			Метод определения координат	Средняя квадратическая погрешность определения координат характерной точки (Mt), м	Формулы, примененные для расчета средней квадратической погрешности определения координат характерной точки (Mt), м
		Координаты, м		R, м	Координаты, м		R, м			
		X	Y		X	Y				
1	2	3	4	5	6	7	8	9	10	11
43:25:310139:45(1)	н196О	–	–	–	576579.54	1328168.66	–	Метод спутниковых геодезических измерений (определений)	0.10	Mt=0.10
43:25:310139:45(1)	н197О	–	–	–	576572.92	1328176.94	–	Метод спутниковых геодезических измерений (определений)	0.10	Mt=0.10
43:25:310139:45(1)	н198О	–	–	–	576560.43	1328166.95	–	Метод спутниковых геодезических измерений (определений)	0.10	Mt=0.10
43:25:310139:45(1)	н199О	–	–	–	576567.05	1328158.67	–	Метод спутниковых геодезических измерений (определений)	0.10	Mt=0.10
43:25:310139:45(1)	н196О	–	–	–	576579.54	1328168.66	–	Метод спутниковых геодезических измерений (определений)	0.10	Mt=0.10
–	–	–	–	–	–	–	–	–	–	–
43:25:310139:45(2)	н200О	–	–	–	576579.54	1328168.66	–	Метод спутниковых геодезических измерений (определений)	0.10	Mt=0.10
43:25:310139:45(2)	н201О	–	–	–	576572.92	1328176.94	–	Метод спутниковых геодезических измерений (определений)	0.10	Mt=0.10
43:25:310139:45(2)	н202О	–	–	–	576560.43	1328166.95	–	Метод спутниковых геодезических измерений (определений)	0.10	Mt=0.10
43:25:310139:45(2)	н203О	–	–	–	576567.05	1328158.67	–	Метод спутниковых геодезических измерений (определений)	0.10	Mt=0.10
43:25:310139:45(2)	н200О	–	–	–	576579.54	1328168.66	–	Метод спутниковых геодезических измерений (определений)	0.10	Mt=0.10

<b>2. Характеристики здания, сооружения, объекта незавершенного строительства с кадастровым номером (обозначением) 43:25:310139:45</b>		
<b>№ п/п</b>	<b>Наименование характеристики</b>	<b>Значение характеристики</b>
<b>1</b>	<b>2</b>	<b>3</b>
1	Вид объекта недвижимости	Здание
2	Ранее присвоенный государственный учетный номер здания, сооружения, объекта незавершенного строительства (кадастровый, инвентарный или условный номер)	–
3	Кадастровый номер земельного участка (земельных участков), в границах которого (которых) расположено здание, сооружение, объект незавершенного строительства	43:25:310139:26
4	Номер кадастрового квартала (кадастровых кварталов), в пределах которого (которых) расположено здание, сооружение, объект незавершенного строительства	43:25:310139
5	Адрес здания, сооружения, объекта незавершенного строительства	Кировская обл., Орловский р-н, Орлов г, Ленина ул, 110 д
	Местоположение здания, сооружения, объекта незавершенного строительства	–
	Дополнительные сведения о местоположении	–
6	Иные сведения	–

**Описание местоположения здания, сооружения, объекта незавершенного строительства на земельном участке**

**1. Сведения о характерных точках контура**

вид объекта недвижимости (здание, сооружение, объект незавершенного строительства) Здание

кадастровый номер (обозначение) 43:25:310139:46

Зона № 1

Номер контура	Номера характерных точек контура	Существующие			Уточненные			Метод определения координат	Средняя квадратическая погрешность определения координат характерной точки (Mt), м	Формулы, примененные для расчета средней квадратической погрешности определения координат характерной точки (Mt), м
		Координаты, м		R, м	Координаты, м		R, м			
		X	Y		X	Y				
1	2	3	4	5	6	7	8	9	10	11
43:25:310139:46(1)	н204O	-	-	-	576564.21	1328156.65	-	Метод спутниковых геодезических измерений (определений)	0.10	Mt=0.10
43:25:310139:46(1)	н205O	-	-	-	576557.84	1328164.86	-	Метод спутниковых геодезических измерений (определений)	0.10	Mt=0.10
43:25:310139:46(1)	н206O	-	-	-	576548.04	1328157.26	-	Метод спутниковых геодезических измерений (определений)	0.10	Mt=0.10
43:25:310139:46(1)	н207O	-	-	-	576554.42	1328149.05	-	Метод спутниковых геодезических измерений (определений)	0.10	Mt=0.10
43:25:310139:46(1)	н208O	-	-	-	576557.38	1328151.35	-	Метод спутниковых геодезических измерений (определений)	0.10	Mt=0.10
43:25:310139:46(1)	н209O	-	-	-	576559.68	1328148.38	-	Метод спутниковых геодезических измерений (определений)	0.10	Mt=0.10
43:25:310139:46(1)	н210O	-	-	-	576563.55	1328151.39	-	Метод спутниковых геодезических измерений (определений)	0.10	Mt=0.10
43:25:310139:46(1)	н211O	-	-	-	576561.25	1328154.35	-	Метод спутниковых геодезических измерений (определений)	0.10	Mt=0.10
43:25:310139:46(1)	н204O	-	-	-	576564.21	1328156.65	-	Метод спутниковых геодезических измерений (определений)	0.10	Mt=0.10
-	-	-	-	-	-	-	-	-	-	-
43:25:310139:46(2)	н212O	-	-	-	576564.21	1328156.65	-	Метод спутниковых геодезических измерений (определений)	0.10	Mt=0.10

43:25:31 0139:46(2)	н2130	–	–	–	576557.8 4	1328164. 86	–	Метод спутниковых геодезических измерений (определений)	0.10	Mt=0.10
43:25:31 0139:46(2)	н2140	–	–	–	576548.0 4	1328157. 26	–	Метод спутниковых геодезических измерений (определений)	0.10	Mt=0.10
43:25:31 0139:46(2)	н2150	–	–	–	576554.4 2	1328149. 05	–	Метод спутниковых геодезических измерений (определений)	0.10	Mt=0.10
43:25:31 0139:46(2)	н2160	–	–	–	576557.3 8	1328151. 35	–	Метод спутниковых геодезических измерений (определений)	0.10	Mt=0.10
43:25:31 0139:46(2)	н2170	–	–	–	576559.6 8	1328148. 38	–	Метод спутниковых геодезических измерений (определений)	0.10	Mt=0.10
43:25:31 0139:46(2)	н2180	–	–	–	576563.5 5	1328151. 39	–	Метод спутниковых геодезических измерений (определений)	0.10	Mt=0.10
43:25:31 0139:46(2)	н2190	–	–	–	576561.2 5	1328154. 35	–	Метод спутниковых геодезических измерений (определений)	0.10	Mt=0.10
43:25:31 0139:46(2)	н2120	–	–	–	576564.2 1	1328156. 65	–	Метод спутниковых геодезических измерений (определений)	0.10	Mt=0.10

**2. Характеристики здания, сооружения, объекта незавершенного строительства с кадастровым номером (обозначением) 43:25:310139:46**

№ п/п	Наименование характеристики	Значение характеристики
1	2	3
1	Вид объекта недвижимости	Здание
2	Ранее присвоенный государственный учетный номер здания, сооружения, объекта незавершенного строительства (кадастровый, инвентарный или условный номер)	–
3	Кадастровый номер земельного участка (земельных участков), в границах которого (которых) расположено здание, сооружение, объект незавершенного строительства	43:25:310139:12
4	Номер кадастрового квартала (кадастровых кварталов), в пределах которого (которых) расположено здание, сооружение, объект незавершенного строительства	43:25:310139
5	Адрес здания, сооружения, объекта незавершенного строительства	Кировская обл., Орловский р-н, Орлов г, Ленина ул, 112 д
	Местоположение здания, сооружения, объекта незавершенного строительства	–
	Дополнительные сведения о местоположении	–
6	Иные сведения	–

**Описание местоположения здания, сооружения, объекта незавершенного строительства на земельном участке**

**1. Сведения о характерных точках контура**

вид объекта недвижимости (здание, сооружение, объект незавершенного строительства) Здание

кадастровый номер (обозначение) 43:25:310139:47

Зона № 1

Номер контура	Номера характерных точек контура	Существующие			Уточненные			Метод определения координат	Средняя квадратическая погрешность определения координат характерной точки (Mt), м	Формулы, примененные для расчета средней квадратической погрешности определения координат характерной точки (Mt), м
		Координаты, м		R, м	Координаты, м		R, м			
		X	Y		X	Y				
1	2	3	4	5	6	7	8	9	10	11
43:25:310139:47(1)	h220O	-	-	-	576518.14	1328126.21	-	Метод спутниковых геодезических измерений (определений)	0.10	Mt=0.10
43:25:310139:47(1)	h221O	-	-	-	576514.48	1328131.21	-	Метод спутниковых геодезических измерений (определений)	0.10	Mt=0.10
43:25:310139:47(1)	h222O	-	-	-	576505.85	1328124.88	-	Метод спутниковых геодезических измерений (определений)	0.10	Mt=0.10
43:25:310139:47(1)	h223O	-	-	-	576509.51	1328119.88	-	Метод спутниковых геодезических измерений (определений)	0.10	Mt=0.10
43:25:310139:47(1)	h220O	-	-	-	576518.14	1328126.21	-	Метод спутниковых геодезических измерений (определений)	0.10	Mt=0.10
-	-	-	-	-	-	-	-	-	-	-
43:25:310139:47(2)	h224O	-	-	-	576518.14	1328126.21	-	Метод спутниковых геодезических измерений (определений)	0.10	Mt=0.10
43:25:310139:47(2)	h225O	-	-	-	576514.48	1328131.21	-	Метод спутниковых геодезических измерений (определений)	0.10	Mt=0.10
43:25:310139:47(2)	h226O	-	-	-	576505.85	1328124.88	-	Метод спутниковых геодезических измерений (определений)	0.10	Mt=0.10
43:25:310139:47(2)	h227O	-	-	-	576509.51	1328119.88	-	Метод спутниковых геодезических измерений (определений)	0.10	Mt=0.10
43:25:310139:47(2)	h224O	-	-	-	576518.14	1328126.21	-	Метод спутниковых геодезических измерений (определений)	0.10	Mt=0.10

<b>2. Характеристики здания, сооружения, объекта незавершенного строительства с кадастровым номером (обозначением) 43:25:310139:47</b>		
<b>№ п/п</b>	<b>Наименование характеристики</b>	<b>Значение характеристики</b>
<b>1</b>	<b>2</b>	<b>3</b>
1	Вид объекта недвижимости	Здание
2	Ранее присвоенный государственный учетный номер здания, сооружения, объекта незавершенного строительства (кадастровый, инвентарный или условный номер)	–
3	Кадастровый номер земельного участка (земельных участков), в границах которого (которых) расположено здание, сооружение, объект незавершенного строительства	43:25:310139:34
4	Номер кадастрового квартала (кадастровых кварталов), в пределах которого (которых) расположено здание, сооружение, объект незавершенного строительства	43:25:310139
5	Адрес здания, сооружения, объекта незавершенного строительства	Кировская обл., Орловский р-н, Орлов г, Ленина ул, 116 д
	Местоположение здания, сооружения, объекта незавершенного строительства	–
	Дополнительные сведения о местоположении	–
6	Иные сведения	–

**Описание местоположения здания, сооружения, объекта незавершенного строительства на земельном участке**

**1. Сведения о характерных точках контура**

вид объекта недвижимости (здание, сооружение, объект незавершенного строительства) Здание

кадастровый номер (обозначение) 43:25:310139:89

Зона № 1

Номер контура	Номера характерных точек контура	Существующие			Уточненные			Метод определения координат	Средняя квадратическая погрешность определения координат характерной точки (Mt), м	Формулы, примененные для расчета средней квадратической погрешности определения координат характерной точки (Mt), м
		Координаты, м		R, м	Координаты, м		R, м			
		X	Y		X	Y				
1	2	3	4	5	6	7	8	9	10	11
43:25:310139:89(1)	h228O	-	-	-	576523.08	1328052.14	-	Метод спутниковых геодезических измерений (определений)	0.10	Mt=0.10
43:25:310139:89(1)	h229O	-	-	-	576516.92	1328060.52	-	Метод спутниковых геодезических измерений (определений)	0.10	Mt=0.10
43:25:310139:89(1)	h230O	-	-	-	576508.50	1328054.33	-	Метод спутниковых геодезических измерений (определений)	0.10	Mt=0.10
43:25:310139:89(1)	h231O	-	-	-	576514.66	1328045.95	-	Метод спутниковых геодезических измерений (определений)	0.10	Mt=0.10
43:25:310139:89(1)	h228O	-	-	-	576523.08	1328052.14	-	Метод спутниковых геодезических измерений (определений)	0.10	Mt=0.10

**2. Характеристики здания, сооружения, объекта незавершенного строительства с кадастровым номером (обозначением) 43:25:310139:89**

№ п/п	Наименование характеристики	Значение характеристики
1	2	3
1	Вид объекта недвижимости	Здание
2	Ранее присвоенный государственный учетный номер здания, сооружения, объекта незавершенного строительства (кадастровый, инвентарный или условный номер)	-
3	Кадастровый номер земельного участка (земельных участков), в границах которого (которых) расположено здание, сооружение, объект незавершенного строительства	43:25:310139:29,43:25:310139:30
4	Номер кадастрового квартала (кадастровых кварталов), в пределах которого (которых) расположено здание, сооружение, объект незавершенного строительства	43:25:310139
5	Адрес здания, сооружения, объекта незавершенного строительства	Кировская обл., Орловский р-н, Орлов г, Октябрьская ул, 14 д
	Местоположение здания, сооружения, объекта незавершенного строительства	-
	Дополнительные сведения о местоположении	-
6	Иные сведения	-

**Описание местоположения здания, сооружения, объекта незавершенного строительства на земельном участке**

**1. Сведения о характерных точках контура  
вид объекта недвижимости (здание, сооружение, объект незавершенного строительства) Здание  
кадастровый номер (обозначение) 43:25:310139:90  
Зона № 1**

Номер контура	Номера характерных точек контура	Существующие			Уточненные			Метод определения координат	Средняя квадратическая погрешность определения координат характерной точки (Mt), м	Формулы, примененные для расчета средней квадратической погрешности определения координат характерной точки (Mt), м
		Координаты, м		R, м	Координаты, м		R, м			
		X	Y		X	Y				
1	2	3	4	5	6	7	8	9	10	11
43:25:310139:90(1)	n232O	-	-	-	576533.91	1328065.09	-	Метод спутниковых геодезических измерений (определений)	0.10	Mt=0.10
43:25:310139:90(1)	n233O	-	-	-	576529.51	1328071.08	-	Метод спутниковых геодезических измерений (определений)	0.10	Mt=0.10
43:25:310139:90(1)	n234O	-	-	-	576523.49	1328066.65	-	Метод спутниковых геодезических измерений (определений)	0.10	Mt=0.10
43:25:310139:90(1)	n235O	-	-	-	576527.89	1328060.67	-	Метод спутниковых геодезических измерений (определений)	0.10	Mt=0.10
43:25:310139:90(1)	n232O	-	-	-	576533.91	1328065.09	-	Метод спутниковых геодезических измерений (определений)	0.10	Mt=0.10

**2. Характеристики здания, сооружения, объекта незавершенного строительства с кадастровым номером (обозначением) 43:25:310139:90**

№ п/п	Наименование характеристики	Значение характеристики
1	2	3
1	Вид объекта недвижимости	Здание
2	Ранее присвоенный государственный учетный номер здания, сооружения, объекта незавершенного строительства (кадастровый, инвентарный или условный номер)	-
3	Кадастровый номер земельного участка (земельных участков), в границах которого (которых) расположено здание, сооружение, объект незавершенного строительства	43:25:310139:31
4	Номер кадастрового квартала (кадастровых кварталов), в пределах которого (которых) расположено здание, сооружение, объект незавершенного строительства	43:25:310139
5	Адрес здания, сооружения, объекта незавершенного строительства	Кировская обл., Орловский р-н, Орлов г, Октябрьская ул, 12 д
	Местоположение здания, сооружения, объекта незавершенного строительства	-
	Дополнительные сведения о местоположении	-
6	Иные сведения	-

**Описание местоположения здания, сооружения, объекта незавершенного строительства на земельном участке**

**1. Сведения о характерных точках контура  
вид объекта недвижимости (здание, сооружение, объект незавершенного строительства) Здание  
кадастровый номер (обозначение) 43:25:310139:91  
Зона № 1**

Номер контура	Номера характерных точек контура	Существующие			Уточненные			Метод определения координат	Средняя квадратическая погрешность определения координат характерной точки (Mt), м	Формулы, примененные для расчета средней квадратической погрешности определения координат характерной точки (Mt), м
		Координаты, м		R, м	Координаты, м		R, м			
		X	Y		X	Y				
1	2	3	4	5	6	7	8	9	10	11
43:25:310139:91(1)	n236O	-	-	-	576725.48	1328159.01	-	Метод спутниковых геодезических измерений (определений)	0.10	Mt=0.10
43:25:310139:91(1)	n237O	-	-	-	576717.03	1328169.54	-	Метод спутниковых геодезических измерений (определений)	0.10	Mt=0.10
43:25:310139:91(1)	n238O	-	-	-	576712.00	1328165.50	-	Метод спутниковых геодезических измерений (определений)	0.10	Mt=0.10
43:25:310139:91(1)	n239O	-	-	-	576720.45	1328154.97	-	Метод спутниковых геодезических измерений (определений)	0.10	Mt=0.10
43:25:310139:91(1)	n236O	-	-	-	576725.48	1328159.01	-	Метод спутниковых геодезических измерений (определений)	0.10	Mt=0.10

**2. Характеристики здания, сооружения, объекта незавершенного строительства с кадастровым номером (обозначением) 43:25:310139:91**

№ п/п	Наименование характеристики	Значение характеристики
1	2	3
1	Вид объекта недвижимости	Здание
2	Ранее присвоенный государственный учетный номер здания, сооружения, объекта незавершенного строительства (кадастровый, инвентарный или условный номер)	-
3	Кадастровый номер земельного участка (земельных участков), в границах которого (которых) расположено здание, сооружение, объект незавершенного строительства	43:25:310139:3,43:25:310139:21
4	Номер кадастрового квартала (кадастровых кварталов), в пределах которого (которых) расположено здание, сооружение, объект незавершенного строительства	43:25:310139
5	Адрес здания, сооружения, объекта незавершенного строительства	Кировская обл., Орловский р-н, Орлов г, С.Халтурина ул, 17 д
	Местоположение здания, сооружения, объекта незавершенного строительства	-
	Дополнительные сведения о местоположении	-
6	Иные сведения	-

**Описание местоположения здания, сооружения, объекта незавершенного строительства на земельном участке**

**1. Сведения о характерных точках контура  
 вид объекта недвижимости (здание, сооружение, объект незавершенного строительства) Здание  
 кадастровый номер (обозначение) 43:25:310139:108  
 Зона № 1**

Номер контура	Номера характерных точек контура	Существующие			Уточненные			Метод определения координат	Средняя квадратическая погрешность определения координат характерной точки (Mt), м	Формулы, примененные для расчета средней квадратической погрешности определения координат характерной точки (Mt), м
		Координаты, м		R, м	Координаты, м		R, м			
		X	Y		X	Y				
1	2	3	4	5	6	7	8	9	10	11
43:25:310139:108 (1)	н240O	–	–	–	576659.75	1328077.18	–	Метод спутниковых геодезических измерений (определений)	0.10	Mt=0.10
43:25:310139:108 (1)	н241O	–	–	–	576652.95	1328085.50	–	Метод спутниковых геодезических измерений (определений)	0.10	Mt=0.10
43:25:310139:108 (1)	н242O	–	–	–	576646.11	1328079.91	–	Метод спутниковых геодезических измерений (определений)	0.10	Mt=0.10
43:25:310139:108 (1)	н243O	–	–	–	576652.91	1328071.58	–	Метод спутниковых геодезических измерений (определений)	0.10	Mt=0.10
43:25:310139:108 (1)	н240O	–	–	–	576659.75	1328077.18	–	Метод спутниковых геодезических измерений (определений)	0.10	Mt=0.10
–	–	–	–	–	–	–	–	–	–	–
43:25:310139:108 (2)	н244O	–	–	–	576659.75	1328077.18	–	Метод спутниковых геодезических измерений (определений)	0.10	Mt=0.10
43:25:310139:108 (2)	н245O	–	–	–	576652.95	1328085.50	–	Метод спутниковых геодезических измерений (определений)	0.10	Mt=0.10
43:25:310139:108 (2)	н246O	–	–	–	576646.11	1328079.91	–	Метод спутниковых геодезических измерений (определений)	0.10	Mt=0.10
43:25:310139:108 (2)	н247O	–	–	–	576652.91	1328071.58	–	Метод спутниковых геодезических измерений (определений)	0.10	Mt=0.10
43:25:310139:108 (2)	н244O	–	–	–	576659.75	1328077.18	–	Метод спутниковых геодезических измерений (определений)	0.10	Mt=0.10

**2. Характеристики здания, сооружения, объекта незавершенного строительства с кадастровым номером (обозначением)**43:25:310139:108

<b>№ п/п</b>	<b>Наименование характеристики</b>	<b>Значение характеристики</b>
<b>1</b>	<b>2</b>	<b>3</b>
1	Вид объекта недвижимости	Здание
2	Ранее присвоенный государственный учетный номер здания, сооружения, объекта незавершенного строительства (кадастровый, инвентарный или условный номер)	–
3	Кадастровый номер земельного участка (земельных участков), в границах которого (которых) расположено здание, сооружение, объект незавершенного строительства	43:25:310139:9
4	Номер кадастрового квартала (кадастровых кварталов), в пределах которого (которых) расположено здание, сооружение, объект незавершенного строительства	43:25:310139
5	Адрес здания, сооружения, объекта незавершенного строительства	Кировская обл., Орловский р-н, Орлов г, Орловская ул, 127 д
	Местоположение здания, сооружения, объекта незавершенного строительства	–
	Дополнительные сведения о местоположении	–
6	Иные сведения	–

**Описание местоположения здания, сооружения, объекта незавершенного строительства на земельном участке**

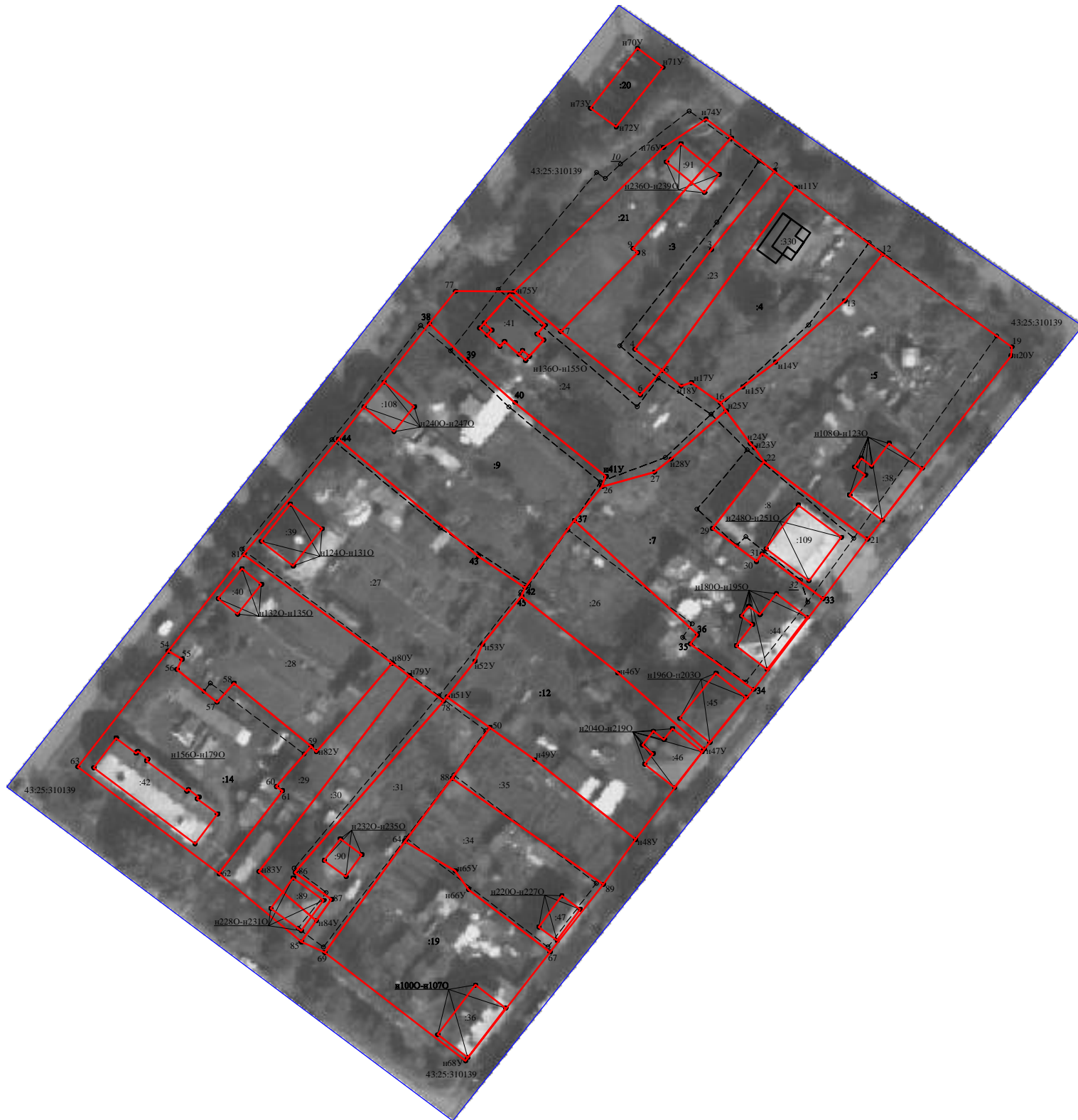
**1. Сведения о характерных точках контура  
вид объекта недвижимости (здание, сооружение, объект незавершенного строительства) Здание  
кадастровый номер (обозначение) 43:25:310139:109  
Зона № 1**

Номер контура	Номера характерных точек контура	Существующие			Уточненные			Метод определения координат	Средняя квадратическая погрешность определения координат характерной точки (Mt), м	Формулы, примененные для расчета средней квадратической погрешности определения координат характерной точки (Mt), м
		Координаты, м		R, м	Координаты, м		R, м			
		X	Y		X	Y				
1	2	3	4	5	6	7	8	9	10	11
43:25:310139:109 (1)	н248О	–	–	–	576625.86	1328191.42	–	Метод спутниковых геодезических измерений (определений)	0.10	Mt=0.10
43:25:310139:109 (1)	н249О	–	–	–	576617.01	1328203.27	–	Метод спутниковых геодезических измерений (определений)	0.10	Mt=0.10
43:25:310139:109 (1)	н250О	–	–	–	576604.99	1328194.29	–	Метод спутниковых геодезических измерений (определений)	0.10	Mt=0.10
43:25:310139:109 (1)	н251О	–	–	–	576613.84	1328182.44	–	Метод спутниковых геодезических измерений (определений)	0.10	Mt=0.10
43:25:310139:109 (1)	н248О	–	–	–	576625.86	1328191.42	–	Метод спутниковых геодезических измерений (определений)	0.10	Mt=0.10

**2. Характеристики здания, сооружения, объекта незавершенного строительства с кадастровым номером (обозначением) 43:25:310139:109**

№ п/п	Наименование характеристики	Значение характеристики
1	2	3
1	Вид объекта недвижимости	Здание
2	Ранее присвоенный государственный учетный номер здания, сооружения, объекта незавершенного строительства (кадастровый, инвентарный или условный номер)	–
3	Кадастровый номер земельного участка (земельных участков), в границах которого (которых) расположено здание, сооружение, объект незавершенного строительства	43:25:310139:8
4	Номер кадастрового квартала (кадастровых кварталов), в пределах которого (которых) расположено здание, сооружение, объект незавершенного строительства	43:25:310139
5	Адрес здания, сооружения, объекта незавершенного строительства	Кировская обл., Орловский р-н, Орлов г, Ленина ул, 106 д
	Местоположение здания, сооружения, объекта незавершенного строительства	–
	Дополнительные сведения о местоположении	–
6	Иные сведения	–

# Схема границ земельных участков

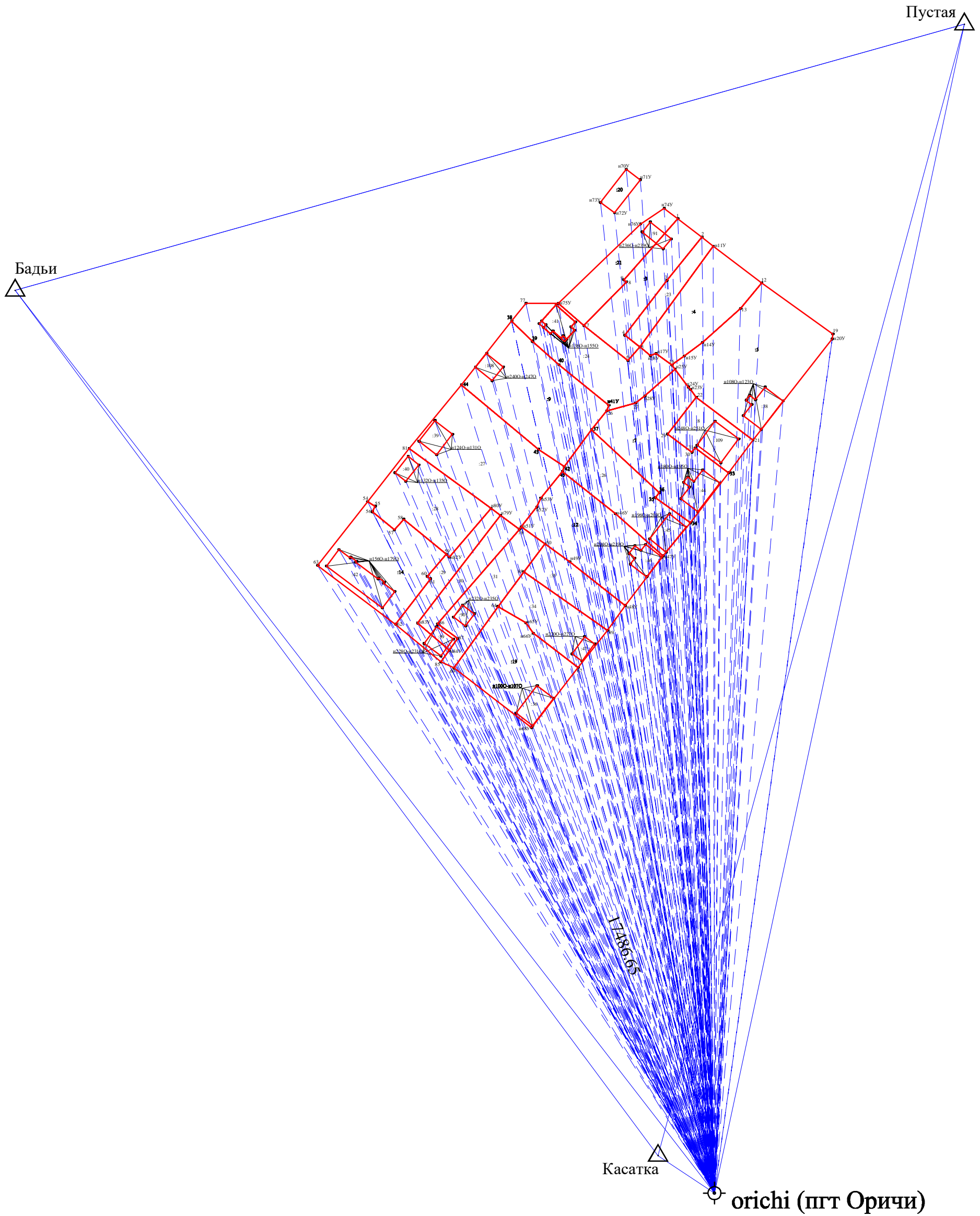


Масштаб 1:1500





**Условные обозначения:**

— граница кадастрового квартала

# Схема геодезических построений



## Условные обозначения:

-  - направление от пунктов ГГС при спутниковых наблюдениях в режиме статики.
-  - направление от пунктов ГГС до точек съемки при многократных спутниковых наблюдениях в режиме RTK
-  - исходный пункт ГГС
-  - точка съемочного обоснования - постоянно действующая станция

**Выписка из Устава  
Муниципального образования  
Орловский муниципальный район Кировской области  
(принят решением Орловской районной Думы от 10 июня 2005 г. № 31/350)**

**Статья 7. Муниципальные правовые акты района**

1. Систему муниципальных правовых актов района образуют:

- 1) Устав района;
- 2) решения, принимаемые на местном референдуме;
- 3) решения районной Думы;
- 4) постановления и распоряжения главы района;
- 5) постановления и распоряжения администрации района;
- 6) правовые акты иных органов местного самоуправления района и их должностных лиц, предусмотренных настоящим Уставом, принятые в пределах их компетенции.

2. Устав района и оформленные в виде правовых актов решения, принятые на местном референдуме, являются актами высшей юридической силы в системе муниципальных правовых актов. Правовые акты, принимаемые в муниципальном районе, не должны противоречить Конституции Российской Федерации, федеральным конституционным законам, федеральным законам, иным нормативным правовым актам Российской Федерации, Уставу области, законам области, иным нормативным правовым актам области, настоящему Уставу и решениям, принятым на местном референдуме, и обязательны для исполнения на всей территории района.

3. Муниципальные нормативные правовые акты района, затрагивающие права, свободы и обязанности человека и гражданина, вступают в силу после их официального опубликования (обнародования), если самими актами не установлен другой порядок вступления их в силу. Официальным опубликованием муниципального правового акта считается первая публикация его полного текста в районной газете, либо в информационном бюллетене, учрежденном Орловской районной Думой, с одновременным размещением на официальном сайте муниципального образования. Муниципальный правовой акт направляется для официального опубликования главой района в течение 5 дней со дня подписания акта. Устав района, решение о внесении в Устав изменений и (или) дополнений подлежат опубликованию в соответствии с частью 1 статьи 62 настоящего Устава.

4. Муниципальные правовые акты органов местного самоуправления, не указанные в части 3 настоящей статьи, вступают в силу с момента их подписания, если иное не указано в самом акте.

5. Проекты муниципальных правовых актов могут вноситься депутатами районной Думы, главой района, главой администрации района, председателем контрольно-счетной комиссии района, прокурором района по вопросам его полномочий, органами территориального общественного самоуправления, инициативными группами граждан.

6. Действие муниципального правового акта, не имеющего нормативного характера, незамедлительно приостанавливается принявшим (издавшим) его органом местного самоуправления или должностным лицом местного самоуправления в случае получения соответствующего предписания Уполномоченного при Президенте Российской Федерации по защите прав предпринимателей, выданного в соответствии с законодательством Российской Федерации об уполномоченных по защите прав предпринимателей. Об исполнении полученного предписания администрация района или должностные лица местного самоуправления обязаны сообщить Уполномоченному при Президенте Российской Федерации по защите прав предпринимателей в трехдневный срок, а районная Дума - не позднее трех дней со дня принятия ими решения.

Выписка верна

Управляющий делами  
администрации Орловского района



И.А. Князев



## ОРЛОВСКАЯ РАЙОННАЯ ДУМА КИРОВСКОЙ ОБЛАСТИ ТРЕТЬЕГО СОЗЫВА

### РЕШЕНИЕ

от 26.09.2008 № 25/231

г. Орлов

Об учреждении печатного средства  
массовой информации

В соответствии с пунктом 7 части 1 статьи 17 Федерального закона от 06.10.2003 N 131-ФЗ "Об общих принципах организации местного самоуправления в Российской Федерации", Орловская районная Дума РЕШИЛА:

1. Учредить печатное средство массовой информации в качестве официального издания органов местного самоуправления Орловского района для опубликования муниципальных правовых актов, обсуждения проектов муниципальных правовых актов по вопросам местного значения, доведения до сведения жителей муниципального образования официальной информации о социально-экономическом и культурном развитии муниципального образования, о развитии его общественной инфраструктуры и иной официальной информации.

2. Установить название печатного средства массовой информации – «Информационный бюллетень органов местного самоуправления муниципального образования Орловский муниципальный район Кировской области» (далее – «Информационный бюллетень»).

3. Установить форму распространения печатного издания: бюллетень.

4. Установить периодичность выпуска бюллетеня: по мере необходимости.

5. Установить максимальный тираж бюллетеня: 50 экземпляров формата А4.

6. Установить территорию распространения бюллетеня: территория Орловского района.

7. Установить места размещения бюллетеня: аппарат Орловской районной Думы, администрация Орловского района, помещения администраций городского и сельских поселений, Орловская центральная районная библиотека, библиотеки городского и сельского поселения.

8. Установить, что каждый выпуск официального издания должен содержать следующие сведения: название издания; название учредителя, ответственного за выпуск издания; порядковый номер выпуска и дату его выхода в свет; тираж.

9. Назначить ответственным за подготовку материалов для публикации, организацию и распространение выпуска «Информационного бюллетеня» Фокину Наталью Васильевну - ведущего специалиста по взаимодействию с органами территориального общественного самоуправления, общественными объединениями и средствами массовой информации.

10. Опубликовать настоящее решение в районной газете «Орловская газета».

11. Настоящее решение вступает в силу со дня принятия.

Глава Орловского района Ю.С. Чикишев



# **ИНФОРМАЦИОННЫЙ БЮЛЛЕТЕНЬ**

**ОРГАНОВ МЕСТНОГО САМОУПРАВЛЕНИЯ  
МУНИЦИПАЛЬНОГО ОБРАЗОВАНИЯ  
ОРЛОВСКИЙ МУНИЦИПАЛЬНЫЙ РАЙОН  
КИРОВСКОЙ ОБЛАСТИ**

**(ОФИЦИАЛЬНОЕ ИЗДАНИЕ)**

**№ 13 (404)  
апрель 2022**

# Содержание

1	Извещение о начале выполнения комплексных кадастровых работ
2	Постановление администрации Орловского района от 15.04.2022 № 202-п «О праздновании 100-летия Всесоюзной пионерской организации»
3	Постановление администрации Орловского района от 22.04.2022 № 212-п «О внесении изменений в постановление администрации Орловского района от 25.08.2010 № 160-П»
4	Постановление администрации Орловского района от 15.04.2022 № 217-п «Об утверждении прогнозного топливно-энергетического баланса Орловского района Кировской области на 2022-2030 года»

## Извещение о начале выполнения комплексных кадастровых работ

1. В период с « 15 » апреля 2022 г. по « 01 » декабря 2022 г. в отношении объектов недвижимости, расположенных на территории кадастровых кварталов 43:25:310136, 43:25:310137, 43:25:310138, 43:25:310139, Орловского района, Кировской области будут выполняться комплексные кадастровые работы в соответствии с муниципальным контрактом № 2-ККР от 15.04.2022 на выполнение комплексных кадастровых работ на территории Орловского района Кировской области, заключенным со стороны заказчика: Отделом по имуществу и земельным ресурсам администрации Орловского района Кировской области, почтовый адрес: 612270 Кировская обл., г. Орлов, ул. С.Халтурина, д.18, адрес электронной почты: imushorlov@mail.ru, номер контактного телефона: 8 (83365) 2-21-88, со стороны исполнителя:

Общество с ограниченной ответственностью «ГеоКадастр43» (далее – ООО «ГеоКадастр43»);  
фамилия, имя, отчество (при наличии) кадастрового инженера: Мишарин Михаил Александрович;  
наименование саморегулируемой организации кадастровых инженеров, членом которой является кадастровый инженер: саморегулируемая организация «Ассоциация кадастровых инженеров Поволжья» (СРО АКИ «Поволжья») регистрационный номер в государственном реестре саморегулируемых организаций кадастровых инженеров № 009 от 21.10.2016; свидетельство о членстве в саморегулируемой организации в сфере кадастровой деятельности № 0932 от 03.10.2016;  
почтовый адрес: 610002, Кировская область, г. Киров, ул. Свободы, д.131, оф.9.  
адрес электронной почты: info@geokad43.ru  
номер контактного телефона: (88332)75-86-95, 89539448800

2. Правообладатели объектов недвижимости, которые считаются в соответствии с частью 4 статьи 69 Федерального закона от 13 июля 2015 года № 218-ФЗ «О государственной регистрации недвижимости» ранее учтенными или сведения о которых в соответствии с частью 9 статьи 69 Федерального закона от 13 июля 2015 года № 218-ФЗ «О государственной регистрации недвижимости» могут быть внесены в Единый государственный реестр недвижимости как о ранее учтенных в случае отсутствия в Едином государственном реестре недвижимости сведений о таких объектах недвижимости, вправе предоставить указанному в пункте 1 извещения о начале выполнения комплексных кадастровых работ кадастровому инженеру – исполнителю комплексных кадастровых работ имеющиеся у них материалы и документы в отношении таких объектов недвижимости, а также заверенные в порядке, установленном частями 1 и 9 статьи 21 Федерального закона от 13 июля 2015 года № 218-ФЗ «О государственной регистрации недвижимости», копии документов, устанавливающих или подтверждающих права на указанные объекты недвижимости.

3. Правообладатели объектов недвижимости – земельных участков, зданий, сооружений, объектов незавершенного строительства в течение тридцати рабочих дней со дня опубликования извещения о начале выполнения комплексных кадастровых работ вправе предоставить кадастровому инженеру – исполнителю комплексных кадастровых работ, указанному в пункте 1 извещения о начале выполнения комплексных кадастровых работ, по указанному в пункте 2 извещения о начале выполнения комплексных кадастровых работ адресу сведения об адресе электронной почты и (или) почтовом адресе, по которым осуществляется связь с лицом, чье право на объект недвижимости зарегистрировано, а также лицом, в пользу которого зарегистрировано ограничение права и обременение объекта недвижимости (далее – контактный адрес правообладателя), для внесения в Единый государственный реестр недвижимости сведений о контактном адресе правообладателя и последующего надлежащего уведомления таких лиц о завершении подготовки проекта карты-плана территории по результатам комплексных кадастровых работ и о проведении заседания согласительной комиссии по вопросу согласования местоположения границ земельных участков.

4. Правообладатели объектов недвижимости, расположенных на территории комплексных кадастровых работ, не вправе препятствовать выполнению комплексных кадастровых работ и обязаны обеспечить доступ к указанным объектам недвижимости исполнителю комплексных кадастровых работ в установленное графиком время.

5. График выполнения комплексных кадастровых работ:

**График выполнения комплексных кадастровых работ кадастровых кварталов 43:25:310136, 43:25:310137, 43:25:310138, 43:25:310139**

Вид работ, место выполнения комплексных кадастровых работ	Дата выполнения комплексных кадастровых работ
---	---

1. Подготовительные работы: получение или сбор документов, содержащих необходимые для выполнения комплексных кадастровых работ исходные данные.	15.04.2022 – 15.06.2022
2. Уведомление правообладателей объектов недвижимости, являющихся в соответствии с частью 1 статьи 42.1 Федерального закона от 24.07.2007 № 221-ФЗ «О кадастровой деятельности» объектами комплексных кадастровых работ, о начале выполнения таких работ.	15.04.2022 – 29.04.2022
3. Представление в орган регистрации прав заявления об учете адресов правообладателей объектов недвижимости, являющихся в соответствии с частью 1 статьи 42.1 Федерального закона от 24.07.2007 № 221-ФЗ «О кадастровой деятельности» объектами комплексных кадастровых работ, и заявления о внесении в Единый государственный реестр недвижимости сведений о ранее учтенных объектах недвижимости, расположенных в границах территории выполнения комплексных кадастровых работ, в соответствии с предоставленными правообладателями этих объектов и заверенными в установленном Федеральным законом от 13 июля 2015 года № 218-ФЗ «О государственной регистрации недвижимости» порядке копиями документов, устанавливающих или подтверждающих права на эти объекты недвижимости, которые в соответствии с частью 4 статьи 69 Федерального закона от 13 июля 2015 года № 218-ФЗ «О государственной регистрации недвижимости» считаются ранее учтенными, но сведения о которых отсутствуют в Едином государственном реестре недвижимости.	15.04.2022 – 19.05.2022
4. Подготовка проекта карты-плана территории.	15.04.2022 – 15.06.2022
5. Предоставление проекта карты-плана территории, в том числе в форме документа на бумажном носителе, Заказчику.	15.06.2022
6. Участие в установленном Федеральным законом от 24.07.2007 № 221-ФЗ «О кадастровой деятельности» порядке в работе согласительной комиссии.	с 16.06.2022
7. Оформление проекта карты-плана территории в окончательной редакции.	10.10.2022
8. Подача в орган кадастрового учета	15.10.2022



**АДМИНИСТРАЦИЯ ОРЛОВСКОГО РАЙОНА  
КИРОВСКОЙ ОБЛАСТИ**

**ПОСТАНОВЛЕНИЕ**

15.04.2022 \_\_\_\_\_

г. Орлов

№ 202-П

**О праздновании 100-летия Всесоюзной пионерской организации**

В целях оперативного решения вопросов, связанных с подготовкой мероприятий, посвященных празднованию 100-летия Всесоюзной пионерской организации в мае 2022 года администрация Орловского района ПОСТАНОВЛЯЕТ:

1. Создать организационный комитет по подготовке и проведению мероприятий, посвященных празднованию 100-летия Всесоюзной пионерской организации (далее – оргкомитет) и утвердить его состав согласно приложению N 1.

Издательство о начале выполнения комплексных кадастровых работ

Главная О районе Местное самоуправление Социальная сфера Развитие района Поселения Выборы, голосование Гражданам ППМИ ТКО

### Издвещение о начале выполнения комплексных кадастровых работ

Опубликовано 25.04.2022 автором [Служба по имуществу](#)

Версия для слабовидящих

Видео для слабовидящих

План Правительства РФ по преодолению экономических последствий коронавируса

Центр Мой бизнес

Меню

- Главная
- О районе
- Местное самоуправление
- Социальная сфера
- Развитие района
- Поселения

#### Издвещение о начале выполнения комплексных кадастровых работ

1. В период с 15 апреля 2022 г. по 01 декабря 2022 г. в отношении объектов недвижимости, расположенных на территории кадастровых кварталов: 43:25:010136, 43:25:010137, 43:25:010138, 43:25:010139, Орловского района, Кировской области будут выполняться комплексные кадастровые работы в соответствии с заключенными контрактами № 2-КРП от 15.04.2022 на выполнение комплексных кадастровых работ на территории Орловского района Кировской области, заключенный со стороны заказчика: Службы по имуществу и земельным ресурсам администрации Орловского района Кировской области, заключенный со стороны исполнителя: Общество с ограниченной ответственностью «Геокадастр43» (далее - ООО «Геокадастр43»); Фамилия, имя, отчество (при наличии) кадастрового инженера: Мишурин Михаил Александрович; наименование саморегулируемой организации кадастровых инженеров, членом которой является кадастровый инженер саморегулируемая организация «Ассоциация кадастровых инженеров Поволжья» (СРО АКИ «Поволжье») регистрационный номер в государственном реестре саморегулируемых организаций кадастровых инженеров № 009 от 21.10.2016; свидетельство о членстве в саморегулируемой организации в сфере кадастровой деятельности № 0932 от 03.10.2016; почтовый адрес: 610032, Кировская область, г. Киров, ул. Свободы, д.131, оф.9; адрес электронной почты: info@срo43.ru; номер контактного телефона: (8332)75-84-95, 895-394-48830.

2. Правообладатели объектов недвижимости, которые считаются в соответствии с частью 4 статьи 69 Федерального закона от 13 июля 2015 года № 218-ФЗ «О государственной регистрации недвижимости» ранее учтенными или сведения о которых в соответствии с частью 9 статьи 69 Федерального закона от 13 июля 2015 года № 218-ФЗ «О государственной регистрации недвижимости» могут быть внесены в Единый государственный реестр недвижимости в случае отсутствия в Едином государственном реестре недвижимости сведений о таких объектах недвижимости, вправе предоставить указанные в пункте 1 извещения о начале выполнения комплексных кадастровых работ кадастровому инженеру - исполнителю комплексных кадастровых работ в виде заявления и документов в отношении таких объектов недвижимости, в таком заявлении в порядке, установленном частями 1 и 9 статьи 21 Федерального закона от 13 июля 2015 года № 218-ФЗ «О государственной регистрации недвижимости», копии документов, устанавливающих или подтверждающих права на указанные объекты недвижимости.

3. Правообладатели объектов недвижимости - земельных участков, зданий, сооружений, объектов незавершенного строительства в течение тридцати рабочих дней со дня опубликования извещения о начале выполнения комплексных кадастровых работ вправе предоставить кадастровому инженеру - исполнителю комплексных кадастровых работ, указанному в пункте 1 извещения о начале выполнения комплексных кадастровых работ, необходимые документы, подтверждающие права на указанные объекты недвижимости.

Мы используем куки для наилучшего представления нашего сайта. Если Вы продолжите использовать сайт, мы будем считать что Вас это устраивает.

госуслуги Решаем вместе

Не убрал снег, яма на дороге, не горит фонарь?

Столкнулись с проблемой - сообщите о ней!

СООБЩИТЬ О ПРОБЛЕМЕ

75 ПОБЕДА! 2020 ГОД ПАМЯТИ