

Выписка из Единого государственного реестра недвижимости об основных характеристиках и зарегистрированных правах на объект недвижимости  
 Сведения об основных характеристиках объекта недвижимости

В Единый государственный реестр недвижимости внесены следующие сведения:

Земельный участок		
(вид объекта недвижимости)		
Лист №	Раздела	Всего листов раздела
29.03.2019	1	1
Кадастровый номер:		43:25:310132:31

Номер кадастрового квартала:	43:25:310132
Дата присвоения кадастрового номера:	02.11.2005
Ранее присвоенный государственный учетный номер:	Иной номер: 43:25:010032:013
Адрес:	(адрес) Кировская обл, р-н Орловский, г Орлов, ул Орловская, дом 108
Площадь:	1100 +/- 12 кв. м
Кадастровая стоимость, руб.:	13299
Кадастровые номера расположенных в пределах земельного участка объектов недвижимости:	43:25:310111:223
Категория земель:	Земли населённых пунктов
Виды разрешенного использования:	детский дом творчества
Статус записи об объекте недвижимости:	Сведения об объекте недвижимости имеют статус "актуальные, ранее учтенные"
Особые отметки:	данные отсутствуют
Получатель выписки:	Муниципальное образование Орловский муниципальный район Кировской области

ГЛАВНЫЙ СПЕЦИАЛИСТ-ЭКСПЕРТ  
 (полное наименование должности)

(подпись)

Кислицына Е. А.

(инициалы, фамилия)



**Выписка из Единого государственного реестра недвижимости об основных характеристиках и зарегистрированных правах на объект недвижимости**  
**Сведения о зарегистрированных правах на объект недвижимости**

<b>Земельный участок</b>		<small>(инд. объекта недвижимости)</small>	
Лист № <u>2</u> Раздела <u>2</u>	Всего листов раздела <u>2</u> : _____	Всего разделов: _____	Всего листов выписки: _____
29.03.2019		43-25-310132-31	
Кадастровый номер:			

1. Правообладатель (правообладатели):	1.1. Муниципальное образование Орловский муниципальный район Кировской области
2. Вид, номер и дата государственной регистрации права:	2.1. Собственность, № 43-25-310132-31-43/004/2019-1 от 29.03.2019
3. Документы-основания:	3.1. Постановление Верховного Совета Российской Федерации №3020-1 "О разграничении государственной собственности в Российской Федерации на федеральную собственность, государственную собственность республик в составе Российской Федерации, краев, областей, автономной области, автономных округов, городов Москвы и Санкт-Петербурга и муниципальную собственность" от 27.12.1991 года
4. Ограничение прав и обременение объекта недвижимости:	не зарегистрировано
5. Сведения о наличии решения об изъятии объекта недвижимости для государственных и муниципальных нужд:	данные отсутствуют
6. Сведения об осуществлении государственной регистрации прав без необходимого в силу закона согласия третьего лица, органа:	данные отсутствуют

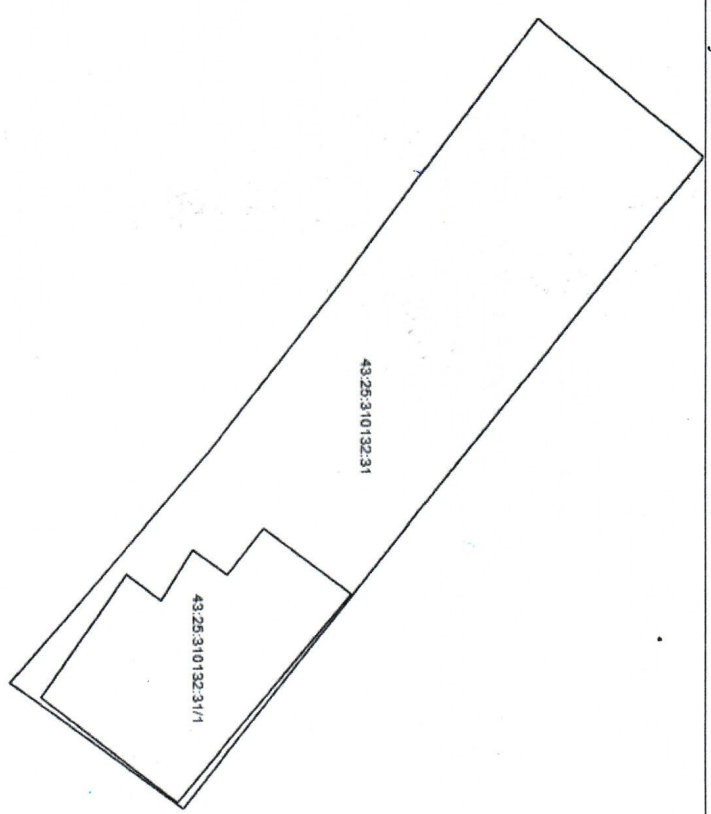
<b>ГЛАВНЫЙ СПЕЦИАЛИСТ-ЭКСПЕРТ</b> <small>(полное наименование должности)</small>		<b>Кислицына Е. А.</b> <small>(инициалы, фамилия)</small>
---	---	--



МП

Земельный участок			<small>(вид объекта недвижимости)</small>	
Лист № <u>29.03.2019</u>	Раздела <u>3</u>	Всего листов раздела <u>3</u>	Всего разделов: <u>    </u>	Всего листов выписки: <u>    </u>
Кадастровый номер: <u>43:25:310132:31</u>				

План (чертеж, схема) земельного участка:



Масштаб 1:      Условные обозначения:

ГЛАВНЫЙ СПЕЦИАЛИСТ-ЭКСПЕРТ      Кислицына Е. А.       
(полное наименование должности) (подпись) (инициалы, фамилия)

