



Инвестиционная привлекательность Орловского района

2024 год



Географическое описание района



Площадь района - 1998 кв. м.

Численность населения - 9 136 человек

Расположен в центральной части Кировской области

В 77 километрах от областного центра, г. Киров

Граничит с пятью районами региона





Обращение главы района

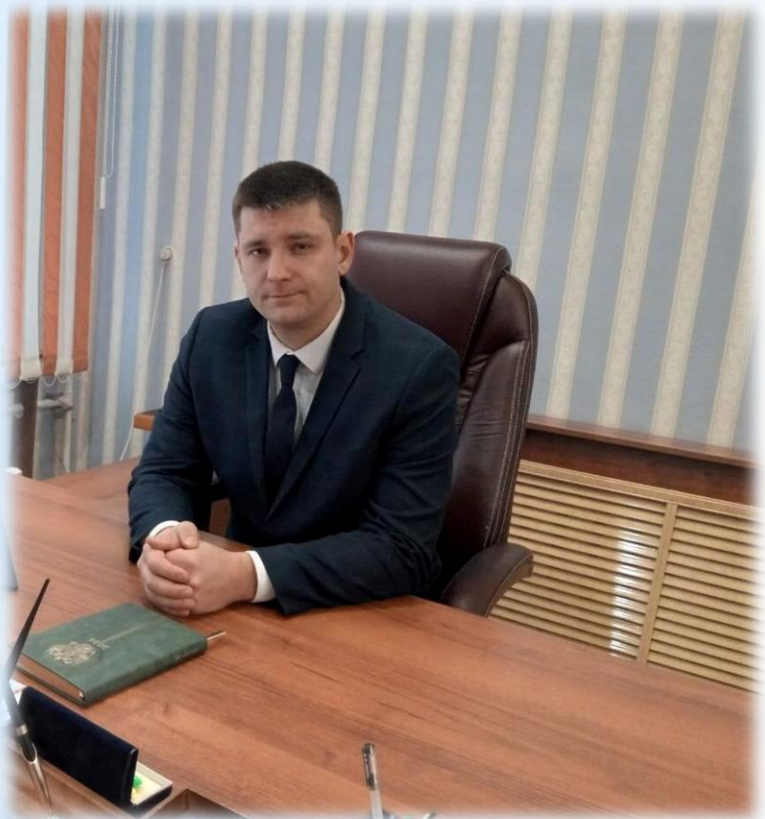
На протяжении последних лет Орловский район демонстрирует стабильную динамику развития. Район имеет все перспективы для дальнейшего роста, этому способствуют выгодное географическое положение, разнообразные, а порой и просто уникальные, природные ресурсы, богатые культурные традиции и высокий трудовой потенциал населения. Близость к областному центру — городу Кирову во многом определяет перспективы и направления развития района.

Деятельность администрации направлена на развитие сотрудничества с предпринимательским сообществом, на формирование благоприятных условий для ведения и развития бизнеса.

Вся наша работа направлена на то, чтобы каждому жителю было комфортно жить и работать в нашем районе. Привлечение инвестиций, развитие производств, создание благоприятного инвестиционного климата – это не самоцель. Это средства для обеспечения комфортного уровня жизни людей. Развивающаяся экономика обеспечивает стабильность и в социальной сфере. Мы стремимся к развитию, и верим в поддержку наших начинаний жителями района.

Орловский район открыт для инвесторов. Мы ждем энергичных деловых людей, способных на деле доказать способность привнести что-то новое в бизнес. Со своей стороны мы готовы оказывать вам всяческую помощь и поддержку в рамках наших компетенций. Давайте вместе создавать территорию, на которой хочется жить и работать!

Светослав Сергеевич Добровольский,
Глава Орловского муниципального района



Преимущества района



Выгодное географическое и транспортное расположение



Природный потенциал



Свободные инвестиционные площадки



Кадровый потенциал



Развитая инфраструктура

Историческая уникальность

На территории района находятся:

- 19 памятников археологии, в том числе:
 - 1 памятник археологии федерального значения - Стоянка «Кипеневщинская» эпохи мезолита
 - 9 памятников и 3 комплекса памятников археологии регионального значения
- 3 объекта культурного наследия федерального значения, 30 объектов культурного наследия регионального значения
- 9 церквей , в т. ч. действующих - 2

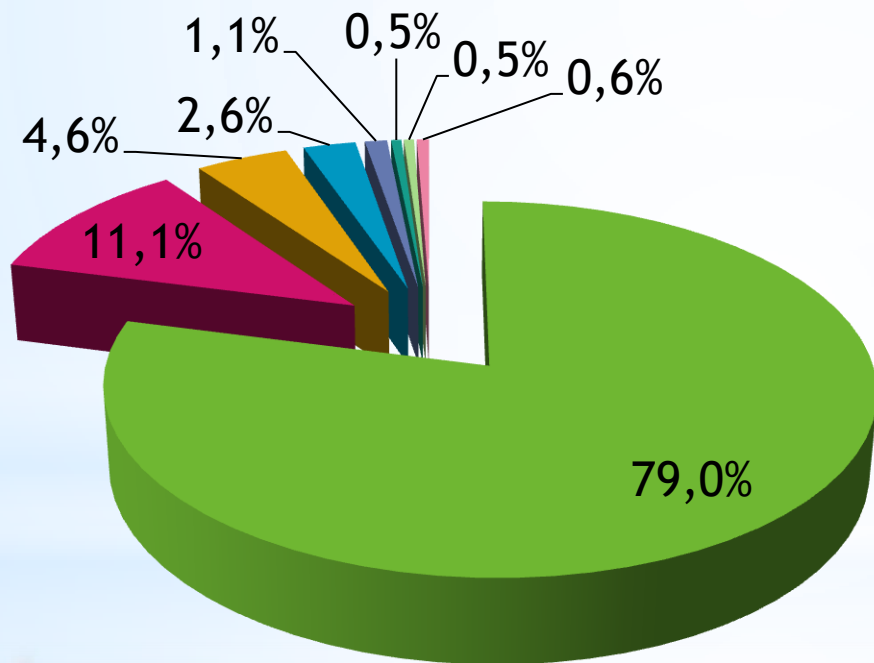
г. Орлов входит в число 12 старинных городов Кировской области, имеющих статус исторических

Краеведческий музей Орловского района и сам располагается в здании объекта культурного наследия «Усадьба купца Кузнецова» конца XVIII – начала XIX веков



Структура экономики

Объем отгруженных товаров собственного производства, выполненных работ и услуг собственными силами организаций муниципального образования, не относящихся к субъектам малого предпринимательства, за 2023 год – 1 826 млн. рублей.



- сельское и лесное хозяйство - 1442,7 млн. руб.
- обрабатывающие производства - 202,6 млн. руб.
- деятельность в области социальных услуг - 83,4 млн. руб.
- общественное питание - 48,1 млн. руб.
- обеспечение электроэнергией, газом и паром - 19,8 млн. руб.
- образование - 10 млн. руб.
- транспортировка и хранение - 9,5 млн. руб.
- прочие - 9,9 млн. руб.



Природно-ресурсный потенциал

- континентальный климат с продолжительной холодной зимой
- почвы дерново – подзолистые, среднесуглинистые и супесчаные, среднеокультуренные
- площадь территории района – 1998 км²
- лесные площади – 53%, в т. ч. эксплуатационные леса – 39%
- сельхозугодья - 39%
- минерально - сырьевая база Орловского района представлена 7 видами полезных ископаемых: глины кирпичные, пески строительные, песчано - гравийные материалы (смеси), грунты для строительства дорог, карбонатные породы, торф, пресные подземные воды
- на территории района протекает две реки высшей рыбохозяйственной категории: Вятка, Молома, 13 малых рек, 26 озер, 5 прудов
- районный центр г. Орлов расположен на берегу р. Вятка



Транспортная доступность



Железнодорожное сообщение в 50 км -
станция «Котельнич» Горьковской
железной дороги Кировской области



Расстояние до крупных городов РФ:

- Москва – 885 км;
- Казань – 413 км;
- Сыктывкар – 432 км;
- Йошкар-Ола – 263 км;
- Чебоксары – 354 км.



До аэропорта
в г. Киров – 93 км
в г. Казань – 438 км
г. Пермь – 563 км

Инфраструктура

социальная

транспортная

инженерная

информационная

детские сады
школы
доп. образование
проф. образование
библиотеки
учреждения культуры
больницы
социальная поддержка

федеральная трасса
Р176 «Вятка»

энергосети
водоснабжение
водоотведение
теплоснабжение

почтовая связь
телефон
сотовая связь
интернет
СМИ





Распределение населения по основным возрастным группам

Кадровый потенциал

4

дошкольных образовательных учреждений

8

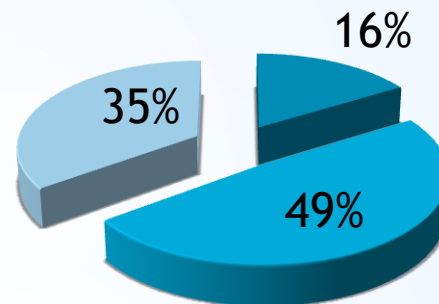
общеобразовательных учреждений

3

учреждения дополнительного образования

2

учреждения среднего профессионального образования



- моложе трудоспособного возраста
- трудоспособного возраста
- старше трудоспособного возраста

31460 руб., или 107 % к 2022 году

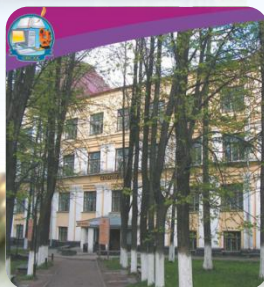
- среднемесячная заработная плата, начисленная работникам за 2023 год

0,6 %

- уровень безработицы на 01.01.2024

31 человек, или 57 % к 01.01.2023

- численность безработных на 01.01.2024





Социальная инфраструктура



Учреждения здравоохранения



Спорт



Культура и искусство





Туризм



**Муниципальное казённое учреждение культуры
«Краеведческий музей Орловского района»**

Директор: Волкова Екатерина Николаевна

Тел.: (883365) 2-10-69

E-mail: orlovmuzeum1992@mail.ru



Основные организации

Наименование компании	Сфера деятельности	Выручка за 2023 год, млн.руб.	Выручка, % к 2022 году	Среднесписочная численность за 2023 год, чел.	Среднесписочная численность, % к 2022 году
ООО Агрофирма «Новый путь»	Разведение молочного крупного рогатого скота, производство сырого молока	598	109,5	194	95,6
ООО Агрофирма «Пригородная»	Разведение молочного крупного рогатого скота, производство сырого молока	379	110,7	157	100,6
ООО Агрофирма «Чудиновская»	Разведение молочного крупного рогатого скота, производство сырого молока	283,5	99,4	86	97,7



Инвестиционный потенциал



переработка древесины

производство игр



развитие сельского хозяйства



Инвестиционный потенциал



производство сыров

производство хлебобулочных
и кондитерских изделий

Инвестиционный потенциал



текстильная промышленность



производство брусчатки,
плитки, ж/б колец



туризм





Свободные инвестиционные площадки

индустриальный парк

3

ИНВЕСТИЦИОННЫЕ ПЛОЩАДКИ

КОНТАКТНОЕ ЛИЦО

Толстоброва Елена
Вячеславовна

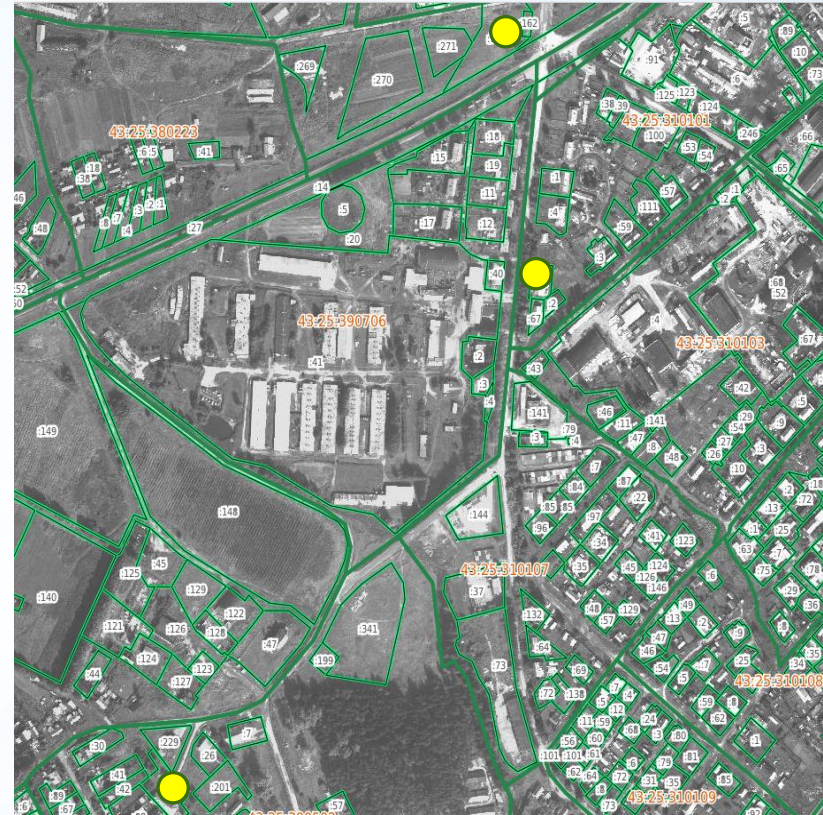
☎ 8(83365) 2-19-43

Заведующая отделом по
имуществу и земельным
ресурсам администрации
Орловского района

✉ imushorlov@mail.ru



Ознакомиться с подробной информацией о площадках, точках подключения, ресурсных мощностях, транспортной и инженерной инфраструктуре можно на инвестиционной карте Кировской области: <https://kirov-investkarta.ru/>



Меры поддержки (муниципальный уровень)

Обращение в администрацию района

Консультирование, анализ проекта

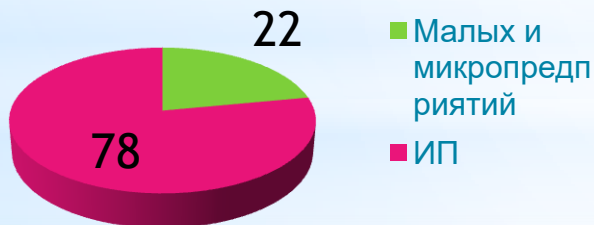
Подбор подходящих мер поддержки

Допускается обращение как с готовым бизнес-планом, так и с бизнес-идеей

Осуществляется первичная консультация, проводится совместный анализ проекта, определяются потребности в мерах финансовой и методической поддержки, производственных площадях

Формируется перечень институтов развития и мер поддержки в соответствии с параметрами инвестиционного проекта

Количество субъектов малого предпринимательства на 01.01.2024 - 252 ед., или 107 % к 01.01.2023



Оказание консультационной, юридической поддержки субъектам МСП



Орловский фонд поддержки малого предпринимательства «Бизнес-центр»

телефон: (83365) 2-10-86

E-mail: bcntorl@mail.ru

612270, Кировская область, Орловский район, город Орлов, ул. Ленина, д.43



Меры поддержки (региональный уровень)

Гранты субъектам МСП, занимающимся социально значимыми видами деятельности



Министерство промышленности, предпринимательства и торговли Кировской области

prom@ako.kirov.ru

Льготное кредитование. Гарантийное кредитование
Информационно-консультационные услуги, направленные на содействие развитию субъектов МСП
Образовательные услуги



Кировский областной
ФОНД ПОДДЕРЖКИ
ПРЕДПРИНИМАТЕЛЬСТВА
(КОФПМСП МКК)

<https://kfpp.ru>

Информационно-консультационные услуги, направленные на содействие развитию территориальных кластеров Кировской области

Антикризисные меры для бизнеса
Онлайн-сервисы для организации удалённой работы
«Горячие линии» для консультаций субъектов МСП
Цифровая платформа - представление услуг для предпринимателей в электронном виде



объект инфраструктуры поддержки МСП

<https://мойбизнес-43.рф>

Информирование, консультирование, семинары, мастер-классы, патентные и маркетинговые исследования, подготовка и экспертиза экспортного контракта, поиск иностранного партнера, бизнес-миссии, международные выставки



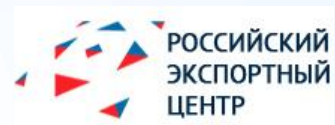
АНО «Центр поддержки экспорта»

<http://exportkirov.ru>



Меры поддержки (федеральный уровень)

Финансирование расходов по экспортному контракту, компенсация части затрат на транспортировку продукции, финансирование текущих расходов по экспортным поставкам



<https://www.exportcenter.ru>

Финансовая, кредитная, лизинговая поддержка

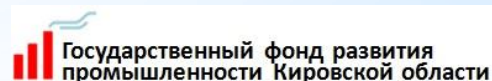


<https://corpmsp.ru>

Программа льготных займов, субсидии промпредприятиям на уплату процентов по кредитам, финансовое обеспечение лизинговых проектов



<https://frprf.ru>



<https://frp.kirovreg.ru/>



Контакты

Администрация Орловского района Кировской области
612270, Кировская область, г. Орлов, ул. Ст. Халтурина, 18

Добровольский Светослав Сергеевич – глава Орловского района
8(83365) 2-16-51, admorlov@mail.ru

Макарова Анна Юрьевна – заместитель главы администрации района,
начальник финансового управления
8(83365) 2-16-76, fo36@depfin.kirov.ru

Отдел экономики администрации Орловского района
8(83365) 2-16-02, admorlov-ekon@mail.ru



<http://admorlov.ru/>



<https://vk.com/club178841600>



<https://vk.com/id721843607>

Инвестируйте в Орловский район!

Инвестируйте в Кировскую область!

