

## КАРТА-ПЛАН ТЕРРИТОРИИ

### Пояснительная записка

**1. Сведения о территории выполнения комплексных кадастровых работ:** 612270, Кировская обл., Орловский р-н, Орлов г 43:25:310141  
(наименование субъекта Российской Федерации, муниципального образования, населенного пункта, уникальные учетные номера кадастровых кварталов, иные сведения, позволяющие определить местоположение территории, на которой выполняются комплексные кадастровые работы, например, наименование садоводческого или огороднического некоммерческого товарищества, гаражного кооператива, элемента планировочной структуры)

**2. Основания выполнения комплексных кадастровых работ:**

Наименование, дата и номер документа, на основании которого выполняются комплексные кадастровые работы: Муниципальный контракт №1-ККР/2023 от 27.02.2023

**3. Дата подготовки карты-плана территории:** 29.06.2023

**4. Сведения о заказчике (ах) комплексных кадастровых работ:**

В отношении юридического лица, органа местного самоуправления муниципального района, муниципального округа или городского округа либо уполномоченного исполнительного органа государственной власти субъекта Российской Федерации:

полное или сокращенное (в случае, если имеется) наименование: ОТДЕЛ

основной государственный регистрационный номер: 1024300825735

идентификационный номер налогоплательщика: 4336002426

В отношении физического лица или представителя физических или юридических лиц:

фамилия, имя, отчество (последнее - при наличии): —

страховой номер индивидуального лицевого счета в системе обязательного пенсионного страхования Российской Федерации (СНИЛС): —

Наименование и реквизиты документа, подтверждающие полномочия представителя заказчика(ов) комплексных кадастровых работ: —

Адрес электронной почты (для направления уведомления о результатах внесения сведений в Единый государственный реестр недвижимости): —

**5. Сведения об исполнителе комплексных кадастровых работ:**

Полное или сокращенное (в случае, если имеется) наименование и адрес юридического лица, с которым заключен государственный или муниципальный контракт либо договор подряда на выполнение комплексных кадастровых работ: ООО "ГеоКадастр43", 610002, Кировская обл, Киров г, Свободы ул, 131 д, оф. 9

Фамилия, имя, отчество кадастрового инженера (последнее - при наличии): Мишарин Михаил Александрович и основной государственный регистрационный номер кадастрового инженера индивидуального предпринимателя (ОГРНИП): —

Страховой номер индивидуального лицевого счета в системе обязательного пенсионного страхования Российской Федерации (СНИЛС) кадастрового инженера: 10140149983

Уникальный реестровый номер кадастрового инженера в реестре саморегулируемой организации кадастровых инженеров и дата внесения сведений о физическом лице в такой реестр: 0932, 22.07.2016

Полное или (в случае, если имеется) сокращенное наименование саморегулируемой организации кадастровых инженеров, членом которой является кадастровый инженер: "Ассоциация кадастровых инженеров Поволжья" (СРО АКИ "Поволжье")

Контактный телефон: 8(8332)758695, +79539448800

Почтовый адрес и адрес электронной почты, по которым осуществляется связь с кадастровым инженером: 610002, РФ, Кировская обл., г. Киров, ул. Свободы, д. 131, оф. 9, info@geokad43.ru

**6. Перечень документов, использованных при подготовке карты-плана территории:**

№ п/п	Реквизиты документа
-------	---------------------

	Вид	Дата	Номер	Наименование	Иные сведения
1	2	3	4	5	6
1	<u>Кадастровый план территории</u>	<u>03.03.2023</u>	<u>****_***/****-*****</u>	<u>Кадастровый план территории</u>	=
2	<u>Копия страницы печатного издания, содержащей извещение о проведении собрания о согласовании местоположения границ земельного участка, включая первый лист, содержащего реквизиты такого печатного издания</u>	<u>01.03.2023</u>	<u>7(433)</u>	<u>Информационный бюллетень</u>	=
3	<u>Иной документ, содержащий описание объекта</u>	<u>28.11.2003</u>	<u>инв. 1.6.-48</u>	<u>Технический отчет по инвентаризации земель в кадастровом квартале № 41 г. Орлова Орловского района Кировской области</u>	=
4	<u>Иной документ, содержащий описание объекта</u>	<u>17.11.2008</u>	<u>ДСП 43-1-288-163-В</u>	<u>Планшет ФГУП "Госземкадастръемка" - ВИСХАГИ от 2008 г.</u>	=
5	<u>Нормативный правовой акт органа местного самоуправления</u>	<u>26.09.2008</u>	<u>№25/231</u>	<u>Решение</u>	=
6	<u>Иной документ, содержащий описание объекта</u>	<u>01.06.2023</u>	<u>1524-01-20-06</u>	<u>Письмо</u>	=
7	<u>Нормативный правовой акт органа местного самоуправления</u>	<u>06.06.2023</u>	<u>73-П</u>	<u>Постановление</u>	=
8	<u>Иной документ, содержащий описание объекта</u>	<u>31.05.2023</u>	<u>02-17-493</u>	<u>Справка</u>	=

**7. Пояснения к карте-плану территории:**

1. ООО «ГеоКадастр43» выполняет комплексные кадастровые работы кадастрового квартала 43:25:310141 на основании муниципального контракта №1-ККР/2023 от 27.02.2023 г.
2. Кадастровый инженер является членом саморегулируемой организации "Ассоциация кадастровых инженеров Поволжья" (СРО АКИ

"Поволжье"), регистрационный номер в государственном реестре саморегулируемых организаций кадастровых инженеров № 009 от 21.10.2016; свидетельство о членстве в саморегулируемой организации в сфере кадастровой деятельности № 0932 от 03.10.2016; № регистрации в государственном реестре лиц, осуществляющих кадастровую деятельность 35259; страховой номер индивидуального лицевого счета в системе обязательного пенсионного страхования Российской Федерации (СНИЛС) 101-401-499 83.

3. Документация по планировке территории на кадастровый квартал 43:25:310141 не разрабатывалась и не утверждалась. Поэтому в карте-плане территории отсутствуют образуемые участки.
4. Правообладатели объектов недвижимости извещены о начале выполнения комплексных кадастровых работ в установленных законодательством порядке и сроках.
5. Инвентаризация кадастрового квартала 43:25:310141 была проведена. Местоположение фактических границ на местности подтверждается техническим отчетом по инвентаризации земель в кадастровом квартале № 41 г. Орлова Орловского района Кировской области инв. 1.6.-48 от 28.11.2003, планшетом ФГУП "Госземкадастръемка" - ВИСХАГИ №ДСП 43-1-288-163-В от 17.11.2008 и результатами спутниковых геодезических измерений, произведенных в ходе настоящих комплексных кадастровых работ. Исходные документы на земельные участки: распоряжения о предоставлении земельных участков, свидетельства старого образца, договоры аренды и др. отсутствуют в органах местного самоуправления (копия письма включена в состав приложений) и не были предоставлены кадастровому инженеру правообладателями земельных участков. Поэтому они не были использованы при подготовке данного карта-плана территории.
6. Координаты границ земельных участков с кадастровыми номерами 43:25:310141:1, 43:25:310141:2, 43:25:310141:3, 43:25:310141:6, 43:25:310141:15, 43:25:310141:22, 43:25:310141:23 уточнены с учетом сведений о фактическом местоположении на местности (совокупность сведений инвентаризации и фактического местоположения границ, установленных методом спутниковых геодезических измерений в ходе данных комплексных кадастровых работ).
7. Координаты границ земельных участков с кадастровыми номерами 43:25:310141:4, 43:25:310141:18, 43:25:310141:25, 43:25:310141:26, 43:25:310141:28, 43:25:310141:32, 43:25:310141:33 уточнены с учетом фактического местоположения на местности и местоположения границ смежных уточненных ранее земельных участков.
8. Земельный участок с кадастровым номером 43:25:310140:30 уточнен в соответствии с фактическим местоположением границ на местности. При этом площадь земельного участка увеличилась на величину более 10 процентов, но не более, чем на величину минимального размера земельного участка, предусмотренного для соответствующего вида разрешенного использования для соответствующей территориальной зоны. В состав приложений включена справка 02-17-493 от 31.05.2023г.
9. При уточнении местоположения контуров объектов недвижимости (далее «ОКСы») были использованы сведения ЕГРН, сведения, содержащиеся в технических паспортах на ОКСы, копии которых содержатся в государственном фонде данных, сведения результатов геодезических измерений, произведенных в рамках данных комплексных кадастровых работ. Контур здания соответствует с учетом средней квадратической погрешности определения координат поворотных точек конфигурации и наружным размерам стен здания, содержащимся в технических паспортах. При этом часть строительных конструкций, указанных в технических паспортах как элементы ОКСов, либо не имеют признаков капитальности, либо являются пристроями, площадь которых не учитывается в ЕГРН. Поэтому в контуры ОКСов включены только те строительные конструкции, которые имеют признаки капитальности, сведения о характеристиках которых учтены в ЕГРН.
10. В установленном законодательством порядке границы земельных участков согласованы, карта-план территории утвержден, что подтверждает согласие всех заинтересованных лиц с результатами настоящих комплексных кадастровых работ, а именно в состав приложений к карте-плану территории включены акт согласования местоположения границ земельных участков при выполнении комплексных кадастровых работ и нормативно-правовой акт от органа местного самоуправления (заказчика комплексных кадастровых работ) об утверждении результатов комплексных кадастровых работ.
11. Сведения о геодезической основе, использованной при подготовке карты-плана территории включены в виде файла в формате PDF в файле "Пояснительная записка".
12. При определении координат точек границ земельных участков и точек объектов капитального строительства был использован метод спутниковых геодезических измерений (определений). Поэтому не приведены формулы для расчета средней квадратической погрешности координат точек границ земельных участков и объектов капитального строительства, т.к. было использовано программное обеспечение Sokkia Spectrum Survey Office.

#### Сведения о пунктах геодезической сети и средствах измерений

##### 1. Сведения о пунктах геодезической сети:

№ п/п	Вид геодезической сети	Название пункта геодезической сети и тип знака	Система координат пункта геодезической сети	Координаты пункта, м		Дата обследования 05.05.2023		
				X	Y	Сведения о состоянии		
						наружного знака пункта	центра пункта	марки центра пункта
1	2	3	4	5	6	7	8	9
1	Государственная геодезическая сеть,	Бадья, пирамида	МСК-43	578163.57	1326235.12	утрачен	сохранился	сохранился
2	Государственная геодезическая	Пустая, пирамида	МСК-43	579705.13	1330537.20	утрачен	сохранился	сохранился

	я сеть,							
3	Государственная геодезическая сеть,	Касатка, пирамида	МСК-43	572629.86	1329252.57	утрачен	сохранился	сохранился

**2. Сведения об использованных средствах измерений:**

№ п/п	Наименование и обозначение типа средства измерений - прибора (инструмента, аппаратуры)	Заводской или серийный номер средства измерений	Реквизиты свидетельства о поверке прибора (инструмента, аппаратуры) и (или) срок действия поверки
1	2	3	4
1	Система измерительная - сеть базисная опорная активная Регион Вятка (Рег. № 001)	001	С-Т/16-12-2021/124494843 от 16.12.2021, действительно до 15.12.2023
2	Аппаратура геодезическая спутниковая SOKKIA GRX1	664-00537	С-АЦМ/15-03-2022/139879079 от 15.03.2022, действительно до 14.03.2023

## Сведения об уточняемых земельных участках

1. Сведения о характерных точках границ уточняемого земельного участка с кадастровым номером 43:25:310141:1

Система координат МСК-43, зона 1

Зона № 1

Обозначение характерных точек границ	Координаты, м				Метод определения координат	Формулы, примененные для расчета средней квадратической погрешности определения координат характерных точек границ (Mt), с подставленными в такие формулы значениями и итоговые (вычисленные) значения Mt, м	Описание закрепления точки
	содержатся в Едином государственном реестре недвижимости		определены в результате выполнения комплексных кадастровых работ				
	X	Y	X	Y			
1	2	3	4	5	6	7	8
1	576762.90	1326613.42	576766.6 9	1326609. 79	Метод спутниковых геодезических измерений (определений)	Mt=0.10	Забор
н2У	–	–	576758.9 0	1326633. 36	Метод спутниковых геодезических измерений (определений)	Mt=0.10	Угол забора
н3У	–	–	576759.1 9	1326633. 44	Метод спутниковых геодезических измерений (определений)	Mt=0.10	Угол забора
4	576748.42	1326658.49	576749.7 8	1326661. 77	Метод спутниковых геодезических измерений (определений)	Mt=0.10	Угол строения
н5У	–	–	576744.0 9	1326659. 84	Метод спутниковых геодезических измерений (определений)	Mt=0.10	Угол строения
н6У	–	–	576745.1 2	1326656. 63	Метод спутниковых геодезических измерений (определений)	Mt=0.10	Угол строения
н7У	–	–	576726.9 2	1326650. 42	Метод спутниковых геодезических измерений (определений)	Mt=0.10	Угол строения
н8У	–	–	576725.8 5	1326654. 02	Метод спутниковых геодезических измерений (определений)	Mt=0.10	Угол строения

н9У	–	–	576717.4 7	1326651. 32	Метод спутниковых геодезических измерений (определений)	Mt=0.10	Угол строения
н10У	–	–	576718.4 6	1326648. 03	Метод спутниковых геодезических измерений (определений)	Mt=0.10	Угол строения
11	576710.78	1326644.98	576710.4 2	1326645. 44	Метод спутниковых геодезических измерений (определений)	Mt=0.10	Угол забора
н12У	–	–	576720.2 4	1326614. 96	Метод спутниковых геодезических измерений (определений)	Mt=0.10	Угол забора
13	576722.61	1326600.71	576724.9 2	1326600. 43	Метод спутниковых геодезических измерений (определений)	Mt=0.10	Закрепление отсутствует
1	576762.90	1326613.42	576766.6 9	1326609. 79	Метод спутниковых геодезических измерений (определений)	Mt=0.10	Забор

**2. Сведения о частях границ уточняемого земельного участка с кадастровым номером 43:25:310141:1**

Обозначение части границ		Горизонтальное проложение (S), м	Описание прохождения части границ	Сведения о согласовании местоположения границ (согласовано/спорное)
от т.	до т.			
1	2	3	4	5
1	н2У	24.82	Часть границы проходит по забору	–
н2У	н3У	0.30	По забору	–
н3У	4	29.85	Часть границы проходит по забору	–
4	н5У	6.01	По стене строения	–
н5У	н6У	3.37	По стене строения	–
н6У	н7У	19.23	По забору	–
н7У	н8У	3.76	По стене строения	–
н8У	н9У	8.80	По стене строения	–
н9У	н10У	3.44	По стене строения	–
н10У	11	8.45	По забору	–
11	н12У	32.02	По забору	–
н12У	13	15.27	Закрепление отсутствует	–

13	1	42.81	Закрепление отсутствует	–
<b>3. Сведения о характеристиках уточняемого земельного участка с кадастровым номером 43:25:310141:1</b>				
<b>№ п/п</b>	<b>Наименование характеристики земельного участка</b>		<b>Значение характеристики</b>	
<b>1</b>	<b>2</b>		<b>3</b>	
1.	Адрес земельного участка		обл. Кировская, р-н Орловский, г Орлов, пер Дорожников	
1.1	Сведения о местоположении земельного участка (при отсутствии адреса) в структурированном в соответствии с федеральной информационной адресной системой виде		–	
1.2	Дополнительные сведения о местоположении земельного участка		земельный участок 6	
2.	Площадь земельного участка $\pm$ величина погрешности определения (вычисления) площади ( $P \pm \Delta P$ ), м <sup>2</sup>		2144 кв.м $\pm$ 16 кв.м	
3.	Формула, примененная для вычисления предельной погрешности определения площади земельного участка с подставленными значениями и итоговые (вычисленные) значения ( $\Delta P$ ), м <sup>2</sup>		$\Delta P = 3.5 * M_t * \sqrt{P} = 3.5 * 0.10 * \sqrt{2144} = 16$	
4.	Площадь земельного участка согласно сведениям Единого государственного реестра недвижимости ( $P_{\text{кад}}$ ), м <sup>2</sup>		1956	
5.	Оценка расхождения $P$ и $P_{\text{кад}}$ ( $P - P_{\text{кад}}$ ), м <sup>2</sup>		188 кв.м	
6.	Предельные минимальный и максимальный размеры земельного участка ( $P_{\text{мин}}$ и $P_{\text{макс}}$ ), м <sup>2</sup>		–	
7.	Вид (виды) разрешенного использования		–	
7.1	Дополнительные сведения об использовании земельного участка		–	
8.	Кадастровый или иной государственный учетный номер (инвентарный) здания, сооружения, объекта незавершенного строительства, расположенного на земельном участке		43:25:310141:41 (многоквартирный дом)	
9.	Сведения о земельных участках (землях общего пользования, территории общего пользования), посредством которых обеспечивается доступ		–	
10.	Иные сведения		–	
<b>4. Пояснения к сведениям об уточняемом земельном участке с кадастровым номером:</b>				
43:25:310141:1				
1.	–			

## Сведения об уточняемых земельных участках

1. Сведения о характерных точках границ уточняемого земельного участка с кадастровым номером 43:25:310141:2

Система координат МСК-43, зона 1

Зона № 1

Обозначение характерных точек границ	Координаты, м				Метод определения координат	Формулы, примененные для расчета средней квадратической погрешности определения координат характерных точек границ (Mt), с подставленными в такие формулы значениями и итоговые (вычисленные) значения Mt, м	Описание закрепления точки
	содержатся в Едином государственном реестре недвижимости		определены в результате выполнения комплексных кадастровых работ				
	X	Y	X	Y			
1	2	3	4	5	6	7	8
14	576790.09	1326626.13	576787.8 1	1326618. 17	Метод спутниковых геодезических измерений (определений)	Mt=0.10	Закрепление отсутствует
15	576778.11	1326669.33	576771.8 9	1326666. 77	Метод спутниковых геодезических измерений (определений)	Mt=0.10	Угол забора
н16У	–	–	576771.0 7	1326667. 27	Метод спутниковых геодезических измерений (определений)	Mt=0.10	Угол забора
4	576748.42	1326658.49	576749.7 8	1326661. 77	Метод спутниковых геодезических измерений (определений)	Mt=0.10	Угол строения
н3У	–	–	576759.1 9	1326633. 44	Метод спутниковых геодезических измерений (определений)	Mt=0.10	Угол забора
н2У	–	–	576758.9 0	1326633. 36	Метод спутниковых геодезических измерений (определений)	Mt=0.10	Угол забора
1	576762.90	1326613.42	576766.6 9	1326609. 79	Метод спутниковых геодезических измерений (определений)	Mt=0.10	Забор
17	576776.94	1326615.13	–	–	–	–	–
14	576790.09	1326626.13	576787.8 1	1326618. 17	Метод спутниковых геодезических	Mt=0.10	Закрепление отсутствует



					измерений (определений)		
<b>2. Сведения о частях границ уточняемого земельного участка с кадастровым номером 43:25:310141:2</b>							
Обозначение части границ		Горизонтальное проложение (S), м	Описание прохождения части границ	Сведения о согласовании местоположения границ (согласовано/спорное)			
от т.	до т.						
1	2	3	4	5			
14	15	51.14	Часть границы проходит по забору	-			
15	н16У	0.96	По забору	-			
н16У	4	21.99	Часть границы проходит по забору	-			
4	н3У	29.85	Часть границы проходит по забору	-			
н3У	н2У	0.30	По забору	-			
н2У	1	24.82	Часть границы проходит по забору	-			
1	14	22.72	Закрепление отсутствует	-			
<b>3. Сведения о характеристиках уточняемого земельного участка с кадастровым номером 43:25:310141:2</b>							
№ п/п	Наименование характеристики земельного участка			Значение характеристики			
1	2			3			
1.	Адрес земельного участка			обл. Кировская, р-н Орловский, г Орлов, пер Дорожников			
1.1	Сведения о местоположении земельного участка (при отсутствии адреса) в структурированном в соответствии с федеральной информационной адресной системой виде			-			
1.2	Дополнительные сведения о местоположении земельного участка			земельный участок 4			
2.	Площадь земельного участка $\pm$ величина погрешности определения (вычисления) площади ( $P \pm \Delta P$ ), м <sup>2</sup>			1203 кв.м $\pm$ 12 кв.м			
3.	Формула, примененная для вычисления предельной погрешности определения площади земельного участка с подставленными значениями и итоговые (вычисленные) значения ( $\Delta P$ ), м <sup>2</sup>			$\Delta P = 3.5 * Mt * \sqrt{P} = 3.5 * 0.10 * \sqrt{1203} = 12$			
4.	Площадь земельного участка согласно сведениям Единого государственного реестра недвижимости ( $P_{\text{кад}}$ ), м <sup>2</sup>			1230			
5.	Оценка расхождения $P$ и $P_{\text{кад}}$ ( $P - P_{\text{кад}}$ ), м <sup>2</sup>			27 кв.м			
6.	Предельные минимальный и максимальный размеры земельного участка ( $P_{\text{мин}}$ и $P_{\text{макс}}$ ), м <sup>2</sup>			-			
7.	Вид (виды) разрешенного использования			-			
7.1	Дополнительные сведения об использовании земельного участка			-			

8.	Кадастровый или иной государственный учетный номер (инвентарный) здания, сооружения, объекта незавершенного строительства, расположенного на земельном участке	43:25:310141:45 (многоквартирный дом)
9.	Сведения о земельных участках (землях общего пользования, территории общего пользования), посредством которых обеспечивается доступ	–
10.	Иные сведения	–
<b>4. Пояснения к сведениям об уточняемом земельном участке с кадастровым номером:</b>		
43:25:310141:2		
1.	–	

## Сведения об уточняемых земельных участках

1. Сведения о характерных точках границ уточняемого земельного участка с кадастровым номером 43:25:310141:3

Система координат МСК-43, зона 1

Зона № 1

Обозначение характерных точек границ	Координаты, м				Метод определения координат	Формулы, примененные для расчета средней квадратической погрешности определения координат характерных точек границ (Mt), с подставленными в такие формулы значениями и итоговые (вычисленные) значения Mt, м	Описание закрепления точки
	содержатся в Едином государственном реестре недвижимости		определены в результате выполнения комплексных кадастровых работ				
	X	Y	X	Y			
1	2	3	4	5	6	7	8
18	576804.12	1326640.01	576816.8 5	1326643. 43	Метод спутниковых геодезических измерений (определений)	Mt=0.10	Закрепление отсутствует
19	576805.34	1326653.59	576815.6 2	1326652. 49	Метод спутниковых геодезических измерений (определений)	Mt=0.10	Угол строения
h20Y	–	–	576813.2 5	1326656. 98	Метод спутниковых геодезических измерений (определений)	Mt=0.10	Угол строения
h21Y	–	–	576811.0 1	1326667. 63	Метод спутниковых геодезических измерений (определений)	Mt=0.10	Угол строения
22	576799.28	1326676.90	576810.3 2	1326676. 52	Метод спутниковых геодезических измерений (определений)	Mt=0.10	Закрепление отсутствует
h23Y	–	–	576799.1 1	1326675. 28	Метод спутниковых геодезических измерений (определений)	Mt=0.10	Угол забора
24	576778.11	1326669.33	576776.4 8	1326668. 37	Метод спутниковых геодезических измерений (определений)	Mt=0.10	Угол забора
h25Y	–	–	576780.7 1	1326655. 39	Метод спутниковых геодезических измерений (определений)	Mt=0.10	Угол забора

н26У	–	–	576786.6 1	1326638. 99	Метод спутниковых геодезических измерений (определений)	Mt=0.10	Угол забора
27	576790.09	1326626.13	576789.1 1	1326637. 92	Метод спутниковых геодезических измерений (определений)	Mt=0.10	Угол забора
н28У	–	–	576809.1 4	1326643. 80	Метод спутниковых геодезических измерений (определений)	Mt=0.10	Угол забора
н29У	–	–	576812.1 7	1326642. 57	Метод спутниковых геодезических измерений (определений)	Mt=0.10	Угол строения
18	576804.12	1326640.01	576816.8 5	1326643. 43	Метод спутниковых геодезических измерений (определений)	Mt=0.10	Закрепление отсутствует

**2. Сведения о частях границ уточняемого земельного участка с кадастровым номером 43:25:310141:3**

Обозначение части границ		Горизонтальное положение (S), м	Описание прохождения части границ	Сведения о согласовании местоположения границ (согласовано/спорное)
от т.	до т.			
1	2	3	4	5
18	19	9.14	Закрепление отсутствует	–
19	н20У	5.08	Закрепление отсутствует	–
н20У	н21У	10.88	Закрепление отсутствует	–
н21У	22	8.92	Закрепление отсутствует	–
22	н23У	11.28	Закрепление отсутствует	–
н23У	24	23.66	По забору	–
24	н25У	13.65	По забору	–
н25У	н26У	17.43	По забору	–
н26У	27	2.72	По забору	–
27	н28У	20.88	По забору	–
н28У	н29У	3.27	Закрепление отсутствует	–
н29У	18	4.76	Закрепление отсутствует	–

**3. Сведения о характеристиках уточняемого земельного участка с кадастровым номером 43:25:310141:3**

№ п/п	Наименование характеристики земельного участка	Значение характеристики
1	2	3

1.	Адрес земельного участка	обл. Кировская, р-н Орловский, г Орлов, пер Дорожников
1.1	Сведения о местоположении земельного участка (при отсутствии адреса) в структурированном в соответствии с федеральной информационной адресной системой виде	–
1.2	Дополнительные сведения о местоположении земельного участка	земельный участок 2
2.	Площадь земельного участка $\pm$ величина погрешности определения (вычисления) площади ( $P \pm \Delta P$ ), м <sup>2</sup>	1067 кв.м $\pm$ 11 кв.м
3.	Формула, примененная для вычисления предельной погрешности определения площади земельного участка с подставленными значениями и итоговые (вычисленные) значения ( $\Delta P$ ), м <sup>2</sup>	$\Delta P = 3.5 * M_t * \sqrt{P} = 3.5 * 0.10 * \sqrt{1067} = 11$
4.	Площадь земельного участка согласно сведениям Единого государственного реестра недвижимости ( $P_{\text{кад}}$ ), м <sup>2</sup>	1035
5.	Оценка расхождения $P$ и $P_{\text{кад}}$ ( $P - P_{\text{кад}}$ ), м <sup>2</sup>	32 кв.м
6.	Предельные минимальный и максимальный размеры земельного участка ( $P_{\text{мин}}$ и $P_{\text{макс}}$ ), м <sup>2</sup>	–
7.	Вид (виды) разрешенного использования	–
7.1	Дополнительные сведения об использовании земельного участка	–
8.	Кадастровый или иной государственный учетный номер (инвентарный) здания, сооружения, объекта незавершенного строительства, расположенного на земельном участке	43:25:310141:43 (многоквартирный дом)
9.	Сведения о земельных участках (землях общего пользования, территории общего пользования), посредством которых обеспечивается доступ	–
10.	Иные сведения	–
<b>4. Пояснения к сведениям об уточняемом земельном участке с кадастровым номером:</b>		
43:25:310141:3		
1.	–	

## Сведения об уточняемых земельных участках

## 1. Сведения о характерных точках границ уточняемого земельного участка с кадастровым номером 43:25:310141:4

Система координат МСК-43, зона 1

Зона № 1

Обозначение характерных точек границ	Координаты, м				Метод определения координат	Формулы, примененные для расчета средней квадратической погрешности определения координат характерных точек границ (Mt), с подставленными в такие формулы значениями и итоговые (вычисленные) значения Mt, м	Описание закрепления точки
	содержатся в Едином государственном реестре недвижимости		определены в результате выполнения комплексных кадастровых работ				
	X	Y	X	Y			
1	2	3	4	5	6	7	8
30	576724.30	1326765.22	576724.30	1326765.22	Аналитический метод	Mt=0.03	Угол забора
31	576717.50	1326782.97	576717.52	1326787.23	Метод спутниковых геодезических измерений (определений)	Mt=0.10	Стена строения
32	576711.37	1326780.37	–	–	–	–	–
33	576708.36	1326781.82	–	–	–	–	–
34	576679.18	1326770.76	576677.87	1326773.07	Метод спутниковых геодезических измерений (определений)	Mt=0.10	Забор
35	576685.06	1326753.79	576685.06	1326753.79	Аналитический метод	Mt=0.03	Забор
36	576705.93	1326760.32	576705.93	1326760.32	Аналитический метод	Mt=0.03	Закрепление отсутствует
37	576720.52	1326763.90	576720.52	1326763.90	Аналитический метод	Mt=0.03	Закрепление отсутствует
30	576724.30	1326765.22	576724.30	1326765.22	Аналитический метод	Mt=0.03	Угол забора

## 2. Сведения о частях границ уточняемого земельного участка с кадастровым номером 43:25:310141:4

Обозначение части границ		Горизонтальное проложение (S), м	Описание прохождения части границ	Сведения о согласовании местоположения границ (согласовано/спорное)
от т.	до т.			
1	2	3	4	5
30	31	23.03	Часть границы проходит по забору, часть границы проходит по стене строения	–

31	34	42.10	Закрепление отсутствует	–
34	35	20.58	Закрепление отсутствует	–
35	36	21.87	Закрепление отсутствует	–
36	37	15.02	Закрепление отсутствует	–
37	30	4.00	Закрепление отсутствует	–

**3. Сведения о характеристиках уточняемого земельного участка с кадастровым номером 43:25:310141:4**

№ п/п	Наименование характеристики земельного участка	Значение характеристики
1	2	3
1.	Адрес земельного участка	обл. Кировская, р-н Орловский, г Орлов, пер Механизаторов
1.1	Сведения о местоположении земельного участка (при отсутствии адреса) в структурированном в соответствии с федеральной информационной адресной системой виде	–
1.2	Дополнительные сведения о местоположении земельного участка	земельный участок 3
2.	Площадь земельного участка $\pm$ величина погрешности определения (вычисления) площади ( $P \pm \Delta P$ ), м <sup>2</sup>	898 кв.м $\pm$ 10 кв.м
3.	Формула, примененная для вычисления предельной погрешности определения площади земельного участка с подставленными значениями и итоговые (вычисленные) значения ( $\Delta P$ ), м <sup>2</sup>	$\Delta P = 3.5 * M_t * \sqrt{P} = 3.5 * 0.10 * \sqrt{898} = 10$
4.	Площадь земельного участка согласно сведениям Единого государственного реестра недвижимости ( $P_{\text{кад}}$ ), м <sup>2</sup>	817
5.	Оценка расхождения $P$ и $P_{\text{кад}}$ ( $P - P_{\text{кад}}$ ), м <sup>2</sup>	81 кв.м
6.	Предельные минимальный и максимальный размеры земельного участка ( $P_{\text{мин}}$ и $P_{\text{макс}}$ ), м <sup>2</sup>	–
7.	Вид (виды) разрешенного использования	–
7.1	Дополнительные сведения об использовании земельного участка	–
8.	Кадастровый или иной государственный учетный номер (инвентарный) здания, сооружения, объекта незавершенного строительства, расположенного на земельном участке	–
9.	Сведения о земельных участках (землях общего пользования, территории общего пользования), посредством которых обеспечивается доступ	–
10.	Иные сведения	–

**4. Пояснения к сведениям об уточняемом земельном участке с кадастровым номером:**

43:25:310141:4

1.	–
----	---

Сведения об уточняемых земельных участках

1. Сведения о характерных точках границ уточняемого земельного участка с кадастровым номером 43:25:310141:6

Система координат МСК-43, зона 1

Зона № 1

Обозначение характерных точек границ	Координаты, м				Метод определения координат	Формулы, примененные для расчета средней квадратической погрешности определения координат характерных точек границ (Mt), с подставленными в такие формулы значениями и итоговые (вычисленные) значения Mt, м	Описание закрепления точки
	содержатся в Едином государственном реестре недвижимости		определены в результате выполнения комплексных кадастровых работ				
	X	Y	X	Y			
1	2	3	4	5	6	7	8
38	576770.28	1326676.76	576770.98	1326678.87	Метод спутниковых геодезических измерений (определений)	Mt=0.10	Угол забора
39	576761.40	1326709.68	576760.94	1326709.11	Метод спутниковых геодезических измерений (определений)	Mt=0.10	Забор
40	576743.99	1326704.73	576746.54	1326705.63	Метод спутниковых геодезических измерений (определений)	Mt=0.10	Угол забора
н41У	–	–	576745.91	1326706.64	Метод спутниковых геодезических измерений (определений)	Mt=0.10	Угол забора
н42У	–	–	576737.03	1326708.23	Метод спутниковых геодезических измерений (определений)	Mt=0.10	Угол забора
43	576736.73	1326705.48	576734.47	1326708.01	Метод спутниковых геодезических измерений (определений)	Mt=0.10	Угол забора
44	576747.26	1326668.81	576747.70	1326667.45	Метод спутниковых геодезических измерений (определений)	Mt=0.10	Угол строения
н45У	–	–	576751.94	1326668.85	Метод спутниковых геодезических измерений (определений)	Mt=0.10	Угол строения



н46У	–	–	576751.5 3	1326670. 22	Метод спутниковых геодезических измерений (определений)	Mt=0.10	Стена строения
н47У	–	–	576768.3 7	1326675. 79	Метод спутниковых геодезических измерений (определений)	Mt=0.10	Угол забора
38	576770.28	1326676.76	576770.9 8	1326678. 87	Метод спутниковых геодезических измерений (определений)	Mt=0.10	Угол забора

**2. Сведения о частях границ уточняемого земельного участка с кадастровым номером 43:25:310141:6**

Обозначение части границ		Горизонтальное проложение (S), м	Описание прохождения части границ	Сведения о согласовании местоположения границ (согласовано/спорное)
от т.	до т.			
1	2	3	4	5
38	39	31.86	По забору	–
39	40	14.81	Часть границы проходит по забору	–
40	н41У	1.19	По забору	–
н41У	н42У	9.02	По забору	–
н42У	43	2.57	По забору	–
43	44	42.66	Часть границы проходит по забору	–
44	н45У	4.47	По стене строения	–
н45У	н46У	1.43	По стене строения	–
н46У	н47У	17.74	Часть границы проходит по забору	–
н47У	38	4.04	Закрепление отсутствует	–

**3. Сведения о характеристиках уточняемого земельного участка с кадастровым номером 43:25:310141:6**

№ п/п	Наименование характеристики земельного участка	Значение характеристики
1	2	3
1.	Адрес земельного участка	обл. Кировская, р-н Орловский, г Орлов, пер Дорожников
1.1	Сведения о местоположении земельного участка (при отсутствии адреса) в структурированном в соответствии с федеральной информационной адресной системой виде	–
1.2	Дополнительные сведения о местоположении земельного участка	земельный участок 3
2.	Площадь земельного участка $\pm$ величина погрешности определения (вычисления) площади ( $P \pm \Delta P$ ), м <sup>2</sup>	935 кв.м $\pm$ 11 кв.м

3.	Формула, примененная для вычисления предельной погрешности определения площади земельного участка с подставленными значениями и итоговые (вычисленные) значения ( $\Delta P$ ), м <sup>2</sup>	$\Delta P = 3.5 * M_t * \sqrt{P} = 3.5 * 0.10 * \sqrt{935} = 11$
4.	Площадь земельного участка согласно сведениям Единого государственного реестра недвижимости ( $P_{\text{кад}}$ ), м <sup>2</sup>	860
5.	Оценка расхождения $P$ и $P_{\text{кад}}$ ( $P - P_{\text{кад}}$ ), м <sup>2</sup>	75 кв.м
6.	Предельные минимальный и максимальный размеры земельного участка ( $P_{\text{мин}}$ и $P_{\text{макс}}$ ), м <sup>2</sup>	–
7.	Вид (виды) разрешенного использования	–
7.1	Дополнительные сведения об использовании земельного участка	–
8.	Кадастровый или иной государственный учетный номер (инвентарный) здания, сооружения, объекта незавершенного строительства, расположенного на земельном участке	43:25:310141:44 (многоквартирный дом)
9.	Сведения о земельных участках (землях общего пользования, территории общего пользования), посредством которых обеспечивается доступ	–
10.	Иные сведения	–
<b>4. Пояснения к сведениям об уточняемом земельном участке с кадастровым номером:</b>		
<u>43:25:310141:6</u>		
1.	–	

## Сведения об уточняемых земельных участках

1. Сведения о характерных точках границ уточняемого земельного участка с кадастровым номером 43:25:310141:15

Система координат МСК-43, зона 1

Зона № 1

Обозначение характерных точек границ	Координаты, м				Метод определения координат	Формулы, примененные для расчета средней квадратической погрешности определения координат характерных точек границ (Mt), с подставленными в такие формулы значениями и итоговые (вычисленные) значения Mt, м	Описание закрепления точки
	содержатся в Едином государственном реестре недвижимости		определены в результате выполнения комплексных кадастровых работ				
	X	Y	X	Y			
1	2	3	4	5	6	7	8
48	576784.81	1326848.45	576782.1 1	1326849. 90	Метод спутниковых геодезических измерений (определений)	Mt=0.10	Угол забора
49	576784.87	1326853.34	–	–	–	–	–
50	576788.65	1326854.52	–	–	–	–	–
51	576788.78	1326860.78	576792.1 5	1326864. 09	Метод спутниковых геодезических измерений (определений)	Mt=0.10	Закрепление отсутствует
52	576791.65	1326863.38	576791.8 4	1326880. 09	Метод спутниковых геодезических измерений (определений)	Mt=0.10	Закрепление отсутствует
53	576790.07	1326874.42	576772.6 3	1326879. 83	Метод спутниковых геодезических измерений (определений)	Mt=0.10	Закрепление отсутствует
54	576792.65	1326875.08	576767.7 4	1326878. 58	Метод спутниковых геодезических измерений (определений)	Mt=0.10	Закрепление отсутствует
55	576791.56	1326880.42	576747.4 3	1326877. 53	Метод спутниковых геодезических измерений (определений)	Mt=0.10	Закрепление отсутствует
56	576771.47	1326878.32	576728.0 5	1326877. 07	Метод спутниковых геодезических измерений (определений)	Mt=0.10	Закрепление отсутствует

57	576736.19	1326877.98	576728.8 2	1326856. 86	Метод спутниковых геодезических измерений (определений)	Mt=0.10	Угол строения
58	576734.47	1326852.02	576730.3 6	1326842. 14	Метод спутниковых геодезических измерений (определений)	Mt=0.10	Забор
59	576732.95	1326837.80	576730.8 8	1326837. 13	Метод спутниковых геодезических измерений (определений)	Mt=0.10	Забор
60	576739.71	1326839.81	576736.1 8	1326838. 57	Метод спутниковых геодезических измерений (определений)	Mt=0.10	Угол забора
61	576765.97	1326847.46	576767.3 1	1326847. 78	Метод спутниковых геодезических измерений (определений)	Mt=0.10	Угол забора
62	576782.05	1326848.21	576772.3 2	1326848. 58	Метод спутниковых геодезических измерений (определений)	Mt=0.10	Угол забора
48	576784.81	1326848.45	576782.1 1	1326849. 90	Метод спутниковых геодезических измерений (определений)	Mt=0.10	Угол забора

**2. Сведения о частях границ уточняемого земельного участка с кадастровым номером 43:25:310141:15**

Обозначение части границ		Горизонтальное проложение (S), м	Описание прохождения части границ	Сведения о согласовании местоположения границ (согласовано/спорное)
от т.	до т.			
1	2	3	4	5
48	51	17.38	Закрепление отсутствует	–
51	52	16.00	Закрепление отсутствует	–
52	53	19.21	Закрепление отсутствует	–
53	54	5.05	Закрепление отсутствует	–
54	55	20.34	По забору	–
55	56	19.39	Часть границы проходит по забору	–
56	57	20.22	Часть границы проходит по забору	–
57	58	14.80	Часть границы проходит по забору	–
58	59	5.04	Часть границы проходит по	–

			забору	
59	60	5.49	Часть границы проходит по забору	–
60	61	32.46	Часть границы проходит по забору	–
61	62	5.07	По забору	–
62	48	9.88	Часть границы проходит по забору	–

### 3. Сведения о характеристиках уточняемого земельного участка с кадастровым номером 43:25:310141:15

№ п/п	Наименование характеристики земельного участка	Значение характеристики
1	2	3
1.	Адрес земельного участка	обл. Кировская, р-н Орловский, г Орлов, пер Мелиораторов
1.1	Сведения о местоположении земельного участка (при отсутствии адреса) в структурированном в соответствии с федеральной информационной адресной системой виде	–
1.2	Дополнительные сведения о местоположении земельного участка	земельный участок 2
2.	Площадь земельного участка $\pm$ величина погрешности определения (вычисления) площади ( $P \pm \Delta P$ ), м <sup>2</sup>	2040 кв.м $\pm$ 16 кв.м
3.	Формула, примененная для вычисления предельной погрешности определения площади земельного участка, с подставленными значениями и итоговые (вычисленные) значения ( $\Delta P$ ), м <sup>2</sup>	$\Delta P = 3.5 * M_t * \sqrt{P} = 3.5 * 0.10 * \sqrt{2040} = 16$
4.	Площадь земельного участка согласно сведениям Единого государственного реестра недвижимости ( $P_{\text{кад}}$ ), м <sup>2</sup>	2128
5.	Оценка расхождения $P$ и $P_{\text{кад}}$ ( $P - P_{\text{кад}}$ ), м <sup>2</sup>	88 кв.м
6.	Предельные минимальный и максимальный размеры земельного участка ( $P_{\text{мин}}$ и $P_{\text{макс}}$ ), м <sup>2</sup>	–
7.	Вид (виды) разрешенного использования	–
7.1	Дополнительные сведения об использовании земельного участка	–
8.	Кадастровый или иной государственный учетный номер (инвентарный) здания, сооружения, объекта незавершенного строительства, расположенного на земельном участке	43:25:310111:295 (многоквартирный дом)
9.	Сведения о земельных участках (землях общего пользования, территории общего пользования), посредством которых обеспечивается доступ	–
10.	Иные сведения	–

### 4. Пояснения к сведениям об уточняемом земельном участке с кадастровым номером:

43:25:310141:15

1.	–
----	---

**Сведения об уточняемых земельных участках**

**1. Сведения о характерных точках границ уточняемого земельного участка с кадастровым номером 43:25:310141:18**

Система координат МСК-43, зона 1

Зона № 1

Обозначение характерных точек границ	Координаты, м				Метод определения координат	Формулы, примененные для расчета средней квадратической погрешности определения координат характерных точек границ (Mt), с подставленными в такие формулы значениями и итоговые (вычисленные) значения Mt, м	Описание закрепления точки
	содержатся в Едином государственном реестре недвижимости		определены в результате выполнения комплексных кадастровых работ				
	X	Y	X	Y			
1	2	3	4	5	6	7	8
63	576695.31	1326792.03	576695.31	1326792.03	Аналитический метод	Mt=0.10	Угол забора
н64У	–	–	576688.17	1326831.74	Метод спутниковых геодезических измерений (определений)	Mt=0.10	Забор
65	576687.96	1326832.91	–	–	–	–	–
66	576685.62	1326828.55	–	–	–	–	–
67	576659.37	1326828.79	576660.77	1326824.51	Метод спутниковых геодезических измерений (определений)	Mt=0.10	Угол забора
68	576672.37	1326786.69	576673.84	1326784.80	Метод спутниковых геодезических измерений (определений)	Mt=0.10	Угол забора
63	576695.31	1326792.03	576695.31	1326792.03	Аналитический метод	Mt=0.10	Угол забора

**2. Сведения о частях границ уточняемого земельного участка с кадастровым номером 43:25:310141:18**

Обозначение части границ		Горизонтальное положение (S), м	Описание прохождения части границ	Сведения о согласовании местоположения границ (согласовано/спорное)
от т.	до т.			
1	2	3	4	5
63	н64У	40.35	По забору	–
н64У	67	28.34	Часть границы проходит по стене строения	–
67	68	41.81	Часть границы проходит по стене строения	–

68	63	22.65	По забору	–
<b>3. Сведения о характеристиках уточняемого земельного участка с кадастровым номером 43:25:310141:18</b>				
<b>№ п/п</b>	<b>Наименование характеристики земельного участка</b>		<b>Значение характеристики</b>	
<b>1</b>	<b>2</b>		<b>3</b>	
1.	Адрес земельного участка		обл. Кировская, р-н Орловский, г Орлов, ул Варенцова	
1.1	Сведения о местоположении земельного участка (при отсутствии адреса) в структурированном в соответствии с федеральной информационной адресной системой виде		–	
1.2	Дополнительные сведения о местоположении земельного участка		земельный участок 86	
2.	Площадь земельного участка $\pm$ величина погрешности определения (вычисления) площади ( $P \pm \Delta P$ ), м <sup>2</sup>		1043 кв.м $\pm$ 11 кв.м	
3.	Формула, примененная для вычисления предельной погрешности определения площади земельного участка с подставленными значениями и итоговые (вычисленные) значения ( $\Delta P$ ), м <sup>2</sup>		$\Delta P = 3.5 * M_t * \sqrt{P} = 3.5 * 0.10 * \sqrt{1043} = 11$	
4.	Площадь земельного участка согласно сведениям Единого государственного реестра недвижимости ( $P_{\text{кад}}$ ), м <sup>2</sup>		959	
5.	Оценка расхождения $P$ и $P_{\text{кад}}$ ( $P - P_{\text{кад}}$ ), м <sup>2</sup>		84 кв.м	
6.	Предельные минимальный и максимальный размеры земельного участка ( $P_{\text{мин}}$ и $P_{\text{макс}}$ ), м <sup>2</sup>		–	
7.	Вид (виды) разрешенного использования		–	
7.1	Дополнительные сведения об использовании земельного участка		–	
8.	Кадастровый или иной государственный учетный номер (инвентарный) здания, сооружения, объекта незавершенного строительства, расположенного на земельном участке		43:25:310111:326	
9.	Сведения о земельных участках (землях общего пользования, территории общего пользования), посредством которых обеспечивается доступ		–	
10.	Иные сведения		–	
<b>4. Пояснения к сведениям об уточняемом земельном участке с кадастровым номером:</b>				
43:25:310141:18				
1.	–			

## Сведения об уточняемых земельных участках

1. Сведения о характерных точках границ уточняемого земельного участка с кадастровым номером 43:25:310141:22

Система координат МСК-43, зона 1

Зона № 1

Обозначение характерных точек границ	Координаты, м				Метод определения координат	Формулы, примененные для расчета средней квадратической погрешности определения координат характерных точек границ (Mt), с подставленными в такие формулы значениями и итоговые (вычисленные) значения Mt, м	Описание закрепления точки
	содержатся в Едином государственном реестре недвижимости		определены в результате выполнения комплексных кадастровых работ				
	X	Y	X	Y			
1	2	3	4	5	6	7	8
44	–	–	576747.7 0	1326667. 45	Метод спутниковых геодезических измерений (определений)	Mt=0.10	Угол строения
43	–	–	576734.4 7	1326708. 01	Метод спутниковых геодезических измерений (определений)	Mt=0.10	Угол забора
н69У	–	–	576730.1 7	1326706. 55	Метод спутниковых геодезических измерений (определений)	Mt=0.10	Угол строения
н70У	–	–	576729.7 4	1326707. 87	Метод спутниковых геодезических измерений (определений)	Mt=0.10	Угол строения
н71У	–	–	576727.0 1	1326707. 07	Метод спутниковых геодезических измерений (определений)	Mt=0.10	Угол строения
н72У	–	–	576725.4 6	1326710. 71	Метод спутниковых геодезических измерений (определений)	Mt=0.10	Угол забора
н73У	–	–	576702.8 7	1326701. 93	Метод спутниковых геодезических измерений (определений)	Mt=0.10	Угол строения
н74У	–	–	576708.0 1	1326686. 29	Метод спутниковых геодезических измерений (определений)	Mt=0.10	Закрепление отсутствует



н75У	–	–	576700.2 4	1326683. 27	Метод спутниковых геодезических измерений (определений)	Mt=0.10	Угол забора
н76У	–	–	576708.8 2	1326658. 44	Метод спутниковых геодезических измерений (определений)	Mt=0.10	Угол забора
н77У	–	–	576717.1 6	1326661. 56	Метод спутниковых геодезических измерений (определений)	Mt=0.10	Угол забора
н78У	–	–	576717.9 7	1326660. 18	Метод спутниковых геодезических измерений (определений)	Mt=0.10	Закрепление отсутствует
н79У	–	–	576737.2 6	1326667. 32	Метод спутниковых геодезических измерений (определений)	Mt=0.10	Угол забора
н80У	–	–	576738.2 5	1326664. 44	Метод спутниковых геодезических измерений (определений)	Mt=0.10	Угол забора
44	–	–	576747.7 0	1326667. 45	Метод спутниковых геодезических измерений (определений)	Mt=0.10	Угол строения

**2. Сведения о частях границ уточняемого земельного участка с кадастровым номером 43:25:310141:22**

Обозначение части границ		Горизонтальное проложение (S), м	Описание прохождения части границ	Сведения о согласовании местоположения границ (согласовано/спорное)
от т.	до т.			
1	2	3	4	5
44	43	42.66	Часть границы проходит по забору	–
43	н69У	4.54	Часть границы проходит по стене строения	–
н69У	н70У	1.39	По стене строения	–
н70У	н71У	2.84	По стене строения	–
н71У	н72У	3.96	Часть границы проходит по стене строения	–
н72У	н73У	24.24	Часть границы проходит по забору	–
н73У	н74У	16.46	Закрепление отсутствует	–
н74У	н75У	8.34	Часть границы проходит по забору	–

н75У	н76У	26.27	По забору	–
н76У	н77У	8.90	По забору	–
н77У	н78У	1.60	Закрепление отсутствует	–
н78У	н79У	20.57	Часть границы проходит по забору	–
н79У	н80У	3.05	По забору	–
н80У	44	9.92	По забору	–

**3. Сведения о характеристиках уточняемого земельного участка с кадастровым номером 43:25:310141:22**

№ п/п	Наименование характеристики земельного участка	Значение характеристики
1	2	3
1.	Адрес земельного участка	обл. Кировская, р-н Орловский, г Орлов, ул Варенцова
1.1	Сведения о местоположении земельного участка (при отсутствии адреса) в структурированном в соответствии с федеральной информационной адресной системой виде	–
1.2	Дополнительные сведения о местоположении земельного участка	земельный участок 92
2.	Площадь земельного участка ± величина погрешности определения (вычисления) площади ( $P \pm \Delta P$ ), м <sup>2</sup>	1631 кв.м ± 14 кв.м
3.	Формула, примененная для вычисления предельной погрешности определения площади земельного участка с подставленными значениями и итоговые (вычисленные) значения ( $\Delta P$ ), м <sup>2</sup>	$\Delta P = 3.5 * M_t * \sqrt{P} = 3.5 * 0.10 * \sqrt{1631} = 14$
4.	Площадь земельного участка согласно сведениям Единого государственного реестра недвижимости ( $P_{\text{кад}}$ ), м <sup>2</sup>	1514
5.	Оценка расхождения $P$ и $P_{\text{кад}}$ ( $P - P_{\text{кад}}$ ), м <sup>2</sup>	117 кв.м
6.	Предельные минимальный и максимальный размеры земельного участка ( $P_{\text{мин}}$ и $P_{\text{макс}}$ ), м <sup>2</sup>	–
7.	Вид (виды) разрешенного использования	–
7.1	Дополнительные сведения об использовании земельного участка	–
8.	Кадастровый или иной государственный учетный номер (инвентарный) здания, сооружения, объекта незавершенного строительства, расположенного на земельном участке	43:25:310141:46 (многоквартирный дом)
9.	Сведения о земельных участках (землях общего пользования, территории общего пользования), посредством которых обеспечивается доступ	–
10.	Иные сведения	–

**4. Пояснения к сведениям об уточняемом земельном участке с кадастровым номером:**

43:25:310141:22

1.	–
----	---

## Сведения об уточняемых земельных участках

1. Сведения о характерных точках границ уточняемого земельного участка с кадастровым номером 43:25:310141:23

Система координат МСК-43, зона 1

Зона № 1

Обозначение характерных точек границ	Координаты, м				Метод определения координат	Формулы, примененные для расчета средней квадратической погрешности определения координат характерных точек границ (Mt), с подставленными в такие формулы значениями и итоговые (вычисленные) значения Mt, м	Описание закрепления точки
	содержатся в Едином государственном реестре недвижимости		определены в результате выполнения комплексных кадастровых работ				
	X	Y	X	Y			
1	2	3	4	5	6	7	8
81	576818.02	1326690.10	576818.0 4	1326690. 08	Метод спутниковых геодезических измерений (определений)	Mt=0.10	Закрепление отсутствует
82	576814.51	1326699.33	576814.5 3	1326699. 33	Метод спутниковых геодезических измерений (определений)	Mt=0.10	Закрепление отсутствует
83	576810.75	1326706.15	576810.7 5	1326706. 15	Метод спутниковых геодезических измерений (определений)	Mt=0.10	Закрепление отсутствует
84	576807.79	1326718.70	576807.8 1	1326718. 70	Метод спутниковых геодезических измерений (определений)	Mt=0.10	Закрепление отсутствует
85	576806.44	1326735.51	576806.4 6	1326735. 50	Метод спутниковых геодезических измерений (определений)	Mt=0.10	Закрепление отсутствует
86	576808.27	1326746.51	576808.2 8	1326746. 50	Метод спутниковых геодезических измерений (определений)	Mt=0.10	Закрепление отсутствует
87	576756.12	1326728.81	576754.7 9	1326729. 60	Метод спутниковых геодезических измерений (определений)	Mt=0.10	Закрепление отсутствует
39	576761.40	1326709.68	576760.9 4	1326709. 11	Метод спутниковых геодезических измерений (определений)	Mt=0.10	Забор

38	576770.28	1326676.76	576770.98	1326678.87	Метод спутниковых геодезических измерений (определений)	Mt=0.10	Угол забора
н88У	–	–	576783.35	1326682.57	Метод спутниковых геодезических измерений (определений)	Mt=0.10	Угол забора
н89У	–	–	576793.88	1326683.61	Метод спутниковых геодезических измерений (определений)	Mt=0.10	Угол строения
81	576818.02	1326690.10	576818.04	1326690.08	Метод спутниковых геодезических измерений (определений)	Mt=0.10	Закрепление отсутствует

**2. Сведения о частях границ уточняемого земельного участка с кадастровым номером 43:25:310141:23**

Обозначение части границ		Горизонтальное проложение (S), м	Описание прохождения части границ	Сведения о согласовании местоположения границ (согласовано/спорное)
от т.	до т.			
1	2	3	4	5
81	82	9.89	Закрепление отсутствует	–
82	83	7.80	Закрепление отсутствует	–
83	84	12.89	Закрепление отсутствует	–
84	85	16.85	Закрепление отсутствует	–
85	86	11.15	Закрепление отсутствует	–
86	87	56.10	Закрепление отсутствует	–
87	39	21.39	Закрепление отсутствует	–
39	38	31.86	По забору	–
38	н88У	12.91	По забору	–
н88У	н89У	10.58	Закрепление отсутствует	–
н89У	81	25.01	Закрепление отсутствует	–

**3. Сведения о характеристиках уточняемого земельного участка с кадастровым номером 43:25:310141:23**

№ п/п	Наименование характеристики земельного участка	Значение характеристики
1	2	3
1.	Адрес земельного участка	обл. Кировская, р-н Орловский, г Орлов, пер Дорожников
1.1	Сведения о местоположении земельного участка (при отсутствии адреса) в структурированном в соответствии с федеральной информационной адресной системой виде	–

1.2	Дополнительные сведения о местоположении земельного участка	земельный участок 1
2.	Площадь земельного участка $\pm$ величина погрешности определения (вычисления) площади ( $P \pm \Delta P$ ), м <sup>2</sup>	2701 кв.м $\pm$ 18 кв.м
3.	Формула, примененная для вычисления предельной погрешности определения площади земельного участка с подставленными значениями и итоговые (вычисленные) значения ( $\Delta P$ ), м <sup>2</sup>	$\Delta P = 3.5 * M_t * \sqrt{P} = 3.5 * 0.10 * \sqrt{2701} = 18$
4.	Площадь земельного участка согласно сведениям Единого государственного реестра недвижимости ( $P_{\text{кад}}$ ), м <sup>2</sup>	2742
5.	Оценка расхождения $P$ и $P_{\text{кад}}$ ( $P - P_{\text{кад}}$ ), м <sup>2</sup>	41 кв.м
6.	Предельные минимальный и максимальный размеры земельного участка ( $P_{\text{мин}}$ и $P_{\text{макс}}$ ), м <sup>2</sup>	–
7.	Вид (виды) разрешенного использования	–
7.1	Дополнительные сведения об использовании земельного участка	–
8.	Кадастровый или иной государственный учетный номер (инвентарный) здания, сооружения, объекта незавершенного строительства, расположенного на земельном участке	43:25:310141:42 (многоквартирный дом)
9.	Сведения о земельных участках (землях общего пользования, территории общего пользования), посредством которых обеспечивается доступ	–
10.	Иные сведения	–
<b>4. Пояснения к сведениям об уточняемом земельном участке с кадастровым номером:</b>		
43:25:310141:23		
1.	–	

## Сведения об уточняемых земельных участках

1. Сведения о характерных точках границ уточняемого земельного участка с кадастровым номером 43:25:310141:25

Система координат МСК-43, зона 1

Зона № 1

Обозначение характерных точек границ	Координаты, м				Метод определения координат	Формулы, примененные для расчета средней квадратической погрешности определения координат характерных точек границ (Mt), с подставленными в такие формулы значениями и итоговые (вычисленные) значения Mt, м	Описание закрепления точки
	содержатся в Едином государственном реестре недвижимости		определены в результате выполнения комплексных кадастровых работ				
	X	Y	X	Y			
1	2	3	4	5	6	7	8
н90У	–	–	576780.1 6	1326746. 19	Метод спутниковых геодезических измерений (определений)	Mt=0.10	Угол строения
н91У	–	–	576782.6 2	1326772. 19	Метод спутниковых геодезических измерений (определений)	Mt=0.10	Забор
92	–	–	576753.6 7	1326761. 09	Аналитический метод	Mt=0.10	Угол забора
93	–	–	576732.0 5	1326752. 69	Метод спутниковых геодезических измерений (определений)	Mt=0.10	Примыкание забора к строению
н94У	–	–	576732.2 8	1326751. 62	Метод спутниковых геодезических измерений (определений)	Mt=0.10	Угол строения
95	–	–	576730.8 5	1326751. 13	Метод спутниковых геодезических измерений (определений)	Mt=0.10	Примыкание забора к строению
96	–	–	576736.9 8	1326731. 03	Метод спутниковых геодезических измерений (определений)	Mt=0.10	Закрепление отсутствует
н97У	–	–	576758.5 3	1326739. 25	Метод спутниковых геодезических измерений (определений)	Mt=0.10	Закрепление отсутствует
н98У	–	–	576759.4	1326737.	Метод спутниковых	Mt=0.10	Закрепление

			8	09	геодезических измерений (определений)		отсутствует
н99У	–	–	576766.2 2	1326739. 80	Метод спутниковых геодезических измерений (определений)	Mt=0.10	Закрепление отсутствует
н100У	–	–	576765.5 5	1326742. 04	Метод спутниковых геодезических измерений (определений)	Mt=0.10	Закрепление отсутствует
н101У	–	–	576776.1 4	1326746. 29	Метод спутниковых геодезических измерений (определений)	Mt=0.10	Примыкание забора к строению
н90У	–	–	576780.1 6	1326746. 19	Метод спутниковых геодезических измерений (определений)	Mt=0.10	Угол строения

**2. Сведения о частях границ уточняемого земельного участка с кадастровым номером 43:25:310141:25**

Обозначение части границ		Горизонтальное положение (S), м	Описание прохождения части границ	Сведения о согласовании местоположения границ (согласовано/спорное)
от т.	до т.			
1	2	3	4	5
н90У	н91У	26.12	Закрепление отсутствует	–
н91У	92	31.01	По забору	–
92	93	23.19	По забору	–
93	н94У	1.09	По стене строения	–
н94У	95	1.51	По стене строения	–
95	96	21.01	Часть границы проходит по забору	–
96	н97У	23.06	Закрепление отсутствует	–
н97У	н98У	2.36	Закрепление отсутствует	–
н98У	н99У	7.26	Закрепление отсутствует	–
н99У	н100У	2.34	Закрепление отсутствует	–
н100У	н101У	11.41	Закрепление отсутствует	–
н101У	н90У	4.02	По стене строения	–

**3. Сведения о характеристиках уточняемого земельного участка с кадастровым номером 43:25:310141:25**

№ п/п	Наименование характеристики земельного участка	Значение характеристики
1	2	3
1.	Адрес земельного участка	обл. Кировская, р-н Орловский, г Орлов, ул

		Варенцова
1.1	Сведения о местоположении земельного участка (при отсутствии адреса) в структурированном в соответствии с федеральной информационной адресной системой виде	–
1.2	Дополнительные сведения о местоположении земельного участка	земельный участок 90а
2.	Площадь земельного участка $\pm$ величина погрешности определения (вычисления) площади ( $P \pm \Delta P$ ), м <sup>2</sup>	1144 кв.м $\pm$ 12 кв.м
3.	Формула, примененная для вычисления предельной погрешности определения площади земельного участка с подставленными значениями и итоговые (вычисленные) значения ( $\Delta P$ ), м <sup>2</sup>	$\Delta P = 3.5 * M_t * \sqrt{P} = 3.5 * 0.10 * \sqrt{1144} = 12$
4.	Площадь земельного участка согласно сведениям Единого государственного реестра недвижимости ( $P_{\text{кад}}$ ), м <sup>2</sup>	1047
5.	Оценка расхождения $P$ и $P_{\text{кад}}$ ( $P - P_{\text{кад}}$ ), м <sup>2</sup>	97 кв.м
6.	Предельные минимальный и максимальный размеры земельного участка ( $P_{\text{мин}}$ и $P_{\text{макс}}$ ), м <sup>2</sup>	–
7.	Вид (виды) разрешенного использования	–
7.1	Дополнительные сведения об использовании земельного участка	–
8.	Кадастровый или иной государственный учетный номер (инвентарный) здания, сооружения, объекта незавершенного строительства, расположенного на земельном участке	43:25:310141:82
9.	Сведения о земельных участках (землях общего пользования, территории общего пользования), посредством которых обеспечивается доступ	–
10.	Иные сведения	–
<b>4. Пояснения к сведениям об уточняемом земельном участке с кадастровым номером:</b>		
<u>43:25:310141:25</u>		
1.	–	



## Сведения об уточняемых земельных участках

1. Сведения о характерных точках границ уточняемого земельного участка с кадастровым номером 43:25:310141:26

Система координат МСК-43, зона 1

Зона № 1

Обозначение характерных точек границ	Координаты, м				Метод определения координат	Формулы, примененные для расчета средней квадратической погрешности определения координат характерных точек границ (Mt), с подставленными в такие формулы значениями и итоговые (вычисленные) значения Mt, м	Описание закрепления точки
	содержатся в Едином государственном реестре недвижимости		определены в результате выполнения комплексных кадастровых работ				
	X	Y	X	Y			
1	2	3	4	5	6	7	8
96	576739.78	1326731.50	576736.98	1326731.03	Метод спутниковых геодезических измерений (определений)	Mt=0.10	Закрепление отсутствует
102	576737.50	1326736.81	–	–	–	–	–
103	576736.14	1326736.36	–	–	–	–	–
95	576730.88	1326751.00	576730.85	1326751.13	Метод спутниковых геодезических измерений (определений)	Mt=0.10	Примыкание забора к строению
n104У	–	–	576728.59	1326750.45	Метод спутниковых геодезических измерений (определений)	Mt=0.10	Угол строения
105	576728.43	1326750.93	576728.43	1326750.93	Аналитический метод	Mt=0.03	Стена строения
106	576712.97	1326744.16	576712.97	1326744.16	Аналитический метод	Mt=0.03	Примыкание забора к строению
107	576709.35	1326742.02	576709.35	1326742.02	Аналитический метод	Mt=0.03	Стена строения
108	576693.61	1326736.16	576693.61	1326736.16	Аналитический метод	Mt=0.03	Примыкание забора к строению
109	576691.37	1326735.35	–	–	–	–	–
n110У	–	–	576695.08	1326731.91	Метод спутниковых геодезических измерений (определений)	Mt=0.10	Угол забора
n111У	–	–	576692.17	1326730.83	Метод спутниковых геодезических измерений	Mt=0.10	Угол забора

					(определений)		
н112У	–	–	576695.6 0	1326719. 13	Метод спутниковых геодезических измерений (определений)	Mt=0.10	Угол забора
н113У	–	–	576698.3 1	1326720. 15	Метод спутниковых геодезических измерений (определений)	Mt=0.10	Забор
114	576698.52	1326715.54	576699.6 7	1326716. 50	Метод спутниковых геодезических измерений (определений)	Mt=0.10	Закрепление отсутствует
н115У	–	–	576704.9 9	1326717. 48	Метод спутниковых геодезических измерений (определений)	Mt=0.10	Закрепление отсутствует
н116У	–	–	576713.4 0	1326719. 52	Метод спутниковых геодезических измерений (определений)	Mt=0.10	Закрепление отсутствует
н117У	–	–	576713.8 7	1326718. 47	Метод спутниковых геодезических измерений (определений)	Mt=0.10	Закрепление отсутствует
н118У	–	–	576717.0 3	1326719. 51	Метод спутниковых геодезических измерений (определений)	Mt=0.10	Закрепление отсутствует
н119У	–	–	576720.5 7	1326721. 78	Метод спутниковых геодезических измерений (определений)	Mt=0.10	Закрепление отсутствует
н120У	–	–	576719.5 8	1326724. 67	Метод спутниковых геодезических измерений (определений)	Mt=0.10	Примыкание забора к строению
96	576739.78	1326731.50	576736.9 8	1326731. 03	Метод спутниковых геодезических измерений (определений)	Mt=0.10	Закрепление отсутствует

**2. Сведения о частях границ уточняемого земельного участка с кадастровым номером 43:25:310141:26**

Обозначение части границ		Горизонтальное проложение (S), м	Описание прохождения части границ	Сведения о согласовании местоположения границ (согласовано/спорное)
от т.	до т.			
1	2	3	4	5
96	95	21.01	Часть границы проходит по забору	–

95	н104У	2.36	По стене строения	–
н104У	105	0.51	По стене строения	–
105	106	16.88	Часть границы проходит по забору	–
106	107	4.21	По стене строения	–
107	108	16.80	По стене строения	–
108	н110У	4.50	По забору	–
н110У	н111У	3.10	По забору	–
н111У	н112У	12.19	По забору	–
н112У	н113У	2.90	По забору	–
н113У	114	3.90	Закрепление отсутствует	–
114	н115У	5.41	Закрепление отсутствует	–
н115У	н116У	8.65	Закрепление отсутствует	–
н116У	н117У	1.15	Закрепление отсутствует	–
н117У	н118У	3.33	Закрепление отсутствует	–
н118У	н119У	4.21	Закрепление отсутствует	–
н119У	н120У	3.05	Часть границы проходит по стене строения	–
н120У	96	18.53	Часть границы проходит по забору	–

### 3. Сведения о характеристиках уточняемого земельного участка с кадастровым номером 43:25:310141:26

№ п/п	Наименование характеристики земельного участка	Значение характеристики
1	2	3
1.	Адрес земельного участка	обл. Кировская, р-н Орловский, г Орлов, ул Варенцова
1.1	Сведения о местоположении земельного участка (при отсутствии адреса) в структурированном в соответствии с федеральной информационной адресной системой виде	–
1.2	Дополнительные сведения о местоположении земельного участка	земельный участок 90
2.	Площадь земельного участка $\pm$ величина погрешности определения (вычисления) площади ( $P \pm \Delta P$ ), м <sup>2</sup>	909 кв.м $\pm$ 11 кв.м
3.	Формула, примененная для вычисления предельной погрешности определения площади земельного участка с подставленными значениями и итоговые (вычисленные) значения ( $\Delta P$ ), м <sup>2</sup>	$\Delta P = 3.5 * M_t * \sqrt{P} = 3.5 * 0.10 * \sqrt{909} = 11$
4.	Площадь земельного участка согласно сведениям Единого государственного реестра недвижимости ( $P_{\text{кад}}$ ), м <sup>2</sup>	828
5.	Оценка расхождения $P$ и $P_{\text{кад}}$ ( $P - P_{\text{кад}}$ ), м <sup>2</sup>	81 кв.м
6.	Предельные минимальный и максимальный размеры земельного участка ( $P_{\text{мин}}$ и $P_{\text{макс}}$ ), м <sup>2</sup>	–

7.	Вид (виды) разрешенного использования	–
7.1	Дополнительные сведения об использовании земельного участка	–
8.	Кадастровый или иной государственный учетный номер (инвентарный) здания, сооружения, объекта незавершенного строительства, расположенного на земельном участке	43:25:310111:252
9.	Сведения о земельных участках (землях общего пользования, территории общего пользования), посредством которых обеспечивается доступ	–
10.	Иные сведения	–
<b>4. Пояснения к сведениям об уточняемом земельном участке с кадастровым номером:</b> 43:25:310141:26		
1.	–	

## Сведения об уточняемых земельных участках

1. Сведения о характерных точках границ уточняемого земельного участка с кадастровым номером 43:25:310141:28

Система координат МСК-43, зона 1

Зона № 1

Обозначение характерных точек границ	Координаты, м				Метод определения координат	Формулы, примененные для расчета средней квадратической погрешности определения координат характерных точек границ (Mt), с подставленными в такие формулы значениями и итоговые (вычисленные) значения Mt, м	Описание закрепления точки
	содержатся в Едином государственном реестре недвижимости		определены в результате выполнения комплексных кадастровых работ				
	X	Y	X	Y			
1	2	3	4	5	6	7	8
92	576753.67	1326761.09	576753.67	1326761.09	Аналитический метод	Mt=0.10	Угол забора
121	576752.69	1326776.50	576752.69	1326776.50	Аналитический метод	Mt=0.10	Примыкание забора к строению
122	576750.32	1326786.63	576750.32	1326786.63	Аналитический метод	Mt=0.10	Закрепление отсутствует
123	576751.59	1326786.98	576751.59	1326786.98	Аналитический метод	Mt=0.10	Угол забора
124	576749.85	1326800.06	576749.85	1326800.06	Аналитический метод	Mt=0.10	Угол забора
n125У	–	–	576749.12	1326802.64	Метод спутниковых геодезических измерений (определений)	Mt=0.10	Угол забора
n126У	–	–	576717.12	1326788.49	Метод спутниковых геодезических измерений (определений)	Mt=0.10	Угол строения
31	576717.50	1326782.97	576717.52	1326787.23	Метод спутниковых геодезических измерений (определений)	Mt=0.10	Стена строения
30	576724.30	1326765.22	576724.30	1326765.22	Аналитический метод	Mt=0.03	Угол забора
127	576728.65	1326751.47	576728.65	1326751.47	Аналитический метод	Mt=0.03	Стена строения
105	576728.43	1326750.93	576728.43	1326750.93	Аналитический метод	Mt=0.03	Примыкание забора к строению
n104У	–	–	576728.59	1326750.45	Метод спутниковых геодезических измерений	Mt=0.10	Угол строения

					(определений)		
95	576730.88	1326751.00	576730.85	1326751.13	Метод спутниковых геодезических измерений (определений)	Mt=0.10	Примыкание забора к строению
н94У	–	–	576732.28	1326751.62	Метод спутниковых геодезических измерений (определений)	Mt=0.10	Угол строения
93	576742.55	1326757.03	576732.05	1326752.69	Метод спутниковых геодезических измерений (определений)	Mt=0.10	Примыкание забора к строению
92	576753.67	1326761.09	576753.67	1326761.09	Аналитический метод	Mt=0.10	Угол забора

**2. Сведения о частях границ уточняемого земельного участка с кадастровым номером 43:25:310141:28**

Обозначение части границ		Горизонтальное проложение (S), м	Описание прохождения части границ	Сведения о согласовании местоположения границ (согласовано/спорное)
от т.	до т.			
1	2	3	4	5
92	121	15.44	По забору	–
121	122	10.40	По стене строения	–
122	123	1.32	Закрепление отсутствует	–
123	124	13.20	Часть границы проходит по забору	–
124	н125У	2.68	По забору	–
н125У	н126У	34.99	Часть границы проходит по забору	–
н126У	31	1.32	По стене строения	–
31	30	23.03	Часть границы проходит по стене строения	–
30	127	14.42	Часть границы проходит по забору	–
127	105	0.58	По забору	–
105	н104У	0.51	По стене строения	–
н104У	95	2.36	По стене строения	–
95	н94У	1.51	По стене строения	–
н94У	93	1.09	По стене строения	–
93	92	23.19	По забору	–

**3. Сведения о характеристиках уточняемого земельного участка с кадастровым номером 43:25:310141:28**

№ п/п	Наименование характеристики земельного участка	Значение характеристики
1	2	3
1.	Адрес земельного участка	обл. Кировская, р-н Орловский, г Орлов, пер Механизаторов
1.1	Сведения о местоположении земельного участка (при отсутствии адреса) в структурированном в соответствии с федеральной информационной адресной системой виде	–
1.2	Дополнительные сведения о местоположении земельного участка	земельный участок 5
2.	Площадь земельного участка $\pm$ величина погрешности определения (вычисления) площади ( $P \pm \Delta P$ ), м <sup>2</sup>	1236 кв.м $\pm$ 12 кв.м
3.	Формула, примененная для вычисления предельной погрешности определения площади земельного участка с подставленными значениями и итоговые (вычисленные) значения ( $\Delta P$ ), м <sup>2</sup>	$\Delta P = 3.5 * M_t * \sqrt{P} = 3.5 * 0.10 * \sqrt{1236} = 12$
4.	Площадь земельного участка согласно сведениям Единого государственного реестра недвижимости ( $P_{\text{кад}}$ ), м <sup>2</sup>	1313
5.	Оценка расхождения $P$ и $P_{\text{кад}}$ ( $P - P_{\text{кад}}$ ), м <sup>2</sup>	77 кв.м
6.	Предельные минимальный и максимальный размеры земельного участка ( $P_{\text{мин}}$ и $P_{\text{макс}}$ ), м <sup>2</sup>	–
7.	Вид (виды) разрешенного использования	–
7.1	Дополнительные сведения об использовании земельного участка	–
8.	Кадастровый или иной государственный учетный номер (инвентарный) здания, сооружения, объекта незавершенного строительства, расположенного на земельном участке	43:25:310141:39 (многоквартирный дом)
9.	Сведения о земельных участках (землях общего пользования, территории общего пользования), посредством которых обеспечивается доступ	–
10.	Иные сведения	–
<b>4. Пояснения к сведениям об уточняемом земельном участке с кадастровым номером:</b>		
<u>43:25:310141:28</u>		
1.	–	

## Сведения об уточняемых земельных участках

1. Сведения о характерных точках границ уточняемого земельного участка с кадастровым номером 43:25:310141:30

Система координат МСК-43, зона 1

Зона № 1

Обозначение характерных точек границ	Координаты, м				Метод определения координат	Формулы, примененные для расчета средней квадратической погрешности определения координат характерных точек границ (Mt), с подставленными в такие формулы значениями и итоговые (вычисленные) значения Mt, м	Описание закрепления точки
	содержатся в Едином государственном реестре недвижимости		определены в результате выполнения комплексных кадастровых работ				
	X	Y	X	Y			
1	2	3	4	5	6	7	8
н128У	–	–	576772.3 0	1326823. 13	Метод спутниковых геодезических измерений (определений)	Mt=0.10	Закрепление отсутствует
н129У	–	–	576782.0 0	1326844. 76	Метод спутниковых геодезических измерений (определений)	Mt=0.10	Угол забора
48	–	–	576782.1 1	1326849. 90	Метод спутниковых геодезических измерений (определений)	Mt=0.10	Угол забора
62	–	–	576772.3 2	1326848. 58	Метод спутниковых геодезических измерений (определений)	Mt=0.10	Примыкание забора к строению
61	–	–	576767.3 1	1326847. 78	Метод спутниковых геодезических измерений (определений)	Mt=0.10	Угол забора
60	–	–	576736.1 8	1326838. 57	Метод спутниковых геодезических измерений (определений)	Mt=0.10	Угол забора
н130У	–	–	576744.9 7	1326810. 49	Метод спутниковых геодезических измерений (определений)	Mt=0.10	Угол забора
н131У	–	–	576765.2 9	1326819. 15	Метод спутниковых геодезических измерений (определений)	Mt=0.10	Угол забора



н128У	–	–	576772.3 0	1326823. 13	Метод спутниковых геодезических измерений (определений)	Mt=0.10	Закрепление отсутствует
-------	---	---	---------------	----------------	---	---------	----------------------------

**2. Сведения о частях границ уточняемого земельного участка с кадастровым номером 43:25:310141:30**

Обозначение части границ		Горизонтальное положение (S), м	Описание прохождения части границ	Сведения о согласовании местоположения границ (согласовано/спорное)
от т.	до т.			
1	2	3	4	5
н128У	н129У	23.71	Часть границы проходит по забору	–
н129У	48	5.14	По забору	–
48	62	9.88	Часть границы проходит по забору	–
62	61	5.07	По забору	–
61	60	32.46	По забору	–
60	н130У	29.42	По забору	–
н130У	н131У	22.09	По забору	–
н131У	н128У	8.06	Закрепление отсутствует	–

**3. Сведения о характеристиках уточняемого земельного участка с кадастровым номером 43:25:310141:30**

№ п/п	Наименование характеристики земельного участка	Значение характеристики
1	2	3
1.	Адрес земельного участка	обл. Кировская, р-н Орловский, г Орлов, пер Механизаторов
1.1	Сведения о местоположении земельного участка (при отсутствии адреса) в структурированном в соответствии с федеральной информационной адресной системой виде	–
1.2	Дополнительные сведения о местоположении земельного участка	земельный участок 6
2.	Площадь земельного участка $\pm$ величина погрешности определения (вычисления) площади ( $P \pm \Delta P$ ), м <sup>2</sup>	1068 кв.м $\pm$ 11 кв.м
3.	Формула, примененная для вычисления предельной погрешности определения площади земельного участка с подставленными значениями и итоговые (вычисленные) значения ( $\Delta P$ ), м <sup>2</sup>	$\Delta P = 3.5 * Mt * \sqrt{P} = 3.5 * 0.10 * \sqrt{1068} = 11$
4.	Площадь земельного участка согласно сведениям Единого государственного реестра недвижимости ( $P_{\text{кад}}$ ), м <sup>2</sup>	696
5.	Оценка расхождения $P$ и $P_{\text{кад}}$ ( $P - P_{\text{кад}}$ ), м <sup>2</sup>	372 кв.м
6.	Предельные минимальный и максимальный размеры земельного участка ( $P_{\text{мин}}$ и $P_{\text{макс}}$ ), м <sup>2</sup>	–
7.	Вид (виды) разрешенного использования	–
7.1	Дополнительные сведения об использовании земельного участка	–

8.	Кадастровый или иной государственный учетный номер (инвентарный) здания, сооружения, объекта незавершенного строительства, расположенного на земельном участке	43:25:310141:36
9.	Сведения о земельных участках (землях общего пользования, территории общего пользования), посредством которых обеспечивается доступ	–
10.	Иные сведения	–
<b>4. Пояснения к сведениям об уточняемом земельном участке с кадастровым номером:</b>		
43:25:310141:30		
1.	–	

## Сведения об уточняемых земельных участках

1. Сведения о характерных точках границ уточняемого земельного участка с кадастровым номером 43:25:310141:32

Система координат МСК-43, зона 1

Зона № 1

Обозначение характерных точек границ	Координаты, м				Метод определения координат	Формулы, примененные для расчета средней квадратической погрешности определения координат характерных точек границ (Mt), с подставленными в такие формулы значениями и итоговые (вычисленные) значения Mt, м	Описание закрепления точки
	содержатся в Едином государственном реестре недвижимости		определены в результате выполнения комплексных кадастровых работ				
	X	Y	X	Y			
1	2	3	4	5	6	7	8
58	576730.44	1326841.68	576730.3 6	1326842. 14	Метод спутниковых геодезических измерений (определений)	Mt=0.10	Забор
57	–	–	576728.8 2	1326856. 86	Метод спутниковых геодезических измерений (определений)	Mt=0.10	Забор
56	576728.78	1326877.21	576728.0 5	1326877. 07	Метод спутниковых геодезических измерений (определений)	Mt=0.10	Примыкание забора к зданию
132	576686.85	1326873.89	576686.1 7	1326874. 36	Метод спутниковых геодезических измерений (определений)	Mt=0.10	Угол забора
133	576688.29	1326848.60	576688.4 0	1326851. 47	Метод спутниковых геодезических измерений (определений)	Mt=0.10	Угол забора
134	576691.21	1326845.29	576691.0 1	1326845. 96	Метод спутниковых геодезических измерений (определений)	Mt=0.10	Угол забора
135	576692.53	1326836.23	576692.4 8	1326836. 73	Метод спутниковых геодезических измерений (определений)	Mt=0.10	Забор
58	576730.44	1326841.68	576730.3 6	1326842. 14	Метод спутниковых геодезических измерений (определений)	Mt=0.10	Забор

2. Сведения о частях границ уточняемого земельного участка с кадастровым номером <u>43:25:310141:32</u>				
Обозначение части границ		Горизонтальное проложение (S), м	Описание прохождения части границ	Сведения о согласовании местоположения границ (согласовано/спорное)
от т.	до т.			
1	2	3	4	5
58	57	14.80	Часть границы проходит по забору	–
57	56	20.22	Часть границы проходит по забору	–
56	132	41.97	Закрепление отсутствует	–
132	133	23.00	По забору	–
133	134	6.10	По забору	–
134	135	9.35	Часть границы проходит по забору	–
135	58	38.26	Закрепление отсутствует	–

3. Сведения о характеристиках уточняемого земельного участка с кадастровым номером <u>43:25:310141:32</u>		
№ п/п	Наименование характеристики земельного участка	Значение характеристики
1	2	3
1.	Адрес земельного участка	обл. Кировская, р-н Орловский, г Орлов, пер Мелиораторов
1.1	Сведения о местоположении земельного участка (при отсутствии адреса) в структурированном в соответствии с федеральной информационной адресной системой виде	–
1.2	Дополнительные сведения о местоположении земельного участка	земельный участок 2
2.	Площадь земельного участка $\pm$ величина погрешности определения (вычисления) площади ( $P \pm \Delta P$ ), м <sup>2</sup>	1477 кв.м $\pm$ 13 кв.м
3.	Формула, примененная для вычисления предельной погрешности определения площади земельного участка с подставленными значениями и итоговые (вычисленные) значения ( $\Delta P$ ), м <sup>2</sup>	$\Delta P = 3.5 * M_t * \sqrt{P} = 3.5 * 0.10 * \sqrt{1477} = 13$
4.	Площадь земельного участка согласно сведениям Единого государственного реестра недвижимости ( $P_{\text{кад}}$ ), м <sup>2</sup>	1343
5.	Оценка расхождения $P$ и $P_{\text{кад}}$ ( $P - P_{\text{кад}}$ ), м <sup>2</sup>	134 кв.м
6.	Предельные минимальный и максимальный размеры земельного участка ( $P_{\text{мин}}$ и $P_{\text{макс}}$ ), м <sup>2</sup>	–
7.	Вид (виды) разрешенного использования	–
7.1	Дополнительные сведения об использовании земельного участка	–
8.	Кадастровый или иной государственный учетный номер (инвентарный) здания, сооружения, объекта незавершенного строительства, расположенного на земельном участке	43:25:310141:72, 43:25:310141:92
9.	Сведения о земельных участках (землях общего пользования, территории общего пользования), посредством которых обеспечивается доступ	–

10.	Иные сведения	—
<b>4. Пояснения к сведениям об уточняемом земельном участке с кадастровым номером:</b> <u>43:25:310141:32</u>		
1.	—	

## Сведения об уточняемых земельных участках

1. Сведения о характерных точках границ уточняемого земельного участка с кадастровым номером 43:25:310141:33

Система координат МСК-43, зона 1

Зона № 1

Обозначение характерных точек границ	Координаты, м				Метод определения координат	Формулы, примененные для расчета средней квадратической погрешности определения координат характерных точек границ (Mt), с подставленными в такие формулы значениями и итоговые (вычисленные) значения Mt, м	Описание закрепления точки
	содержатся в Едином государственном реестре недвижимости		определены в результате выполнения комплексных кадастровых работ				
	X	Y	X	Y			
1	2	3	4	5	6	7	8
65	576688.96	1326832.36	576687.9 6	1326832. 91	Аналитический метод	Mt=0.10	Забор
136	576689.02	1326835.55	576686.8 0	1326846. 94	Метод спутниковых геодезических измерений (определений)	Mt=0.10	Забор
137	576687.95	1326844.85	576684.6 5	1326856. 22	Метод спутниковых геодезических измерений (определений)	Mt=0.10	Угол строения
138	576684.18	1326845.26	576681.1 3	1326856. 03	Метод спутниковых геодезических измерений (определений)	Mt=0.10	Закрепление отсутствует
139	576679.98	1326869.52	576680.1 9	1326869. 16	Метод спутниковых геодезических измерений (определений)	Mt=0.10	Угол строения
140	576643.33	1326872.32	576645.5 2	1326868. 26	Метод спутниковых геодезических измерений (определений)	Mt=0.10	Угол забора
141	576648.50	1326854.90	576647.9 5	1326856. 25	Метод спутниковых геодезических измерений (определений)	Mt=0.10	Угол забора
142	576647.68	1326850.73	576650.2 2	1326850. 70	Метод спутниковых геодезических измерений (определений)	Mt=0.10	Угол строения
143	576649.83	1326850.72	576651.9	1326849.	Метод спутниковых	Mt=0.10	Угол забора

			2	69	геодезических измерений (определений)		
н144У	–	–	576659.92	1326828.97	Метод спутниковых геодезических измерений (определений)	Mt=0.10	Стена строения
н145У	–	–	576659.30	1326828.71	Метод спутниковых геодезических измерений (определений)	Mt=0.10	Закрепление отсутствует
67	576659.37	1326828.79	576660.77	1326824.51	Метод спутниковых геодезических измерений (определений)	Mt=0.10	Угол забора
66	576685.62	1326828.55	–	–	–	–	–
146	576685.45	1326831.93	–	–	–	–	–
н64У	–	–	576688.17	1326831.74	Метод спутниковых геодезических измерений (определений)	Mt=0.10	Забор
65	576688.96	1326832.36	576687.96	1326832.91	Аналитический метод	Mt=0.10	Забор

**2. Сведения о частях границ уточняемого земельного участка с кадастровым номером 43:25:310141:33**

Обозначение части границ		Горизонтальное проложение (S), м	Описание прохождения части границ	Сведения о согласовании местоположения границ (согласовано/спорное)
от т.	до т.			
1	2	3	4	5
65	136	14.08	Часть границы проходит по стене строений	–
136	137	9.53	Закрепление отсутствует	–
137	138	3.53	Закрепление отсутствует	–
138	139	13.16	Часть границы проходит по забору	–
139	140	34.68	Часть границы проходит по забору	–
140	141	12.25	По забору	–
141	142	6.00	Часть границы проходит по забору	–
142	143	1.98	По забору	–
143	н144У	22.21	Часть границы проходит по забору	–
н144У	н145У	0.67	Закрепление отсутствует	–
н145У	67	4.45	Закрепление отсутствует	–

67	н64У	28.34	По забору	–
н64У	65	1.19	Часть границы проходит по забору	–

**3. Сведения о характеристиках уточняемого земельного участка с кадастровым номером [43:25:310141:33](#)**

№ п/п	Наименование характеристики земельного участка	Значение характеристики
1	2	3
1.	Адрес земельного участка	обл. Кировская, р-н Орловский, г Орлов, ул Варенцова
1.1	Сведения о местоположении земельного участка (при отсутствии адреса) в структурированном в соответствии с федеральной информационной адресной системой виде	–
1.2	Дополнительные сведения о местоположении земельного участка	земельный участок 84
2.	Площадь земельного участка $\pm$ величина погрешности определения (вычисления) площади ( $P \pm \Delta P$ ), м <sup>2</sup>	1338 кв.м $\pm$ 13 кв.м
3.	Формула, примененная для вычисления предельной погрешности определения площади земельного участка с подставленными значениями и итоговые (вычисленные) значения ( $\Delta P$ ), м <sup>2</sup>	$\Delta P = 3.5 * M_t * \sqrt{P} = 3.5 * 0.10 * \sqrt{1338} = 13$
4.	Площадь земельного участка согласно сведениям Единого государственного реестра недвижимости ( $P_{\text{кад}}$ ), м <sup>2</sup>	1338
5.	Оценка расхождения $P$ и $P_{\text{кад}}$ ( $P - P_{\text{кад}}$ ), м <sup>2</sup>	0 кв.м
6.	Предельные минимальный и максимальный размеры земельного участка ( $P_{\text{мин}}$ и $P_{\text{макс}}$ ), м <sup>2</sup>	–
7.	Вид (виды) разрешенного использования	–
7.1	Дополнительные сведения об использовании земельного участка	–
8.	Кадастровый или иной государственный учетный номер (инвентарный) здания, сооружения, объекта незавершенного строительства, расположенного на земельном участке	43:25:310141:89
9.	Сведения о земельных участках (землях общего пользования, территории общего пользования), посредством которых обеспечивается доступ	–
10.	Иные сведения	–

**4. Пояснения к сведениям об уточняемом земельном участке с кадастровым номером:**

[43:25:310141:33](#)

1.	–
----	---



**Описание местоположения зданий, сооружений,  
объектов незавершенного строительства на земельном участке**

1. Сведения о характерных точках контура объекта недвижимости с кадастровым номером 43:25:310141:36

Система координат МСК-43, зона 1

Зона № 1

Обозначение характерных точек контура	Содержатся в Едином государственном реестре недвижимости			Определены в ходе выполнения комплексных кадастровых работ			Метод определения координат	Формулы, примененные для расчета средней квадратической погрешности определения координат характерных точек ( $M_i$ ), м, с подставленными в такие формулы значениями и итоговые (вычисленные) значения $M_t$ , м
	Координаты, м		Радиус, м	Координаты, м		Радиус, м		
	X	Y	R	X	Y	R		
1	2	3	4	5	6	7	8	9
h201O	–	–	–	576763. 86	1326821 .39	–	Метод спутниковых геодезических измерений (определений)	$M_t=0.10$
h202O	–	–	–	576760. 65	1326829 .80	–	Метод спутниковых геодезических измерений (определений)	$M_t=0.10$
h203O	–	–	–	576755. 70	1326827 .91	–	Метод спутниковых геодезических измерений (определений)	$M_t=0.10$
h204O	–	–	–	576758. 91	1326819 .50	–	Метод спутниковых геодезических измерений (определений)	$M_t=0.10$
h201O	–	–	–	576763. 86	1326821 .39	–	Метод спутниковых геодезических измерений (определений)	$M_t=0.10$

2. Сведения о характеристиках объекта недвижимости с кадастровым номером 43:25:310141:36

№ п/п	Наименование характеристики	Значение характеристики
1	2	3
1.	Вид объекта недвижимости	Здание
2.	Ранее присвоенный государственный учетный номер (инвентарный) здания, сооружения, объекта незавершенного строительства	–
3.	Кадастровый номер земельного участка (земельных участков), в границах которого (которых) расположены здание, сооружение, объект незавершенного строительства	43:25:310141:30
4.	Уникальный учетный номер кадастрового квартала, в границах которого расположены здание, сооружение, объект незавершенного строительства	43:25:310141
5.	Адрес здания, сооружения, объекта незавершенного строительства	обл. Кировская, р-н Орловский, г Орлов, пер Механизаторов, д 6
5.1	Сведения о местоположении здания, сооружения, объекта незавершенного строительства (при отсутствии адреса) в структурированном в соответствии с федеральной информационной адресной системой виде	–
5.2	Дополнительные сведения о местоположении	–
6.	Иные сведения	–
<b>3. Пояснения к сведениям об объекте недвижимости с кадастровым номером <u>43:25:310141:36</u></b>		
1.	–	

**Описание местоположения зданий, сооружений,  
объектов незавершенного строительства на земельном участке**

1. Сведения о характерных точках контура объекта недвижимости с кадастровым номером 43:25:310141:39

Система координат МСК-43, зона 1

Зона № 1

Обозначение характерных точек контура	Содержатся в Едином государственном реестре недвижимости			Определены в ходе выполнения комплексных кадастровых работ			Метод определения координат	Формулы, примененные для расчета средней квадратической погрешности определения координат характерных точек ( $M_t$ ), м, с подставленными в такие формулы значениями и итоговые (вычисленные) значения $M_t$ , м
	Координаты, м		Радиус, м	Координаты, м		Радиус, м		
	X	Y	R	X	Y	R		
1	2	3	4	5	6	7	8	9
h2050	-	-	-	576749. 16	1326762 .47	-	Метод спутниковых геодезических измерений (определений)	$M_t=0.10$
h2060	-	-	-	576746. 32	1326771 .53	-	Метод спутниковых геодезических измерений (определений)	$M_t=0.10$
h2070	-	-	-	576732. 71	1326767 .27	-	Метод спутниковых геодезических измерений (определений)	$M_t=0.10$
h2080	-	-	-	576735. 55	1326758 .20	-	Метод спутниковых геодезических измерений (определений)	$M_t=0.10$
h2050	-	-	-	576749. 16	1326762 .47	-	Метод спутниковых геодезических измерений (определений)	$M_t=0.10$

2. Сведения о характеристиках объекта недвижимости с кадастровым номером 43:25:310141:39

№ п/п	Наименование характеристики	Значение характеристики
1	2	3
1.	Вид объекта недвижимости	Здание
2.	Ранее присвоенный государственный учетный номер (инвентарный) здания, сооружения, объекта незавершенного строительства	–
3.	Кадастровый номер земельного участка (земельных участков), в границах которого (которых) расположены здание, сооружение, объект незавершенного строительства	43:25:310141:28
4.	Уникальный учетный номер кадастрового квартала, в границах которого расположены здание, сооружение, объект незавершенного строительства	43:25:310141
5.	Адрес здания, сооружения, объекта незавершенного строительства	обл. Кировская, р-н Орловский, г Орлов, пер Механизаторов, д 5
5.1	Сведения о местоположении здания, сооружения, объекта незавершенного строительства (при отсутствии адреса) в структурированном в соответствии с федеральной информационной адресной системой виде	–
5.2	Дополнительные сведения о местоположении	–
6.	Иные сведения	–
<b>3. Пояснения к сведениям об объекте недвижимости с кадастровым номером <u>43:25:310141:39</u></b>		
1.	–	

**Описание местоположения зданий, сооружений,  
объектов незавершенного строительства на земельном участке**

1. Сведения о характерных точках контура объекта недвижимости с кадастровым номером 43:25:310141:40

Система координат МСК-43, зона 1

Зона № 1

Обозначение характерных точек контура	Содержатся в Едином государственном реестре недвижимости			Определены в ходе выполнения комплексных кадастровых работ			Метод определения координат	Формулы, примененные для расчета средней квадратической погрешности определения координат характерных точек ( $M_t$ ), м, с подставленными в такие формулы значениями и итоговые (вычисленные) значения $M_t$ , м
	Координаты, м		Радиус, м	Координаты, м		Радиус, м		
	X	Y	R	X	Y	R		
1	2	3	4	5	6	7	8	9
h209O	-	-	-	576769. 92	1326797 .32	-	Метод спутниковых геодезических измерений (определений)	$M_t=0.10$
h210O	-	-	-	576766. 23	1326806 .56	-	Метод спутниковых геодезических измерений (определений)	$M_t=0.10$
h211O	-	-	-	576761. 12	1326804 .52	-	Метод спутниковых геодезических измерений (определений)	$M_t=0.10$
h212O	-	-	-	576764. 82	1326795 .28	-	Метод спутниковых геодезических измерений (определений)	$M_t=0.10$
h209O	-	-	-	576769. 92	1326797 .32	-	Метод спутниковых геодезических измерений (определений)	$M_t=0.10$

2. Сведения о характеристиках объекта недвижимости с кадастровым номером 43:25:310141:40

№ п/п	Наименование характеристики	Значение характеристики
1	2	3
1.	Вид объекта недвижимости	Здание
2.	Ранее присвоенный государственный учетный номер (инвентарный) здания, сооружения, объекта незавершенного строительства	–
3.	Кадастровый номер земельного участка (земельных участков), в границах которого (которых) расположены здание, сооружение, объект незавершенного строительства	43:25:310141:29
4.	Уникальный учетный номер кадастрового квартала, в границах которого расположены здание, сооружение, объект незавершенного строительства	43:25:310141
5.	Адрес здания, сооружения, объекта незавершенного строительства	обл. Кировская, р-н Орловский, г Орлов, пер Механизаторов, д 7
5.1	Сведения о местоположении здания, сооружения, объекта незавершенного строительства (при отсутствии адреса) в структурированном в соответствии с федеральной информационной адресной системой виде	–
5.2	Дополнительные сведения о местоположении	–
6.	Иные сведения	–
<b>3. Пояснения к сведениям об объекте недвижимости с кадастровым номером <u>43:25:310141:40</u></b>		
1.	–	

**Описание местоположения зданий, сооружений,  
объектов незавершенного строительства на земельном участке**

1. Сведения о характерных точках контура объекта недвижимости с кадастровым номером 43:25:310141:41

Система координат МСК-43, зона 1

Зона № 1

Обозначение характерных точек контура	Содержатся в Едином государственном реестре недвижимости			Определены в ходе выполнения комплексных кадастровых работ			Метод определения координат	Формулы, примененные для расчета средней квадратической погрешности определения координат характерных точек ( $M_t$ ), м, с подставленными в такие формулы значениями и итоговые (вычисленные) значения $M_t$ , м
	Координаты, м		Радиус, м	Координаты, м		Радиус, м		
	X	Y	R	X	Y	R		
1	2	3	4	5	6	7	8	9
43:25:310141:41(1)	-	-	-	-	-	-	-	-
n2130	-	-	-	576743.38	1326631.38	-	Метод спутниковых геодезических измерений (определений)	$M_t=0.10$
n2140	-	-	-	576738.31	1326645.71	-	Метод спутниковых геодезических измерений (определений)	$M_t=0.10$
n2150	-	-	-	576729.73	1326642.68	-	Метод спутниковых геодезических измерений (определений)	$M_t=0.10$
n2160	-	-	-	576734.80	1326628.35	-	Метод спутниковых геодезических измерений (определений)	$M_t=0.10$
n2130	-	-	-	576743.38	1326631.38	-	Метод спутниковых геодезических измерений	$M_t=0.10$

							(определений)	
43:25:3101 41:41(2)	-	-	-	-	-	-	-	-
н217О	-	-	-	576743. 38	1326631 .38	-	Метод спутниковых геодезических измерений (определений)	Mt=0.10
н218О	-	-	-	576738. 31	1326645 .71	-	Метод спутниковых геодезических измерений (определений)	Mt=0.10
н219О	-	-	-	576729. 73	1326642 .68	-	Метод спутниковых геодезических измерений (определений)	Mt=0.10
н220О	-	-	-	576734. 80	1326628 .35	-	Метод спутниковых геодезических измерений (определений)	Mt=0.10
н217О	-	-	-	576743. 38	1326631 .38	-	Метод спутниковых геодезических измерений (определений)	Mt=0.10

**2. Сведения о характеристиках объекта недвижимости с кадастровым номером 43:25:310141:41**

№ п/п	Наименование характеристики	Значение характеристики
1	2	3
1.	Вид объекта недвижимости	Здание
2.	Ранее присвоенный государственный учетный номер (инвентарный) здания, сооружения, объекта незавершенного строительства	-
3.	Кадастровый номер земельного участка (земельных участков), в границах которого (которых) расположены здание, сооружение, объект незавершенного строительства	43:25:310141:1
4.	Уникальный учетный номер кадастрового квартала, в границах которого расположены здание, сооружение, объект незавершенного строительства	43:25:310141
5.	Адрес здания, сооружения, объекта незавершенного строительства	обл. Кировская, р-н Орловский, г Орлов, пер Дорожников, д 6
5.1	Сведения о местоположении здания, сооружения, объекта незавершенного строительства (при отсутствии адреса) в структурированном в соответствии с федеральной информационной адресной системой виде	-
5.2	Дополнительные сведения о местоположении	-
6.	Иные сведения	-

**3. Пояснения к сведениям об объекте недвижимости с кадастровым номером 43:25:310141:41**

1.	-
----	---



**Описание местоположения зданий, сооружений,  
объектов незавершенного строительства на земельном участке**

1. Сведения о характерных точках контура объекта недвижимости с кадастровым номером 43:25:310141:42

Система координат МСК-43, зона 1

Зона № 1

Обозначение характерных точек контура	Содержатся в Едином государственном реестре недвижимости			Определены в ходе выполнения комплексных кадастровых работ			Метод определения координат	Формулы, примененные для расчета средней квадратической погрешности определения координат характерных точек ( $M_t$ ), м, с подставленными в такие формулы значениями и итоговые (вычисленные) значения $M_t$ , м
	Координаты, м		Радиус, м	Координаты, м		Радиус, м		
	X	Y	R	X	Y	R		
1	2	3	4	5	6	7	8	9
43:25:310141:42(1)	-	-	-	-	-	-	-	-
n221O	-	-	-	576791.64	1326696.33	-	Метод спутниковых геодезических измерений (определений)	$M_t=0.10$
n222O	-	-	-	576787.39	1326708.88	-	Метод спутниковых геодезических измерений (определений)	$M_t=0.10$
n223O	-	-	-	576778.29	1326705.80	-	Метод спутниковых геодезических измерений (определений)	$M_t=0.10$
n224O	-	-	-	576782.55	1326693.25	-	Метод спутниковых геодезических измерений (определений)	$M_t=0.10$
n221O	-	-	-	576791.64	1326696.33	-	Метод спутниковых геодезических измерений	$M_t=0.10$

							(определений)	
43:25:3101 41:42(2)	-	-	-	-	-	-	-	-
н225О	-	-	-	576791. 64	1326696 .33	-	Метод спутниковых геодезических измерений (определений)	Mt=0.10
н226О	-	-	-	576787. 39	1326708 .88	-	Метод спутниковых геодезических измерений (определений)	Mt=0.10
н227О	-	-	-	576778. 29	1326705 .80	-	Метод спутниковых геодезических измерений (определений)	Mt=0.10
н228О	-	-	-	576782. 55	1326693 .25	-	Метод спутниковых геодезических измерений (определений)	Mt=0.10
н225О	-	-	-	576791. 64	1326696 .33	-	Метод спутниковых геодезических измерений (определений)	Mt=0.10

**2. Сведения о характеристиках объекта недвижимости с кадастровым номером 43:25:310141:42**

№ п/п	Наименование характеристики	Значение характеристики
1	2	3
1.	Вид объекта недвижимости	Здание
2.	Ранее присвоенный государственный учетный номер (инвентарный) здания, сооружения, объекта незавершенного строительства	-
3.	Кадастровый номер земельного участка (земельных участков), в границах которого (которых) расположены здание, сооружение, объект незавершенного строительства	43:25:310141:23
4.	Уникальный учетный номер кадастрового квартала, в границах которого расположены здание, сооружение, объект незавершенного строительства	43:25:310141
5.	Адрес здания, сооружения, объекта незавершенного строительства	обл. Кировская, р-н Орловский, г Орлов, пер Дорожников, д 1
5.1	Сведения о местоположении здания, сооружения, объекта незавершенного строительства (при отсутствии адреса) в структурированном в соответствии с федеральной информационной адресной системой виде	-
5.2	Дополнительные сведения о местоположении	-
6.	Иные сведения	-

**3. Пояснения к сведениям об объекте недвижимости с кадастровым номером 43:25:310141:42**

1.	-
----	---

**Описание местоположения зданий, сооружений,  
объектов незавершенного строительства на земельном участке**

1. Сведения о характерных точках контура объекта недвижимости с кадастровым номером 43:25:310141:43

Система координат МСК-43, зона 1

Зона № 1

Обозначение характерных точек контура	Содержатся в Едином государственном реестре недвижимости			Определены в ходе выполнения комплексных кадастровых работ			Метод определения координат	Формулы, примененные для расчета средней квадратической погрешности определения координат характерных точек ( $M_t$ ), м, с подставленными в такие формулы значениями и итоговые (вычисленные) значения $M_t$ , м
	Координаты, м		Радиус, м	Координаты, м		Радиус, м		
	X	Y	R	X	Y	R		
1	2	3	4	5	6	7	8	9
43:25:310141:43(1)	-	-	-	-	-	-	-	-
n2290	-	-	-	576806.46	1326654.23	-	Метод спутниковых геодезических измерений (определений)	$M_t=0.10$
n2300	-	-	-	576802.31	1326666.50	-	Метод спутниковых геодезических измерений (определений)	$M_t=0.10$
n2310	-	-	-	576792.93	1326663.32	-	Метод спутниковых геодезических измерений (определений)	$M_t=0.10$
n2320	-	-	-	576797.08	1326651.06	-	Метод спутниковых геодезических измерений (определений)	$M_t=0.10$
n2290	-	-	-	576806.46	1326654.23	-	Метод спутниковых геодезических измерений	$M_t=0.10$

							(определений)	
43:25:3101 41:43(2)	-	-	-	-	-	-	-	-
н233О	-	-	-	576806. 46	1326654 .23	-	Метод спутниковых геодезических измерений (определений)	Mt=0.10
н234О	-	-	-	576802. 31	1326666 .50	-	Метод спутниковых геодезических измерений (определений)	Mt=0.10
н235О	-	-	-	576792. 93	1326663 .32	-	Метод спутниковых геодезических измерений (определений)	Mt=0.10
н236О	-	-	-	576797. 08	1326651 .06	-	Метод спутниковых геодезических измерений (определений)	Mt=0.10
н233О	-	-	-	576806. 46	1326654 .23	-	Метод спутниковых геодезических измерений (определений)	Mt=0.10

**2. Сведения о характеристиках объекта недвижимости с кадастровым номером 43:25:310141:43**

№ п/п	Наименование характеристики	Значение характеристики
1	2	3
1.	Вид объекта недвижимости	Здание
2.	Ранее присвоенный государственный учетный номер (инвентарный) здания, сооружения, объекта незавершенного строительства	-
3.	Кадастровый номер земельного участка (земельных участков), в границах которого (которых) расположены здание, сооружение, объект незавершенного строительства	43:25:310141:3
4.	Уникальный учетный номер кадастрового квартала, в границах которого расположены здание, сооружение, объект незавершенного строительства	43:25:310141
5.	Адрес здания, сооружения, объекта незавершенного строительства	обл. Кировская, р-н Орловский, г Орлов, пер Дорожников, д 2
5.1	Сведения о местоположении здания, сооружения, объекта незавершенного строительства (при отсутствии адреса) в структурированном в соответствии с федеральной информационной адресной системой виде	-
5.2	Дополнительные сведения о местоположении	-
6.	Иные сведения	-

**3. Пояснения к сведениям об объекте недвижимости с кадастровым номером 43:25:310141:43**

1.	-
----	---

**Описание местоположения зданий, сооружений,  
объектов незавершенного строительства на земельном участке**

1. Сведения о характерных точках контура объекта недвижимости с кадастровым номером 43:25:310141:44

Система координат МСК-43, зона 1

Зона № 1

Обозначение характерных точек контура	Содержатся в Едином государственном реестре недвижимости			Определены в ходе выполнения комплексных кадастровых работ			Метод определения координат	Формулы, примененные для расчета средней квадратической погрешности определения координат характерных точек ( $M_t$ ), м, с подставленными в такие формулы значениями и итоговые (вычисленные) значения $M_t$ , м
	Координаты, м		Радиус, м	Координаты, м		Радиус, м		
	X	Y	R	X	Y	R		
1	2	3	4	5	6	7	8	9
43:25:310141:44(1)	-	-	-	-	-	-	-	-
n2370	-	-	-	576763.66	1326687.38	-	Метод спутниковых геодезических измерений (определений)	$M_t=0.10$
n2380	-	-	-	576759.16	1326699.41	-	Метод спутниковых геодезических измерений (определений)	$M_t=0.10$
n2390	-	-	-	576750.21	1326696.07	-	Метод спутниковых геодезических измерений (определений)	$M_t=0.10$
n2400	-	-	-	576754.72	1326684.03	-	Метод спутниковых геодезических измерений (определений)	$M_t=0.10$
n2370	-	-	-	576763.66	1326687.38	-	Метод спутниковых геодезических измерений	$M_t=0.10$

							(определений)	
43:25:3101 41:44(2)	-	-	-	-	-	-	-	-
н241О	-	-	-	576763. 66	1326687 .38	-	Метод спутниковых геодезических измерений (определений)	Mt=0.10
н242О	-	-	-	576759. 16	1326699 .41	-	Метод спутниковых геодезических измерений (определений)	Mt=0.10
н243О	-	-	-	576750. 21	1326696 .07	-	Метод спутниковых геодезических измерений (определений)	Mt=0.10
н244О	-	-	-	576754. 72	1326684 .03	-	Метод спутниковых геодезических измерений (определений)	Mt=0.10
н241О	-	-	-	576763. 66	1326687 .38	-	Метод спутниковых геодезических измерений (определений)	Mt=0.10

**2. Сведения о характеристиках объекта недвижимости с кадастровым номером 43:25:310141:44**

№ п/п	Наименование характеристики	Значение характеристики
1	2	3
1.	Вид объекта недвижимости	Здание
2.	Ранее присвоенный государственный учетный номер (инвентарный) здания, сооружения, объекта незавершенного строительства	-
3.	Кадастровый номер земельного участка (земельных участков), в границах которого (которых) расположены здание, сооружение, объект незавершенного строительства	43:25:310141:6
4.	Уникальный учетный номер кадастрового квартала, в границах которого расположены здание, сооружение, объект незавершенного строительства	43:25:310141
5.	Адрес здания, сооружения, объекта незавершенного строительства	обл. Кировская, р-н Орловский, г Орлов, пер Дорожников, д 3
5.1	Сведения о местоположении здания, сооружения, объекта незавершенного строительства (при отсутствии адреса) в структурированном в соответствии с федеральной информационной адресной системой виде	-
5.2	Дополнительные сведения о местоположении	-
6.	Иные сведения	-

**3. Пояснения к сведениям об объекте недвижимости с кадастровым номером 43:25:310141:44**

1.	-
----	---

**Описание местоположения зданий, сооружений,  
объектов незавершенного строительства на земельном участке**

1. Сведения о характерных точках контура объекта недвижимости с кадастровым номером 43:25:310141:45

Система координат МСК-43, зона 1

Зона № 1

Обозначение характерных точек контура	Содержатся в Едином государственном реестре недвижимости			Определены в ходе выполнения комплексных кадастровых работ			Метод определения координат	Формулы, примененные для расчета средней квадратической погрешности определения координат характерных точек ( $M_t$ ), м, с подставленными в такие формулы значениями и итоговые (вычисленные) значения $M_t$ , м
	Координаты, м		Радиус, м	Координаты, м		Радиус, м		
	X	Y	R	X	Y	R		
1	2	3	4	5	6	7	8	9
43:25:310141:45(1)	-	-	-	-	-	-	-	-
н2450	-	-	-	576778.75	1326645.29	-	Метод спутниковых геодезических измерений (определений)	$M_t=0.10$
н2460	-	-	-	576774.60	1326657.61	-	Метод спутниковых геодезических измерений (определений)	$M_t=0.10$
н2470	-	-	-	576765.22	1326654.45	-	Метод спутниковых геодезических измерений (определений)	$M_t=0.10$
н2480	-	-	-	576769.37	1326642.13	-	Метод спутниковых геодезических измерений (определений)	$M_t=0.10$
н2450	-	-	-	576778.75	1326645.29	-	Метод спутниковых геодезических измерений	$M_t=0.10$

							(определений)	
43:25:3101 41:45(2)	-	-	-	-	-	-	-	-
н2490	-	-	-	576778. 75	1326645 .29	-	Метод спутниковых геодезических измерений (определений)	Mt=0.10
н2500	-	-	-	576774. 60	1326657 .61	-	Метод спутниковых геодезических измерений (определений)	Mt=0.10
н2510	-	-	-	576765. 22	1326654 .45	-	Метод спутниковых геодезических измерений (определений)	Mt=0.10
н2520	-	-	-	576769. 37	1326642 .13	-	Метод спутниковых геодезических измерений (определений)	Mt=0.10
н2490	-	-	-	576778. 75	1326645 .29	-	Метод спутниковых геодезических измерений (определений)	Mt=0.10

**2. Сведения о характеристиках объекта недвижимости с кадастровым номером 43:25:310141:45**

№ п/п	Наименование характеристики	Значение характеристики
1	2	3
1.	Вид объекта недвижимости	Здание
2.	Ранее присвоенный государственный учетный номер (инвентарный) здания, сооружения, объекта незавершенного строительства	-
3.	Кадастровый номер земельного участка (земельных участков), в границах которого (которых) расположены здание, сооружение, объект незавершенного строительства	43:25:310141:2
4.	Уникальный учетный номер кадастрового квартала, в границах которого расположены здание, сооружение, объект незавершенного строительства	43:25:310141
5.	Адрес здания, сооружения, объекта незавершенного строительства	обл. Кировская, р-н Орловский, г Орлов, пер Дорожников, д 4
5.1	Сведения о местоположении здания, сооружения, объекта незавершенного строительства (при отсутствии адреса) в структурированном в соответствии с федеральной информационной адресной системой виде	-
5.2	Дополнительные сведения о местоположении	-
6.	Иные сведения	-

**3. Пояснения к сведениям об объекте недвижимости с кадастровым номером 43:25:310141:45**

1.	-
----	---



**Описание местоположения зданий, сооружений,  
объектов незавершенного строительства на земельном участке**

1. Сведения о характерных точках контура объекта недвижимости с кадастровым номером 43:25:310141:46

Система координат МСК-43, зона 1

Зона № 1

Обозначение характерных точек контура	Содержатся в Едином государственном реестре недвижимости			Определены в ходе выполнения комплексных кадастровых работ			Метод определения координат	Формулы, примененные для расчета средней квадратической погрешности определения координат характерных точек ( $M_i$ ), м, с подставленными в такие формулы значениями и итоговые (вычисленные) значения $M_t$ , м
	Координаты, м		Радиус, м	Координаты, м		Радиус, м		
	X	Y	R	X	Y	R		
1	2	3	4	5	6	7	8	9
43:25:310141:46(1)	-	-	-	-	-	-	-	-
n2530	-	-	-	576728.53	1326674.99	-	Метод спутниковых геодезических измерений (определений)	$M_t=0.10$
n2540	-	-	-	576724.38	1326686.89	-	Метод спутниковых геодезических измерений (определений)	$M_t=0.10$
n2550	-	-	-	576715.41	1326683.76	-	Метод спутниковых геодезических измерений (определений)	$M_t=0.10$
n2560	-	-	-	576719.56	1326671.87	-	Метод спутниковых геодезических измерений (определений)	$M_t=0.10$
n2530	-	-	-	576728.53	1326674.99	-	Метод спутниковых геодезических измерений	$M_t=0.10$

							(определений)	
43:25:3101 41:46(2)	-	-	-	-	-	-	-	-
н257О	-	-	-	576728. 53	1326674 .99	-	Метод спутниковых геодезических измерений (определений)	Mt=0.10
н258О	-	-	-	576724. 38	1326686 .89	-	Метод спутниковых геодезических измерений (определений)	Mt=0.10
н259О	-	-	-	576715. 41	1326683 .76	-	Метод спутниковых геодезических измерений (определений)	Mt=0.10
н260О	-	-	-	576719. 56	1326671 .87	-	Метод спутниковых геодезических измерений (определений)	Mt=0.10
н257О	-	-	-	576728. 53	1326674 .99	-	Метод спутниковых геодезических измерений (определений)	Mt=0.10

**2. Сведения о характеристиках объекта недвижимости с кадастровым номером 43:25:310141:46**

№ п/п	Наименование характеристики	Значение характеристики
1	2	3
1.	Вид объекта недвижимости	Здание
2.	Ранее присвоенный государственный учетный номер (инвентарный) здания, сооружения, объекта незавершенного строительства	-
3.	Кадастровый номер земельного участка (земельных участков), в границах которого (которых) расположены здание, сооружение, объект незавершенного строительства	43:25:310141:22
4.	Уникальный учетный номер кадастрового квартала, в границах которого расположены здание, сооружение, объект незавершенного строительства	43:25:310141
5.	Адрес здания, сооружения, объекта незавершенного строительства	обл. Кировская, р-н Орловский, г Орлов, пер Дорожников, д 5
5.1	Сведения о местоположении здания, сооружения, объекта незавершенного строительства (при отсутствии адреса) в структурированном в соответствии с федеральной информационной адресной системой виде	-
5.2	Дополнительные сведения о местоположении	-
6.	Иные сведения	-

**3. Пояснения к сведениям об объекте недвижимости с кадастровым номером 43:25:310141:46**

1.	-
----	---

**Описание местоположения зданий, сооружений,  
объектов незавершенного строительства на земельном участке**

1. Сведения о характерных точках контура объекта недвижимости с кадастровым номером 43:25:310141:72

Система координат МСК-43, зона 1

Зона № 1

Обозначение характерных точек контура	Содержатся в Едином государственном реестре недвижимости			Определены в ходе выполнения комплексных кадастровых работ			Метод определения координат	Формулы, примененные для расчета средней квадратической погрешности определения координат характерных точек ( $M_t$ ), м, с подставленными в такие формулы значениями и итоговые (вычисленные) значения $M_t$ , м
	Координаты, м		Радиус, м	Координаты, м		Радиус, м		
	X	Y	R	X	Y	R		
1	2	3	4	5	6	7	8	9
43:25:310141:72(1)	-	-	-	-	-	-	-	-
н2610	-	-	-	576708.60	1326855.24	-	Метод спутниковых геодезических измерений (определений)	$M_t=0.10$
н2620	-	-	-	576707.39	1326868.33	-	Метод спутниковых геодезических измерений (определений)	$M_t=0.10$
н2630	-	-	-	576688.45	1326866.58	-	Метод спутниковых геодезических измерений (определений)	$M_t=0.10$
н2640	-	-	-	576689.66	1326853.49	-	Метод спутниковых геодезических измерений (определений)	$M_t=0.10$
н2610	-	-	-	576708.60	1326855.24	-	Метод спутниковых геодезических измерений	$M_t=0.10$

							(определений)	
43:25:3101 41:72(2)	-	-	-	-	-	-	-	-
н2650	-	-	-	576708. 60	1326855 .24	-	Метод спутниковых геодезических измерений (определений)	Mt=0.10
н2660	-	-	-	576707. 39	1326868 .33	-	Метод спутниковых геодезических измерений (определений)	Mt=0.10
н2670	-	-	-	576688. 45	1326866 .58	-	Метод спутниковых геодезических измерений (определений)	Mt=0.10
н2680	-	-	-	576689. 66	1326853 .49	-	Метод спутниковых геодезических измерений (определений)	Mt=0.10
н2650	-	-	-	576708. 60	1326855 .24	-	Метод спутниковых геодезических измерений (определений)	Mt=0.10

**2. Сведения о характеристиках объекта недвижимости с кадастровым номером 43:25:310141:72**

№ п/п	Наименование характеристики	Значение характеристики
1	2	3
1.	Вид объекта недвижимости	Здание
2.	Ранее присвоенный государственный учетный номер (инвентарный) здания, сооружения, объекта незавершенного строительства	-
3.	Кадастровый номер земельного участка (земельных участков), в границах которого (которых) расположены здание, сооружение, объект незавершенного строительства	43:25:310141:32
4.	Уникальный учетный номер кадастрового квартала, в границах которого расположены здание, сооружение, объект незавершенного строительства	43:25:310141
5.	Адрес здания, сооружения, объекта незавершенного строительства	обл. Кировская, р-н Орловский, г Орлов, пер Мелиораторов, д 4
5.1	Сведения о местоположении здания, сооружения, объекта незавершенного строительства (при отсутствии адреса) в структурированном в соответствии с федеральной информационной адресной системой виде	-
5.2	Дополнительные сведения о местоположении	-
6.	Иные сведения	-

**3. Пояснения к сведениям об объекте недвижимости с кадастровым номером 43:25:310141:72**

1.	-
----	---

**Описание местоположения зданий, сооружений,  
объектов незавершенного строительства на земельном участке**

**1. Сведения о характерных точках контура объекта недвижимости с кадастровым номером 43:25:310141:82**

Система координат МСК-43, зона 1

Зона № 1

Обозначение характерных точек контура	Содержатся в Едином государственном реестре недвижимости			Определены в ходе выполнения комплексных кадастровых работ			Метод определения координат	Формулы, примененные для расчета средней квадратической погрешности определения координат характерных точек ( $M_t$ ), м, с подставленными в такие формулы значениями и итоговые (вычисленные) значения $M_t$ , м
	Координаты, м		Радиус, м	Координаты, м		Радиус, м		
	X	Y	R	X	Y	R		
1	2	3	4	5	6	7	8	9
h269O	-	-	-	576758. 42	1326739 .61	-	Метод спутниковых геодезических измерений (определений)	$M_t=0.10$
h270O	-	-	-	576756. 19	1326746 .98	-	Метод спутниковых геодезических измерений (определений)	$M_t=0.10$
h271O	-	-	-	576749. 87	1326745 .07	-	Метод спутниковых геодезических измерений (определений)	$M_t=0.10$
h272O	-	-	-	576752. 10	1326737 .70	-	Метод спутниковых геодезических измерений (определений)	$M_t=0.10$
h269O	-	-	-	576758. 42	1326739 .61	-	Метод спутниковых геодезических измерений (определений)	$M_t=0.10$

**2. Сведения о характеристиках объекта недвижимости с кадастровым номером 43:25:310141:82**

№ п/п	Наименование характеристики	Значение характеристики
1	2	3
1.	Вид объекта недвижимости	Здание
2.	Ранее присвоенный государственный учетный номер (инвентарный) здания, сооружения, объекта незавершенного строительства	–
3.	Кадастровый номер земельного участка (земельных участков), в границах которого (которых) расположены здание, сооружение, объект незавершенного строительства	43:25:310141:25
4.	Уникальный учетный номер кадастрового квартала, в границах которого расположены здание, сооружение, объект незавершенного строительства	43:25:310141
5.	Адрес здания, сооружения, объекта незавершенного строительства	обл. Кировская, р-н Орловский, г Орлов, ул Варенцова, д 90а
5.1	Сведения о местоположении здания, сооружения, объекта незавершенного строительства (при отсутствии адреса) в структурированном в соответствии с федеральной информационной адресной системой виде	–
5.2	Дополнительные сведения о местоположении	–
6.	Иные сведения	–
<b>3. Пояснения к сведениям об объекте недвижимости с кадастровым номером <u>43:25:310141:82</u></b>		
1.	–	

**Описание местоположения зданий, сооружений,  
объектов незавершенного строительства на земельном участке**

1. Сведения о характерных точках контура объекта недвижимости с кадастровым номером 43:25:310141:89

Система координат МСК-43, зона 1

Зона № 1

Обозначение характерных точек контура	Содержатся в Едином государственном реестре недвижимости			Определены в ходе выполнения комплексных кадастровых работ			Метод определения координат	Формулы, примененные для расчета средней квадратической погрешности определения координат характерных точек ( $M_i$ ), м, с подставленными в такие формулы значениями и итоговые (вычисленные) значения $M_t$ , м
	Координаты, м		Радиус, м	Координаты, м		Радиус, м		
	X	Y	R	X	Y	R		
1	2	3	4	5	6	7	8	9
н2730	–	–	–	576681. 63	1326836 .38	–	Метод спутниковых геодезических измерений (определений)	$M_t=0.10$
н2740	–	–	–	576680. 52	1326845 .57	–	Метод спутниковых геодезических измерений (определений)	$M_t=0.10$
н2750	–	–	–	576675. 71	1326844 .99	–	Метод спутниковых геодезических измерений (определений)	$M_t=0.10$
н2760	–	–	–	576676. 82	1326835 .80	–	Метод спутниковых геодезических измерений (определений)	$M_t=0.10$
н2730	–	–	–	576681. 63	1326836 .38	–	Метод спутниковых геодезических измерений (определений)	$M_t=0.10$

2. Сведения о характеристиках объекта недвижимости с кадастровым номером 43:25:310141:89

№ п/п	Наименование характеристики	Значение характеристики
1	2	3
1.	Вид объекта недвижимости	Здание
2.	Ранее присвоенный государственный учетный номер (инвентарный) здания, сооружения, объекта незавершенного строительства	–
3.	Кадастровый номер земельного участка (земельных участков), в границах которого (которых) расположены здание, сооружение, объект незавершенного строительства	43:25:310141:33
4.	Уникальный учетный номер кадастрового квартала, в границах которого расположены здание, сооружение, объект незавершенного строительства	43:25:310141
5.	Адрес здания, сооружения, объекта незавершенного строительства	обл. Кировская, р-н Орловский, г Орлов, ул Варенцова, д 84
5.1	Сведения о местоположении здания, сооружения, объекта незавершенного строительства (при отсутствии адреса) в структурированном в соответствии с федеральной информационной адресной системой виде	–
5.2	Дополнительные сведения о местоположении	–
6.	Иные сведения	–
<b>3. Пояснения к сведениям об объекте недвижимости с кадастровым номером <u>43:25:310141:89</u></b>		
1.	–	



**Описание местоположения зданий, сооружений,  
объектов незавершенного строительства на земельном участке**

**1. Сведения о характерных точках контура объекта недвижимости с кадастровым номером 43:25:310111:252**

Система координат МСК-43, зона 1

Зона № 1

Обозначение характерных точек контура	Содержатся в Едином государственном реестре недвижимости			Определены в ходе выполнения комплексных кадастровых работ			Метод определения координат	Формулы, примененные для расчета средней квадратической погрешности определения координат характерных точек ( $M_i$ ), м, с подставленными в такие формулы значениями и итоговые (вычисленные) значения $M_t$ , м
	Координаты, м		Радиус, м	Координаты, м		Радиус, м		
	X	Y	R	X	Y	R		
1	2	3	4	5	6	7	8	9
н2770	-	-	-	576704. 41	1326722 .34	-	Метод спутниковых геодезических измерений (определений)	$M_t=0.10$
н2780	-	-	-	576702. 63	1326727 .65	-	Метод спутниковых геодезических измерений (определений)	$M_t=0.10$
н2790	-	-	-	576696. 75	1326725 .68	-	Метод спутниковых геодезических измерений (определений)	$M_t=0.10$
н2800	-	-	-	576698. 53	1326720 .37	-	Метод спутниковых геодезических измерений (определений)	$M_t=0.10$
н2770	-	-	-	576704. 41	1326722 .34	-	Метод спутниковых геодезических измерений (определений)	$M_t=0.10$

**2. Сведения о характеристиках объекта недвижимости с кадастровым номером 43:25:310111:252**

№ п/п	Наименование характеристики	Значение характеристики
1	2	3
1.	Вид объекта недвижимости	Здание
2.	Ранее присвоенный государственный учетный номер (инвентарный) здания, сооружения, объекта незавершенного строительства	–
3.	Кадастровый номер земельного участка (земельных участков), в границах которого (которых) расположены здание, сооружение, объект незавершенного строительства	43:25:310141:26
4.	Уникальный учетный номер кадастрового квартала, в границах которого расположены здание, сооружение, объект незавершенного строительства	43:25:310141
5.	Адрес здания, сооружения, объекта незавершенного строительства	обл. Кировская, р-н Орловский, г Орлов, ул Варенцова, д 90
5.1	Сведения о местоположении здания, сооружения, объекта незавершенного строительства (при отсутствии адреса) в структурированном в соответствии с федеральной информационной адресной системой виде	–
5.2	Дополнительные сведения о местоположении	–
6.	Иные сведения	–
<b>3. Пояснения к сведениям об объекте недвижимости с кадастровым номером <u>43:25:310111:252</u></b>		
1.	–	

**Описание местоположения зданий, сооружений,  
объектов незавершенного строительства на земельном участке**

**1. Сведения о характерных точках контура объекта недвижимости с кадастровым номером 43:25:310111:326**

Система координат МСК-43, зона 1

Зона № 1

Обозначение характерных точек контура	Содержатся в Едином государственном реестре недвижимости			Определены в ходе выполнения комплексных кадастровых работ			Метод определения координат	Формулы, примененные для расчета средней квадратической погрешности определения координат характерных точек ( $M_t$ ), м, с подставленными в такие формулы значениями и итоговые (вычисленные) значения $M_t$ , м
	Координаты, м		Радиус, м	Координаты, м		Радиус, м		
	X	Y	R	X	Y	R		
1	2	3	4	5	6	7	8	9
h281O	-	-	-	576685. 66	1326793 .83	-	Метод спутниковых геодезических измерений (определений)	$M_t=0.10$
h282O	-	-	-	576683. 74	1326799 .83	-	Метод спутниковых геодезических измерений (определений)	$M_t=0.10$
h283O	-	-	-	576674. 02	1326796 .72	-	Метод спутниковых геодезических измерений (определений)	$M_t=0.10$
h284O	-	-	-	576675. 94	1326790 .72	-	Метод спутниковых геодезических измерений (определений)	$M_t=0.10$
h281O	-	-	-	576685. 66	1326793 .83	-	Метод спутниковых геодезических измерений (определений)	$M_t=0.10$

**2. Сведения о характеристиках объекта недвижимости с кадастровым номером 43:25:310111:326**

№ п/п	Наименование характеристики	Значение характеристики
1	2	3
1.	Вид объекта недвижимости	Здание
2.	Ранее присвоенный государственный учетный номер (инвентарный) здания, сооружения, объекта незавершенного строительства	–
3.	Кадастровый номер земельного участка (земельных участков), в границах которого (которых) расположены здание, сооружение, объект незавершенного строительства	43:25:310141:18
4.	Уникальный учетный номер кадастрового квартала, в границах которого расположены здание, сооружение, объект незавершенного строительства	43:25:310141
5.	Адрес здания, сооружения, объекта незавершенного строительства	обл. Кировская, р-н Орловский, г Орлов, ул Варенцова, д 86
5.1	Сведения о местоположении здания, сооружения, объекта незавершенного строительства (при отсутствии адреса) в структурированном в соответствии с федеральной информационной адресной системой виде	–
5.2	Дополнительные сведения о местоположении	–
6.	Иные сведения	–
<b>3. Пояснения к сведениям об объекте недвижимости с кадастровым номером <a href="#">43:25:310111:326</a></b>		
1.	–	

**Описание местоположения зданий, сооружений,  
объектов незавершенного строительства на земельном участке**

1. Сведения о характерных точках контура объекта недвижимости с кадастровым номером 43:25:31011:295

Система координат МСК-43, зона 1

Зона № 1

Обозначение характерных точек контура	Содержатся в Едином государственном реестре недвижимости		Определены в ходе выполнения комплексных кадастровых работ			Метод определения координат	Формулы, примененные для расчета средней квадратической погрешности определения координат характерных точек ( $M_i$ ), м, с подставленными в такие формулы значениями и итоговые (вычисленные) значения $M_t$ , м	
	Координаты, м		Координаты, м		Радиус, м			
	X	Y	X	Y	R			
1	2	3	4	5	6	7	8	9
43:25:31011:295(1)	-	-	-	-	-	-	-	-
n2850	-	-	-	576758.07	1326860.65	-	Метод спутниковых геодезических измерений (определений)	$M_t=0.10$
n2860	-	-	-	576757.50	1326870.34	-	Метод спутниковых геодезических измерений (определений)	$M_t=0.10$
n2870	-	-	-	576744.52	1326869.57	-	Метод спутниковых геодезических измерений (определений)	$M_t=0.10$
n2880	-	-	-	576745.09	1326859.89	-	Метод спутниковых геодезических измерений (определений)	$M_t=0.10$
n2850	-	-	-	576758.07	1326860.65	-	Метод спутниковых геодезических измерений	$M_t=0.10$

							(определений)	
43:25:310111:295(2)	-	-	-	-	-	-	-	-
н2890	-	-	-	576758.07	1326860.65	-	Метод спутниковых геодезических измерений (определений)	Mt=0.10
н2900	-	-	-	576757.50	1326870.34	-	Метод спутниковых геодезических измерений (определений)	Mt=0.10
н2910	-	-	-	576744.52	1326869.57	-	Метод спутниковых геодезических измерений (определений)	Mt=0.10
н2920	-	-	-	576745.09	1326859.89	-	Метод спутниковых геодезических измерений (определений)	Mt=0.10
н2890	-	-	-	576758.07	1326860.65	-	Метод спутниковых геодезических измерений (определений)	Mt=0.10

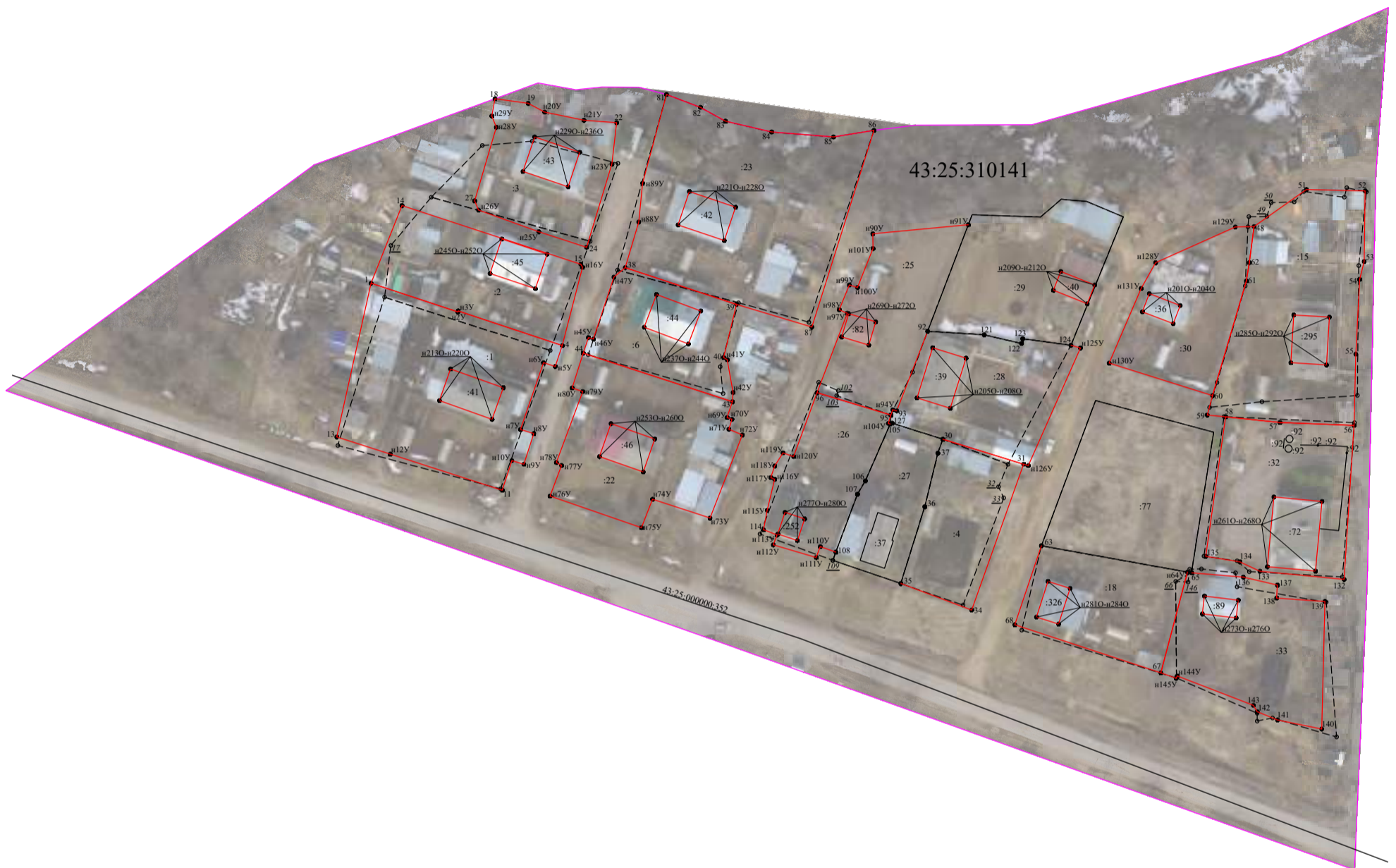
**2. Сведения о характеристиках объекта недвижимости с кадастровым номером 43:25:310111:295**

№ п/п	Наименование характеристики	Значение характеристики
1	2	3
1.	Вид объекта недвижимости	Здание
2.	Ранее присвоенный государственный учетный номер (инвентарный) здания, сооружения, объекта незавершенного строительства	-
3.	Кадастровый номер земельного участка (земельных участков), в границах которого (которых) расположены здание, сооружение, объект незавершенного строительства	43:25:310141:15
4.	Уникальный учетный номер кадастрового квартала, в границах которого расположены здание, сооружение, объект незавершенного строительства	43:25:310141
5.	Адрес здания, сооружения, объекта незавершенного строительства	обл. Кировская, р-н Орловский, г Орлов, пер Мелиораторов, д 2
5.1	Сведения о местоположении здания, сооружения, объекта незавершенного строительства (при отсутствии адреса) в структурированном в соответствии с федеральной информационной адресной системой виде	-
5.2	Дополнительные сведения о местоположении	-
6.	Иные сведения	-

**3. Пояснения к сведениям об объекте недвижимости с кадастровым номером 43:25:310111:295**

1.	-
----	---

# Схема границ земельных участков



## Условные обозначения:

— граница кадастрового квартала

— граница населенного пункта

— существующая часть границы земельного участка, сведения о которой достаточны для определения ее местоположения

- - - существующая часть границы земельного участка, сведения о которой не достаточны для определения ее местоположения

— уточненная часть границы, сведения о которой достаточны для определения ее местоположения

•<sup>n90Y</sup> - характерная точка границы земельного участка, сведения о которой достаточны для определения ее местоположения

◦ - характерная точка границы земельного участка, сведения о которой не достаточны для определения ее местоположения

•<sup>n900</sup> - характерная точка контура объекта капитального строительства, сведения о которой достаточны для определения ее местоположения

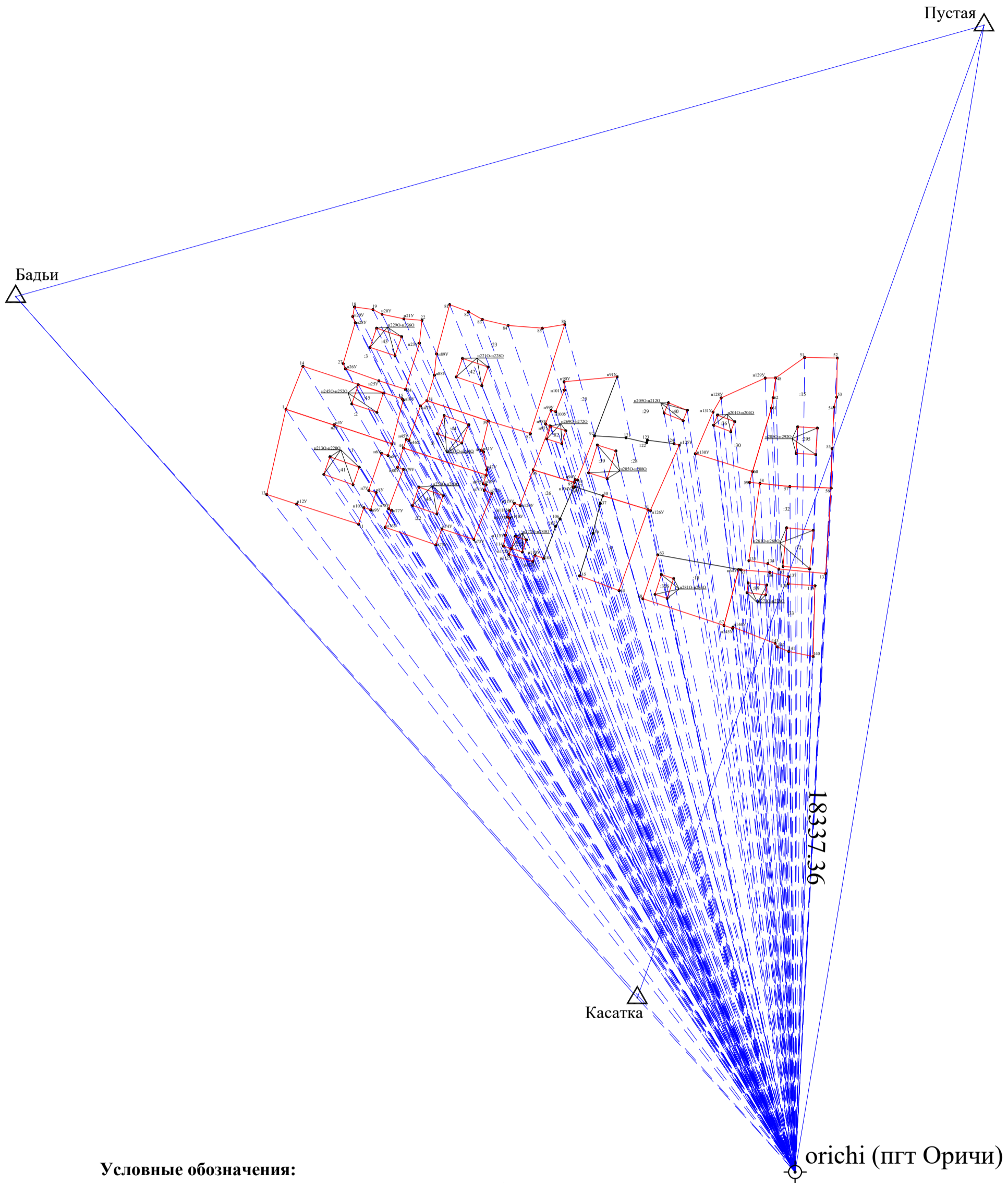
— часть контура здания, сооружения, объекта незавершенного строительства, сведения о котором в ЕГРН являются уточненными.

— часть контура здания, сооружения, объекта незавершенного строительства, образованная проекцией новой наземной строительной конструкции

- - - часть контура здания, сооружения, объекта незавершенного строительства, образованная проекцией новой надземной строительной конструкции

- - - - часть контура здания, сооружения, объекта незавершенного строительства, образованная проекцией новой подземной строительной конструкции

# Схема геодезических построений



## Условные обозначения:

- - направление от пунктов ГГС при спутниковых наблюдениях в режиме статики.
- - - - - - направление от пунктов ГГС до точек съемки при многократных спутниковых наблюдениях в режиме RTK
- исходный пункт ГГС
- точка съемочного обоснования - постоянно действующая станция
- существующая часть границы земельного участка, сведения о которой достаточны для определения ее местоположения
- уточненная часть границы, сведения о которой достаточны для определения ее местоположения
- n190 • - характерная точка границы земельного участка, сведения о которой достаточны для определения ее местоположения
- n2890 • - характерная точка контура объекта капитального строительства, сведения о которой достаточны для определения ее местоположения
- часть контура здания, сооружения, объекта незавершенного строительства, сведения о котором в ЕГРН являются уточненными.
- часть контура здания, сооружения, объекта незавершенного строительства, образованная проекцией новой наземной строительной конструкции
- часть контура здания, сооружения, объекта незавершенного строительства, образованная проекцией новой надземной строительной конструкции
- часть контура здания, сооружения, объекта незавершенного строительства, образованная проекцией новой подземной строительной конструкции



**АКТ СОГЛАСОВАНИЯ  
местоположения границ земельных участков  
при выполнении комплексных кадастровых работ**

43:25:310141

наименование субъекта Российской Федерации, муниципального образования, населенного пункта, уникальные учетные номера кадастровых кварталов, а также иные сведения, позволяющие определить местоположение территории, на которой выполняются комплексные кадастровые работы

№ п/п	Обозначение части (характерной точки) границы		Результат согласования (согласовано/с порное)	Кадастровые номера или обозначения смежных земельных участков	Сведения о лице, представившем возражения	Реквизиты вступившего в законную силу судебного акта
	от т.	до т.				
1	2	3	4	5	6	7
1	1	4	Согласовано	43:25:310141:1 43:25:310141:2	-	-
2	30	31	Согласовано	43:25:310141:4 43:25:310141:28	-	-
3	38	39	Согласовано	43:25:310141:6 43:25:310141:23	-	-
4	43	44	Согласовано	43:25:310141:6 43:25:310141:22	-	-
5	56	58	Согласовано	43:25:310141:15 43:25:310141:32	-	-
6	48	60	Согласовано	43:25:310141:15 43:25:310141:30	-	-
7	н64У	67	Согласовано	43:25:310141:18 43:25:310141:33	-	-
8	92	95	Согласовано	43:25:310141:25 43:25:310141:28	-	-
9	95	96	Согласовано	43:25:310141:25 43:25:310141:26	-	-
10	95	105	Согласовано	43:25:310141:26 43:25:310141:28	-	-

Председатель согласительной комиссии:

м.п.

\_\_\_\_\_ (подпись)

\_\_\_\_\_ (фамилия, инициалы)

# **ИНФОРМАЦИОННЫЙ БЮЛЛЕТЕНЬ**

**ОРГАНОВ МЕСТНОГО САМОУПРАВЛЕНИЯ  
МУНИЦИПАЛЬНОГО ОБРАЗОВАНИЯ  
ОРЛОВСКИЙ МУНИЦИПАЛЬНЫЙ РАЙОН  
КИРОВСКОЙ ОБЛАСТИ**

**(ОФИЦИАЛЬНОЕ ИЗДАНИЕ)**

**№ 7 (433)  
март 2023**

# Содержание

1	Постановление администрации Орловского района от 21.03.2023 № 6-п-гр «О внесении изменений в постановление главы Орловского района Кировской области от 12.11.2012 № 16-п-гр»
2	Постановление администрации Орловского района от 17.02.2023 № 117-п «Об утверждении порядка и условий предоставления дополнительной меры социальной поддержки членов семей военнослужащих в виде обеспечения твердым топливом»
3	Постановление администрации Орловского района от 27.02.2023 № 129-п «Об утверждении положения об организации снабжения населения твердым топливом (дровами) в сельских поселениях Орловского района.»
4	Постановление администрации Орловского района от 28.02.2023 № 134-п «Об утверждении административного регламента предоставления муниципальной услуги «Предоставление земельного участка, находящегося в муниципальной собственности, или государственная собственность на который не разграничена, на торгах»»
5	Постановление администрации Орловского района от 06.03.2023г № 149 -П «О внесении изменений в постановление администрации Орловского района от 15.12.2016 г. № 660»
6	Постановление администрации Орловского района от 06.03.2023 150-П «О внесении изменений в постановление администрации Орловского района от 23.04.2021 года № 254 – П»
7	Постановление администрации Орловского района от 07.03.2023 № 154 – П «О внесении изменений в постановление администрации Орловского района от 28.10.2014 № 679»
8	Постановление администрации Орловского района от 14.03.2023 № 161 - п «О внесении изменений в постановление администрации Орловского района №797 от 05.12.2018 года»
9	Постановление администрации Орловского района от 14.03.2023 163-п «Об организации отдыха, оздоровления и занятости детей и молодежи в Орловском районе»
10	Постановление администрации Орловского района от 14.03.2023 № 167-п «О внесении изменений в постановление администрации Орловского района от 03.02.2016 № 65»
11	Постановление администрации Орловского района от 17.03.2023 № 177-п «О введении временных ограничений движения транспортных средств по автомобильным дорогам общего пользования местного значения Орловского района Кировской области в весенний период 2023 года»

12	Постановление администрации Орловского района от 20.03.2023 № 178-п «Об утверждении административного регламента предоставления муниципальной услуги «Установление сервитута (публичного сервитута) в отношении земельного участка, находящегося в государственной или муниципальной собственности»»
13	Постановление администрации Орловского района от 22.03.2023 № 182-п «О внесении изменений в постановление администрации Орловского района от 06.09.2022 № 425-п»
14	Постановление администрации Орловского района от 22.03.2023 № 183-п «О внесении изменений в постановление администрации Орловского района от 24.06.2022 № 294-п»
15	Постановление администрации Орловского района от 22.03.2023 № 184 - п «О внесении изменений в постановление администрации Орловского района Кировской области от 19.07.2018 № 480-п»
16	Постановление администрации Орловского района от 23.03.2023 № 185- п «Об отмене постановления администрации Орловского района»
17	Извещение

Администрация Орловского района ПОСТАНОВЛЯЕТ:

1. Отменить постановление администрации Орловского района от 30.12.2022 № 763-п «О признании утратившими силу постановлений администрации Орловского района»

2. Управляющему делами администрации района Князеву И.А. опубликовать настоящее постановление в Информационном бюллетене органов местного самоуправления муниципального образования Орловский муниципальный район Кировской области.

3. Постановление вступает в силу с момента опубликования.

Глава администрации  
Орловского района

А.В.Аботуров

## Извещение

### о начале выполнения комплексных кадастровых работ

1. В период с « 27 » февраля 2023 г. по « 31 » декабря 2023 г. в отношении объектов недвижимости, расположенных на территории кадастровых кварталов 43:25:310140, 43:25:310141, 43:25:310142 Орловского района, Кировской области будут выполняться комплексные кадастровые работы в соответствии с муниципальным контрактом № 1-ККР/2023 от 27.02.2023 на выполнение комплексных кадастровых работ на территории Орловского района Кировской области, заключенным со стороны заказчика: Отделом по имуществу и земельным ресурсам администрации Орловского района Кировской области, почтовый адрес: 612270 Кировская обл., г. Орлов, ул. С.Халтурина, д.18, адрес электронной почты: imushorlov@mail.ru, номер контактного телефона: 8 (83365) 2-21-88, со стороны исполнителя: Общество с ограниченной ответственностью «ГеоКадастр43» (далее – ООО «ГеоКадастр43»); фамилия, имя, отчество (при наличии) кадастрового инженера: Мишарин Михаил Александрович;

наименование саморегулируемой организации кадастровых инженеров, членом которой является кадастровый инженер: саморегулируемая организация «Ассоциация кадастровых инженеров Поволжья» (СРО АКИ «Поволжья») регистрационный номер в государственном реестре саморегулируемых организаций кадастровых инженеров № 009 от 21.10.2016; свидетельство о членстве в саморегулируемой организации в сфере кадастровой деятельности № 0932 от 03.10.2016;

почтовый адрес: 610002, Кировская область, г. Киров, ул. Свободы, д.131, оф.9.

адрес электронной почты: info@geokad43.ru

номер контактного телефона: (88332) 75-86-95, 89539448800

2. Правообладатели объектов недвижимости, которые считаются в соответствии с частью 4 статьи 69 Федерального закона от 13 июля 2015 года № 218-ФЗ «О государственной регистрации недвижимости» ранее учтенными или сведения о которых в соответствии с частью 9 статьи 69 Федерального закона от 13 июля 2015 года № 218-ФЗ «О государственной регистрации недвижимости» могут быть внесены в Единый государственный реестр недвижимости как о ранее учтенных в случае отсутствия в Едином государственном реестре недвижимости сведений о таких объектах недвижимости, вправе предоставить указанному в пункте 1 извещения о начале выполнения комплексных кадастровых работ кадастровому инженеру – исполнителю комплексных кадастровых работ имеющиеся у них материалы и документы в отношении таких объектов недвижимости, а также заверенные в порядке, установленном частями 1 и 9 статьи 21 Федерального закона от 13 июля 2015 года № 218-ФЗ «О государственной регистрации недвижимости», копии документов, устанавливающих или подтверждающих права на указанные объекты недвижимости.

3. Правообладатели объектов недвижимости – земельных участков, зданий, сооружений, объектов незавершенного строительства в течение тридцати рабочих дней со дня опубликования извещения о начале выполнения комплексных кадастровых работ вправе предоставить кадастровому инженеру – исполнителю комплексных кадастровых работ, указанному в пункте 1 извещения о начале выполнения комплексных кадастровых работ, по

указанному в пункте 2 извещения о начале выполнения комплексных кадастровых работ адресу сведения об адресе электронной почты и (или) почтовом адресе, по которым осуществляется связь с лицом, чье право на объект недвижимости зарегистрировано, а также лицом, в пользу которого зарегистрировано ограничение права и обременение объекта недвижимости (далее – контактный адрес правообладателя), для внесения в Единый государственный реестр недвижимости сведений о контактном адресе правообладателя и последующего надлежащего уведомления таких лиц о завершении подготовки проекта карты-плана территории по результатам комплексных кадастровых работ и о проведении заседания согласительной комиссии по вопросу согласования местоположения границ земельных участков.

4. Правообладатели объектов недвижимости, расположенных на территории комплексных кадастровых работ, не вправе препятствовать выполнению комплексных кадастровых работ и обязаны обеспечить доступ к указанным объектам недвижимости исполнителю комплексных кадастровых работ в установленное графиком время.

5. График выполнения комплексных кадастровых работ:

**График выполнения комплексных кадастровых работ кадастровых кварталов  
43:25:310140, 43:25:310141, 43:25:310142**

Вид работ, место выполнения комплексных кадастровых работ	Дата выполнения комплексных кадастровых работ
1. Подготовительные работы: получение или сбор документов, содержащих необходимые для выполнения комплексных кадастровых работ исходные данные.	27.02.2023 – 01.07.2023
2. Уведомление правообладателей объектов недвижимости, являющихся в соответствии с частью 1 статьи 42.1 Федерального закона от 24.07.2007 № 221-ФЗ «О кадастровой деятельности» объектами комплексных кадастровых работ, о начале выполнения таких работ.	27.02.2023 – 13.03.2023
3. Представление в орган регистрации прав заявления об учете адресов правообладателей объектов недвижимости, являющихся в соответствии с частью 1 статьи 42.1 Федерального закона от 24.07.2007 № 221-ФЗ «О кадастровой деятельности» объектами комплексных кадастровых работ, и заявления о внесении в Единый государственный реестр недвижимости сведений о ранее учтенных объектах недвижимости, расположенных в границах территории выполнения комплексных кадастровых работ, в соответствии с предоставленными правообладателями этих объектов и заверенными в установленном Федеральным законом от 13 июля 2015 года № 218-ФЗ «О государственной регистрации недвижимости» порядке копиями документов, устанавливающих или подтверждающих права на эти объекты недвижимости, которые в соответствии с частью 4 статьи 69 Федерального закона от 13 июля 2015 года № 218-ФЗ «О государственной регистрации недвижимости» считаются ранее учтенными, но сведения о которых отсутствуют в Едином государственном реестре недвижимости.	27.02.2023 – 27.03.2023
4. Подготовка проекта карты-плана территории.	27.02.2023 – 01.07.2023
5. Предоставление проекта карты-плана территории, в том числе в	01.07.2023

форме документа на бумажном носителе, Заказчику.	
6. Участие в установленном Федеральным законом от 24.07.2007 № 221-ФЗ «О кадастровой деятельности» порядке в работе согласительной комиссии.	с 02.07.2023
7. Оформление проекта карты-плана территории в окончательной редакции.	10.10.2023
8. Подача в орган кадастрового учета	15.10.2023

**ИНФОРМАЦИОННЫЙ  
 БЮЛЛЕТЕНЬ  
 ОРГАНОВ МЕСТНОГО САМОУПРАВЛЕНИЯ  
 МУНИЦИПАЛЬНОГО ОБРАЗОВАНИЯ  
 ОРЛОВСКИЙ МУНИЦИПАЛЬНЫЙ РАЙОН  
 КИРОВСКОЙ ОБЛАСТИ**

(ОФИЦИАЛЬНОЕ ИЗДАНИЕ)

Отпечатано в администрации Орловского района 24.03.2023,  
 612270, г. Орлов Кировской области, ул. Ст. Халтурина, 18  
 тираж 20 экземпляров

**Выписка из Устава  
Муниципального образования  
Орловский муниципальный район Кировской области  
(принят решением Орловской районной Думы от 10 июня 2005 г. № 31/350)**

**Статья 7. Муниципальные правовые акты района**

1. Систему муниципальных правовых актов района образуют:

- 1) Устав района;
- 2) решения, принимаемые на местном референдуме;
- 3) решения районной Думы;
- 4) постановления и распоряжения главы района;
- 5) постановления и распоряжения администрации района;
- 6) правовые акты иных органов местного самоуправления района и их должностных лиц, предусмотренных настоящим Уставом, принятые в пределах их компетенции.

2. Устав района и оформленные в виде правовых актов решения, принятые на местном референдуме, являются актами высшей юридической силы в системе муниципальных правовых актов. Правовые акты, принимаемые в муниципальном районе, не должны противоречить Конституции Российской Федерации, федеральным конституционным законам, федеральным законам, иным нормативным правовым актам Российской Федерации, Уставу области, законам области, иным нормативным правовым актам области, настоящему Уставу и решениям, принятым на местном референдуме, и обязательны для исполнения на всей территории района.

3. Муниципальные нормативные правовые акты района, затрагивающие права, свободы и обязанности человека и гражданина, вступают в силу после их официального опубликования (обнародования), если самими актами не установлен другой порядок вступления их в силу. Официальным опубликованием муниципального правового акта считается первая публикация его полного текста в районной газете, либо в информационном бюллетене, учрежденном Орловской районной Думой, с одновременным размещением на официальном сайте муниципального образования. Муниципальный правовой акт направляется для официального опубликования главой района в течение 5 дней со дня подписания акта. Устав района, решение о внесении в Устав изменений и (или) дополнений подлежат опубликованию в соответствии с частью 1 статьи 62 настоящего Устава.

4. Муниципальные правовые акты органов местного самоуправления, не указанные в части 3 настоящей статьи, вступают в силу с момента их подписания, если иное не указано в самом акте.

5. Проекты муниципальных правовых актов могут вноситься депутатами районной Думы, главой района, главой администрации района, председателем контрольно-счетной комиссии района, прокурором района по вопросам его полномочий, органами территориального общественного самоуправления, инициативными группами граждан.

6. Действие муниципального правового акта, не имеющего нормативного характера, незамедлительно приостанавливается принявшим (издавшим) его органом местного самоуправления или должностным лицом местного самоуправления в случае получения соответствующего предписания Уполномоченного при Президенте Российской Федерации по защите прав предпринимателей, выданного в соответствии с законодательством Российской Федерации об уполномоченных по защите прав предпринимателей. Об исполнении полученного предписания администрация района или должностные лица местного самоуправления обязаны сообщить Уполномоченному при Президенте Российской Федерации по защите прав предпринимателей в трехдневный срок, а районная Дума - не позднее трех дней со дня принятия ими решения.

Выписка верна

Управляющий делами  
администрации Орловского района



И.А. Князев





## ОРЛОВСКАЯ РАЙОННАЯ ДУМА КИРОВСКОЙ ОБЛАСТИ ТРЕТЬЕГО СОЗЫВА

### РЕШЕНИЕ

от 26.09.2008 № 25/231  
г. Орлов

Об учреждении печатного средства  
массовой информации

В соответствии с пунктом 7 части 1 статьи 17 Федерального закона от 06.10.2003 N 131-ФЗ "Об общих принципах организации местного самоуправления в Российской Федерации", Орловская районная Дума РЕШИЛА:

1. Учредить печатное средство массовой информации в качестве официального издания органов местного самоуправления Орловского района для опубликования муниципальных правовых актов, обсуждения проектов муниципальных правовых актов по вопросам местного значения, доведения до сведения жителей муниципального образования официальной информации о социально-экономическом и культурном развитии муниципального образования, о развитии его общественной инфраструктуры и иной официальной информации.

2. Установить название печатного средства массовой информации – «Информационный бюллетень органов местного самоуправления муниципального образования Орловский муниципальный район Кировской области» (далее – «Информационный бюллетень»).

3. Установить форму распространения печатного издания: бюллетень.

4. Установить периодичность выпуска бюллетеня: по мере необходимости.

5. Установить максимальный тираж бюллетеня: 50 экземпляров формата А4.

6. Установить территорию распространения бюллетеня: территория Орловского района.

7. Установить места размещения бюллетеня: аппарат Орловской районной Думы, администрация Орловского района, помещения администраций городского и сельских поселений, Орловская центральная районная библиотека, библиотеки городского и сельского поселения.

8. Установить, что каждый выпуск официального издания должен содержать следующие сведения: название издания; название учредителя, ответственного за выпуск издания; порядковый номер выпуска и дату его выхода в свет; тираж.

9. Назначить ответственным за подготовку материалов для публикации, организацию и распространение выпуска «Информационного бюллетеня» Фокину Наталью Васильевну - ведущего специалиста по взаимодействию с органами территориального общественного самоуправления, общественными объединениями и средствами массовой информации.

10. Опубликовать настоящее решение в районной газете «Орловская газета».

11. Настоящее решение вступает в силу со дня принятия.

Глава Орловского района

Ю.С. Чикишев





Муниципальное образование  
Орловский муниципальный  
район Кировской области  
АДМИНИСТРАЦИЯ  
ОРЛОВСКОГО РАЙОНА  
КИРОВСКОЙ ОБЛАСТИ  
ул. Ст. Халтурина, д.18,  
г. Орлов,  
Кировской области  
612270  
тел./факс 2-16-99  
e-mail: [admorlov@mail.ru](mailto:admorlov@mail.ru)

01.06.2023 № 1524/01-20-06  
на № от

Об отсутствии документов на  
земельные участки

Уважаемый Михаил Александрович!

Администрация Орловского района сообщает об отсутствии копий Свидетельств на право собственности, владения, бессрочного (постоянного) пользования землей и договоров аренды земельных участков расположенных в кадастровых кварталах 43:25:310140, 43:25:310141, 43:25:310142 г. Орлова, Кировской области.

И.о. главы администрации  
Орловского района

А.Ю. Макарова

Русаков Андрей Владимирович  
(83 365) 2-21-88

**АДМИНИСТРАЦИЯ  
ОРЛОВСКОГО ГОРОДСКОГО ПОСЕЛЕНИЯ  
ОРЛОВСКОГО РАЙОНА КИРОВСКОЙ ОБЛАСТИ**

**ПОСТАНОВЛЕНИЕ**

06.06.2023

№ 73 -П

г. Орлов

**О присвоении адресов**

В соответствии со ст. 14 Федерального закона №131-ФЗ от 06.10.2003 года «Об общих принципах организации местного самоуправления в Российской Федерации», в соответствии с пунктом 22 «Правил присвоения, изменения и аннулирования адресов», утвержденных постановлением Правительства Российской Федерации от 19.11.2014 г. №1221, учитывая итоги проведенных комплексных кадастровых работ кадастрового квартала 43:25:310141, администрация Орловского городского поселения Орловского района Кировской области **ПОСТАНОВЛЯЕТ:**

1. Земельному участку с кадастровым номером 43:25:310141:1, учтенному в ЕГРН с адресом: Кировская обл., Орловский р-н., г. Орлов, пер. Дорожников, д. 6, присвоить адрес: Российская Федерация, Кировская область, муниципальный район Орловский, городское поселение Орловское, город Орлов, переулок Дорожников, земельный участок 6.

2. Земельному участку с кадастровым номером 43:25:310141:2, учтенному в ЕГРН с адресом: Кировская обл., Орловский р-н., г. Орлов, присвоить адрес: Российская Федерация, Кировская область, муниципальный район Орловский, городское поселение Орловское, город Орлов, переулок Дорожников, земельный участок 4.

3. Земельному участку с кадастровым номером 43:25:310141:3, учтенному в ЕГРН с адресом: Кировская обл., Орловский р-н., г. Орлов, пер. Дорожников, д. 2, присвоить адрес: Российская Федерация, Кировская область, муниципальный район Орловский, городское поселение Орловское, город Орлов, переулок Дорожников, земельный участок 2.

4. Земельному участку с кадастровым номером 43:25:310141:4, учтенному в ЕГРН с адресом: Кировская обл., Орловский р-н., г. Орлов, пер. Механизаторов, д. 3, присвоить адрес: Российская Федерация, Кировская область, муниципальный район Орловский, городское поселение Орловское, город Орлов, переулок Механизаторов, земельный участок 3.

5. Земельному участку с кадастровым номером 43:25:310141:6, учтенному в ЕГРН с адресом: Кировская обл., Орловский р-н., г. Орлов, пер. Дорожников, д. 3, присвоить адрес: Российская Федерация, Кировская область, муниципальный район Орловский, городское поселение Орловское, город Орлов, переулок Дорожников, земельный участок 3.

6. Земельному участку с кадастровым номером 43:25:310141:15, учтенному в ЕГРН с адресом: Кировская обл., Орловский р-н., г. Орлов, пер. Мелиораторов, д. 2, присвоить адрес: Российская Федерация, Кировская область, муниципальный район Орловский, городское поселение Орловское, город Орлов, переулок Мелиораторов, земельный участок 2.

7. Земельному участку с кадастровым номером 43:25:310141:18, учтенному в ЕГРН с адресом: Кировская обл., Орловский р-н., г. Орлов, ул. Варенцова, д. 86, присвоить адрес: Российская Федерация, Кировская область, муниципальный район Орловский, городское поселение Орловское, город Орлов, улица Варенцова, земельный участок 86.

8. Земельному участку с кадастровым номером 43:25:310141:22, учтенному в ЕГРН с адресом: Кировская обл., Орловский р-н., г. Орлов, ул. Варенцова, д. 92, присвоить адрес: Российская Федерация, Кировская область, муниципальный район Орловский, городское поселение Орловское, город Орлов, улица Варенцова, земельный участок 92.

9. Земельному участку с кадастровым номером 43:25:310141:23, учтенному в ЕГРН с адресом: Кировская обл., Орловский р-н., г. Орлов, пер. Дорожников, д. 1, присвоить адрес: Российская Федерация, Кировская область, муниципальный район Орловский, городское поселение Орловское, город Орлов, переулок Дорожников, земельный участок 1.

10. Земельному участку с кадастровым номером 43:25:310141:25, учтенному в ЕГРН с адресом: Кировская обл., Орловский р-н., г. Орлов, ул. Варенцова, д. 90а, присвоить адрес: Российская Федерация, Кировская область, муниципальный район Орловский, городское поселение Орловское, город Орлов, улица Варенцова, земельный участок 90а.

11. Земельному участку с кадастровым номером 43:25:310141:26, учтенному в ЕГРН с адресом: Кировская обл., Орловский р-н., г. Орлов, ул. Варенцова, д. 90, присвоить адрес: Российская Федерация, Кировская область, муниципальный район Орловский, городское поселение Орловское, город Орлов, улица Варенцова, земельный участок 90.

12. Земельному участку с кадастровым номером 43:25:310141:27, учтенному в ЕГРН с адресом: Кировская обл., Орловский р-н., г. Орлов, пер. Механизаторов, д. 1, присвоить адрес: Российская Федерация, Кировская область, муниципальный район Орловский, городское поселение Орловское, город Орлов, переулок Механизаторов, земельный участок 1.

13. Земельному участку с кадастровым номером 43:25:310141:28, учтенному в ЕГРН с адресом: Кировская обл., Орловский р-н., г. Орлов, пер. Механизаторов, д. 5, присвоить адрес: Российская Федерация, Кировская область, муниципальный район Орловский, городское поселение Орловское, город Орлов, переулок Механизаторов, земельный участок 5.

14. Земельному участку с кадастровым номером 43:25:310141:29, учтенному в ЕГРН с адресом: Кировская обл., Орловский р-н., г. Орлов, пер. Механизаторов, д. 7, присвоить адрес: Российская Федерация, Кировская область, муниципальный район Орловский, городское поселение Орловское, город Орлов, переулок Механизаторов, земельный участок 7.

15. Земельному участку с кадастровым номером 43:25:310141:30, учтенному в ЕГРН с адресом: Кировская обл., Орловский р-н., г. Орлов, пер. Механизаторов, д. 6, присвоить адрес: Российская Федерация, Кировская область, муниципальный район Орловский, городское поселение Орловское, город Орлов, переулок Механизаторов, земельный участок 6.

16. Земельному участку с кадастровым номером 43:25:310141:32, учтенному в ЕГРН с адресом: Кировская обл., Орловский р-н., г. Орлов, пер. Мелиораторов, д. 4, присвоить адрес: Российская Федерация, Кировская область, муниципальный район Орловский, городское поселение Орловское, город Орлов, переулок Мелиораторов, земельный участок 4.

17. Земельному участку с кадастровым номером 43:25:310141:33, учтенному в ЕГРН с адресом: Кировская обл., Орловский р-н., г. Орлов, ул. Варенцова, д. 84, присвоить адрес: Российская Федерация, Кировская область, муниципальный район Орловский, городское поселение Орловское, город Орлов, улица Варенцова, земельный участок 84.

18. Земельному участку с кадастровым номером 43:25:310141:77, учтенному в ЕГРН с адресом: Кировская обл., Орловский р-н., г. Орлов, пер. Механизаторов, присвоить адрес: Российская Федерация, Кировская область, муниципальный район Орловский, городское поселение Орловское, город Орлов, переулок Механизаторов, земельный участок 2.

19. Объекту капитального строительства с кадастровым номером 43:25:310141:36, учтенному в ЕГРН с адресом: Кировская обл., Орловский р-н., г. Орлов, пер. Механизаторов, д. 6, присвоить адрес: Российская Федерация, Кировская область, муниципальный район Орловский, городское поселение Орловское, город Орлов, переулок Механизаторов, дом 6.

20. Объекту капитального строительства с кадастровым номером 43:25:310141:37, учтенному в ЕГРН с адресом: Кировская обл., Орловский р-н., г. Орлов, пер. Механизаторов, д. 1, присвоить адрес: Российская Федерация, Кировская область, муниципальный район Орловский, городское поселение Орловское, город Орлов, переулок Механизаторов, дом 1.

21. Объекту капитального строительства с кадастровым номером 43:25:310141:39, учтенному в ЕГРН с адресом: Кировская обл., Орловский р-н., г. Орлов, пер. Механизаторов, д. 5, присвоить адрес: Российская Федерация, Кировская область, муниципальный район Орловский, городское поселение Орловское, город Орлов, переулок Механизаторов, дом 5.

22. Объекту капитального строительства с кадастровым номером 43:25:310141:40, учтенному в ЕГРН с адресом: Кировская обл., Орловский р-н., г. Орлов, пер. Механизаторов, д. 7, присвоить адрес: Российская Федерация, Кировская область, муниципальный район Орловский, городское поселение Орловское, город Орлов, переулок Механизаторов, дом 7.

23. Объекту капитального строительства с кадастровым номером 43:25:310141:41, учтенному в ЕГРН с адресом: Кировская обл., Орловский р-н., г. Орлов, пер. Дорожников, д. 6, присвоить адрес: Российская Федерация,

Кировская область, муниципальный район Орловский, городское поселение Орловское, город Орлов, переулок Дорожников, дом 6.

24. Объекту капитального строительства с кадастровым номером 43:25:310141:42, учтенному в ЕГРН с адресом: Кировская обл., Орловский р-н., г. Орлов, пер. Дорожников, д. 1, присвоить адрес: Российская Федерация, Кировская область, муниципальный район Орловский, городское поселение Орловское, город Орлов, переулок Дорожников, дом 1.

25. Объекту капитального строительства с кадастровым номером 43:25:310141:43, учтенному в ЕГРН с адресом: Кировская обл., Орловский р-н., г. Орлов, пер. Дорожников, д. 2, присвоить адрес: Российская Федерация, Кировская область, муниципальный район Орловский, городское поселение Орловское, город Орлов, переулок Дорожников, дом 2.

26. Объекту капитального строительства с кадастровым номером 43:25:310141:44, учтенному в ЕГРН с адресом: Кировская обл., Орловский р-н., г. Орлов, пер. Дорожников, д. 3, присвоить адрес: Российская Федерация, Кировская область, муниципальный район Орловский, городское поселение Орловское, город Орлов, переулок Дорожников, дом 3.

27. Объекту капитального строительства с кадастровым номером 43:25:310141:45, учтенному в ЕГРН с адресом: Кировская обл., Орловский р-н., г. Орлов, пер. Дорожников, д. 4, присвоить адрес: Российская Федерация, Кировская область, муниципальный район Орловский, городское поселение Орловское, город Орлов, переулок Дорожников, дом 4.

28. Объекту капитального строительства с кадастровым номером 43:25:310141:46, учтенному в ЕГРН с адресом: Кировская обл., Орловский р-н., г. Орлов, пер. Дорожников, д. 5, присвоить адрес: Российская Федерация, Кировская область, муниципальный район Орловский, городское поселение Орловское, город Орлов, переулок Дорожников, дом 5.

29. Объекту капитального строительства с кадастровым номером 43:25:310141:72, учтенному в ЕГРН с адресом: Кировская обл., Орловский р-н., г. Орлов, пер. Мелиораторов, д. 4, присвоить адрес: Российская Федерация, Кировская область, муниципальный район Орловский, городское поселение Орловское, город Орлов, переулок Мелиораторов, дом 4.

30. Объекту капитального строительства с кадастровым номером 43:25:310141:82, учтенному в ЕГРН с адресом: Кировская обл., Орловский р-н., г. Орлов, ул. Варенцова, д. 90а, присвоить адрес: Российская Федерация, Кировская область, муниципальный район Орловский, городское поселение Орловское, город Орлов, улица Варенцова, дом 90а.

31. Объекту капитального строительства с кадастровым номером 43:25:310141:89, учтенному в ЕГРН с адресом: Кировская обл., Орловский р-н., г. Орлов, ул. Варенцова, д. 84, присвоить адрес: Российская Федерация, Кировская область, муниципальный район Орловский, городское поселение Орловское, город Орлов, улица Варенцова, дом 84.

32. Объекту капитального строительства с кадастровым номером 43:25:310141:252, учтенному в ЕГРН с адресом: Кировская обл., Орловский р-н., г. Орлов, ул. Варенцова, д. 90, присвоить адрес: Российская Федерация, Кировская область, муниципальный район Орловский, городское поселение Орловское, город Орлов, улица Варенцова, дом 90.

33. Установить адрес сооружению трубопроводного транспорта с кадастровым номером 43:25:310141:92, протяжённостью 46 м., учтенному в ЕГРН с адресом: Кировская область, р-н Орловский, г. Орлов, пер. Мелиораторов, в районе д. 4, присвоить адрес: Российская Федерация, Кировская область, Орловский муниципальный район, городское поселение Орловское, город Орлов, переулок Мелиораторов, сооружение 1.

34. Главному специалисту по имуществу и земельным ресурсам:

35.1. занести присвоение адреса в Федеральную информационную адресную систему;

35.2. внести изменения по присвоению адреса в филиале федерального государственного бюджетного учреждения «Федеральная кадастровая палата Федеральной службы государственной регистрации, кадастра и картографии» по Кировской области.

36. Постановление вступает в силу с момента его подписания.

И.о. главы администрации  
Орловского городского поселения



А. Н. Бушуев



**АДМИНИСТРАЦИЯ  
ОРЛОВСКОГО ГОРОДСКОГО  
ПОСЕЛЕНИЯ**

По месту требования

Кировской области, Орловского района  
ул. Ленина, 78

г. Орлов, Кировская область, 612270

Факс (883365)2-17-40

ОГРН 1054307527779

ИНН/КПП 4336002994/433601001

31.05.2023 № 02-17-493

**СПРАВКА**

Настоящая дана в том, что земельный участок с кадастровым номером 43:25:310141:30, местоположение: Российская Федерация, Кировская область, Орловский район, г. Орлов, пер. Механизаторов д. 6, расположен в территориальной зоне Ж-1 - зона застройки индивидуальными жилыми домами, в соответствии с Правилами землепользования и застройки муниципального образования Орловское городское поселение Орловского района Кировской области, утвержденными постановлением администрации Орловского городского поселения Орловского района Кировской области от 23.08.2022 № 123-П с изменениями от «28» декабря 2022 г. №228-П.

Выписка на основные виды разрешенного использования земельных участков в территориальной зоне Ж-1 прилагается.

И.о. главы администрации  
Орловского сельского поселения



А. Н. Бушуев

Выписка  
из Правил землепользования  
и застройки, утвержденных  
постановлением администрации  
Орловского городского поселения  
от 23.08.2022 №123-П с изменениями  
от «28» декабря 2022 г. №228-П

**Ж-1 - зона застройки индивидуальными жилыми домами**

Зона предназначена для размещения и функционирования жилых домов усадебного типа, состоящей преимущественно из многоквартирных жилых домов, усадебных блокированных жилых домов (с количеством блоксекций не более десяти) с приквартирными земельными участками, для реконструкции существующих эксплуатируемых жилых домов, объектов культурно-бытового обслуживания населения.

Виды разрешенного использования земельных участков	Виды разрешенного использования объектов капитального строительства	Предельные (минимальные и (или) максимальные) размеры земельных участков и предельные параметры разрешенного строительства, реконструкции объектов капитального строительства
<b>Основные</b>		
Для индивидуального жилищного строительства (код 2.1)	Размещение жилого дома (отдельно стоящего здания количеством надземных этажей не более чем три, высотой не более двадцати метров, которое состоит из комнат и помещений вспомогательного использования, предназначенных для удовлетворения гражданами бытовых и иных нужд, связанных с их проживанием в таком здании, не предназначенного для раздела на самостоятельные объекты недвижимости); выращивание сельскохозяйственных культур; размещение гаражей для собственных нужд и хозяйственных построек	<p><b>Предельные размеры земельных участков, в том числе их площадь:</b>  Минимальная площадь земельного участка – 400 кв.м.  Максимальная площадь земельного участка – 3000 кв.м.  Минимальный размер земельного участка, образуемого при разделе – 20 м.  Минимальный размер земельного участка, образуемого на основании документации по планировке территории – 25 м.</p> <p><b>Примечание:</b> Значение предельных размеров земельных участков, в том числе их площади применяются только при разделе и образовании новых земельных участков.</p> <p><b>Минимальные отступы от границ земельных участков в целях определения мест допустимого размещения зданий, строений, сооружений, за пределами которых запрещено строительство зданий, строений, сооружений</b>  со стороны красной линии улиц – 5 м,  со стороны красной линии однополосных проездов – 3 м.  Для застроенных земельных участков при реконструкции объектов допускается размещать объект по сложившейся линии застройки.  Минимальное расстояние от границы</p>

		<p>земельного участка до: основного строения – 3 м, хозяйственных и прочих строений – 1 м, отдельно стоящего гаража – 1 м.</p> <p>В случае, если строение вспомогательного использования пристроено к основному строению либо сблокировано с основным строением, минимальное расстояние от границы земельного участка до такого строения – 3 м.</p> <p><b>Предельное количество этажей или предельная высота зданий, строений, сооружений</b></p> <p>Максимальное количество этажей – 3 (включая подземный, подвальный, цокольный, технический, мансардный).</p> <p>Максимальная высота строений и сооружений вспомогательного использования, при размещении их на расстоянии от 1 до 3 метров от границ земельного участка – 3 метра.</p> <p><b>Максимальный процент застройки в границах земельного участка – 60 %.</b></p> <p><u>Примечание:</u></p> <p>1. Максимальный процент застройки в границах земельного участка, определяется как отношение суммарной площади земельного участка, которая может быть застроена, ко всей площади земельного участка.</p> <p>2. В процент застройки включается площадь занятая основным строением, а также всеми строениями и сооружениями вспомогательного использования.</p> <p><u>Примечание:</u></p> <p>1. В случае, если строение или сооружение вспомогательного использования размещено на расстоянии от 1 до 3 метров от границы земельного участка, уклон крыши у такого строения (сооружения) должен быть направлен в противоположную сторону от границы земельного участка.</p> <p>2. Размещение строений или сооружений вспомогательного использования вдоль границ смежного земельного участка на расстоянии до 3 метров, допускается не более чем на 50 % длины этой границы.</p>
<p>Малоэтажная многоквартирная жилая застройка (код 2.1.1)</p>	<p>Размещение малоэтажных многоквартирных домов (многоквартирные дома высотой до 4 этажей, включая мансардный); обустройство спортивных и детских площадок, площадок для отдыха; размещение объектов обслуживания</p>	<p><b>Предельные размеры земельных участков, в том числе их площадь:</b></p> <ul style="list-style-type: none"> <li>- минимальная площадь земельного участка – 625 кв. м.</li> <li>- максимальная площадь земельного участка – 3000 кв.м..</li> </ul> <p>Минимальный размер земельного</p>

	<p>жилой застройки во встроенных, пристроенных и встроенно-пристроенных помещениях малоэтажного многоквартирного дома, если общая площадь таких помещений в малоэтажном многоквартирном доме не составляет более 15% общей площади помещений дома</p>	<p>участка – 25 м.  <b>Минимальные отступы от границ земельных участков в целях определения мест допустимого размещения зданий, строений, сооружений, за пределами которых запрещено строительство зданий, строений, сооружений – 5 м.</b>          Для застроенных земельных участков при реконструкции объектов допускается размещать объект по сложившейся линии застройки.  <b>Предельное количество этажей или предельная высота зданий, строений, сооружений</b>          Максимальное количество этажей – 3 (включая подземный, подвальный, цокольный, технический, мансардный).  <b>Максимальный процент застройки в границах земельного участка – 30 %.</b></p>
<p>Для ведения личного подсобного хозяйства (приусадебный земельный участок) (код 2.2)</p>	<p>Размещение жилого дома, указанного в описании вида разрешенного использования с кодом 2.1; производство сельскохозяйственной продукции; размещение гаража и иных вспомогательных сооружений; содержание сельскохозяйственных животных</p>	<p><b>Предельные размеры земельных участков, в том числе их площадь:</b>          Минимальная площадь земельного участка – 400 кв.м.          Максимальная площадь земельного участка – 3000 кв.м.          Минимальный размер земельного участка, образуемого при разделе – 20 м.          Минимальный размер земельного участка, образуемого на основании документации по планировке территории – 25 м.  <u>Примечание:</u> Значение предельных размеров земельных участков, в том числе их площади применяются только при разделе и образовании новых земельных участков.  <b>Минимальные отступы от границ земельных участков в целях определения мест допустимого размещения зданий, строений, сооружений, за пределами которых запрещено строительство зданий, строений, сооружений</b>          со стороны красной линии улиц – 5 м,          со стороны красной линии однополосных проездов – 3 м.          Для застроенных земельных участков при реконструкции объектов допускается размещать объект по сложившейся линии застройки.          Минимальное расстояние от границы земельного участка до:          основного строения – 3 м,          хозяйственных и прочих строений – 1 м,          отдельно стоящего гаража – 1 м.          В случае, если строение</p>

		<p>вспомогательного использования пристроено к основному строению либо заблокировано с основным строением, минимальное расстояние от границы земельного участка до такого строения – 3 м.</p> <p><b>Предельное количество этажей или предельная высота зданий, строений, сооружений</b>  Максимальное количество этажей – 3 (включая подземный, подвальный, цокольный, технический, мансардный).  Максимальная высота строений и сооружений вспомогательного использования, при размещении их на расстоянии от 1 до 3 метров от границ земельного участка – 3 метра.</p> <p><b>Максимальный процент застройки в границах земельного участка – 60 %.</b></p> <p><u>Примечание:</u>  1. Максимальный процент застройки в границах земельного участка, определяется как отношение суммарной площади земельного участка, которая может быть застроена, ко всей площади земельного участка.  2. В процент застройки включается площадь занятая основным строением, а также всеми строениями и сооружениями вспомогательного использования.</p> <p><u>Примечание:</u>  1. В случае, если строение или сооружение вспомогательного использования размещено на расстоянии от 1 до 3 метров от границы земельного участка, уклон крыши у такого строения (сооружения) должен быть направлен в противоположную сторону от границы земельного участка.  2. Размещение строений или сооружений вспомогательного использования вдоль границ смежного земельного участка на расстоянии до 3 метров, допускается не более чем на 50 % длины этой границы.</p>
<p>Блокированная жилая застройка (код 2.3)</p>	<p>Размещение жилого дома, имеющего одну или несколько общих стен с соседними жилыми домами (количеством этажей не более чем три, при общем количестве совмещенных домов не более десяти и каждый из которых предназначен для проживания одной семьи, имеет общую стену (общие стены) без проемов с соседним домом или соседними домами, расположен на отдельном земельном участке и имеет выход на территорию общего пользования (жилые дома</p>	<p><b>Предельные размеры земельных участков, в том числе их площадь:</b>  Минимальная площадь земельного участка – 400 кв.м.  Максимальная площадь земельного участка – 700 кв.м.  Минимальный размер земельного участка – 6 м.  <b>Минимальные отступы от границ земельных участков в целях определения мест допустимого размещения зданий, строений,</b></p>

	<p>блокированной застройки); разведение декоративных и плодовых деревьев, овощных и ягодных культур; размещение гаражей для собственных нужд и иных вспомогательных сооружений; обустройство спортивных и детских площадок, площадок для отдыха</p>	<p><b>сооружений, за пределами которых запрещено строительство зданий, строений, сооружений</b>  со стороны красной линии улиц – 5 м,  со стороны красной линии однополосных проездов – 3 м.  Для застроенных земельных участков при реконструкции объектов допускается размещать объект по сложившейся линии застройки.  Минимальное расстояние от границы земельного участка до основного строения:  со стороны земельных участков смежных блок-секций – 0 м;  со стороны иных смежных земельных участков – 3 м.  <b>Предельное количество этажей или предельная высота зданий, строений, сооружений</b>  Максимальное количество этажей – 3 (включая подземный, подвальный, цокольный, технический, мансардный).  <b>Максимальный процент застройки в границах земельного участка – 70 %.</b></p>
<p>Хранение автотранспорта (код 2.7.1)</p>	<p>Размещение отдельно стоящих и пристроенных гаражей, в том числе подземных, предназначенных для хранения автотранспорта, в том числе с разделением на машино-места, за исключением гаражей, размещение которых предусмотрено содержанием видов разрешенного использования с кодами 2.7.2, 4.9</p>	<p>Минимальный размер земельного участка – 3 м,  минимальная площадь земельного участка – 15 кв.м.,  максимальная площадь земельного участка – без ограничений;  Максимальная этажность – 1 этаж;  Минимальный отступ до зданий, строений, сооружений – без ограничений, для застроенных земельных участков при реконструкции объектов допускается размещать объект по сложившейся линии застройки;  <b>максимальный процент застройки земельного участка от максимального процента застройки, установленного для основного вида разрешенного использования – без ограничений.</b></p>

Размещение гаражей для собственных нужд (2.7.2)	Размещение для собственных нужд отдельно стоящих гаражей и (или) гаражей, блокированных общими стенами с другими гаражами в одном ряду, имеющих общие с ними крышу, фундамент и коммуникации, за исключением гаражей, размещение которых предусмотрено содержанием видов разрешенного использования с кодами 2.7.1, 4.9	Минимальный размер земельного участка – 3 м, минимальная площадь земельного участка – 15 кв.м., максимальная площадь земельного участка – без ограничений; Максимальная этажность -1 этаж; Минимальный отступ до зданий, строений, сооружений – без ограничений, для застроенных земельных участков при реконструкции объектов допускается размещать объект по сложившейся линии застройки; <b>максимальный процент застройки земельного участка от максимального процента застройки, установленного для основного вида разрешенного использования – без ограничений.</b>
Земельные участки (территории) общего пользования (код 12.0)	Земельные участки общего пользования. Содержание данного вида разрешенного использования включает в себя содержание видов разрешенного использования с кодами 12.0.1-12.0.2	Предельные (минимальные и (или) максимальные) размеры земельных участков, в том числе их площадь, минимальные отступы от границ земельных участков, предельное количество этажей или предельная высота зданий, строений, сооружений, максимальный процент застройки в границах земельного участка не подлежат установлению
Запас (код 12.3)	Отсутствие хозяйственной деятельности	Предельные (минимальные и (или) максимальные) размеры земельных участков, в том числе их площадь, минимальные отступы от границ земельных участков, предельное количество этажей или предельная высота зданий, строений, сооружений, максимальный процент застройки в границах земельного участка не подлежат установлению.
<b>Условно разрешенные</b>		
Коммунальное обслуживание (код 3.1)	Размещение зданий и сооружений в целях обеспечения физических и юридических лиц коммунальными услугами. Содержание данного вида разрешенного использования включает в себя содержание видов разрешенного использования с кодами 3.1.1-3.1.2	Предельные (минимальные и (или) максимальные) размеры для земельных участков и предельные параметры разрешенного строительства, реконструкции объектов капитального строительства не подлежат установлению.
Социальное обслуживание (код 3.2)	Размещение зданий, предназначенных для оказания гражданам социальной помощи. Содержание данного вида разрешенного использования включает в себя содержание видов разрешенного использования с кодами 3.2.1-3.2.4	<b>Предельные размеры земельных участков, в том числе их площадь:</b> Для магазинов: - минимальная площадь земельного участка – 324 кв.м. - максимальная площадь земельного участка – 500 кв.м.;
Бытовое обслуживание (код 3.3)	Размещение объектов капитального строительства, предназначенных для оказания населению или организациям	Минимальный размер земельного участка – 18 м.

	бытовых услуг (мастерские мелкого ремонта, ателье, бани, парикмахерские, прачечные, химчистки, похоронные бюро)	Для объектов общественного питания: Минимальный размер земельного участка – 23 метра.
Культурное развитие (код 3.6)	Размещение зданий и сооружений, предназначенных для размещения объектов культуры. Содержание данного вида разрешенного использования включает в себя содержание видов разрешенного использования с кодами 3.6.1-3.6.3	минимальная площадь земельного участка – 400 кв. м., максимальная площадь земельного участка – 3000 кв. м.; Для иных объектов: Минимальный размер земельного участка – 23 метра.
Магазины (код 4.4)	Размещение объектов капитального строительства, предназначенных для продажи товаров, торговая площадь которых составляет до 5000 кв.м	минимальная площадь земельного участка - 400 кв. м. максимальная площадь земельного участка - 1000 кв. м.
Общественное питание (код 4.6)	Размещение объектов капитального строительства в целях устройства мест общественного питания (рестораны, кафе, столовые, закусочные, бары)	<b>Минимальные отступы от границ земельных участков в целях определения мест допустимого размещения зданий, строений, сооружений, за пределами которых запрещено строительство зданий, строений, сооружений:</b>
Спорт (код 5.1)	Размещение зданий и сооружений для занятия спортом. Содержание данного вида разрешенного использования включает в себя содержание видов разрешенного использования с кодами 5.1.1-5.1.7	- от красной линии улиц - 5 м, - от красной линии однополосных проездов - 3 м, - от границы земельного участка - 3 м. Для застроенных земельных участков при реконструкции объектов допускается размещать объект по сложившейся линии застройки. <b>Предельное количество этажей или предельная высота зданий, строений, сооружений</b> Максимальное количество этажей – 3. <b>Максимальный процент застройки в границах земельного участка – 60%.</b>
Здравоохранение (код 3.4)	Размещение объектов капитального строительства, предназначенных для оказания гражданам медицинской помощи. Содержание данного вида разрешенного использования включает в себя содержание видов разрешенного использования с кодами 3.4.1-3.4.2	<b>Предельные размеры земельных участков, в том числе их площадь:</b> Минимальный размер земельного участка – 30 м Минимальная площадь земельного участка – 900 кв. м. Максимальная площадь земельного участка - 30000 кв.м.
Образование и просвещение (код 3.5)	Размещение объектов капитального строительства, предназначенных для воспитания, образования и просвещения. Содержание данного вида разрешенного использования включает в себя содержание видов разрешенного использования с кодами 3.5.1-3.5.2	<b>Минимальные отступы от границ земельных участков в целях определения мест допустимого размещения зданий, строений, сооружений, за пределами которых запрещено строительство зданий,</b>



Религиозное использование (код 3.7)	Размещение зданий и сооружений религиозного использования. Содержание данного вида разрешенного использования включает в себя содержание видов разрешенного использования с кодами 3.7.1-3.7.2	<b>строений, сооружений – 5 м.</b> Для застроенных земельных участков при реконструкции объектов допускается размещать объект по сложившейся линии застройки; <b>Предельное количество этажей или предельная высота зданий, строений, сооружений</b> Максимальное количество этажей – 5 эт. <b>Максимальный процент застройки в границах земельного участка – 50 %.</b>
Обеспечение внутреннего правопорядка (код 8.3)	Размещение объектов капитального строительства, необходимых для подготовки и поддержания в готовности органов внутренних дел, Росгвардии и спасательных служб, в которых существует военизированная служба; размещение объектов гражданской обороны, за исключением объектов гражданской обороны, являющихся частями производственных зданий	Предельные (минимальные и (или) максимальные) размеры для земельных участков и предельные параметры разрешенного строительства, реконструкции объектов капитального строительства не подлежат установлению.
<b>Вспомогательные</b>		
В соответствии с основными и условно разрешенными видами использования	Сети инженерно-технического обслуживания	Предельные (минимальные и (или) максимальные) размеры для земельных участков и предельные параметры разрешенного строительства, реконструкции объектов капитального строительства не подлежат установлению.

Для установления вида разрешенного использования с кодом 12.0 необходима разработка и утверждение документации по планировке территории, включающей в себя установление красных линий обозначающих границы территорий общего пользования.

Элементы благоустройства основных и условно разрешенных видов использования объектов капитального строительства в соответствии со СП 42.13330.2011 «Градостроительство. Планировка и застройка городских и сельских поселений», нормативами градостроительного проектирования Кировской области.

Противопожарные расстояния между зданиями, строениями и сооружениями устанавливаются в соответствии с СП 4.13130.2013 "Системы противопожарной защиты. Ограничение распространения пожара на объектах защиты. Требования к объемно-планировочным и конструктивным решениям".

И.о. главы администрации  
Орловского городского поселения



А. Н. Бушуев