

1. Сведения о характерных точках контура объекта недвижимости с кадастровым номером : 43:25:310126:80 :

Система координат МСК-43 Зона № 1

Обозначение характерных точек контура	Содержатся в Едином государственном реестре недвижимости			Определены в ходе выполнения комплексных кадастровых работ			Метод определения координат	Формулы, примененные для расчета средней квадратической погрешности определения координат характерных точек (Mt), м, с подставленными в такие формулы значениями и итоговые (вычисленные) значения Mt, м
	Координаты, м		Радиус, м	Координаты, м		Радиус, м		
	X	Y	R	X	Y	R		
1	2	3	4	5	6	7	8	9
н104О	-	-	-	577205.73	1328465.85	-	Метод спутниковых геодезических измерений (определений)	0.02
н105О	-	-	-	577203.28	1328464.03	-	Метод спутниковых геодезических измерений (определений)	0.02
н106О	-	-	-	577203.06	1328464.33	-	Метод спутниковых геодезических измерений (определений)	0.02
н107О	-	-	-	577190.08	1328454.67	-	Метод спутниковых геодезических измерений (определений)	0.02
н108О	-	-	-	577196.57	1328445.95	-	Метод спутниковых геодезических измерений (определений)	0.02
н109О	-	-	-	577199.08	1328447.82	-	Метод спутниковых геодезических измерений (определений)	0.02
н110О	-	-	-	577201.68	1328444.32	-	Метод спутниковых геодезических измерений (определений)	0.02
н111О	-	-	-	577206.94	1328448.24	-	Метод спутниковых геодезических измерений (определений)	0.02

2. Сведения о характеристиках объекта недвижимости с кадастровым номером : 43:25:310126:80 :

№ п/п	Наименование характеристики	Значение характеристики
1	2	3
1.	Вид объекта недвижимости	здание

2. Сведения о характеристиках объекта недвижимости с кадастровым номером : 43:25:310126:80 :

№ п/п	Наименование характеристики	Значение характеристики
1	2	3
2.	Ранее присвоенный государственный учетный номер (инвентарный) здания, сооружения, объекта незавершенного строительства	-
3.	Кадастровый номер земельного участка (земельных участков), в границах которого (которых) расположены здание, сооружение, объект незавершенного строительства	43:25:310126:43
4.	Уникальный учетный номер кадастрового квартала, в границах которого расположены здание, сооружение, объект незавершенного строительства	43:25:310126
5.	Сведения об адресе здания, сооружения, объекта незавершенного строительства	Российская Федерация, Кировская область, район Орловский, город Орлов, улица Орловская, дом 88
5.1.	Сведения об ином месте нахождения здания, сооружения, объекта незавершенного строительства, не являющегося объектом адресации, в структурированном виде	-
5.2.	Дополнительные сведения о месте нахождения здания, сооружения, объекта незавершенного строительства	-
6.	Иные сведения	-

3. Пояснения к сведениям об объекте недвижимости с кадастровым номером 43:25:310126:80 :

1.	-
----	---

**Описание местоположения зданий, сооружений,
объектов незавершенного строительства на земельном участке**

1. Сведения о характерных точках контура объекта недвижимости с кадастровым номером : 43:25:310126:90 :

Система координат МСК-43

Зона № 1

Обозначение характерных точек контура	Содержатся в Едином государственном реестре недвижимости			Определены в ходе выполнения комплексных кадастровых работ			Метод опреде ления коор динат	Формулы, примененные для расчета средней квадратической погрешности определения координат характерных точек (Mt), м, с подставленными в такие формулы значениями и итоговые (вычисленные) значения Mt, м
	Координаты, м		Ради ус, м	Координаты, м		Ради ус, м		
	X	Y	R	X	Y	R		
1	2	3	4	5	6	7	8	9
43:25:310126:90 (1/2)								-
н1150	-	-	-	577069.62	1328350.26	-	Метод спутниковых геодезических измерений (определений)	0.02
н1160	-	-	-	577063.12	1328358.76	-	Метод спутниковых геодезических измерений (определений)	0.02
н1170	-	-	-	577051.63	1328349.98	-	Метод спутниковых геодезических измерений (определений)	0.02
н1180	-	-	-	577058.13	1328341.48	-	Метод спутниковых геодезических измерений (определений)	0.02
н1190	-	-	-	577059.62	1328342.62	-	Метод спутниковых геодезических измерений (определений)	0.02
н1200	-	-	-	577061.13	1328340.65	-	Метод спутниковых геодезических измерений (определений)	0.02
н1210	-	-	-	577069.63	1328347.15	-	Метод спутниковых геодезических измерений (определений)	0.02
н1220	-	-	-	577068.12	1328349.12	-	Метод спутниковых геодезических измерений (определений)	0.02
н1150	-	-	-	577069.62	1328350.26	-	Метод спутниковых геодезических измерений (определений)	0.02

1. Сведения о характерных точках контура объекта недвижимости с кадастровым номером : 43:25:310126:90 :

Система координат МСК-43							Зона № 1	
Обозначение характерных точек контура	Содержатся в Едином государственном реестре недвижимости			Определены в ходе выполнения комплексных кадастровых работ			Метод определения координат	Формулы, примененные для расчета средней квадратической погрешности определения координат характерных точек (M _t), м, с подставленными в такие формулы значениями и итоговые (вычисленные) значения M _t , м
	Координаты, м		Радиус, м	Координаты, м		Радиус, м		
	X	Y	R	X	Y	R		
1	2	3	4	5	6	7	8	9
43:25:310126:90 (2/2)								-
н121О	-	-	-	577069.63	1328347.15	-	Метод спутниковых геодезических измерений (определений)	0.02
н122О	-	-	-	577068.12	1328349.12	-	Метод спутниковых геодезических измерений (определений)	0.02
н115О	-	-	-	577069.62	1328350.26	-	Метод спутниковых геодезических измерений (определений)	0.02
н116О	-	-	-	577063.12	1328358.76	-	Метод спутниковых геодезических измерений (определений)	0.02
н117О	-	-	-	577051.63	1328349.98	-	Метод спутниковых геодезических измерений (определений)	0.02
н118О	-	-	-	577058.13	1328341.48	-	Метод спутниковых геодезических измерений (определений)	0.02
н119О	-	-	-	577059.62	1328342.62	-	Метод спутниковых геодезических измерений (определений)	0.02
н120О	-	-	-	577061.13	1328340.65	-	Метод спутниковых геодезических измерений (определений)	0.02
н121О	-	-	-	577069.63	1328347.15	-	Метод спутниковых геодезических измерений (определений)	0.02

2. Сведения о характеристиках объекта недвижимости с кадастровым номером : 43:25:310126:90 :

№ п/п	Наименование характеристики	Значение характеристики
1	2	3
1.	Вид объекта недвижимости	здание
2.	Ранее присвоенный государственный учетный номер (инвентарный) здания, сооружения, объекта незавершенного строительства	-
3.	Кадастровый номер земельного участка (земельных участков), в границах которого (которых) расположены здание, сооружение, объект незавершенного строительства	43:25:310126:55
4.	Уникальный учетный номер кадастрового квартала, в границах которого расположены здание, сооружение, объект незавершенного строительства	43:25:310126
5.	Сведения об адресе здания, сооружения, объекта незавершенного строительства	Российская Федерация, Кировская область, район Орловский, город Орлов, улица Орловская, дом 98
5.1.	Сведения об ином месте нахождения здания, сооружения, объекта незавершенного строительства, не являющегося объектом адресации, в структурированном виде	-
5.2.	Дополнительные сведения о месте нахождения здания, сооружения, объекта незавершенного строительства	-
6.	Иные сведения	-

3. Пояснения к сведениям об объекте недвижимости с кадастровым номером 43:25:310126:90 :

1.	-

Описание местоположения зданий, сооружений, объектов незавершенного строительства на земельном участке

1. Сведения о характерных точках контура объекта недвижимости с кадастровым номером : 43:25:310126:91 :

Система координат МСК-43

Зона № 1

Обозначение характерных точек контура	Содержатся в Едином государственном реестре недвижимости			Определены в ходе выполнения комплексных кадастровых работ			Метод определения координат	Формулы, примененные для расчета средней квадратической погрешности определения координат характерных точек (Mt), м, с подставленными в такие формулы значениями и итоговые (вычисленные) значения Mt, м
	Координаты, м		Радиус, м	Координаты, м		Радиус, м		
	X	Y	R	X	Y	R		
1	2	3	4	5	6	7	8	9
н123О	-	-	-	577209.26	1328365.73	-	Метод спутниковых геодезических измерений (определений)	0.02
н124О	-	-	-	577201.64	1328376.26	-	Метод спутниковых геодезических измерений (определений)	0.02
н125О	-	-	-	577191.41	1328368.86	-	Метод спутниковых геодезических измерений (определений)	0.02
н126О	-	-	-	577194.19	1328365.01	-	Метод спутниковых геодезических измерений (определений)	0.02
н127О	-	-	-	577191.54	1328363.10	-	Метод спутниковых геодезических измерений (определений)	0.02
н128О	-	-	-	577196.38	1328356.41	-	Метод спутниковых геодезических измерений (определений)	0.02
н123О	-	-	-	577209.26	1328365.73	-	Метод спутниковых геодезических измерений (определений)	0.02

2. Сведения о характеристиках объекта недвижимости с кадастровым номером : 43:25:310126:91 :

№ п/п	Наименование характеристики	Значение характеристики
1	2	3
1.	Вид объекта недвижимости	здание

2. Сведения о характеристиках объекта недвижимости с кадастровым номером : 43:25:310126:91 :

№ п/п	Наименование характеристики	Значение характеристики
1	2	3
2.	Ранее присвоенный государственный учетный номер (инвентарный) здания, сооружения, объекта незавершенного строительства	-
3.	Кадастровый номер земельного участка (земельных участков), в границах которого (которых) расположены здание, сооружение, объект незавершенного строительства	43:25:310126:11
4.	Уникальный учетный номер кадастрового квартала, в границах которого расположены здание, сооружение, объект незавершенного строительства	43:25:310126
5.	Сведения об адресе здания, сооружения, объекта незавершенного строительства	Российская Федерация, Кировская область, район Орловский, город Орлов, улица Кирова, дом 65
5.1.	Сведения об ином месте нахождения здания, сооружения, объекта незавершенного строительства, не являющегося объектом адресации, в структурированном виде	-
5.2.	Дополнительные сведения о месте нахождения здания, сооружения, объекта незавершенного строительства	-
6.	Иные сведения	-

3. Пояснения к сведениям об объекте недвижимости с кадастровым номером 43:25:310126:91 :

1.	-
----	---

**Описание местоположения зданий, сооружений,
объектов незавершенного строительства на земельном участке**

1. Сведения о характерных точках контура объекта недвижимости с кадастровым номером : 43:25:310126:92 :

Система координат МСК-43

Зона № 1

Обозначение характерных точек контура	Содержатся в Едином государственном реестре недвижимости			Определены в ходе выполнения комплексных кадастровых работ			Метод опреде ления коор динат	Формулы, примененные для расчета средней квадратической погрешности определения координат характерных точек (Mt), м, с подставленными в такие формулы значениями и итоговые (вычисленные) значения Mt, м
	Координаты, м		Ради ус, м	Координаты, м		Ради ус, м		
	X	Y	R	X	Y	R		
1	2	3	4	5	6	7	8	9
43:25:310126:92 (1/2)								-
н1290	-	-	-	577238.77	1328357.16	-	Метод спутниковых геодезических измерений (определений)	0.02
н1300	-	-	-	577231.06	1328367.69	-	Метод спутниковых геодезических измерений (определений)	0.02
н1310	-	-	-	577205.97	1328349.31	-	Метод спутниковых геодезических измерений (определений)	0.02
н1320	-	-	-	577213.68	1328338.78	-	Метод спутниковых геодезических измерений (определений)	0.02
н1330	-	-	-	577224.22	1328346.51	-	Метод спутниковых геодезических измерений (определений)	0.02
н1340	-	-	-	577223.40	1328347.64	-	Метод спутниковых геодезических измерений (определений)	0.02
н1350	-	-	-	577227.67	1328350.77	-	Метод спутниковых геодезических измерений (определений)	0.02
н1360	-	-	-	577228.50	1328349.64	-	Метод спутниковых геодезических измерений (определений)	0.02
н1290	-	-	-	577238.77	1328357.16	-	Метод спутниковых геодезических измерений (определений)	0.02

1. Сведения о характерных точках контура объекта недвижимости с кадастровым номером : 43:25:310126:92 :

Система координат МСК-43							Зона № 1	
Обозначение характерных точек контура	Содержатся в Едином государственном реестре недвижимости			Определены в ходе выполнения комплексных кадастровых работ			Метод определения координат	Формулы, примененные для расчета средней квадратической погрешности определения координат характерных точек (Mt), м, с подставленными в такие формулы значениями и итоговые (вычисленные) значения Mt, м
	Координаты, м		Радиус, м	Координаты, м		Радиус, м		
	X	Y	R	X	Y	R		
1	2	3	4	5	6	7	8	9
43:25:310126:92 (2/2)								-
n130O	-	-	-	577231.06	1328367.69	-	Метод спутниковых геодезических измерений (определений)	0.02
n131O	-	-	-	577205.97	1328349.31	-	Метод спутниковых геодезических измерений (определений)	0.02
n132O	-	-	-	577213.68	1328338.78	-	Метод спутниковых геодезических измерений (определений)	0.02
n129O	-	-	-	577238.77	1328357.16	-	Метод спутниковых геодезических измерений (определений)	0.02
n130O	-	-	-	577231.06	1328367.69	-	Метод спутниковых геодезических измерений (определений)	0.02

2. Сведения о характеристиках объекта недвижимости с кадастровым номером : 43:25:310126:92 :

№ п/п	Наименование характеристики	Значение характеристики
1	2	3
1.	Вид объекта недвижимости	здание
2.	Ранее присвоенный государственный учетный номер (инвентарный) здания, сооружения, объекта незавершенного строительства	-
3.	Кадастровый номер земельного участка (земельных участков), в границах которого (которых) расположены здание, сооружение, объект незавершенного строительства	43:25:310126:11
4.	Уникальный учетный номер кадастрового квартала, в границах которого расположены здание, сооружение, объект незавершенного строительства	43:25:310126
5.	Сведения об адресе здания, сооружения, объекта незавершенного строительства	Российская Федерация, 612270, Кировская область, район Орловский, город Орлов, улица Кирова, дом 65

2. Сведения о характеристиках объекта недвижимости с кадастровым номером : 43:25:310126:92 :

№ п/п	Наименование характеристики	Значение характеристики
1	2	3
5.1.	Сведения об ином месте нахождения здания, сооружения, объекта незавершенного строительства, не являющегося объектом адресации, в структурированном виде	-
5.2.	Дополнительные сведения о месте нахождения здания, сооружения, объекта незавершенного строительства	-
6.	Иные сведения	-

3. Пояснения к сведениям об объекте недвижимости с кадастровым номером 43:25:310126:92 :

1.	-
----	---

--	--

**Описание местоположения зданий, сооружений,
объектов незавершенного строительства на земельном участке**

1. Сведения о характерных точках контура объекта недвижимости с кадастровым номером : 43:25:310126:81 :

Система координат МСК-43

Зона № 1

Обозначение характерных точек контура	Содержатся в Едином государственном реестре недвижимости			Определены в ходе выполнения комплексных кадастровых работ			Метод опреде ления коор динат	Формулы, примененные для расчета средней квадратической погрешности определения координат характерных точек (Mt), м, с подставленными в такие формулы значениями и итоговые (вычисленные) значения Mt, м
	Координаты, м		Ради ус, м	Координаты, м		Ради ус, м		
	X	Y	R	X	Y	R		
1	2	3	4	5	6	7	8	9
43:25:310126:81 (1/2)								-
н1370	-	-	-	577086.36	1328358.01	-	Метод спутниковых геодезических измерений (определений)	0.02
н1380	-	-	-	577077.26	1328369.68	-	Метод спутниковых геодезических измерений (определений)	0.02
н1390	-	-	-	577071.47	1328365.17	-	Метод спутниковых геодезических измерений (определений)	0.02
н1400	-	-	-	577080.57	1328353.50	-	Метод спутниковых геодезических измерений (определений)	0.02
н1370	-	-	-	577086.36	1328358.01	-	Метод спутниковых геодезических измерений (определений)	0.02
43:25:310126:81 (2/2)								-
н1370	-	-	-	577086.36	1328358.01	-	Метод спутниковых геодезических измерений (определений)	0.02
н1380	-	-	-	577077.26	1328369.68	-	Метод спутниковых геодезических измерений (определений)	0.02
н1390	-	-	-	577071.47	1328365.17	-	Метод спутниковых геодезических измерений (определений)	0.02

1. Сведения о характерных точках контура объекта недвижимости с кадастровым номером : 43:25:310126:81 :

Система координат МСК-43							Зона № 1	
Обозначение характерных точек контура	Содержатся в Едином государственном реестре недвижимости			Определены в ходе выполнения комплексных кадастровых работ			Метод определения координат	Формулы, примененные для расчета средней квадратической погрешности определения координат характерных точек (Mt), м, с подставленными в такие формулы значениями и итоговые (вычисленные) значения Mt, м
	Координаты, м		Радиус, м	Координаты, м		Радиус, м		
	X	Y	R	X	Y	R		
1	2	3	4	5	6	7	8	9
n140O	-	-	-	577080.57	1328353.50	-	Метод спутниковых геодезических измерений (определений)	0.02
n137O	-	-	-	577086.36	1328358.01	-	Метод спутниковых геодезических измерений (определений)	0.02

2. Сведения о характеристиках объекта недвижимости с кадастровым номером : 43:25:310126:81 :

№ п/п	Наименование характеристики	Значение характеристики
1	2	3
1.	Вид объекта недвижимости	здание
2.	Ранее присвоенный государственный учетный номер (инвентарный) здания, сооружения, объекта незавершенного строительства	-
3.	Кадастровый номер земельного участка (земельных участков), в границах которого (которых) расположены здание, сооружение, объект незавершенного строительства	43:25:310126:49
4.	Уникальный учетный номер кадастрового квартала, в границах которого расположены здание, сооружение, объект незавершенного строительства	43:25:310126
5.	Сведения об адресе здания, сооружения, объекта незавершенного строительства	Российская Федерация, Кировская область, район Орловский, город Орлов, улица Орловская, дом 96
5.1.	Сведения об ином месте нахождения здания, сооружения, объекта незавершенного строительства, не являющегося объектом адресации, в структурированном виде	-
5.2.	Дополнительные сведения о месте нахождения здания, сооружения, объекта незавершенного строительства	-
6.	Иные сведения	-

3. Пояснения к сведениям об объекте недвижимости с кадастровым номером 43:25:310126:81 :

1.	-
----	---

Описание местоположения зданий, сооружений, объектов незавершенного строительства на земельном участке

1. Сведения о характерных точках контура объекта недвижимости с кадастровым номером : 43:25:310126:85 :

Система координат МСК-43

Зона № 1

Обозначение характерных точек контура	Содержатся в Едином государственном реестре недвижимости			Определены в ходе выполнения комплексных кадастровых работ			Метод определения координат	Формулы, примененные для расчета средней квадратической погрешности определения координат характерных точек (Mt), м, с подставленными в такие формулы значениями и итоговые (вычисленные) значения Mt, м
	Координаты, м		Радиус, м	Координаты, м		Радиус, м		
	X	Y	R	X	Y	R		
1	2	3	4	5	6	7	8	9
н141О	-	-	-	577173.70	1328274.15	-	Метод спутниковых геодезических измерений (определений)	0.02
н142О	-	-	-	577180.79	1328279.53	-	Метод спутниковых геодезических измерений (определений)	0.02
н143О	-	-	-	577170.27	1328293.39	-	Метод спутниковых геодезических измерений (определений)	0.02
н144О	-	-	-	577167.64	1328291.40	-	Метод спутниковых геодезических измерений (определений)	0.02
н145О	-	-	-	577165.26	1328294.54	-	Метод спутниковых геодезических измерений (определений)	0.02
н146О	-	-	-	577160.80	1328291.16	-	Метод спутниковых геодезических измерений (определений)	0.02
н141О	-	-	-	577173.70	1328274.15	-	Метод спутниковых геодезических измерений (определений)	0.02

2. Сведения о характеристиках объекта недвижимости с кадастровым номером : 43:25:310126:85 :

№ п/п	Наименование характеристики	Значение характеристики
1	2	3
1.	Вид объекта недвижимости	здание

2. Сведения о характеристиках объекта недвижимости с кадастровым номером : 43:25:310126:85 :

№ п/п	Наименование характеристики	Значение характеристики
1	2	3
2.	Ранее присвоенный государственный учетный номер (инвентарный) здания, сооружения, объекта незавершенного строительства	-
3.	Кадастровый номер земельного участка (земельных участков), в границах которого (которых) расположены здание, сооружение, объект незавершенного строительства	43:25:310126:46, 43:25:310126:47, 43:25:310126:68, 43:25:310126:69
4.	Уникальный учетный номер кадастрового квартала, в границах которого расположены здание, сооружение, объект незавершенного строительства	43:25:310126
5.	Сведения об адресе здания, сооружения, объекта незавершенного строительства	Российская Федерация, Кировская область, район Орловский, город Орлов, улица Кирова, дом 69
5.1.	Сведения об ином месте нахождения здания, сооружения, объекта незавершенного строительства, не являющегося объектом адресации, в структурированном виде	-
5.2.	Дополнительные сведения о месте нахождения здания, сооружения, объекта незавершенного строительства	-
6.	Иные сведения	-

3. Пояснения к сведениям об объекте недвижимости с кадастровым номером 43:25:310126:85 :

1.	-
----	---

Описание местоположения зданий, сооружений, объектов незавершенного строительства на земельном участке

1. Сведения о характерных точках контура объекта недвижимости с кадастровым номером : 43:25:310126:83 :

Система координат МСК-43

Зона № 1

Обозначение характерных точек контура	Содержатся в Едином государственном реестре недвижимости			Определены в ходе выполнения комплексных кадастровых работ			Метод опреде ления коор динат	Формулы, примененные для расчета средней квадратической погрешности определения координат характерных точек (Mt), м, с подставленными в такие формулы значениями и итоговые (вычисленные) значения Mt, м
	Координаты, м		Ради ус, м	Координаты, м		Ради ус, м		
	X	Y	R	X	Y	R		
1	2	3	4	5	6	7	8	9
43:25:310126:83 (1/2)								-
н147О	-	-	-	577008.45	1328296.74	-	Метод спутниковых геодезических измерений (определений)	0.02
н148О	-	-	-	577015.05	1328301.78	-	Метод спутниковых геодезических измерений (определений)	0.02
н149О	-	-	-	577012.04	1328305.77	-	Метод спутниковых геодезических измерений (определений)	0.02
н150О	-	-	-	577016.62	1328309.24	-	Метод спутниковых геодезических измерений (определений)	0.02
н151О	-	-	-	577009.86	1328318.17	-	Метод спутниковых геодезических измерений (определений)	0.02
н152О	-	-	-	576998.64	1328309.63	-	Метод спутниковых геодезических измерений (определений)	0.02
н147О	-	-	-	577008.45	1328296.74	-	Метод спутниковых геодезических измерений (определений)	0.02
43:25:310126:83 (2/2)								-
н147О	-	-	-	577008.45	1328296.74	-	Метод спутниковых геодезических измерений (определений)	0.02

1. Сведения о характерных точках контура объекта недвижимости с кадастровым номером : 43:25:310126:83 :

Система координат МСК-43							Зона № 1	
Обозначение характерных точек контура	Содержатся в Едином государственном реестре недвижимости			Определены в ходе выполнения комплексных кадастровых работ			Метод определения координат	Формулы, примененные для расчета средней квадратической погрешности определения координат характерных точек (Mt), м, с подставленными в такие формулы значениями и итоговые (вычисленные) значения Mt, м
	Координаты, м		Радиус, м	Координаты, м		Радиус, м		
	X	Y	R	X	Y	R		
1	2	3	4	5	6	7	8	9
н153О	-	-	-	577016.21	1328302.64	-	Метод спутниковых геодезических измерений (определений)	0.02
н154О	-	-	-	577013.18	1328306.62	-	Метод спутниковых геодезических измерений (определений)	0.02
н150О	-	-	-	577016.62	1328309.24	-	Метод спутниковых геодезических измерений (определений)	0.02
н151О	-	-	-	577009.86	1328318.17	-	Метод спутниковых геодезических измерений (определений)	0.02
н152О	-	-	-	576998.64	1328309.63	-	Метод спутниковых геодезических измерений (определений)	0.02
н147О	-	-	-	577008.45	1328296.74	-	Метод спутниковых геодезических измерений (определений)	0.02

2. Сведения о характеристиках объекта недвижимости с кадастровым номером : 43:25:310126:83 :

№ п/п	Наименование характеристики	Значение характеристики
1	2	3
1.	Вид объекта недвижимости	здание
2.	Ранее присвоенный государственный учетный номер (инвентарный) здания, сооружения, объекта незавершенного строительства	-
3.	Кадастровый номер земельного участка (земельных участков), в границах которого (которых) расположены здание, сооружение, объект незавершенного строительства	43:25:310126:31
4.	Уникальный учетный номер кадастрового квартала, в границах которого расположены здание, сооружение, объект незавершенного строительства	43:25:310126

2. Сведения о характеристиках объекта недвижимости с кадастровым номером : 43:25:310126:83 :

№ п/п	Наименование характеристики	Значение характеристики
1	2	3
5.	Сведения об адресе здания, сооружения, объекта незавершенного строительства	Российская Федерация, Кировская область, район Орловский, город Орлов, улица Орловская, дом 104
5.1.	Сведения об ином месте нахождения здания, сооружения, объекта незавершенного строительства, не являющегося объектом адресации, в структурированном виде	-
5.2.	Дополнительные сведения о месте нахождения здания, сооружения, объекта незавершенного строительства	-
6.	Иные сведения	-

3. Пояснения к сведениям об объекте недвижимости с кадастровым номером 43:25:310126:83 :

1.	-
----	---

**Описание местоположения зданий, сооружений,
объектов незавершенного строительства на земельном участке**

**1. Сведения о характерных точках контура объекта недвижимости
с кадастровым номером : 43:25:310126:86 :**

Система координат МСК-43

Зона № 1

Обозначение характерных точек контура	Содержатся в Едином государственном реестре недвижимости			Определены в ходе выполнения комплексных кадастровых работ			Метод опреде ления коор динат	Формулы, примененные для расчета средней квадратической погрешности определения координат характерных точек (Mt), м, с подставленными в такие формулы значениями и итоговые (вычисленные) значения Mt, м
	Координаты, м		Ради ус, м	Координаты, м		Ради ус, м		
	X	Y	R	X	Y	R		
1	2	3	4	5	6	7	8	9
н1550	-	-	-	577117.72	1328231.25	-	Метод спутниковых геодезических измерений (определений)	0.02
н1560	-	-	-	577110.04	1328241.49	-	Метод спутниковых геодезических измерений (определений)	0.02
н1570	-	-	-	577101.27	1328234.91	-	Метод спутниковых геодезических измерений (определений)	0.02
н1580	-	-	-	577108.95	1328224.67	-	Метод спутниковых геодезических измерений (определений)	0.02
н1550	-	-	-	577117.72	1328231.25	-	Метод спутниковых геодезических измерений (определений)	0.02

**2. Сведения о характеристиках объекта недвижимости
с кадастровым номером : 43:25:310126:86 :**

№ п/п	Наименование характеристики	Значение характеристики
1	2	3
1.	Вид объекта недвижимости	здание
2.	Ранее присвоенный государственный учетный номер (инвентарный) здания, сооружения, объекта незавершенного строительства	-
3.	Кадастровый номер земельного участка (земельных участков), в границах которого (которых) расположены здание, сооружение, объект незавершенного строительства	43:25:310126:28
4.	Уникальный учетный номер кадастрового квартала, в границах которого расположены здание, сооружение, объект незавершенного строительства	43:25:310126

2. Сведения о характеристиках объекта недвижимости с кадастровым номером : 43:25:310126:86 :

№ п/п	Наименование характеристики	Значение характеристики
1	2	3
5.	Сведения об адресе здания, сооружения, объекта незавершенного строительства	Российская Федерация, Кировская область, район Орловский, город Орлов, улица Кирова, дом 75
5.1.	Сведения об ином месте нахождения здания, сооружения, объекта незавершенного строительства, не являющегося объектом адресации, в структурированном виде	-
5.2.	Дополнительные сведения о месте нахождения здания, сооружения, объекта незавершенного строительства	-
6.	Иные сведения	-

3. Пояснения к сведениям об объекте недвижимости с кадастровым номером 43:25:310126:86 :

1.	-
----	---

**Описание местоположения зданий, сооружений,
объектов незавершенного строительства на земельном участке**

1. Сведения о характерных точках контура объекта недвижимости с кадастровым номером : 43:25:310126:88 :

Система координат МСК-43							Зона № 1	
Обозначение характерных точек контура	Содержатся в Едином государственном реестре недвижимости			Определены в ходе выполнения комплексных кадастровых работ			Метод определения координат	Формулы, примененные для расчета средней квадратической погрешности определения координат характерных точек (Mt), м, с подставленными в такие формулы значениями и итоговые (вычисленные) значения Mt, м
	Координаты, м		Радиус, м	Координаты, м		Радиус, м		
	X	Y	R	X	Y	R		
1	2	3	4	5	6	7	8	9
н1590	-	-	-	577080.11	1328203.10	-	Метод спутниковых геодезических измерений (определений)	0.02
н1600	-	-	-	577086.51	1328208.09	-	Метод спутниковых геодезических измерений (определений)	0.02
н1610	-	-	-	577080.23	1328216.13	-	Метод спутниковых геодезических измерений (определений)	0.02
н1620	-	-	-	577073.84	1328211.14	-	Метод спутниковых геодезических измерений (определений)	0.02
н1590	-	-	-	577080.11	1328203.10	-	Метод спутниковых геодезических измерений (определений)	0.02

2. Сведения о характеристиках объекта недвижимости с кадастровым номером : 43:25:310126:88 :

№ п/п	Наименование характеристики	Значение характеристики
1	2	3
1.	Вид объекта недвижимости	здание
2.	Ранее присвоенный государственный учетный номер (инвентарный) здания, сооружения, объекта незавершенного строительства	-
3.	Кадастровый номер земельного участка (земельных участков), в границах которого (которых) расположены здание, сооружение, объект незавершенного строительства	43:25:310126:29
4.	Уникальный учетный номер кадастрового квартала, в границах которого расположены здание, сооружение, объект незавершенного строительства	43:25:310126

2. Сведения о характеристиках объекта недвижимости с кадастровым номером : 43:25:310126:88 :

№ п/п	Наименование характеристики	Значение характеристики
1	2	3
5.	Сведения об адресе здания, сооружения, объекта незавершенного строительства	Российская Федерация, Кировская область, район Орловский, город Орлов, улица Кирова, дом 77
5.1.	Сведения об ином месте нахождения здания, сооружения, объекта незавершенного строительства, не являющегося объектом адресации, в структурированном виде	-
5.2.	Дополнительные сведения о месте нахождения здания, сооружения, объекта незавершенного строительства	-
6.	Иные сведения	-

3. Пояснения к сведениям об объекте недвижимости с кадастровым номером 43:25:310126:88 :

1.	-
----	---

**Описание местоположения зданий, сооружений,
объектов незавершенного строительства на земельном участке**

**1. Сведения о характерных точках контура объекта недвижимости
с кадастровым номером : 43:25:310111:221 :**

Система координат МСК-43

Зона № 1

Обозначение характерных точек контура	Содержатся в Едином государственном реестре недвижимости			Определены в ходе выполнения комплексных кадастровых работ			Метод опреде ления коор динат	Формулы, примененные для расчета средней квадратической погрешности определения координат характерных точек (Mt), м, с подставленными в такие формулы значениями и итоговые (вычисленные) значения Mt, м
	Координаты, м		Ради ус, м	Координаты, м		Ради ус, м		
	X	Y	R	X	Y	R		
1	2	3	4	5	6	7	8	9
43:25:310111:221 (1/2)								-
н1630	-	-	-	577050.26	1328293.19	-	Метод спутниковых геодезических измерений (определений)	0.02
н1640	-	-	-	577060.47	1328301.24	-	Метод спутниковых геодезических измерений (определений)	0.02
н1650	-	-	-	577051.02	1328313.22	-	Метод спутниковых геодезических измерений (определений)	0.02
н1660	-	-	-	577040.81	1328305.16	-	Метод спутниковых геодезических измерений (определений)	0.02
н1630	-	-	-	577050.26	1328293.19	-	Метод спутниковых геодезических измерений (определений)	0.02
43:25:310111:221 (2/2)								-
н1630	-	-	-	577050.26	1328293.19	-	Метод спутниковых геодезических измерений (определений)	0.02
н1640	-	-	-	577060.47	1328301.24	-	Метод спутниковых геодезических измерений (определений)	0.02
н1650	-	-	-	577051.02	1328313.22	-	Метод спутниковых геодезических измерений (определений)	0.02

1. Сведения о характерных точках контура объекта недвижимости с кадастровым номером : 43:25:310111:221 :

Система координат МСК-43							Зона № 1	
Обозначение характерных точек контура	Содержатся в Едином государственном реестре недвижимости			Определены в ходе выполнения комплексных кадастровых работ			Метод определения координат	Формулы, примененные для расчета средней квадратической погрешности определения координат характерных точек (Mt), м, с подставленными в такие формулы значениями и итоговые (вычисленные) значения Mt, м
	Координаты, м		Радиус, м	Координаты, м		Радиус, м		
	X	Y	R	X	Y	R		
1	2	3	4	5	6	7	8	9
n166O	-	-	-	577040.81	1328305.16	-	Метод спутниковых геодезических измерений (определений)	0.02
n163O	-	-	-	577050.26	1328293.19	-	Метод спутниковых геодезических измерений (определений)	0.02

2. Сведения о характеристиках объекта недвижимости с кадастровым номером : 43:25:310111:221 :

№ п/п	Наименование характеристики	Значение характеристики
1	2	3
1.	Вид объекта недвижимости	здание
2.	Ранее присвоенный государственный учетный номер (инвентарный) здания, сооружения, объекта незавершенного строительства	-
3.	Кадастровый номер земельного участка (земельных участков), в границах которого (которых) расположены здание, сооружение, объект незавершенного строительства	43:25:310126:26
4.	Уникальный учетный номер кадастрового квартала, в границах которого расположены здание, сооружение, объект незавершенного строительства	43:25:310126
5.	Сведения об адресе здания, сооружения, объекта незавершенного строительства	Российская Федерация, Кировская область, район Орловский, город Орлов, улица Орловская, дом 100
5.1.	Сведения об ином месте нахождения здания, сооружения, объекта незавершенного строительства, не являющегося объектом адресации, в структурированном виде	-
5.2.	Дополнительные сведения о месте нахождения здания, сооружения, объекта незавершенного строительства	-
6.	Иные сведения	-

3. Пояснения к сведениям об объекте недвижимости с кадастровым номером 43:25:310111:221 :

1.	-
----	---

**Описание местоположения зданий, сооружений,
объектов незавершенного строительства на земельном участке**

1. Сведения о характерных точках контура объекта недвижимости с кадастровым номером : 43:25:310111:222 :

Система координат МСК-43

Зона № 1

Обозначение характерных точек контура	Содержатся в Едином государственном реестре недвижимости			Определены в ходе выполнения комплексных кадастровых работ			Метод опреде ления коор динат	Формулы, примененные для расчета средней квадратической погрешности определения координат характерных точек (Mt), м, с подставленными в такие формулы значениями и итоговые (вычисленные) значения Mt, м
	Координаты, м		Ради ус, м	Координаты, м		Ради ус, м		
	X	Y	R	X	Y	R		
1	2	3	4	5	6	7	8	9
43:25:310111:222 (1/2)								-
н167О	-	-	-	576984.10	1328282.68	-	Метод спутниковых геодезических измерений (определений)	0.02
н168О	-	-	-	576988.69	1328286.08	-	Метод спутниковых геодезических измерений (определений)	0.02
н169О	-	-	-	576986.10	1328289.60	-	Метод спутниковых геодезических измерений (определений)	0.02
н170О	-	-	-	576993.38	1328295.19	-	Метод спутниковых геодезических измерений (определений)	0.02
н171О	-	-	-	576988.24	1328301.91	-	Метод спутниковых геодезических измерений (определений)	0.02
н172О	-	-	-	576976.30	1328292.84	-	Метод спутниковых геодезических измерений (определений)	0.02
н167О	-	-	-	576984.10	1328282.68	-	Метод спутниковых геодезических измерений (определений)	0.02
43:25:310111:222 (2/2)								-
н167О	-	-	-	576984.10	1328282.68	-	Метод спутниковых геодезических измерений (определений)	0.02

1. Сведения о характерных точках контура объекта недвижимости с кадастровым номером : 43:25:310111:222 :

Система координат МСК-43							Зона № 1	
Обозначение характерных точек контура	Содержатся в Едином государственном реестре недвижимости			Определены в ходе выполнения комплексных кадастровых работ			Метод определения координат	Формулы, примененные для расчета средней квадратической погрешности определения координат характерных точек (Mt), м, с подставленными в такие формулы значениями и итоговые (вычисленные) значения Mt, м
	Координаты, м		Радиус, м	Координаты, м		Радиус, м		
	X	Y	R	X	Y	R		
1	2	3	4	5	6	7	8	9
н168О	-	-	-	576988.69	1328286.08	-	Метод спутниковых геодезических измерений (определений)	0.02
н169О	-	-	-	576986.10	1328289.60	-	Метод спутниковых геодезических измерений (определений)	0.02
н170О	-	-	-	576993.38	1328295.19	-	Метод спутниковых геодезических измерений (определений)	0.02
н171О	-	-	-	576988.24	1328301.91	-	Метод спутниковых геодезических измерений (определений)	0.02
н172О	-	-	-	576976.30	1328292.84	-	Метод спутниковых геодезических измерений (определений)	0.02
н167О	-	-	-	576984.10	1328282.68	-	Метод спутниковых геодезических измерений (определений)	0.02

2. Сведения о характеристиках объекта недвижимости с кадастровым номером : 43:25:310111:222 :

№ п/п	Наименование характеристики	Значение характеристики
1	2	3
1.	Вид объекта недвижимости	здание
2.	Ранее присвоенный государственный учетный номер (инвентарный) здания, сооружения, объекта незавершенного строительства	-
3.	Кадастровый номер земельного участка (земельных участков), в границах которого (которых) расположены здание, сооружение, объект незавершенного строительства	43:25:310126:32
4.	Уникальный учетный номер кадастрового квартала, в границах которого расположены здание, сооружение, объект незавершенного строительства	43:25:310126

2. Сведения о характеристиках объекта недвижимости с кадастровым номером : 43:25:310111:222 :

№ п/п	Наименование характеристики	Значение характеристики
1	2	3
5.	Сведения об адресе здания, сооружения, объекта незавершенного строительства	Российская Федерация, Кировская область, район Орловский, город Орлов, улица Орловская, дом 106
5.1.	Сведения об ином месте нахождения здания, сооружения, объекта незавершенного строительства, не являющегося объектом адресации, в структурированном виде	-
5.2.	Дополнительные сведения о месте нахождения здания, сооружения, объекта незавершенного строительства	-
6.	Иные сведения	-

3. Пояснения к сведениям об объекте недвижимости с кадастровым номером 43:25:310111:222 :

1.	-
----	---

**Описание местоположения зданий, сооружений,
объектов незавершенного строительства на земельном участке**

1. Сведения о характерных точках контура объекта недвижимости с кадастровым номером : 43:25:310126:401 :

Система координат МСК-43

Зона № 1

Обозначение характерных точек контура	Содержатся в Едином государственном реестре недвижимости			Определены в ходе выполнения комплексных кадастровых работ			Метод опреде ления коор динат	Формулы, примененные для расчета средней квадратической погрешности определения координат характерных точек (Mt), м, с подставленными в такие формулы значениями и итоговые (вычисленные) значения Mt, м
	Координаты, м		Ради ус, м	Координаты, м		Ради ус, м		
	X	Y	R	X	Y	R		
1	2	3	4	5	6	7	8	9
43:25:310126:401 (1/2)								-
н1730	-	-	-	577033.28	1328317.75	-	Метод спутниковых геодезических измерений (определений)	0.02
н1740	-	-	-	577047.20	1328328.36	-	Метод спутниковых геодезических измерений (определений)	0.02
н1750	-	-	-	577038.41	1328339.89	-	Метод спутниковых геодезических измерений (определений)	0.02
н1760	-	-	-	577024.49	1328329.29	-	Метод спутниковых геодезических измерений (определений)	0.02
н1730	-	-	-	577033.28	1328317.75	-	Метод спутниковых геодезических измерений (определений)	0.02
43:25:310126:401 (2/2)								-
н1730	-	-	-	577033.28	1328317.75	-	Метод спутниковых геодезических измерений (определений)	0.02
н1740	-	-	-	577047.20	1328328.36	-	Метод спутниковых геодезических измерений (определений)	0.02
н1750	-	-	-	577038.41	1328339.89	-	Метод спутниковых геодезических измерений (определений)	0.02

1. Сведения о характерных точках контура объекта недвижимости с кадастровым номером : 43:25:310126:401 :

Система координат МСК-43							Зона № 1	
Обозначение характерных точек контура	Содержатся в Едином государственном реестре недвижимости			Определены в ходе выполнения комплексных кадастровых работ			Метод определения координат	Формулы, примененные для расчета средней квадратической погрешности определения координат характерных точек (Mt), м, с подставленными в такие формулы значениями и итоговые (вычисленные) значения Mt, м
	Координаты, м		Радиус, м	Координаты, м		Радиус, м		
	X	Y	R	X	Y	R		
1	2	3	4	5	6	7	8	9
н176О	-	-	-	577024.49	1328329.29	-	Метод спутниковых геодезических измерений (определений)	0.02
н173О	-	-	-	577033.28	1328317.75	-	Метод спутниковых геодезических измерений (определений)	0.02

2. Сведения о характеристиках объекта недвижимости с кадастровым номером : 43:25:310126:401 :

№ п/п	Наименование характеристики	Значение характеристики
1	2	3
1.	Вид объекта недвижимости	здание
2.	Ранее присвоенный государственный учетный номер (инвентарный) здания, сооружения, объекта незавершенного строительства	-
3.	Кадастровый номер земельного участка (земельных участков), в границах которого (которых) расположены здание, сооружение, объект незавершенного строительства	43:25:310126:25
4.	Уникальный учетный номер кадастрового квартала, в границах которого расположены здание, сооружение, объект незавершенного строительства	43:25:310126
5.	Сведения об адресе здания, сооружения, объекта незавершенного строительства	Российская Федерация, Кировская область, район Орловский, город Орлов, улица Орловская, дом 102 9с979961-2а97-4с27-945с-3f1bf3b692 b4
5.1.	Сведения об ином месте нахождения здания, сооружения, объекта незавершенного строительства, не являющегося объектом адресации, в структурированном виде	-
5.2.	Дополнительные сведения о месте нахождения здания, сооружения, объекта незавершенного строительства	-
6.	Иные сведения	-

3. Пояснения к сведениям об объекте недвижимости с кадастровым номером 43:25:310126:401 :

1.	-
----	---

**Описание местоположения зданий, сооружений,
объектов незавершенного строительства на земельном участке**

**1. Сведения о характерных точках контура объекта недвижимости
с кадастровым номером : 43:25:310126:131 :**

Система координат МСК-43

Зона № 1

Обозначение характерных точек контура	Содержатся в Едином государственном реестре недвижимости			Определены в ходе выполнения комплексных кадастровых работ			Метод опреде ления коор динат	Формулы, примененные для расчета средней квадратической погрешности определения координат характерных точек (Mt), м, с подставленными в такие формулы значениями и итоговые (вычисленные) значения Mt, м
	Координаты, м		Ради ус, м	Координаты, м		Ради ус, м		
	X	Y	R	X	Y	R		
1	2	3	4	5	6	7	8	9
н1770	-	-	-	577070.79	1328303.67	-	Метод спутниковых геодезических измерений (определений)	0.02
н1780	-	-	-	577076.92	1328307.73	-	Метод спутниковых геодезических измерений (определений)	0.02
н1790	-	-	-	577070.93	1328316.77	-	Метод спутниковых геодезических измерений (определений)	0.02
н1800	-	-	-	577064.80	1328312.71	-	Метод спутниковых геодезических измерений (определений)	0.02
н1770	-	-	-	577070.79	1328303.67	-	Метод спутниковых геодезических измерений (определений)	0.02

**2. Сведения о характеристиках объекта недвижимости
с кадастровым номером : 43:25:310126:131 :**

№ п/п	Наименование характеристики	Значение характеристики
1	2	3
1.	Вид объекта недвижимости	здание
2.	Ранее присвоенный государственный учетный номер (инвентарный) здания, сооружения, объекта незавершенного строительства	-
3.	Кадастровый номер земельного участка (земельных участков), в границах которого (которых) расположены здание, сооружение, объект незавершенного строительства	43:25:310126:54
4.	Уникальный учетный номер кадастрового квартала, в границах которого расположены здание, сооружение, объект незавершенного строительства	43:25:310126

2. Сведения о характеристиках объекта недвижимости с кадастровым номером : 43:25:310126:131 :

№ п/п	Наименование характеристики	Значение характеристики
1	2	3
5.	Сведения об адресе здания, сооружения, объекта незавершенного строительства	Российская Федерация, Кировская область, район Орловский, город Орлов, улица Орловская, дом 102б
5.1.	Сведения об ином месте нахождения здания, сооружения, объекта незавершенного строительства, не являющегося объектом адресации, в структурированном виде	-
5.2.	Дополнительные сведения о месте нахождения здания, сооружения, объекта незавершенного строительства	-
6.	Иные сведения	-

3. Пояснения к сведениям об объекте недвижимости с кадастровым номером 43:25:310126:131 :

1.	-
----	---

--	--

Описание местоположения зданий, сооружений, объектов незавершенного строительства на земельном участке

1. Сведения о характерных точках контура объекта недвижимости с кадастровым номером : 43:25:310126:136 :

Система координат МСК-43

Зона № 1

Обозначение характерных точек контура	Содержатся в Едином государственном реестре недвижимости			Определены в ходе выполнения комплексных кадастровых работ			Метод опреде ления коор динат	Формулы, примененные для расчета средней квадратической погрешности определения координат характерных точек (Mt), м, с подставленными в такие формулы значениями и итоговые (вычисленные) значения Mt, м
	Координаты, м		Ради ус, м	Координаты, м		Ради ус, м		
	X	Y	R	X	Y	R		
1	2	3	4	5	6	7	8	9
43:25:310126:136 (1/2)								-
н181О	-	-	-	577136.41	1328402.63	-	Метод спутниковых геодезических измерений (определений)	0.02
н182О	-	-	-	577130.30	1328410.80	-	Метод спутниковых геодезических измерений (определений)	0.02
н183О	-	-	-	577115.55	1328399.75	-	Метод спутниковых геодезических измерений (определений)	0.02
н184О	-	-	-	577121.67	1328391.59	-	Метод спутниковых геодезических измерений (определений)	0.02
н185О	-	-	-	577126.76	1328395.40	-	Метод спутниковых геодезических измерений (определений)	0.02
н186О	-	-	-	577129.84	1328391.28	-	Метод спутниковых геодезических измерений (определений)	0.02
н187О	-	-	-	577134.41	1328394.70	-	Метод спутниковых геодезических измерений (определений)	0.02
н188О	-	-	-	577131.32	1328398.82	-	Метод спутниковых геодезических измерений (определений)	0.02
н181О	-	-	-	577136.41	1328402.63	-	Метод спутниковых геодезических измерений (определений)	0.02

1. Сведения о характерных точках контура объекта недвижимости с кадастровым номером : 43:25:310126:136 :

Система координат МСК-43							Зона № 1	
Обозначение характерных точек контура	Содержатся в Едином государственном реестре недвижимости			Определены в ходе выполнения комплексных кадастровых работ			Метод определения координат	Формулы, примененные для расчета средней квадратической погрешности определения координат характерных точек (Mt), м, с подставленными в такие формулы значениями и итоговые (вычисленные) значения Mt, м
	Координаты, м		Радиус, м	Координаты, м		Радиус, м		
	X	Y	R	X	Y	R		
1	2	3	4	5	6	7	8	9
43:25:310126:136 (2/2)								-
н1840	-	-	-	577121.67	1328391.59	-	Метод спутниковых геодезических измерений (определений)	0.02
н1850	-	-	-	577126.76	1328395.40	-	Метод спутниковых геодезических измерений (определений)	0.02
н1860	-	-	-	577129.84	1328391.28	-	Метод спутниковых геодезических измерений (определений)	0.02
н1870	-	-	-	577134.41	1328394.70	-	Метод спутниковых геодезических измерений (определений)	0.02
н1880	-	-	-	577131.32	1328398.82	-	Метод спутниковых геодезических измерений (определений)	0.02
н1810	-	-	-	577136.41	1328402.63	-	Метод спутниковых геодезических измерений (определений)	0.02
н1820	-	-	-	577130.30	1328410.80	-	Метод спутниковых геодезических измерений (определений)	0.02
н1830	-	-	-	577115.55	1328399.75	-	Метод спутниковых геодезических измерений (определений)	0.02
н1840	-	-	-	577121.67	1328391.59	-	Метод спутниковых геодезических измерений (определений)	0.02

2. Сведения о характеристиках объекта недвижимости с кадастровым номером : 43:25:310126:136 :

№ п/п	Наименование характеристики	Значение характеристики
1	2	3
1.	Вид объекта недвижимости	здание
2.	Ранее присвоенный государственный учетный номер (инвентарный) здания, сооружения, объекта незавершенного строительства	-
3.	Кадастровый номер земельного участка (земельных участков), в границах которого (которых) расположены здание, сооружение, объект незавершенного строительства	43:25:310126:16
4.	Уникальный учетный номер кадастрового квартала, в границах которого расположены здание, сооружение, объект незавершенного строительства	43:25:310126
5.	Сведения об адресе здания, сооружения, объекта незавершенного строительства	Российская Федерация, Кировская область, район Орловский, город Орлов, улица Орловская, дом 92
5.1.	Сведения об ином месте нахождения здания, сооружения, объекта незавершенного строительства, не являющегося объектом адресации, в структурированном виде	-
5.2.	Дополнительные сведения о месте нахождения здания, сооружения, объекта незавершенного строительства	-
6.	Иные сведения	-

3. Пояснения к сведениям об объекте недвижимости с кадастровым номером 43:25:310126:136 :

1.	-

**Описание местоположения зданий, сооружений,
объектов незавершенного строительства на земельном участке**

**1. Сведения о характерных точках контура объекта недвижимости
с кадастровым номером : 43:25:310126:139 :**

Система координат МСК-43

Зона № 1

Обозначение характерных точек контура	Содержатся в Едином государственном реестре недвижимости			Определены в ходе выполнения комплексных кадастровых работ			Метод опреде ления коор динат	Формулы, примененные для расчета средней квадратической погрешности определения координат характерных точек (Mt), м, с подставленными в такие формулы значениями и итоговые (вычисленные) значения Mt, м
	Координаты, м		Ради ус, м	Координаты, м		Ради ус, м		
	X	Y	R	X	Y	R		
1	2	3	4	5	6	7	8	9
н1890	-	-	-	577290.76	1328371.70	-	Метод спутниковых геодезических измерений (определений)	0.02
н1900	-	-	-	577293.36	1328373.57	-	Метод спутниковых геодезических измерений (определений)	0.02
н1910	-	-	-	577291.49	1328376.17	-	Метод спутниковых геодезических измерений (определений)	0.02
н1920	-	-	-	577272.48	1328362.52	-	Метод спутниковых геодезических измерений (определений)	0.02
н1930	-	-	-	577274.35	1328359.92	-	Метод спутниковых геодезических измерений (определений)	0.02
н1940	-	-	-	577276.95	1328361.79	-	Метод спутниковых геодезических измерений (определений)	0.02
н1950	-	-	-	577280.62	1328356.67	-	Метод спутниковых геодезических измерений (определений)	0.02
н1960	-	-	-	577294.43	1328366.59	-	Метод спутниковых геодезических измерений (определений)	0.02
н1890	-	-	-	577290.76	1328371.70	-	Метод спутниковых геодезических измерений (определений)	0.02

2. Сведения о характеристиках объекта недвижимости с кадастровым номером : 43:25:310126:139 :

№ п/п	Наименование характеристики	Значение характеристики
1	2	3
1.	Вид объекта недвижимости	здание
2.	Ранее присвоенный государственный учетный номер (инвентарный) здания, сооружения, объекта незавершенного строительства	-
3.	Кадастровый номер земельного участка (земельных участков), в границах которого (которых) расположены здание, сооружение, объект незавершенного строительства	43:25:310126:2
4.	Уникальный учетный номер кадастрового квартала, в границах которого расположены здание, сооружение, объект незавершенного строительства	43:25:310126
5.	Сведения об адресе здания, сооружения, объекта незавершенного строительства	Российская Федерация, Кировская область, район Орловский, город Орлов, улица Кирова, дом 61
5.1.	Сведения об ином месте нахождения здания, сооружения, объекта незавершенного строительства, не являющегося объектом адресации, в структурированном виде	-
5.2.	Дополнительные сведения о месте нахождения здания, сооружения, объекта незавершенного строительства	-
6.	Иные сведения	-

3. Пояснения к сведениям об объекте недвижимости с кадастровым номером 43:25:310126:139 :

1.	-

**Описание местоположения зданий, сооружений,
объектов незавершенного строительства на земельном участке**

**1. Сведения о характерных точках контура объекта недвижимости
с кадастровым номером : 43:25:310126:141 :**

Система координат МСК-43

Зона № 1

Обозначение характерных точек контура	Содержатся в Едином государственном реестре недвижимости			Определены в ходе выполнения комплексных кадастровых работ			Метод опреде ления коор динат	Формулы, примененные для расчета средней квадратической погрешности определения координат характерных точек (Mt), м, с подставленными в такие формулы значениями и итоговые (вычисленные) значения Mt, м
	Координаты, м		Ради ус, м	Координаты, м		Ради ус, м		
	X	Y	R	X	Y	R		
1	2	3	4	5	6	7	8	9
43:25:310126:141 (1/2)								-
н1970	-	-	-	577197.44	1328292.41	-	Метод спутниковых геодезических измерений (определений)	0.02
н1980	-	-	-	577206.79	1328299.54	-	Метод спутниковых геодезических измерений (определений)	0.02
н1990	-	-	-	577201.32	1328306.72	-	Метод спутниковых геодезических измерений (определений)	0.02
н2000	-	-	-	577191.97	1328299.59	-	Метод спутниковых геодезических измерений (определений)	0.02
н1970	-	-	-	577197.44	1328292.41	-	Метод спутниковых геодезических измерений (определений)	0.02
43:25:310126:141 (2/2)								-
н1970	-	-	-	577197.44	1328292.41	-	Метод спутниковых геодезических измерений (определений)	0.02
н1980	-	-	-	577206.79	1328299.54	-	Метод спутниковых геодезических измерений (определений)	0.02
н1990	-	-	-	577201.32	1328306.72	-	Метод спутниковых геодезических измерений (определений)	0.02

1. Сведения о характерных точках контура объекта недвижимости с кадастровым номером : 43:25:310126:141 :

Система координат МСК-43							Зона № 1	
Обозначение характерных точек контура	Содержатся в Едином государственном реестре недвижимости			Определены в ходе выполнения комплексных кадастровых работ			Метод определения координат	Формулы, примененные для расчета средней квадратической погрешности определения координат характерных точек (Mt), м, с подставленными в такие формулы значениями и итоговые (вычисленные) значения Mt, м
	Координаты, м		Радиус, м	Координаты, м		Радиус, м		
	X	Y	R	X	Y	R		
1	2	3	4	5	6	7	8	9
н2000	-	-	-	577191.97	1328299.59	-	Метод спутниковых геодезических измерений (определений)	0.02
н1970	-	-	-	577197.44	1328292.41	-	Метод спутниковых геодезических измерений (определений)	0.02

2. Сведения о характеристиках объекта недвижимости с кадастровым номером : 43:25:310126:141 :

№ п/п	Наименование характеристики	Значение характеристики
1	2	3
1.	Вид объекта недвижимости	здание
2.	Ранее присвоенный государственный учетный номер (инвентарный) здания, сооружения, объекта незавершенного строительства	-
3.	Кадастровый номер земельного участка (земельных участков), в границах которого (которых) расположены здание, сооружение, объект незавершенного строительства	43:25:310126:12
4.	Уникальный учетный номер кадастрового квартала, в границах которого расположены здание, сооружение, объект незавершенного строительства	43:25:310126
5.	Сведения об адресе здания, сооружения, объекта незавершенного строительства	Российская Федерация, Кировская область, район Орловский, город Орлов, улица Кирова, дом 67
5.1.	Сведения об ином месте нахождения здания, сооружения, объекта незавершенного строительства, не являющегося объектом адресации, в структурированном виде	-
5.2.	Дополнительные сведения о месте нахождения здания, сооружения, объекта незавершенного строительства	-
6.	Иные сведения	-

3. Пояснения к сведениям об объекте недвижимости с кадастровым номером 43:25:310126:141 :

1.	-
----	---

**Описание местоположения зданий, сооружений,
объектов незавершенного строительства на земельном участке**

**1. Сведения о характерных точках контура объекта недвижимости
с кадастровым номером : 43:25:310126:402 :**

Система координат МСК-43

Зона № 1

Обозначение характерных точек контура	Содержатся в Едином государственном реестре недвижимости			Определены в ходе выполнения комплексных кадастровых работ			Метод опреде ления коор динат	Формулы, примененные для расчета средней квадратической погрешности определения координат характерных точек (Mt), м, с подставленными в такие формулы значениями и итоговые (вычисленные) значения Mt, м
	Координаты, м		Ради ус, м	Координаты, м		Ради ус, м		
	X	Y	R	X	Y	R		
1	2	3	4	5	6	7	8	9
н201О	-	-	-	577157.63	1328344.14	-	Метод спутниковых геодезических измерений (определений)	0.02
н202О	-	-	-	577163.59	1328348.62	-	Метод спутниковых геодезических измерений (определений)	0.02
н203О	-	-	-	577157.21	1328357.09	-	Метод спутниковых геодезических измерений (определений)	0.02
н204О	-	-	-	577157.68	1328357.44	-	Метод спутниковых геодезических измерений (определений)	0.02
н205О	-	-	-	577151.53	1328365.61	-	Метод спутниковых геодезических измерений (определений)	0.02
н206О	-	-	-	577145.11	1328360.79	-	Метод спутниковых геодезических измерений (определений)	0.02
н201О	-	-	-	577157.63	1328344.14	-	Метод спутниковых геодезических измерений (определений)	0.02

**2. Сведения о характеристиках объекта недвижимости
с кадастровым номером : 43:25:310126:402 :**

№ п/п	Наименование характеристики	Значение характеристики
1	2	3
1.	Вид объекта недвижимости	здание

2. Сведения о характеристиках объекта недвижимости с кадастровым номером : 43:25:310126:402 :

№ п/п	Наименование характеристики	Значение характеристики
1	2	3
2.	Ранее присвоенный государственный учетный номер (инвентарный) здания, сооружения, объекта незавершенного строительства	-
3.	Кадастровый номер земельного участка (земельных участков), в границах которого (которых) расположены здание, сооружение, объект незавершенного строительства	43:25:310126:14
4.	Уникальный учетный номер кадастрового квартала, в границах которого расположены здание, сооружение, объект незавершенного строительства	43:25:310126
5.	Сведения об адресе здания, сооружения, объекта незавершенного строительства	Российская Федерация, 612270, Кировская область, район Орловский, город Орлов, улица Капустина, дом 18 916246f6-cd38-45a5-9925-7ac9c7423cf2
5.1.	Сведения об ином месте нахождения здания, сооружения, объекта незавершенного строительства, не являющегося объектом адресации, в структурированном виде	-
5.2.	Дополнительные сведения о месте нахождения здания, сооружения, объекта незавершенного строительства	612270, Кировская, Район Орловский, Город Орлов, ул. Капустина, д. 18
6.	Иные сведения	-

3. Пояснения к сведениям об объекте недвижимости с кадастровым номером 43:25:310126:402 :

1.	-
----	---

**Описание местоположения зданий, сооружений,
объектов незавершенного строительства на земельном участке**

1. Сведения о характерных точках контура объекта недвижимости с кадастровым номером : 43:25:310111:206 :

Система координат МСК-43							Зона № 1	
Обозначение характерных точек контура	Содержатся в Едином государственном реестре недвижимости			Определены в ходе выполнения комплексных кадастровых работ			Метод определения координат	Формулы, примененные для расчета средней квадратической погрешности определения координат характерных точек (Mt), м, с подставленными в такие формулы значениями и итоговые (вычисленные) значения Mt, м
	Координаты, м		Радиус, м	Координаты, м		Радиус, м		
	X	Y	R	X	Y	R		
1	2	3	4	5	6	7	8	9
н207О	-	-	-	577009.85	1328266.74	-	Метод спутниковых геодезических измерений (определений)	0.02
н208О	-	-	-	577006.89	1328270.67	-	Метод спутниковых геодезических измерений (определений)	0.02
н209О	-	-	-	576998.38	1328264.28	-	Метод спутниковых геодезических измерений (определений)	0.02
н210О	-	-	-	577001.34	1328260.35	-	Метод спутниковых геодезических измерений (определений)	0.02
н207О	-	-	-	577009.85	1328266.74	-	Метод спутниковых геодезических измерений (определений)	0.02

2. Сведения о характеристиках объекта недвижимости с кадастровым номером : 43:25:310111:206 :

№ п/п	Наименование характеристики	Значение характеристики
1	2	3
1.	Вид объекта недвижимости	здание
2.	Ранее присвоенный государственный учетный номер (инвентарный) здания, сооружения, объекта незавершенного строительства	-
3.	Кадастровый номер земельного участка (земельных участков), в границах которого (которых) расположены здание, сооружение, объект незавершенного строительства	43:25:310126:61
4.	Уникальный учетный номер кадастрового квартала, в границах которого расположены здание, сооружение, объект незавершенного строительства	43:25:310126

2. Сведения о характеристиках объекта недвижимости с кадастровым номером : 43:25:310111:206 :

№ п/п	Наименование характеристики	Значение характеристики
1	2	3
5.	Сведения об адресе здания, сооружения, объекта незавершенного строительства	Российская Федерация, Кировская область, район Орловский, город Орлов, улица Воровского, дом 12
5.1.	Сведения об ином месте нахождения здания, сооружения, объекта незавершенного строительства, не являющегося объектом адресации, в структурированном виде	-
5.2.	Дополнительные сведения о месте нахождения здания, сооружения, объекта незавершенного строительства	-
6.	Иные сведения	-

3. Пояснения к сведениям об объекте недвижимости с кадастровым номером 43:25:310111:206 :

1.	-
----	---

--	--

**Описание местоположения зданий, сооружений,
объектов незавершенного строительства на земельном участке**

1. Сведения о характерных точках контура объекта недвижимости с кадастровым номером : 43:25:310111:207 :

Система координат МСК-43

Зона № 1

Обозначение характерных точек контура	Содержатся в Едином государственном реестре недвижимости			Определены в ходе выполнения комплексных кадастровых работ			Метод определения координат	Формулы, примененные для расчета средней квадратической погрешности определения координат характерных точек (Mt), м, с подставленными в такие формулы значениями и итоговые (вычисленные) значения Mt, м
	Координаты, м		Радиус, м	Координаты, м		Радиус, м		
	X	Y	R	X	Y	R		
1	2	3	4	5	6	7	8	9
н211О	-	-	-	577025.11	1328246.46	-	Метод спутниковых геодезических измерений (определений)	0.02
н212О	-	-	-	577018.67	1328255.00	-	Метод спутниковых геодезических измерений (определений)	0.02
н213О	-	-	-	577010.44	1328248.81	-	Метод спутниковых геодезических измерений (определений)	0.02
н214О	-	-	-	577016.88	1328240.26	-	Метод спутниковых геодезических измерений (определений)	0.02
н211О	-	-	-	577025.11	1328246.46	-	Метод спутниковых геодезических измерений (определений)	0.02

2. Сведения о характеристиках объекта недвижимости с кадастровым номером : 43:25:310111:207 :

№ п/п	Наименование характеристики	Значение характеристики
1	2	3
1.	Вид объекта недвижимости	здание
2.	Ранее присвоенный государственный учетный номер (инвентарный) здания, сооружения, объекта незавершенного строительства	-
3.	Кадастровый номер земельного участка (земельных участков), в границах которого (которых) расположены здание, сооружение, объект незавершенного строительства	43:25:310126:62
4.	Уникальный учетный номер кадастрового квартала, в границах которого расположены здание, сооружение, объект незавершенного строительства	43:25:310126

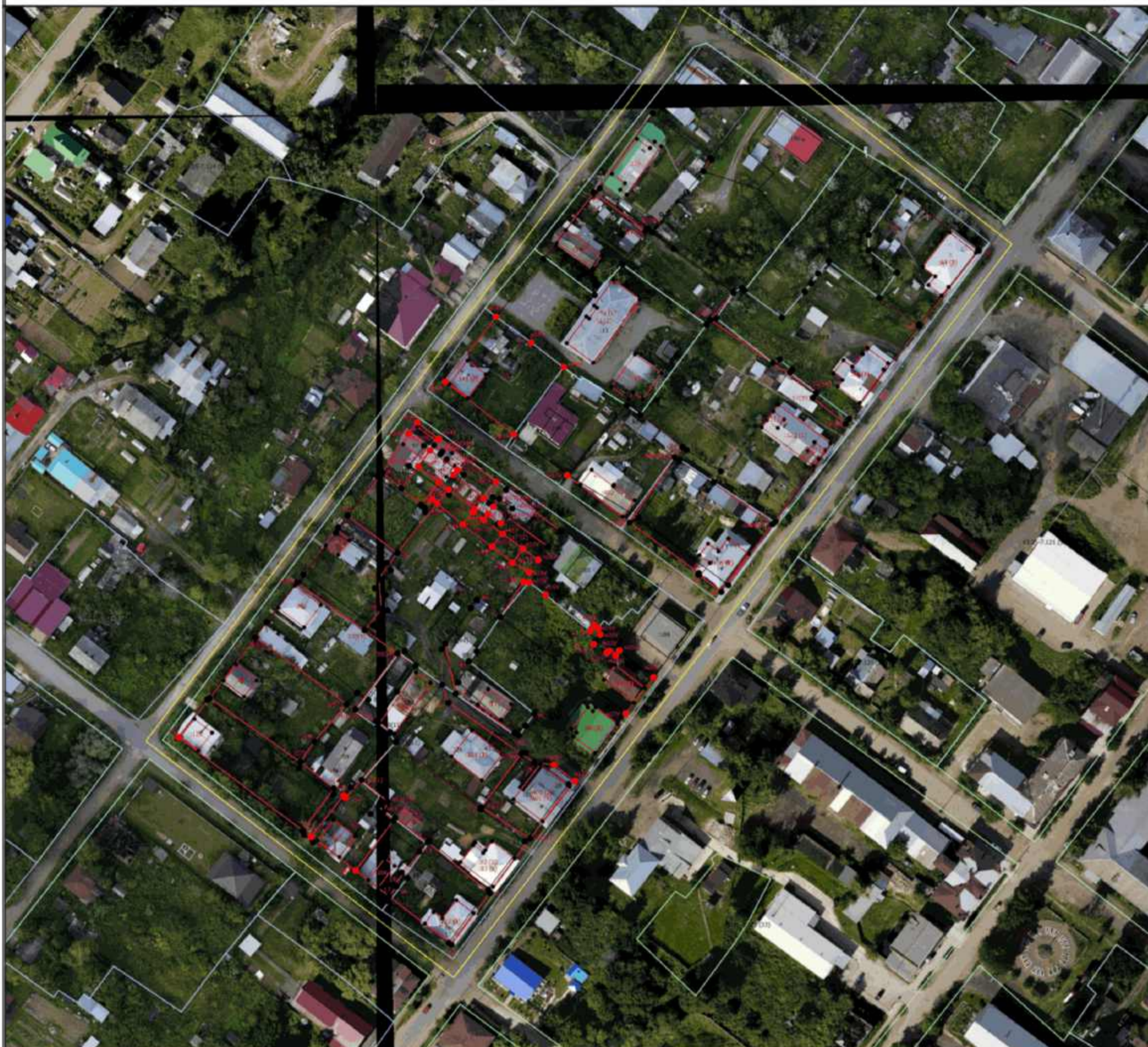
2. Сведения о характеристиках объекта недвижимости с кадастровым номером : 43:25:310111:207 :

№ п/п	Наименование характеристики	Значение характеристики
1	2	3
5.	Сведения об адресе здания, сооружения, объекта незавершенного строительства	Российская Федерация, Кировская область, район Орловский, город Орлов, улица Воровского, дом 14
5.1.	Сведения об ином месте нахождения здания, сооружения, объекта незавершенного строительства, не являющегося объектом адресации, в структурированном виде	-
5.2.	Дополнительные сведения о месте нахождения здания, сооружения, объекта незавершенного строительства	-
6.	Иные сведения	-

3. Пояснения к сведениям об объекте недвижимости с кадастровым номером 43:25:310111:207 :

1.	-
----	---

Схема границ земельных участков



Масштаб 1:1700

Условные обозначения

- | | |
|--|---|
| <ul style="list-style-type: none"> — - Уточненная часть границы земельного участка • - Характерная точка границы, сведения о которой позволяют однозначно определить ее положение на местности n1y - Обозначение новой характерной точки - - - - Часть контура, образованного проекцией вновь образованного надземного конструктивного элемента здания, сооружения, объекта незавершенного строительства :64 - Уточняемый земельный участок — - Существующая часть границы земельного участка — - Территориальная зона 43-25-7.125 — - Граница кадастрового квартала | <ul style="list-style-type: none"> • - Характерная точка границы земельного участка, сведения ЕГРН о которой соответствуют требованиям, установленным в соответствии с частью 13 статьи 22 Федерального закона от 13 июля 2015 г. N 218-ФЗ "О государственной регистрации недвижимости" 1 - Обозначение характерной точки, местоположение которой не изменилось или было уточнено - - - - Часть контура, образованного проекцией вновь образованного наземного конструктивного элемента здания, сооружения, объекта незавершенного строительства • - Характерная точка границы земельного участка, сведения о которой отсутствуют в ЕГРН, местоположение которой определено при кадастровых работах (новая характерная точка) :190 - Кадастровый номер здания — - Территориальная зона 43-25-7.121 — - Территориальная зона 43-25-7.124 |
|--|---|

КАРТА-ПЛАН ТЕРРИТОРИИ

Пояснительная записка

1. Сведения о территории выполнения комплексных кадастровых работ: 43:25:310126, Российская Федерация, Кировская обл., Орловский м.о., г. Орлов

(наименование субъекта Российской Федерации, муниципального образования, населенного пункта, уникальные учетные номера кадастровых кварталов, иные сведения, позволяющие определить местоположение территории, на которой выполняются комплексные кадастровые работы, например, наименование садоводческого или огороднического некоммерческого товарищества, гаражного кооператива, элемента планировочной структуры)

2. Основания выполнения комплексных кадастровых работ:

Наименование, дата и номер документа, на основании которого выполняются комплексные кадастровые работы: Соглашением о предоставлении из федерального бюджета субсидий, в том числе грантов в форме субсидий, юридическим лицам, индивидуальным предпринимателям, а также физическим лицам, "30" января 2026 г. , 321-20-2026-006

3. Дата подготовки карты-плана территории: "01" марта 2026 г.

4. Сведения о заказчике(ах) комплексных кадастровых работ:

В отношении юридического лица, органа местного самоуправления муниципального района, муниципального округа или городского округа либо уполномоченного исполнительного органа государственной власти субъекта Российской Федерации:

полное или сокращенное (в случае, если имеется) наименование: Управление Росреестра по Кировской области

основной государственный регистрационный номер: 1044316880453

идентификационный номер налогоплательщика: 4345093420

В отношении физического лица или представителя физических или юридических лиц:

фамилия, имя, отчество (последнее - при наличии): -

страховой номер индивидуального лицевого счета в системе обязательного пенсионного страхования Российской Федерации (СНИЛС): -

Наименование и реквизиты документа, подтверждающие полномочия представителя заказчика(ов) комплексных кадастровых работ: -

Адрес электронной почты (для направления уведомления о результатах внесения сведений в Единый государственный реестр недвижимости): 43_upr@rosreestr.ru

5. Сведения об исполнителе комплексных кадастровых работ:

Полное или сокращенное (в случае, если имеется) наименование и адрес юридического лица, с которым заключен государственный или муниципальный контракт либо договор подряда на выполнение комплексных кадастровых работ: ППК Роскадастр, 610000, КИРОВСКАЯ ОБЛАСТЬ, ГОРОД КИРОВ, УЛ ПРЕОБРАЖЕНСКАЯ, Д. 8

Фамилия, имя, отчество кадастрового инженера (последнее - при наличии): Русаков Иван Александрович и основной государственный регистрационный номер кадастрового инженера индивидуального предпринимателя (ОГРНИП): -

Страховой номер индивидуального лицевого счета в системе обязательного пенсионного страхования Российской Федерации (СНИЛС) кадастрового инженера: 142-505-102 09

Уникальный реестровый номер кадастрового инженера в реестре саморегулируемой организации кадастровых инженеров и дата внесения сведений о физическом лице в такой реестр: 10765, 2026-01-22

Полное или (в случае, если имеется) сокращенное наименование саморегулируемой организации кадастровых инженеров, членом которой является кадастровый инженер: А СРО "Кадастровые инженеры"

Контактный телефон: +79127108364

Почтовый адрес и адрес электронной почты, по которым осуществляется связь с кадастровым инженером: город Киров, улица Преображенская, дом 8 vantorius@bk.ru

6. Перечень документов, использованных при подготовке карты-плана территории

№ п/п	Реквизиты документа				
	Вид	Дата	Номер	Наименование	Иные сведения
1	2	3	4	5	6
1	Кадастровый план территории	19.01.2026	КУВИ-001/2026-5472000	Кадастровый план территории кадастрового квартала 43:25:310126	-

7. Пояснения к карте-плану территории

1. Комплексные кадастровые работы в кадастровом квартале 43:25:310126 на территории города Орлова Орловского района Кировской области выполняются на основании Соглашения о предоставлении из федерального бюджета субсидий, в том числе грантов в форме субсидий, юридическим лицам, индивидуальным предпринимателям, а также физическим лицам от № .

В ходе проведения комплексных кадастровых работ осуществлено уточнение местоположения границ 27 ЗУ, уточнение местоположения 25 ОКС.

Специалистами была проведена горизонтальная съемка местности в границах кадастрового квартала 43:25:310126, с применением геодезической аппаратуры (см. реквизит "2" раздела "Сведения о пунктах геодезической сети и средствах измерений").

Границы уточняемых земельных участков в границах кадастрового квартала 43:25:310126 при проведении ККР определялись в соответствии с документами о предоставлении земельных участков, содержащих сведения о местоположении границ земельного участка (см. реквизит "6" раздела "Пояснительная записка").

В случае отсутствия в документах сведений о местоположении границ земельного участка или отсутствия самих документов их местоположение определялось с использованием карт (планов), являющихся картографической основой Единого государственного реестра недвижимости (Инвентаризационный план кадастрового квартала 43:25:310126), и (или) карт (планов), представляющих собой фотопланы местности, подтверждающих фактическое местоположение границ земельных участков на местности пятнадцать и более лет (2009 г., М 1:2000). В таких случаях исторически сложившаяся граница закреплена на местности объектами искусственного происхождения – заборами, зданиями, нежилыми строениями и т.д. А также с целью узаконить право пользования землей в рамках проведения комплексных кадастровых работ границы земельных участков уточнялись в соответствии с фактическим пользованием. Площадь, конфигурация, положение в границах кадастрового квартала, в том числе относительно смежных земельных участков утверждены согласительной комиссией, возражений не поступало.

Доступ ко всем уточняемым земельным участкам обеспечен посредством земель общего пользования.

В результате уточнения местоположения границ земельных участков 43:25:310126:50, 43:25:310126:62 их площадь увеличилась на минимальный размер, установленный Правилами землепользования и застройки муниципального образования Орловского городского поселения Орловского района Кировской области", утвержденных Постановлением от 23.08.2022 г. №123-П для разрешенного использования земельных участков «для ведения личного подсобного хозяйства», «индивидуальное жилищное строительство» расположенных в границах территориальной зоны Ж-1 - 400 кв. м.

В результате уточнения местоположения границ земельного участка 43:25:310126:14 его площадь увеличилась на минимальный размер, установленный Правилами землепользования и застройки муниципального образования Орловского городского поселения Орловского района Кировской области", утвержденных Постановлением от 23.08.2022 г. №123-П для разрешенного использования земельных участков «Малоэтажная многоквартирная жилая застройка», «Блокированная жилая застройка» расположенных в границах территориальной зоны Ж-1 - 625 кв.м и 400 кв.м. Также прилагается справка о соотношении вида разрешенного использования данного земельного участка «жилой фонд», с видом разрешенного использования утвержденного правилами ППЗ.

В ЕГРН в границах кадастрового квартала содержатся сведения о координатном описании территориальной зоны Ж-1 - Зона застройки индивидуальными жилыми домами, местоположение: Кировская область, Орловский район, Орловское городское поселение, реестровый номер 43:25-7.125.

В соответствии с пунктом 21 части 1 статьи 26 Закона N 218-ФЗ в КИПР включены сведения о ранее учтенных земельных участках с кадастровыми номерами 43:25:310126:5, 43:25:310126:9, 43:25:310126:14, 43:25:310126:59, 43:25:310126:61, 43:25:310126:62, уточненные границы которых пересекают границы территориальной зоны 43:25-7.125, поскольку выявлена воспроизведенная в ЕГРН ошибка в описании

7. Пояснения к карте-плану территории

местоположения границ территориальной зоны 43:25-7.125 в документе, на основании которого соответствующие сведения были внесены в ЕГРН. Данная ошибка в границах территориальной зоны квалифицируется как реестровая и подлежит исправлению в порядке статьи 61 Закона N 218-ФЗ.

В соответствии с пунктом 21 части 1 статьи 26 Закона N 218-ФЗ в КПТР включены сведения о ранее учтенных земельных участках с кадастровыми номерами 43:25:310126:31, 43:25:310126:32, 43:25:310126:56, 43:25:310126:49, 43:25:310126:16, 43:25:310126:43, уточненные границы которых пересекают границы территориальной зоны 43:25-7.124, поскольку выявлена воспроизведенная в ЕГРН ошибка в описании местоположения границ территориальной зоны 43:25-7.124 в документе, на основании которого соответствующие сведения были внесены в ЕГРН. Данная ошибка в границах территориальной зоны квалифицируется как реестровая и подлежит исправлению в порядке статьи 61 Закона N 218-ФЗ.

В ходе проведения ККР в результате уточнения местоположения границ земельного участка с кадастровым номером 43:25:310126:29 получено значение площади земельного участка, которое меньше значения площади земельного участка, сведения о которой относительно этого земельного участка содержатся в ЕГРН, более чем на десять процентов, возможность соблюдения требований пункта 1 части 3 статьи 42.8 Закона N 221-ФЗ отсутствует. Согласно части 5 статьи 42.8 Закона N 221-ФЗ сведения об указанном земельном участке включены в карта-план территории, письменное согласие правообладателя с результатами ККР получено и входит в состав Приложения.

При проведении ККР определялось местоположение объектов капитального строительства на земельных участках, при этом при описании местоположения объекта капитального строительства на земельном участке отражен контур объекта капитального строительства, существующий в натуральной форме на момент проведения в ККР.

Сведения об объектах недвижимости с кадастровыми номерами 43:25:310126:76, 43:25:310126:133 не включены в КПТР, т.к. на момент выполнения ККР прекратили свое существование в связи с гибелью или уничтожением (разрушены). Собственникам рекомендовано обратиться в орган регистрации прав с заявлением о снятии с кадастрового учета объектов недвижимости с приложением необходимых документов.

Сведения о расположении объекта недвижимости с кадастровым номером 43:25:310126:133 (здание склада) на земельном участке 43:25:310126:25 в ЕГРН внесены ошибочно, объект фактически расположен в кадастровом квартале 43:25:310126, но за пределами территории земельного участка 43:25:310126:25.

В ходе проведения ККР было выявлено, что объекты капитального строительства - многоквартирные дома с кадастровыми номерами 43:25:310111:222, 43:25:310126:401 были реконструированы. В связи с чем в КПТР отражены контура объектов капитального строительства, существующих в натуральной форме на момент проведения ККР.

Сведения об объекте недвижимости с кадастровым номером 43:25:310126:87 не включены в КПТР, т.к. являются дублирующими сведениями ЕГРН об объекте недвижимости с кадастровым номером 43:25:310126:184.

В ходе проведения ККР было выявлено, что объект капитального строительства - многоквартирный дом с кадастровым номером 43:25:310126:401 расположен на земельном участке с кадастровым номером 43:25:310126:25.

В ходе проведения ККР было выявлено, что объект капитального строительства - многоквартирный дом с кадастровым номером 43:25:310126:402 расположен на земельном участке с кадастровым номером 43:25:310126:14.

Заключение согласительной комиссии не составлялось в связи с отсутствием возражений в согласовании границ земельных участков (Протокол согласительной комиссии от __.__.2026 №__).

Сведения в графах «7», «8», «9» и строке, предусмотренной для отражения сведений о дате обследования, реквизита «1» раздела «Сведения о пунктах геодезической сети и средствах измерений» отсутствуют, т.к. при измерениях использовался пункт СДГС

Дополнительные сведения о кадастровом инженеру: Кадастровый инженер Русаков Иван Александрович, уникальный регистрационный номер в реестре членов СРО кадастровых инженеров №10765, дата внесения сведений в реестр членов СРО кадастровых инженеров от 22.01.2026 года.

Сведения об уточняемых земельных участках

1. Сведения о характерных точках границы уточняемого земельного участка с кадастровым номером 43:25:310126:64 :

Система координат МСК-43					Зона № 1		
Обозначение характерных точек границ	Координаты, м				Метод определения координат	Формулы, примененные для расчета средней квадратической погрешности определения координат характерных точек границ (M _t), с подставленными в такие формулы значениями и итоговые (вычисленные) значения M _t , м	Описание закрепления точки
	содержатся в Едином государственном реестре недвижимости		определены в результате выполнения комплексных кадастровых работ				
	X	Y	X	Y			
1	2	3	4	5	6	7	8
1	577072.60	1328196.52	577073.27	1328197.60	Метод спутниковых геодезических измерений (определений)	0.10	Закрепление отсутствует
2	577035.21	1328246.58	577048.02	1328233.38	Метод спутниковых геодезических измерений (определений)	0.10	Закрепление отсутствует
3	577019.26	1328234.88	577037.64	1328246.61	Метод спутниковых геодезических измерений (определений)	0.10	Закрепление отсутствует
4	577057.36	1328184.79	577020.88	1328234.37	Метод спутниковых геодезических измерений (определений)	0.10	Закрепление отсутствует
n1У	-	-	577057.77	1328185.27	Метод спутниковых геодезических измерений (определений)	0.10	Закрепление отсутствует
1	577072.60	1328196.52	577073.27	1328197.60	Метод спутниковых геодезических измерений (определений)	0.10	Закрепление отсутствует

2. Сведения о частях границ уточняемого земельного участка с кадастровым номером 43:25:310126:64 :

Обозначение части границ		Горизонтальное проложение (S), м	Описание прохождения части границ	Сведения о согласовании местоположения границ (согласовано/спорное)
от т.	до т.			
1	2	3	4	5
1	2	43.79	-	-
2	3	16.82	-	-
3	4	20.75	-	-
4	n1У	61.41	-	-
n1У	1	19.81	-	-

3. Сведения о характеристиках уточняемого земельного участка с кадастровым номером 43:25:310126:64 :

№ п/п	Наименование характеристики земельного участка	Значение характеристики
1	2	3
1.	Сведения об адресе земельного участка	-
1.1.	Сведения об ином месте нахождения земельного участка, не являющегося объектом адресации, в структурированном виде	-
1.2.	Дополнительные сведения о месте нахождения земельного участка	-
2.	Площадь земельного участка \pm величина погрешности определения (вычисления) площади ($P \pm \Delta P$), м ²	1255 \pm 2
3.	Формула, примененная для вычисления предельной погрешности определения площади земельного участка, с подставленными значениями и итоговые (вычисленные) значения (ΔP), м ²	$\Delta P = 3.5 * M_t * \sqrt{P} = 3.5 * 0,02 * \sqrt{1255} = 2$
4.	Площадь земельного участка согласно сведениям Единого государственного реестра недвижимости ($R_{\text{кад}}$), м ²	1316
5.	Оценка расхождения P и $R_{\text{кад}}$ ($P - R_{\text{кад}}$), м ²	61
6.	Предельные минимальный и максимальный размеры земельного участка ($R_{\text{мин}}$ и $R_{\text{макс}}$), м ²	- -
7.	Вид (виды) разрешенного использования	индивидуальное жилищное строительство
7.1.	Дополнительные сведения об использовании земельного участка	-
8.	Кадастровый или иной государственный учетный номер (инвентарный) здания, сооружения, объекта незавершенного строительства, расположенного на земельном участке	43:25:310126:125
9.	Сведения о земельных участках (землях общего пользования, территории общего пользования), посредством которых обеспечивается доступ	Земли общего пользования
10.	Иные сведения	-

4. Пояснения к сведениям об уточняемом земельном участке с кадастровым номером 43:25:310126:64 :

1.	-
----	---

Сведения об уточняемых земельных участках

1. Сведения о характерных точках границы уточняемого земельного участка с кадастровым номером 43:25:310126:29 :

Система координат МСК-43					Зона № 1		
Обозначение характерных точек границ	Координаты, м				Метод определения координат	Формулы, примененные для расчета средней квадратической погрешности определения координат характерных точек границ (M _t), с подставленными в такие формулы значениями и итоговые (вычисленные) значения M _t , м	Описание закрепле ния точки
	содержатся в Едином государственном реестре недвижимости		определены в результате выполнения комплексных кадастровых работ				
	X	Y	X	Y			
1	2	3	4	5	6	7	8
1	577072.60	1328196.52	577073.27	1328197.60	Метод спутниковых геодезических измерений (определений)	0.10	Закрепление отсутствует
5	577103.44	1328220.03	577097.29	1328215.63	Метод спутниковых геодезических измерений (определений)	0.10	Закрепление отсутствует
6	577075.46	1328255.88	577070.89	1328251.63	Метод спутниковых геодезических измерений (определений)	0.10	Закрепление отсутствует
7	577045.50	1328232.85	577056.14	1328238.97	Метод спутниковых геодезических измерений (определений)	0.10	Закрепление отсутствует
2	-	-	577048.02	1328233.38	Метод спутниковых геодезических измерений (определений)	0.10	Закрепление отсутствует
1	577072.60	1328196.52	577073.27	1328197.60	Метод спутниковых геодезических измерений (определений)	0.10	Закрепление отсутствует

2. Сведения о частях границ уточняемого земельного участка с кадастровым номером 43:25:310126:29 :

Обозначение части границ		Горизонтальное проложение (S), м	Описание прохождения части границ	Сведения о согласовании местоположения границ (согласовано/спорное)
от т.	до т.			
1	2	3	4	5
1	5	30.03	-	-
5	6	44.64	-	-
6	7	19.44	-	-
7	2	9.86	-	-
2	1	43.79	-	-

3. Сведения о характеристиках уточняемого земельного участка с кадастровым номером 43:25:310126:29 :

№ п/п	Наименование характеристики земельного участка	Значение характеристики
1	2	3
1.	Сведения об адресе земельного участка	-
1.1.	Сведения об ином месте нахождения земельного участка, не являющегося объектом адресации, в структурированном виде	Российская Федерация, Кировская область, район Орловский, город Орлов, земельный участок 77
1.2.	Дополнительные сведения о месте нахождения земельного участка	-
2.	Площадь земельного участка \pm величина погрешности определения (вычисления) площади ($P \pm \Delta P$), м ²	1300 ± 3
3.	Формула, примененная для вычисления предельной погрешности определения площади земельного участка, с подставленными значениями и итоговые (вычисленные) значения (ΔP), м ²	$\Delta P = 3.5 * M_t * \sqrt{P} = 3.5 * 0,02 * \sqrt{1300} = 3$
4.	Площадь земельного участка согласно сведениям Единого государственного реестра недвижимости (Ркад), м ²	1572
5.	Оценка расхождения Р и Ркад ($P - P_{кад}$), м ²	272
6.	Предельные минимальный и максимальный размеры земельного участка (Рмин и Рмакс), м ²	- -
7.	Вид (виды) разрешенного использования	индивидуальное жилищное строительство
7.1.	Дополнительные сведения об использовании земельного участка	-
8.	Кадастровый или иной государственный учетный номер (инвентарный) здания, сооружения, объекта незавершенного строительства, расположенного на земельном участке	43:25:310126:88
9.	Сведения о земельных участках (землях общего пользования, территории общего пользования), посредством которых обеспечивается доступ	Земли общего пользования
10.	Иные сведения	-

4. Пояснения к сведениям об уточняемом земельном участке с кадастровым номером 43:25:310126:29 :

1.	-
----	---

Сведения об уточняемых земельных участках

I. Сведения о характерных точках границы уточняемого земельного участка с кадастровым номером 43:25:310126:59 :

Система координат МСК-43					Зона № 1		
Обозначение характерных точек границ	Координаты, м				Метод определения координат	Формулы, примененные для расчета средней квадратической погрешности определения координат характерных точек границ (Mт), с подставленными в такие формулы значениями и итоговые (вычисленные) значения Mт, м	Описание закрепле ния точки
	содержатся в Едином государственном реестре недвижимости		определены в результате выполнения комплексных кадастровых работ				
	X	Y	X	Y			
1	2	3	4	5	6	7	8
2	577035.21	1328246.58	577037.64	1328246.61	Метод спутниковых геодезических измерений (определений)	0.10	Закрепление отсутствует
7	577045.50	1328232.85	577048.02	1328233.38	Метод спутниковых геодезических измерений (определений)	0.10	Закрепление отсутствует
6	577075.46	1328255.88	577056.14	1328238.97	Метод спутниковых геодезических измерений (определений)	0.10	Закрепление отсутствует
8	577072.60	1328260.26	577070.89	1328251.63	Метод спутниковых геодезических измерений (определений)	0.10	Закрепление отсутствует
9	577064.15	1328263.33	577068.83	1328255.20	Метод спутниковых геодезических измерений (определений)	0.10	Закрепление отсутствует
10	577059.87	1328268.92	577064.15	1328263.33	Метод спутниковых геодезических измерений (определений)	0.10	Закрепление отсутствует
11	577059.32	1328268.50	577059.87	1328268.92	Метод спутниковых геодезических измерений (определений)	0.10	Закрепление отсутствует
12	577038.03	1328253.41	577059.32	1328268.50	Метод спутниковых геодезических измерений (определений)	0.10	Закрепление отсутствует
13	577016.26	1328238.48	577055.92	1328271.17	Метод спутниковых геодезических измерений (определений)	0.10	Закрепление отсутствует
3	577019.26	1328234.88	577041.01	1328257.66	Метод спутниковых геодезических измерений (определений)	0.10	Закрепление отсутствует

1. Сведения о характерных точках границы уточняемого земельного участка с кадастровым номером 43:25:310126:59 :

Система координат МСК-43					Зона № 1		
Обозначение характерных точек границ	Координаты, м				Метод определения координат	Формулы, примененные для расчета средней квадратической погрешности определения координат характерных точек границ (Mf), с подставленными в такие формулы значениями и итоговые (вычисленные) значения Mf, м	Описание закрепления точки
	содержатся в Едином государственном реестре недвижимости		определены в результате выполнения комплексных кадастровых работ				
	X	Y	X	Y			
1	2	3	4	5	6	7	8
н2У	-	-	577034.01	1328251.30	Метод спутниковых геодезических измерений (определений)	0.10	Закрепление отсутствует
н3У	-	-	577034.71	1328250.46	Метод спутниковых геодезических измерений (определений)	0.10	Закрепление отсутствует
н4У	-	-	577018.43	1328237.66	Метод спутниковых геодезических измерений (определений)	0.10	Закрепление отсутствует
4	-	-	577020.88	1328234.37	Метод спутниковых геодезических измерений (определений)	0.10	Закрепление отсутствует
2	577035.21	1328246.58	577037.64	1328246.61	Метод спутниковых геодезических измерений (определений)	0.10	Закрепление отсутствует

2. Сведения о частях границ уточняемого земельного участка с кадастровым номером 43:25:310126:59 :

Обозначение части границ		Горизонтальное проложение (S), м	Описание прохождения части границ	Сведения о согласовании местоположения границ (согласовано/спорное)
от т.	до т.			
1	2	3	4	5
2	7	16.82	-	-
7	6	9.86	-	-
6	8	19.44	-	-
8	9	4.12	-	-
9	10	9.38	-	-
10	11	7.04	-	-
11	12	0.69	-	-
12	13	4.32	-	-
13	3	20.12	-	-
3	н2У	9.46	-	-
н2У	н3У	1.09	-	-
н3У	н4У	20.71	-	-
н4У	4	4.10	-	-

2. Сведения о частях границ уточняемого земельного участка с кадастровым номером 43:25:310126:59 :

Обозначение части границ		Горизонтальное проложение (S), м	Описание прохождения части границ	Сведения о согласовании местоположения границ (согласовано/спорное)
от т.	до т.			
1	2	3	4	5
4	2	20.75	-	-

3. Сведения о характеристиках уточняемого земельного участка с кадастровым номером 43:25:310126:59 :

№ п/п	Наименование характеристики земельного участка	Значение характеристики
1	2	3
1.	Сведения об адресе земельного участка	-
1.1.	Сведения об ином месте нахождения земельного участка, не являющегося объектом адресации, в структурированном виде	Российская Федерация, Кировская область, район Орловский, город Орлов, улица Орловская, земельный участок 102 А
1.2.	Дополнительные сведения о месте нахождения земельного участка	-
2.	Площадь земельного участка ± величина погрешности определения (вычисления) площади ($P \pm \Delta P$), м ²	825 ± 2
3.	Формула, примененная для вычисления предельной погрешности определения площади земельного участка, с подставленными значениями и итоговые (вычисленные) значения (ΔP), м ²	$\Delta P = 3.5 * M_t * \sqrt{P} = 3.5 * 0,02 * \sqrt{825} = 2$
4.	Площадь земельного участка согласно сведениям Единого государственного реестра недвижимости (Р _{кад}), м ²	782
5.	Оценка расхождения Р и Р _{кад} (Р - Р _{кад}), м ²	43
6.	Предельные минимальный и максимальный размеры земельного участка (Р _{мин} и Р _{макс}), м ²	- -
7.	Вид (виды) разрешенного использования	жилой фонд
7.1.	Дополнительные сведения об использовании земельного участка	-
8.	Кадастровый или иной государственный учетный номер (инвентарный) здания, сооружения, объекта незавершенного строительства, расположенного на земельном участке	-
9.	Сведения о земельных участках (землях общего пользования, территории общего пользования), посредством которых обеспечивается доступ	Земли общего пользования
10.	Иные сведения	-

4. Пояснения к сведениям об уточняемом земельном участке с кадастровым номером 43:25:310126:59 :

1.	-
----	---

Сведения об уточняемых земельных участках

1. Сведения о характерных точках границы уточняемого земельного участка с кадастровым номером 43:25:310126:32 :

Система координат МСК-43					Зона № 1		
Обозначение характерных точек границ	Координаты, м				Метод определения координат	Формулы, примененные для расчета средней квадратической погрешности определения координат характерных точек границ (Mt), с подставленными в такие формулы значениями и итоговые (вычисленные) значения Mt, м	Описание закрепления точки
	содержатся в Едином государственном реестре недвижимости		определены в результате выполнения комплексных кадастровых работ				
	X	Y	X	Y			
1	2	3	4	5	6	7	8
14	577012.56	1328280.44	577016.26	1328283.86	Метод спутниковых геодезических измерений (определений)	0.10	Закрепление отсутствует
15	577016.91	1328284.38	576996.12	1328308.39	Метод спутниковых геодезических измерений (определений)	0.10	Закрепление отсутствует
16	576997.69	1328307.69	576975.75	1328293.19	Метод спутниковых геодезических измерений (определений)	0.10	Закрепление отсутствует
17	576976.45	1328292.05	576994.80	1328268.63	Метод спутниковых геодезических измерений (определений)	0.10	Закрепление отсутствует
18	576992.98	1328268.27	576998.77	1328271.48	Метод спутниковых геодезических измерений (определений)	0.10	Закрепление отсутствует
19	577002.14	1328275.77	576999.41	1328270.61	Метод спутниковых геодезических измерений (определений)	0.10	Закрепление отсутствует
20	577004.41	1328273.46	-	-	-	-	-
14	577012.56	1328280.44	577016.26	1328283.86	Метод спутниковых геодезических измерений (определений)	0.10	Закрепление отсутствует

2. Сведения о частях границ уточняемого земельного участка с кадастровым номером 43:25:310126:32 :

Обозначение части границ		Горизонтальное проложение (S), м	Описание прохождения части границ	Сведения о согласовании местоположения границ (согласовано/спорное)
от т.	до т.			
1	2	3	4	5
14	15	31.74	-	-
15	16	25.42	-	-
16	17	31.08	-	-

2. Сведения о частях границ уточняемого земельного участка с кадастровым номером 43:25:310126:32 :				
Обозначение части границ		Горизонтальное проложение (S), м	Описание прохождения части границ	Сведения о согласовании местоположения границ (согласовано/спорное)
от т.	до т.			
1	2	3	4	5
17	18	4.89	-	-
18	19	1.08	-	-
19	14	21.44	-	-

3. Сведения о характеристиках уточняемого земельного участка с кадастровым номером 43:25:310126:32 :

№ п/п	Наименование характеристики земельного участка	Значение характеристики
1	2	3
1.	Сведения об адресе земельного участка	-
1.1.	Сведения об ином месте нахождения земельного участка, не являющегося объектом адресации, в структурированном виде	Российская Федерация, Кировская область, район Орловский, город Орлов, улица Орловская, земельный участок 106
1.2.	Дополнительные сведения о месте нахождения земельного участка	-
2.	Площадь земельного участка ± величина погрешности определения (вычисления) площади ($P \pm \Delta P$), м ²	823 ± 2
3.	Формула, примененная для вычисления предельной погрешности определения площади земельного участка, с подставленными значениями и итоговые (вычисленные) значения (ΔP), м ²	$\Delta P = 3.5 * M_t * \sqrt{P} = 3.5 * 0,02 * \sqrt{823} = 2$
4.	Площадь земельного участка согласно сведениям Единого государственного реестра недвижимости ($P_{\text{кад}}$), м ²	881
5.	Оценка расхождения P и $P_{\text{кад}}$ ($P - P_{\text{кад}}$), м ²	58
6.	Предельные минимальный и максимальный размеры земельного участка ($P_{\text{мин}}$ и $P_{\text{макс}}$), м ²	- -
7.	Вид (виды) разрешенного использования	жилой фонд
7.1.	Дополнительные сведения об использовании земельного участка	-
8.	Кадастровый или иной государственный учетный номер (инвентарный) здания, сооружения, объекта незавершенного строительства, расположенного на земельном участке	43:25:310111:222
9.	Сведения о земельных участках (землях общего пользования, территории общего пользования), посредством которых обеспечивается доступ	Земли общего пользования
10.	Иные сведения	-

4. Пояснения к сведениям об уточняемом земельном участке с кадастровым номером 43:25:310126:32 :

1.	-
----	---

Сведения об уточняемых земельных участках

I. Сведения о характерных точках границы уточняемого земельного участка с кадастровым номером 43:25:310126:62 :

Система координат МСК-43					Зона № 1		
Обозначение характерных точек границ	Координаты, м				Метод определения координат	Формулы, примененные для расчета средней квадратической погрешности определения координат характерных точек границ (M _t), с подставленными в такие формулы значениями и итоговые (вычисленные) значения M _t , м	Описание закрепления точки
	содержатся в Едином государственном реестре недвижимости		определены в результате выполнения комплексных кадастровых работ				
	X	Y	X	Y			
1	2	3	4	5	6	7	8
н4У	-	-	577018.43	1328237.66	Метод спутниковых геодезических измерений (определений)	0.10	Закрепление отсутствует
н3У	-	-	577034.71	1328250.46	Метод спутниковых геодезических измерений (определений)	0.10	Закрепление отсутствует
н2У	-	-	577034.01	1328251.30	Метод спутниковых геодезических измерений (определений)	0.10	Закрепление отсутствует
3	-	-	577041.01	1328257.66	Метод спутниковых геодезических измерений (определений)	0.10	Закрепление отсутствует
н5У	-	-	577032.33	1328267.98	Метод спутниковых геодезических измерений (определений)	0.10	Закрепление отсутствует
н6У	-	-	577028.37	1328266.38	Метод спутниковых геодезических измерений (определений)	0.10	Закрепление отсутствует
н7У	-	-	577024.80	1328270.19	Метод спутниковых геодезических измерений (определений)	0.10	Закрепление отсутствует
н8У	-	-	577005.03	1328255.34	Метод спутниковых геодезических измерений (определений)	0.10	Закрепление отсутствует
н4У	-	-	577018.43	1328237.66	Метод спутниковых геодезических измерений (определений)	0.10	Закрепление отсутствует

2. Сведения о частях границ уточняемого земельного участка с кадастровым номером 43:25:310126:62 :

Обозначение части границ		Горизонтальное проложение (S), м	Описание прохождения части границ	Сведения о согласовании местоположения границ (согласовано/спорное)
от т.	до т.			
1	2	3	4	5
н4У	н3У	20.71	-	-
н3У	н2У	1.09	-	-
н2У	3	9.46	-	-
3	н5У	13.48	-	-
н5У	н6У	4.27	-	-
н6У	н7У	5.22	-	-
н7У	н8У	24.73	-	-
н8У	н4У	22.18	-	-

3. Сведения о характеристиках уточняемого земельного участка с кадастровым номером 43:25:310126:62 :

№ п/п	Наименование характеристики земельного участка	Значение характеристики
1	2	3
1.	Сведения об адресе земельного участка	-
1.1.	Сведения об ином месте нахождения земельного участка, не являющегося объектом адресации, в структурированном виде	Российская Федерация, Кировская область, район Орловский, город Орлов, улица Воровского, земельный участок 14
1.2.	Дополнительные сведения о месте нахождения земельного участка	-
2.	Площадь земельного участка ± величина погрешности определения (вычисления) площади ($P \pm \Delta P$), м ²	610 ± 2
3.	Формула, примененная для вычисления предельной погрешности определения площади земельного участка, с подставленными значениями и итоговые (вычисленные) значения (ΔP), м ²	$\Delta P = 3.5 * M_t * \sqrt{P} = 3.5 * 0,02 * \sqrt{610} = 2$
4.	Площадь земельного участка согласно сведениям Единого государственного реестра недвижимости (Р _{кад}), м ²	241
5.	Оценка расхождения Р и Р _{кад} ($P - P_{кад}$), м ²	369
6.	Предельные минимальный и максимальный размеры земельного участка (Р _{мин} и Р _{макс}), м ²	- -
7.	Вид (виды) разрешенного использования	индивидуальное жилищное строительство
7.1.	Дополнительные сведения об использовании земельного участка	-
8.	Кадастровый или иной государственный учетный номер (инвентарный) здания, сооружения, объекта незавершенного строительства, расположенного на земельном участке	43:25:310111:207
9.	Сведения о земельных участках (землях общего пользования, территории общего пользования), посредством которых обеспечивается доступ	Земли общего пользования
10.	Иные сведения	-

4. Пояснения к сведениям об уточняемом земельном участке с кадастровым номером 43:25:310126:62 :

1.	-
----	---

Сведения об уточняемых земельных участках

1. Сведения о характерных точках границы уточняемого земельного участка с кадастровым номером 43:25:310126:61 :

Система координат МСК-43					Зона № 1		
Обозначение характерных точек границ	Координаты, м				Метод определения координат	Формулы, примененные для расчета средней квадратической погрешности определения координат характерных точек границ (M _t), с подставленными в такие формулы значениями и итоговые (вычисленные) значения M _t , м	Описание закрепления точки
	содержатся в Едином государственном реестре недвижимости		определены в результате выполнения комплексных кадастровых работ				
	X	Y	X	Y			
1	2	3	4	5	6	7	8
н9У	-	-	577025.88	1328270.96	Метод спутниковых геодезических измерений (определений)	0.10	Закрепление отсутствует
14	-	-	577016.26	1328283.86	Метод спутниковых геодезических измерений (определений)	0.10	Закрепление отсутствует
19	-	-	576999.41	1328270.61	Метод спутниковых геодезических измерений (определений)	0.10	Закрепление отсутствует
18	-	-	576998.77	1328271.48	Метод спутниковых геодезических измерений (определений)	0.10	Закрепление отсутствует
17	-	-	576994.80	1328268.63	Метод спутниковых геодезических измерений (определений)	0.10	Закрепление отсутствует
н8У	-	-	577005.03	1328255.34	Метод спутниковых геодезических измерений (определений)	0.10	Закрепление отсутствует
н7У	-	-	577024.80	1328270.19	Метод спутниковых геодезических измерений (определений)	0.10	Закрепление отсутствует
н9У	-	-	577025.88	1328270.96	Метод спутниковых геодезических измерений (определений)	0.10	Закрепление отсутствует

2. Сведения о частях границ уточняемого земельного участка с кадастровым номером 43:25:310126:61 :

Обозначение части границ		Горизонтальное проложение (S), м	Описание прохождения части границ	Сведения о согласовании местоположения границ (согласовано/спорное)
от т.	до т.			
1	2	3	4	5
н9У	14	16.09	-	-

2. Сведения о частях границ уточняемого земельного участка с кадастровым номером 43:25:310126:61 :

Обозначение части границ		Горизонтальное проложение (S), м	Описание прохождения части границ	Сведения о согласовании местоположения границ (согласовано/спорное)
от т.	до т.			
1	2	3	4	5
14	19	21.44	-	-
19	18	1.08	-	-
18	17	4.89	-	-
17	н8У	16.77	-	-
н8У	н7У	24.73	-	-
н7У	н9У	1.33	-	-

3. Сведения о характеристиках уточняемого земельного участка с кадастровым номером 43:25:310126:61 :

№ п/п	Наименование характеристики земельного участка	Значение характеристики
1	2	3
1.	Сведения об адресе земельного участка	-
1.1.	Сведения об ином месте нахождения земельного участка, не являющегося объектом адресации, в структурированном виде	-
1.2.	Дополнительные сведения о месте нахождения земельного участка	-
2.	Площадь земельного участка ± величина погрешности определения (вычисления) площади ($P \pm \Delta P$), м ²	418 ± 1
3.	Формула, примененная для вычисления предельной погрешности определения площади земельного участка, с подставленными значениями и итоговые (вычисленные) значения (ΔP), м ²	$\Delta P = 3.5 * M_t * \sqrt{P} = 3.5 * 0,02 * \sqrt{418} = 1$
4.	Площадь земельного участка согласно сведениям Единого государственного реестра недвижимости (Р _{кад}), м ²	442
5.	Оценка расхождения Р и Р _{кад} (Р - Р _{кад}), м ²	24
6.	Предельные минимальный и максимальный размеры земельного участка (Р _{мин} и Р _{макс}), м ²	- -
7.	Вид (виды) разрешенного использования	индивидуальное жилищное строительство
7.1.	Дополнительные сведения об использовании земельного участка	-
8.	Кадастровый или иной государственный учетный номер (инвентарный) здания, сооружения, объекта незавершенного строительства, расположенного на земельном участке	43:25:310111:206
9.	Сведения о земельных участках (землях общего пользования, территории общего пользования), посредством которых обеспечивается доступ	Земли общего пользования
10.	Иные сведения	-

4. Пояснения к сведениям об уточняемом земельном участке с кадастровым номером 43:25:310126:61 :

1.	-
----	---

Сведения об уточняемых земельных участках

I. Сведения о характерных точках границы уточняемого земельного участка с кадастровым номером 43:25:310126:31 :

Система координат МСК-43						Зона № 1	
Обозначение характерных точек границ	Координаты, м				Метод определения координат	Формулы, примененные для расчета средней квадратической погрешности определения координат характерных точек границ (M _t), с подставленными в такие формулы значениями и итоговые (вычисленные) значения M _t , м	Описание закрепления точки
	содержатся в Едином государственном реестре недвижимости		определены в результате выполнения комплексных кадастровых работ				
	X	Y	X	Y			
1	2	3	4	5	6	7	8
21	577055.92	1328271.17	577055.92	1328271.17	Метод спутниковых геодезических измерений (определений)	0.10	Закрепление отсутствует
22	577029.29	1328304.99	577029.36	1328304.58	Метод спутниковых геодезических измерений (определений)	0.10	Закрепление отсутствует
23	577016.60	1328322.22	577030.14	1328305.14	Метод спутниковых геодезических измерений (определений)	0.10	Закрепление отсутствует
16	576997.69	1328307.69	577017.72	1328324.29	Метод спутниковых геодезических измерений (определений)	0.10	Закрепление отсутствует
15	577016.91	1328284.38	576996.12	1328308.39	Метод спутниковых геодезических измерений (определений)	0.10	Закрепление отсутствует
14	577012.56	1328280.44	577016.26	1328283.86	Метод спутниковых геодезических измерений (определений)	0.10	Закрепление отсутствует
24	577022.45	1328266.69	577025.88	1328270.96	Метод спутниковых геодезических измерений (определений)	0.10	Закрепление отсутствует
25	577027.46	1328261.13	577024.80	1328270.19	Метод спутниковых геодезических измерений (определений)	0.10	Закрепление отсутствует
26	577030.65	1328264.37	577028.37	1328266.38	Метод спутниковых геодезических измерений (определений)	0.10	Закрепление отсутствует
12	577038.03	1328253.41	577032.33	1328267.98	Метод спутниковых геодезических измерений (определений)	0.10	Закрепление отсутствует

1. Сведения о характерных точках границы уточняемого земельного участка с кадастровым номером 43:25:310126:31 :

Система координат МСК-43					Зона № 1		
Обозначение характерных точек границ	Координаты, м				Метод определения координат	Формулы, примененные для расчета средней квадратической погрешности определения координат характерных точек границ (Mf), с подставленными в такие формулы значениями и итоговые (вычисленные) значения Mf, м	Описание закрепления точки
	содержатся в Едином государственном реестре недвижимости		определены в результате выполнения комплексных кадастровых работ				
	X	Y	X	Y			
1	2	3	4	5	6	7	8
11	577059.32	1328268.50	577041.01	1328257.66	Метод спутниковых геодезических измерений (определений)	0.10	Закрепление отсутствует
21	577055.92	1328271.17	577055.92	1328271.17	Метод спутниковых геодезических измерений (определений)	0.10	Закрепление отсутствует

2. Сведения о частях границ уточняемого земельного участка с кадастровым номером 43:25:310126:31 :

Обозначение части границ		Горизонтальное проложение (S), м	Описание прохождения части границ	Сведения о согласовании местоположения границ (согласовано/спорное)
от т.	до т.			
1	2	3	4	5
21	22	42.68	-	-
22	23	0.96	-	-
23	16	22.82	-	-
16	15	26.82	-	-
15	14	31.74	-	-
14	24	16.09	-	-
24	25	1.33	-	-
25	26	5.22	-	-
26	12	4.27	-	-
12	11	13.48	-	-
11	21	20.12	-	-

3. Сведения о характеристиках уточняемого земельного участка с кадастровым номером 43:25:310126:31 :

№ п/п	Наименование характеристики земельного участка	Значение характеристики
1	2	3
1.	Сведения об адресе земельного участка	-
1.1.	Сведения об ином месте нахождения земельного участка, не являющегося объектом адресации, в структурированном виде	Российская Федерация, Кировская область, район Орловский, город Орлов, улица Орловская, земельный участок 104
1.2.	Дополнительные сведения о месте нахождения земельного участка	-
2.	Площадь земельного участка ± величина погрешности определения (вычисления) площади (P ± ΔP), м2	1570 ± 3

3. Сведения о характеристиках уточняемого земельного участка с кадастровым номером 43:25:310126:31 :

№ п/п	Наименование характеристики земельного участка	Значение характеристики
1	2	3
3.	Формула, примененная для вычисления предельной погрешности определения площади земельного участка, с подставленными значениями и итоговые (вычисленные) значения (ΔP), м2	$\Delta P=3.5*Mt*\sqrt{P}=3.5*0,02*\sqrt{1570}=3$
4.	Площадь земельного участка согласно сведениям Единого государственного реестра недвижимости (Ркад), м2	1742
5.	Оценка расхождения Р и Ркад (Р - Ркад), м2	172
6.	Предельные минимальный и максимальный размеры земельного участка (Рмин и Рмакс), м2	- -
7.	Вид (виды) разрешенного использования	жилой фонд
7.1.	Дополнительные сведения об использовании земельного участка	-
8.	Кадастровый или иной государственный учетный номер (инвентарный) здания, сооружения, объекта незавершенного строительства, расположенного на земельном участке	43:25:310126:83
9.	Сведения о земельных участках (землях общего пользования, территории общего пользования), посредством которых обеспечивается доступ	Земли общего пользования
10.	Иные сведения	-

4. Пояснения к сведениям об уточняемом земельном участке с кадастровым номером 43:25:310126:31 :

1.	-
----	---

Сведения об уточняемых земельных участках

1. Сведения о характерных точках границы уточняемого земельного участка с кадастровым номером 43:25:310126:25 :

Система координат МСК-43					Зона № 1		
Обозначение характерных точек границ	Координаты, м				Метод определения координат	Формулы, примененные для расчета средней квадратической погрешности определения координат характерных точек границ (Mт), с подставленными в такие формулы значениями и итоговые (вычисленные) значения Mт, м	Описание закрепления точки
	содержатся в Едином государственном реестре недвижимости		определены в результате выполнения комплексных работ				
	X	Y	X	Y			
1	2	3	4	5	6	7	8
23	577016.60	1328322.22	577017.72	1328324.29	Метод спутниковых геодезических измерений (определений)	0.10	Закрепление отсутствует
22	577029.29	1328304.99	577030.14	1328305.14	Метод спутниковых геодезических измерений (определений)	0.10	Закрепление отсутствует
27	577051.78	1328322.38	577051.29	1328320.83	Метод спутниковых геодезических измерений (определений)	0.10	Закрепление отсутствует
28	577039.25	1328339.51	577047.78	1328325.98	Метод спутниковых геодезических измерений (определений)	0.10	Закрепление отсутствует
н10У	-	-	577046.88	1328333.76	Метод спутниковых геодезических измерений (определений)	0.10	Закрепление отсутствует
н11У	-	-	577040.49	1328342.13	Метод спутниковых геодезических измерений (определений)	0.10	Закрепление отсутствует
23	577016.60	1328322.22	577017.72	1328324.29	Метод спутниковых геодезических измерений (определений)	0.10	Закрепление отсутствует

2. Сведения о частях границ уточняемого земельного участка с кадастровым номером 43:25:310126:25 :

Обозначение части границ		Горизонтальное проложение (S), м	Описание прохождения части границ	Сведения о согласовании местоположения границ (согласовано/спорное)
от т.	до т.			
1	2	3	4	5
23	22	22.82	-	-
22	27	26.33	-	-
27	28	6.23	-	-
28	н10У	7.83	-	-

2. Сведения о частях границ уточняемого земельного участка с кадастровым номером 43:25:310126:25 :				
Обозначение части границ		Горизонтальное проложение (S), м	Описание прохождения части границ	Сведения о согласовании местоположения границ (согласовано/спорное)
от т.	до т.			
1	2	3	4	5
н10У	н11У	10.53	-	-
н11У	23	28.93	-	-
3. Сведения о характеристиках уточняемого земельного участка с кадастровым номером 43:25:310126:25 :				
№ п/п	Наименование характеристики земельного участка		Значение характеристики	
1	2		3	
1.	Сведения об адресе земельного участка		-	
1.1.	Сведения об ином месте нахождения земельного участка, не являющегося объектом адресации, в структурированном виде		Российская Федерация, Кировская область, район Орловский, город Орлов, улица Орловская, земельный участок 102	
1.2.	Дополнительные сведения о месте нахождения земельного участка		-	
2.	Площадь земельного участка ± величина погрешности определения (вычисления) площади ($P \pm \Delta P$), м ²		650 ± 2	
3.	Формула, примененная для вычисления предельной погрешности определения площади земельного участка, с подставленными значениями и итоговые (вычисленные) значения (ΔP), м ²		$\Delta P = 3.5 * M_t * \sqrt{P} = 3.5 * 0,02 * \sqrt{650} = 2$	
4.	Площадь земельного участка согласно сведениям Единого государственного реестра недвижимости (Ркад), м ²		632	
5.	Оценка расхождения P и Ркад (P - Ркад), м ²		18	
6.	Предельные минимальный и максимальный размеры земельного участка (Рмин и Рмакс), м ²		-	
7.	Вид (виды) разрешенного использования		жилой фонд	
7.1.	Дополнительные сведения об использовании земельного участка		-	
8.	Кадастровый или иной государственный учетный номер (инвентарный) здания, сооружения, объекта незавершенного строительства, расположенного на земельном участке		43:25:310126:401	
9.	Сведения о земельных участках (землях общего пользования, территории общего пользования), посредством которых обеспечивается доступ		Земли общего пользования	
10.	Иные сведения		-	
4. Пояснения к сведениям об уточняемом земельном участке с кадастровым номером 43:25:310126:25 :				
1.	-			

Сведения об уточняемых земельных участках

1. Сведения о характерных точках границы уточняемого земельного участка с кадастровым номером 43:25:310126:26 :

Система координат МСК-43					Зона № 1		
Обозначение характерных точек границ	Координаты, м				Метод определения координат	Формулы, примененные для расчета средней квадратической погрешности определения координат характерных точек границ (M _t), с подставленными в такие формулы значениями и итоговые (вычисленные) значения M _t , м	Описание закрепления точки
	содержатся в Едином государственном реестре недвижимости		определены в результате выполнения комплексных кадастровых работ				
	X	Y	X	Y			
1	2	3	4	5	6	7	8
21	577055.92	1328271.17	577055.92	1328271.17	Метод спутниковых геодезических измерений (определений)	0.10	Закрепление отсутствует
29	577078.55	1328289.54	577078.55	1328289.54	Метод спутниковых геодезических измерений (определений)	0.10	Закрепление отсутствует
27	577051.78	1328322.38	577071.46	1328291.97	Метод спутниковых геодезических измерений (определений)	0.10	Закрепление отсутствует
22	577029.29	1328304.99	577051.29	1328320.83	Метод спутниковых геодезических измерений (определений)	0.10	Закрепление отсутствует
23	-	-	577030.14	1328305.14	Метод спутниковых геодезических измерений (определений)	0.10	Закрепление отсутствует
22	-	-	577029.36	1328304.58	Метод спутниковых геодезических измерений (определений)	0.10	Закрепление отсутствует
21	577055.92	1328271.17	577055.92	1328271.17	Метод спутниковых геодезических измерений (определений)	0.10	Закрепление отсутствует

2. Сведения о частях границ уточняемого земельного участка с кадастровым номером 43:25:310126:26 :

Обозначение части границ		Горизонтальное проложение (S), м	Описание прохождения части границ	Сведения о согласовании местоположения границ (согласовано/спорное)
от т.	до т.			
1	2	3	4	5
21	29	29.15	-	-
29	27	7.49	-	-
27	22	35.21	-	-
22	23	26.33	-	-

2. Сведения о частях границ уточняемого земельного участка с кадастровым номером 43:25:310126:26 :				
Обозначение части границ		Горизонтальное проложение (S), м	Описание прохождения части границ	Сведения о согласовании местоположения границ (согласовано/спорное)
от т.	до т.			
1	2	3	4	5
23	22	0.96	-	-
22	21	42.68	-	-
3. Сведения о характеристиках уточняемого земельного участка с кадастровым номером 43:25:310126:26 :				
№ п/п	Наименование характеристики земельного участка		Значение характеристики	
1	2		3	
1.	Сведения об адресе земельного участка		-	
1.1.	Сведения об ином месте нахождения земельного участка, не являющегося объектом адресации, в структурированном виде		Российская Федерация, Кировская область, район Орловский, город Орлов, улица Орловская, земельный участок 100	
1.2.	Дополнительные сведения о месте нахождения земельного участка		-	
2.	Площадь земельного участка ± величина погрешности определения (вычисления) площади ($P \pm \Delta P$), м ²		1109 ± 2	
3.	Формула, примененная для вычисления предельной погрешности определения площади земельного участка, с подставленными значениями и итоговые (вычисленные) значения (ΔP), м ²		$\Delta P = 3.5 * M_t * \sqrt{P} = 3.5 * 0,02 * \sqrt{1109} = 2$	
4.	Площадь земельного участка согласно сведениям Единого государственного реестра недвижимости (Р _{кад}), м ²		1113	
5.	Оценка расхождения Р и Р _{кад} (Р - Р _{кад}), м ²		4	
6.	Предельные минимальный и максимальный размеры земельного участка (Р _{мин} и Р _{макс}), м ²		-	
7.	Вид (виды) разрешенного использования		жилой фонд	
7.1.	Дополнительные сведения об использовании земельного участка		-	
8.	Кадастровый или иной государственный учетный номер (инвентарный) здания, сооружения, объекта незавершенного строительства, расположенного на земельном участке		43:25:310111:221	
9.	Сведения о земельных участках (землях общего пользования, территории общего пользования), посредством которых обеспечивается доступ		Земли общего пользования	
10.	Иные сведения		-	
4. Пояснения к сведениям об уточняемом земельном участке с кадастровым номером 43:25:310126:26 :				
1.	-			

Сведения об уточняемых земельных участках

1. Сведения о характерных точках границы уточняемого земельного участка с кадастровым номером 43:25:310126:56 :

Система координат МСК-43					Зона № 1		
Обозначение характерных точек границ	Координаты, м				Метод определения координат	Формулы, примененные для расчета средней квадратической погрешности определения координат характерных точек границ (M _t), с подставленными в такие формулы значениями и итоговые (вычисленные) значения M _t , м	Описание закрепле ния точки
	содержатся в Едином государственном реестре недвижимости		определены в результате выполнения комплексных кадастровых работ				
	X	Y	X	Y			
1	2	3	4	5	6	7	8
30	577092.07	1328274.71	577091.01	1328271.83	Метод спутниковых геодезических измерений (определений)	0.10	Закрепление отсутствует
31	577086.26	1328279.12	577086.26	1328279.12	Метод спутниковых геодезических измерений (определений)	0.10	Закрепление отсутствует
32	577075.85	1328271.68	577075.85	1328271.68	Метод спутниковых геодезических измерений (определений)	0.10	Закрепление отсутствует
9	577064.15	1328263.33	577064.15	1328263.33	Метод спутниковых геодезических измерений (определений)	0.10	Закрепление отсутствует
8	577072.60	1328260.26	577068.83	1328255.20	Метод спутниковых геодезических измерений (определений)	0.10	Закрепление отсутствует
30	577092.07	1328274.71	577091.01	1328271.83	Метод спутниковых геодезических измерений (определений)	0.10	Закрепление отсутствует

2. Сведения о частях границ уточняемого земельного участка с кадастровым номером 43:25:310126:56 :

Обозначение части границ		Горизонтальное проложение (S), м	Описание прохождения части границ	Сведения о согласовании местоположения границ (согласовано/спорное)
от т.	до т.			
1	2	3	4	5
30	31	8.70	-	-
31	32	12.80	-	-
32	9	14.37	-	-
9	8	9.38	-	-
8	30	27.72	-	-

3. Сведения о характеристиках уточняемого земельного участка с кадастровым номером 43:25:310126:56 :

№ п/п	Наименование характеристики земельного участка	Значение характеристики
1	2	3
1.	Сведения об адресе земельного участка	-
1.1.	Сведения об ином месте нахождения земельного участка, не являющегося объектом адресации, в структурированном виде	Российская Федерация, Кировская область, район Орловский, город Орлов, улица Орловская, земельный участок 102
1.2.	Дополнительные сведения о месте нахождения земельного участка	-
2.	Площадь земельного участка \pm величина погрешности определения (вычисления) площади ($P \pm \Delta P$), м ²	247 \pm 1
3.	Формула, примененная для вычисления предельной погрешности определения площади земельного участка, с подставленными значениями и итоговые (вычисленные) значения (ΔP), м ²	$\Delta P = 3.5 * M_t * \sqrt{P} = 3.5 * 0,02 * \sqrt{247} = 1$
4.	Площадь земельного участка согласно сведениям Единого государственного реестра недвижимости (Ркад), м ²	233
5.	Оценка расхождения Р и Ркад (Р - Ркад), м ²	14
6.	Предельные минимальный и максимальный размеры земельного участка (Рмин и Рмакс), м ²	- -
7.	Вид (виды) разрешенного использования	котельная
7.1.	Дополнительные сведения об использовании земельного участка	-
8.	Кадастровый или иной государственный учетный номер (инвентарный) здания, сооружения, объекта незавершенного строительства, расположенного на земельном участке	-
9.	Сведения о земельных участках (землях общего пользования, территории общего пользования), посредством которых обеспечивается доступ	Земли общего пользования
10.	Иные сведения	-

4. Пояснения к сведениям об уточняемом земельном участке с кадастровым номером 43:25:310126:56 :

1.	-
----	---

Сведения об уточняемых земельных участках

1. Сведения о характерных точках границы уточняемого земельного участка с кадастровым номером 43:25:310126:28 :

Система координат МСК-43					Зона № 1		
Обозначение характерных точек границ	Координаты, м				Метод определения координат	Формулы, примененные для расчета средней квадратической погрешности определения координат характерных точек границ (M _t), с подставленными в такие формулы значениями и итоговые (вычисленные) значения M _t , м	Описание закрепления точки
	содержатся в Едином государственном реестре недвижимости		определены в результате выполнения комплексных кадастровых работ				
	X	Y	X	Y			
1	2	3	4	5	6	7	8
8	577072.60	1328260.26	577070.89	1328251.63	Метод спутниковых геодезических измерений (определений)	0.10	Закрепление отсутствует
6	577075.46	1328255.88	577097.29	1328215.63	Метод спутниковых геодезических измерений (определений)	0.10	Закрепление отсутствует
5	577103.44	1328220.03	577119.00	1328232.08	Метод спутниковых геодезических измерений (определений)	0.10	Закрепление отсутствует
33	577122.10	1328234.57	577100.08	1328258.82	Метод спутниковых геодезических измерений (определений)	0.10	Закрепление отсутствует
34	577101.82	1328262.21	577091.01	1328271.83	Метод спутниковых геодезических измерений (определений)	0.10	Закрепление отсутствует
30	577092.07	1328274.71	577068.83	1328255.20	Метод спутниковых геодезических измерений (определений)	0.10	Закрепление отсутствует
8	577072.60	1328260.26	577070.89	1328251.63	Метод спутниковых геодезических измерений (определений)	0.10	Закрепление отсутствует

2. Сведения о частях границ уточняемого земельного участка с кадастровым номером 43:25:310126:28 :

Обозначение части границ		Горизонтальное проложение (S), м	Описание прохождения части границ	Сведения о согласовании местоположения границ (согласовано/спорное)
от т.	до т.			
1	2	3	4	5
8	6	44.64	-	-
6	5	27.24	-	-
5	33	32.76	-	-
33	34	15.86	-	-

2. Сведения о частях границ уточняемого земельного участка с кадастровым номером 43:25:310126:28 :				
Обозначение части границ		Горизонтальное проложение (S), м	Описание прохождения части границ	Сведения о согласовании местоположения границ (согласовано/спорное)
от т.	до т.			
1	2	3	4	5
34	30	27.72	-	-
30	8	4.12	-	-
3. Сведения о характеристиках уточняемого земельного участка с кадастровым номером 43:25:310126:28 :				
№ п/п	Наименование характеристики земельного участка		Значение характеристики	
1	2		3	
1.	Сведения об адресе земельного участка		-	
1.1.	Сведения об ином месте нахождения земельного участка, не являющегося объектом адресации, в структурированном виде		-	
1.2.	Дополнительные сведения о месте нахождения земельного участка		-	
2.	Площадь земельного участка ± величина погрешности определения (вычисления) площади ($P \pm \Delta P$), м ²		1345 ± 3	
3.	Формула, примененная для вычисления предельной погрешности определения площади земельного участка, с подставленными значениями и итоговые (вычисленные) значения (ΔP), м ²		$\Delta P = 3.5 * M_t * \sqrt{P} = 3.5 * 0,02 * \sqrt{1345} = 3$	
4.	Площадь земельного участка согласно сведениям Единого государственного реестра недвижимости ($R_{\text{кад}}$), м ²		1225	
5.	Оценка расхождения P и $R_{\text{кад}}$ ($P - R_{\text{кад}}$), м ²		120	
6.	Предельные минимальный и максимальный размеры земельного участка ($R_{\text{мин}}$ и $R_{\text{макс}}$), м ²		- -	
7.	Вид (виды) разрешенного использования		индивидуальное жилищное строительство	
7.1.	Дополнительные сведения об использовании земельного участка		-	
8.	Кадастровый или иной государственный учетный номер (инвентарный) здания, сооружения, объекта незавершенного строительства, расположенного на земельном участке		43:25:310126:86	
9.	Сведения о земельных участках (землях общего пользования, территории общего пользования), посредством которых обеспечивается доступ		Земли общего пользования	
10.	Иные сведения		-	
4. Пояснения к сведениям об уточняемом земельном участке с кадастровым номером 43:25:310126:28 :				
1.	-			

Сведения об уточняемых земельных участках

1. Сведения о характерных точках границы уточняемого земельного участка с кадастровым номером 43:25:310126:50 :

Система координат МСК-43					Зона № 1		
Обозначение характерных точек границ	Координаты, м				Метод определения координат	Формулы, примененные для расчета средней квадратической погрешности определения координат характерных точек границ (Mt), с подставленными в такие формулы значениями и итоговые (вычисленные) значения Mt, м	Описание закрепления точки
	содержатся в Едином государственном реестре недвижимости		определены в результате выполнения комплексных кадастровых работ				
	X	Y	X	Y			
1	2	3	4	5	6	7	8
35	577138.72	1328247.47	577145.43	1328252.11	Метод спутниковых геодезических измерений (определений)	0.10	Закрепление отсутствует
36	577123.86	1328269.25	577130.71	1328271.76	Метод спутниковых геодезических измерений (определений)	0.10	Закрепление отсутствует
37	577116.82	1328262.89	577120.47	1328264.54	Метод спутниковых геодезических измерений (определений)	0.10	Закрепление отсутствует
38	577114.09	1328267.03	577108.59	1328265.49	Метод спутниковых геодезических измерений (определений)	0.10	Закрепление отсутствует
39	577108.03	1328267.97	577100.08	1328258.82	Метод спутниковых геодезических измерений (определений)	0.10	Закрепление отсутствует
34	577101.82	1328262.21	577119.00	1328232.08	Метод спутниковых геодезических измерений (определений)	0.10	Закрепление отсутствует
33	577122.10	1328234.57	-	-	-	-	-
35	577138.72	1328247.47	577145.43	1328252.11	Метод спутниковых геодезических измерений (определений)	0.10	Закрепление отсутствует

2. Сведения о частях границ уточняемого земельного участка с кадастровым номером 43:25:310126:50 :

Обозначение части границ		Горизонтальное проложение (S), м	Описание прохождения части границ	Сведения о согласовании местоположения границ (согласовано/спорное)
от т.	до т.			
1	2	3	4	5
35	36	24.55	-	-
36	37	12.53	-	-
37	38	11.92	-	-

2. Сведения о частях границ уточняемого земельного участка с кадастровым номером 43:25:310126:50 :				
Обозначение части границ		Горизонтальное проложение (S), м	Описание прохождения части границ	Сведения о согласовании местоположения границ (согласовано/спорное)
от т.	до т.			
1	2	3	4	5
38	39	10.81	-	-
39	34	32.76	-	-
34	35	33.16	-	-

3. Сведения о характеристиках уточняемого земельного участка с кадастровым номером 43:25:310126:50 :

№ п/п	Наименование характеристики земельного участка	Значение характеристики
1	2	3
1.	Сведения об адресе земельного участка	-
1.1.	Сведения об ином месте нахождения земельного участка, не являющегося объектом адресации, в структурированном виде	-
1.2.	Дополнительные сведения о месте нахождения земельного участка	-
2.	Площадь земельного участка ± величина погрешности определения (вычисления) площади ($P \pm \Delta P$), м ²	938 ± 2
3.	Формула, примененная для вычисления предельной погрешности определения площади земельного участка, с подставленными значениями и итоговые (вычисленные) значения (ΔP), м ²	$\Delta P = 3.5 * M_t * \sqrt{P} = 3.5 * 0,02 * \sqrt{938} = 2$
4.	Площадь земельного участка согласно сведениям Единого государственного реестра недвижимости ($P_{\text{кад}}$), м ²	787
5.	Оценка расхождения P и $P_{\text{кад}}$ ($P - P_{\text{кад}}$), м ²	151
6.	Предельные минимальный и максимальный размеры земельного участка ($P_{\text{мин}}$ и $P_{\text{макс}}$), м ²	- -
7.	Вид (виды) разрешенного использования	индивидуальное жилищное строительство
7.1.	Дополнительные сведения об использовании земельного участка	-
8.	Кадастровый или иной государственный учетный номер (инвентарный) здания, сооружения, объекта незавершенного строительства, расположенного на земельном участке	43:25:310126:128
9.	Сведения о земельных участках (землях общего пользования, территории общего пользования), посредством которых обеспечивается доступ	Земли общего пользования
10.	Иные сведения	-

4. Пояснения к сведениям об уточняемом земельном участке с кадастровым номером 43:25:310126:50 :

1.	-
----	---

Сведения об уточняемых земельных участках

I. Сведения о характерных точках границы уточняемого земельного участка с кадастровым номером 43:25:310126:19 :

Система координат МСК-43					Зона № 1		
Обозначение характерных точек границ	Координаты, м				Метод определения координат	Формулы, примененные для расчета средней квадратической погрешности определения координат характерных точек границ (M _t), с подставленными в такие формулы значениями и итоговые (вычисленные) значения M _t , м	Описание закрепле ния точки
	содержатся в Едином государственном реестре недвижимости		определены в результате выполнения комплексных кадастровых работ				
	X	Y	X	Y			
1	2	3	4	5	6	7	8
40	577160.69	1328264.10	577162.39	1328265.98	Метод спутниковых геодезических измерений (определений)	0.10	Закрепление отсутствует
41	577146.90	1328282.79	577156.24	1328273.38	Метод спутниковых геодезических измерений (определений)	0.10	Закрепление отсутствует
42	577126.74	1328267.57	577149.78	1328281.14	Метод спутниковых геодезических измерений (определений)	0.10	Закрепление отсутствует
43	577140.90	1328248.38	577148.56	1328282.62	Метод спутниковых геодезических измерений (определений)	0.10	Закрепление отсутствует
n12У	-	-	577151.83	1328285.61	Метод спутниковых геодезических измерений (определений)	0.10	Закрепление отсутствует
n13У	-	-	577150.30	1328287.62	Метод спутниковых геодезических измерений (определений)	0.10	Закрепление отсутствует
36	-	-	577130.71	1328271.76	Метод спутниковых геодезических измерений (определений)	0.10	Закрепление отсутствует
35	-	-	577145.43	1328252.11	Метод спутниковых геодезических измерений (определений)	0.10	Закрепление отсутствует
40	577160.69	1328264.10	577162.39	1328265.98	Метод спутниковых геодезических измерений (определений)	0.10	Закрепление отсутствует

2. Сведения о частях границ уточняемого земельного участка с кадастровым номером 43:25:310126:19 :

Обозначение части границ		Горизонтальное проложение (S), м	Описание прохождения части границ	Сведения о согласовании местоположения границ (согласовано/спорное)
от т.	до т.			
1	2	3	4	5
40	41	9.62	-	-
41	42	10.10	-	-
42	43	1.92	-	-
43	н12У	4.43	-	-
н12У	н13У	2.53	-	-
н13У	36	25.21	-	-
36	35	24.55	-	-
35	40	21.91	-	-

3. Сведения о характеристиках уточняемого земельного участка с кадастровым номером 43:25:310126:19 :

№ п/п	Наименование характеристики земельного участка	Значение характеристики
1	2	3
1.	Сведения об адресе земельного участка	-
1.1.	Сведения об ином месте нахождения земельного участка, не являющегося объектом адресации, в структурированном виде	Российская Федерация, Кировская область, район Орловский, город Орлов, улица Кирова, земельный участок 71
1.2.	Дополнительные сведения о месте нахождения земельного участка	-
2.	Площадь земельного участка ± величина погрешности определения (вычисления) площади ($P \pm \Delta P$), м ²	533 ± 2
3.	Формула, примененная для вычисления предельной погрешности определения площади земельного участка, с подставленными значениями и итоговые (вычисленные) значения (ΔP), м ²	$\Delta P = 3.5 * M_t * \sqrt{P} = 3.5 * 0,02 * \sqrt{533} = 2$
4.	Площадь земельного участка согласно сведениям Единого государственного реестра недвижимости (Ркад), м ²	579
5.	Оценка расхождения Р и Ркад ($P - P_{кад}$), м ²	46
6.	Предельные минимальный и максимальный размеры земельного участка (Рмин и Рмакс), м ²	- -
7.	Вид (виды) разрешенного использования	индивидуальное жилищное строительство
7.1.	Дополнительные сведения об использовании земельного участка	-
8.	Кадастровый или иной государственный учетный номер (инвентарный) здания, сооружения, объекта незавершенного строительства, расположенного на земельном участке	-
9.	Сведения о земельных участках (землях общего пользования, территории общего пользования), посредством которых обеспечивается доступ	Земли общего пользования
10.	Иные сведения	-

4. Пояснения к сведениям об уточняемом земельном участке с кадастровым номером 43:25:310126:19 :

1.	-
----	---

Сведения об уточняемых земельных участках

1. Сведения о характерных точках границы уточняемого земельного участка с кадастровым номером 43:25:310126:49 :

Система координат МСК-43					Зона № 1		
Обозначение характерных точек границ	Координаты, м				Метод определения координат	Формулы, примененные для расчета средней квадратической погрешности определения координат характерных точек границ (Mт), с подставленными в такие формулы значениями и итоговые (вычисленные) значения Mт, м	Описание закрепления точки
	содержатся в Едином государственном реестре недвижимости		определены в результате выполнения комплексных кадастровых работ				
	X	Y	X	Y			
1	2	3	4	5	6	7	8
н14У	-	-	577119.19	1328321.72	Метод спутниковых геодезических измерений (определений)	0.10	Закрепление отсутствует
н15У	-	-	577119.12	1328323.85	Метод спутниковых геодезических измерений (определений)	0.10	Закрепление отсутствует
н16У	-	-	577114.15	1328330.45	Метод спутниковых геодезических измерений (определений)	0.10	Закрепление отсутствует
н17У	-	-	577099.84	1328348.10	Метод спутниковых геодезических измерений (определений)	0.10	Закрепление отсутствует
н18У	-	-	577102.08	1328349.60	Метод спутниковых геодезических измерений (определений)	0.10	Закрепление отсутствует
н19У	-	-	577100.95	1328351.18	Метод спутниковых геодезических измерений (определений)	0.10	Закрепление отсутствует
н20У	-	-	577098.39	1328352.04	Метод спутниковых геодезических измерений (определений)	0.10	Закрепление отсутствует
н21У	-	-	577094.61	1328349.44	Метод спутниковых геодезических измерений (определений)	0.10	Закрепление отсутствует
н22У	-	-	577091.13	1328354.57	Метод спутниковых геодезических измерений (определений)	0.10	Закрепление отсутствует
н23У	-	-	577091.93	1328355.63	Метод спутниковых геодезических измерений (определений)	0.10	Закрепление отсутствует

1. Сведения о характерных точках границы уточняемого земельного участка с кадастровым номером 43:25:310126:49 :

Система координат МСК-43

Зона № 1

Обозначение характерных точек границ	Координаты, м				Метод определения координат	Формулы, примененные для расчета средней квадратической погрешности определения координат характерных точек границ (Mf), с подставленными в такие формулы значениями и итоговые (вычисленные) значения Mf, м	Описание закрепления точки
	содержатся в Едином государственном реестре недвижимости		определены в результате выполнения комплексных кадастровых работ				
	X	Y	X	Y			
1	2	3	4	5	6	7	8
н24У	-	-	577090.19	1328358.06	Метод спутниковых геодезических измерений (определений)	0.10	Закрепление отсутствует
н25У	-	-	577092.09	1328359.57	Метод спутниковых геодезических измерений (определений)	0.10	Закрепление отсутствует
н26У	-	-	577081.46	1328373.09	Метод спутниковых геодезических измерений (определений)	0.10	Закрепление отсутствует
н27У	-	-	577067.21	1328362.08	Метод спутниковых геодезических измерений (определений)	0.10	Закрепление отсутствует
87	-	-	577105.38	1328312.50	Метод спутниковых геодезических измерений (определений)	0.10	Закрепление отсутствует
н14У	-	-	577119.19	1328321.72	Метод спутниковых геодезических измерений (определений)	0.10	Закрепление отсутствует

2. Сведения о частях границ уточняемого земельного участка с кадастровым номером 43:25:310126:49 :

Обозначение части границ		Горизонтальное проложение (S), м	Описание прохождения части границ	Сведения о согласовании местоположения границ (согласовано/спорное)
от т.	до т.			
1	2	3	4	5
н14У	н15У	2.13	-	-
н15У	н16У	8.26	-	-
н16У	н17У	22.72	-	-
н17У	н18У	2.70	-	-
н18У	н19У	1.94	-	-
н19У	н20У	2.70	-	-
н20У	н21У	4.59	-	-
н21У	н22У	6.20	-	-
н22У	н23У	1.33	-	-
н23У	н24У	2.99	-	-

2. Сведения о частях границ уточняемого земельного участка с кадастровым номером 43:25:310126:49 :

Обозначение части границ		Горизонтальное проложение (S), м	Описание прохождения части границ	Сведения о согласовании местоположения границ (согласовано/спорное)
от т.	до т.			
1	2	3	4	5
н24У	н25У	2.43	-	-
н25У	н26У	17.20	-	-
н26У	н27У	18.01	-	-
н27У	87	62.57	-	-
87	н14У	16.60	-	-

3. Сведения о характеристиках уточняемого земельного участка с кадастровым номером 43:25:310126:49 :

№ п/п	Наименование характеристики земельного участка	Значение характеристики
1	2	3
1.	Сведения об адресе земельного участка	-
1.1.	Сведения об ином месте нахождения земельного участка, не являющегося объектом адресации, в структурированном виде	Российская Федерация, Кировская область, район Орловский, город Орлов, улица Орловская, земельный участок 96
1.2.	Дополнительные сведения о месте нахождения земельного участка	-
2.	Площадь земельного участка ± величина погрешности определения (вычисления) площади ($P \pm \Delta P$), м ²	1103 ± 2
3.	Формула, примененная для вычисления предельной погрешности определения площади земельного участка, с подставленными значениями и итоговые (вычисленные) значения (ΔP), м ²	$\Delta P = 3.5 * M_t * \sqrt{P} = 3.5 * 0,02 * \sqrt{1103} = 2$
4.	Площадь земельного участка согласно сведениям Единого государственного реестра недвижимости (Ркад), м ²	1182
5.	Оценка расхождения Р и Ркад ($P - P_{кад}$), м ²	79
6.	Предельные минимальный и максимальный размеры земельного участка (Рмин и Рмакс), м ²	- -
7.	Вид (виды) разрешенного использования	жилой фонд
7.1.	Дополнительные сведения об использовании земельного участка	-
8.	Кадастровый или иной государственный учетный номер (инвентарный) здания, сооружения, объекта незавершенного строительства, расположенного на земельном участке	43:25:310126:81
9.	Сведения о земельных участках (землях общего пользования, территории общего пользования), посредством которых обеспечивается доступ	Земли общего пользования
10.	Иные сведения	-

4. Пояснения к сведениям об уточняемом земельном участке с кадастровым номером 43:25:310126:49 :

1.	-
----	---

Сведения об уточняемых земельных участках

I. Сведения о характерных точках границы уточняемого земельного участка с кадастровым номером 43:25:310126:46 :

Система координат МСК-43					Зона № 1		
Обозначение характерных точек границ	Координаты, м				Метод определения координат	Формулы, примененные для расчета средней квадратической погрешности определения координат характерных точек границ (Mт), с подставленными в такие формулы значениями и итоговые (вычисленные) значения Mт, м	Описание закрепле ния точки
	содержатся в Едином государственном реестре недвижимости		определены в результате выполнения комплексных кадастровых работ				
	X	Y	X	Y			
1	2	3	4	5	6	7	8
43:25:310126: 46 (1)						-	
н28У	-	-	577164.94	1328280.04	Метод спутниковых геодезических измерений (определений)	0.10	Закрепление отсутствует
41	-	-	577156.24	1328273.38	Метод спутниковых геодезических измерений (определений)	0.10	Закрепление отсутствует
40	-	-	577162.39	1328265.98	Метод спутниковых геодезических измерений (определений)	0.10	Закрепление отсутствует
н29У	-	-	577177.92	1328276.05	Метод спутниковых геодезических измерений (определений)	0.10	Закрепление отсутствует
н30У	-	-	577171.23	1328284.81	Метод спутниковых геодезических измерений (определений)	0.10	Закрепление отсутствует
н28У	-	-	577164.94	1328280.04	Метод спутниковых геодезических измерений (определений)	0.10	Закрепление отсутствует
43:25:310126: 46 (2)						-	
н31У	-	-	577138.23	1328313.48	Метод спутниковых геодезических измерений (определений)	0.10	Закрепление отсутствует
н32У	-	-	577143.77	1328305.89	Метод спутниковых геодезических измерений (определений)	0.10	Закрепление отсутствует
н33У	-	-	577146.93	1328301.69	Метод спутниковых геодезических измерений (определений)	0.10	Закрепление отсутствует

1. Сведения о характерных точках границы уточняемого земельного участка с кадастровым номером 43:25:310126:46 :

Система координат МСК-43					Зона № 1		
Обозначение характерных точек границ	Координаты, м				Метод определения координат	Формулы, примененные для расчета средней квадратической погрешности определения координат характерных точек границ (Mf), с подставленными в такие формулы значениями и итоговые (вычисленные) значения Mf, м	Описание закрепления точки
	содержатся в Едином государственном реестре недвижимости		определены в результате выполнения комплексных кадастровых работ				
	X	Y	X	Y			
1	2	3	4	5	6	7	8
н34У	-	-	577141.94	1328297.61	Метод спутниковых геодезических измерений (определений)	0.10	Закрепление отсутствует
н35У	-	-	577133.17	1328309.27	Метод спутниковых геодезических измерений (определений)	0.10	Закрепление отсутствует
н31У	-	-	577138.23	1328313.48	Метод спутниковых геодезических измерений (определений)	0.10	Закрепление отсутствует
43:25:310126:46 (3)						-	
н36У	-	-	577127.93	1328327.53	Метод спутниковых геодезических измерений (определений)	0.10	Закрепление отсутствует
н37У	-	-	577132.36	1328321.48	Метод спутниковых геодезических измерений (определений)	0.10	Закрепление отсутствует
н38У	-	-	577126.89	1328317.22	Метод спутниковых геодезических измерений (определений)	0.10	Закрепление отсутствует
н39У	-	-	577123.20	1328323.94	Метод спутниковых геодезических измерений (определений)	0.10	Закрепление отсутствует
н36У	-	-	577127.93	1328327.53	Метод спутниковых геодезических измерений (определений)	0.10	Закрепление отсутствует
43:25:310126:46 (4)						-	
н40У	-	-	577155.80	1328292.00	Метод спутниковых геодезических измерений (определений)	0.10	Закрепление отсутствует
н41У	-	-	577158.64	1328288.26	Метод спутниковых геодезических измерений (определений)	0.10	Закрепление отсутствует

1. Сведения о характерных точках границы уточняемого земельного участка с кадастровым номером 43:25:310126:46 :

Система координат МСК-43					Зона № 1		
Обозначение характерных точек границ	Координаты, м				Метод определения координат	Формулы, примененные для расчета средней квадратической погрешности определения координат характерных точек границ (Mf), с подставленными в такие формулы значениями и итоговые (вычисленные) значения Mf, м	Описание закрепления точки
	содержатся в Едином государственном реестре недвижимости		определены в результате выполнения комплексных кадастровых работ				
	X	Y	X	Y			
1	2	3	4	5	6	7	8
42	-	-	577149.78	1328281.14	Метод спутниковых геодезических измерений (определений)	0.10	Закрепление отсутствует
43	-	-	577148.56	1328282.62	Метод спутниковых геодезических измерений (определений)	0.10	Закрепление отсутствует
n12У	-	-	577151.83	1328285.61	Метод спутниковых геодезических измерений (определений)	0.10	Закрепление отсутствует
n13У	-	-	577150.30	1328287.62	Метод спутниковых геодезических измерений (определений)	0.10	Закрепление отсутствует
n40У	-	-	577155.80	1328292.00	Метод спутниковых геодезических измерений (определений)	0.10	Закрепление отсутствует
43:25:310126:46 (5)						-	
n42У	-	-	577145.26	1328314.84	Метод спутниковых геодезических измерений (определений)	0.10	Закрепление отсутствует
n43У	-	-	577148.98	1328309.76	Метод спутниковых геодезических измерений (определений)	0.10	Закрепление отсутствует
n44У	-	-	577146.08	1328307.60	Метод спутниковых геодезических измерений (определений)	0.10	Закрепление отсутствует
n45У	-	-	577142.42	1328312.71	Метод спутниковых геодезических измерений (определений)	0.10	Закрепление отсутствует
n42У	-	-	577145.26	1328314.84	Метод спутниковых геодезических измерений (определений)	0.10	Закрепление отсутствует

2. Сведения о частях границ уточняемого земельного участка с кадастровым номером 43:25:310126:46 :

Обозначение части границ		Горизонтальное проложение (S), м	Описание прохождения части границ	Сведения о согласовании местоположения границ (согласовано/спорное)
от т.	до т.			
1	2	3	4	5
43:25:310126:46 (1)				
н28У	41	10.96	-	-
41	40	9.62	-	-
40	н29У	18.51	-	-
н29У	н30У	11.02	-	-
н30У	н28У	7.89	-	-
43:25:310126:46 (2)				
н31У	н32У	9.40	-	-
н32У	н33У	5.26	-	-
н33У	н34У	6.45	-	-
н34У	н35У	14.59	-	-
н35У	н31У	6.58	-	-
43:25:310126:46 (3)				
н36У	н37У	7.50	-	-
н37У	н38У	6.93	-	-
н38У	н39У	7.67	-	-
н39У	н36У	5.94	-	-
43:25:310126:46 (4)				
н40У	н41У	4.70	-	-
н41У	42	11.37	-	-
42	43	1.92	-	-
43	н12У	4.43	-	-
н12У	н13У	2.53	-	-
н13У	н40У	7.03	-	-
43:25:310126:46 (5)				
н42У	н43У	6.30	-	-
н43У	н44У	3.62	-	-
н44У	н45У	6.29	-	-
н45У	н42У	3.55	-	-

3. Сведения о характеристиках уточняемого земельного участка с кадастровым номером 43:25:310126:46 :

№ п/п	Наименование характеристики земельного участка	Значение характеристики
1	2	3
1.	Сведения об адресе земельного участка	-
1.1.	Сведения об ином месте нахождения земельного участка, не являющегося объектом адресации, в структурированном виде	Российская Федерация, Кировская область, район Орловский, город Орлов, улица Кирова, земельный участок 69
1.2.	Дополнительные сведения о месте нахождения земельного участка	-

3. Сведения о характеристиках уточняемого земельного участка с кадастровым номером 43:25:310126:46 :

№ п/п	Наименование характеристики земельного участка	Значение характеристики
1	2	3
2.	Площадь земельного участка ± величина погрешности определения (вычисления) площади ($P \pm \Delta P$), м ²	400 ± 1 192.51 ± 0.97 (1) 94.77 ± 0.68 (2) 48.50 ± 0.49 (3) 42.12 ± 0.45 (4) 22.54 ± 0.33 (5)
3.	Формула, примененная для вычисления предельной погрешности определения площади земельного участка, с подставленными значениями и итоговые (вычисленные) значения (ΔP), м ²	$\Delta P = 3.5 * M_t * \sqrt{P} = 3.5 * 0,02 * \sqrt{400} = 1$ (1) $\Delta P = 3.5 * M_t * \sqrt{P} = 3.5 * 0,02 * \sqrt{192.51} = 0.97$ (2) $\Delta P = 3.5 * M_t * \sqrt{P} = 3.5 * 0,02 * \sqrt{94.77} = 0.68$ (3) $\Delta P = 3.5 * M_t * \sqrt{P} = 3.5 * 0,02 * \sqrt{48.50} = 0.49$ (4) $\Delta P = 3.5 * M_t * \sqrt{P} = 3.5 * 0,02 * \sqrt{42.12} = 0.45$ (5) $\Delta P = 3.5 * M_t * \sqrt{P} = 3.5 * 0,02 * \sqrt{22.54} = 0.33$
4.	Площадь земельного участка согласно сведениям Единого государственного реестра недвижимости ($R_{\text{кад}}$), м ²	365
5.	Оценка расхождения P и $R_{\text{кад}}$ ($P - R_{\text{кад}}$), м ²	35
6.	Предельные минимальный и максимальный размеры земельного участка ($R_{\text{мин}}$ и $R_{\text{макс}}$), м ²	- -
7.	Вид (виды) разрешенного использования	индивидуальное жилищное строительство
7.1.	Дополнительные сведения об использовании земельного участка	-
8.	Кадастровый или иной государственный учетный номер (инвентарный) здания, сооружения, объекта незавершенного строительства, расположенного на земельном участке	43:25:310126:85
9.	Сведения о земельных участках (землях общего пользования, территории общего пользования), посредством которых обеспечивается доступ	Земли общего пользования (1) Земли общего пользования (2) Земли общего пользования (3) Земли общего пользования (4) Земли общего пользования (5) Земли общего пользования
10.	Иные сведения	-

4. Пояснения к сведениям об уточняемом земельном участке с кадастровым номером 43:25:310126:46 :

1.	-

Сведения об уточняемых земельных участках

I. Сведения о характерных точках границы уточняемого земельного участка с кадастровым номером 43:25:310126:47 :

Система координат МСК-43					Зона № 1		
Обозначение характерных точек границ	Координаты, м				Метод определения координат	Формулы, примененные для расчета средней квадратической погрешности определения координат характерных точек границ (Mт), с подставленными в такие формулы значениями и итоговые (вычисленные) значения Mт, м	Описание закрепления точки
	содержатся в Едином государственном реестре недвижимости		определены в результате выполнения комплексных кадастровых работ				
	X	Y	X	Y			
1	2	3	4	5	6	7	8
43:25:310126:47 (1)						-	
н46У	-	-	577152.30	1328305.90	Метод спутниковых геодезических измерений (определений)	0.10	Закрепление отсутствует
н47У	-	-	577161.61	1328293.94	Метод спутниковых геодезических измерений (определений)	0.10	Закрепление отсутствует
н48У	-	-	577163.59	1328295.47	Метод спутниковых геодезических измерений (определений)	0.10	Закрепление отсутствует
н49У	-	-	577167.06	1328290.83	Метод спутниковых геодезических измерений (определений)	0.10	Закрепление отсутствует
н50У	-	-	577167.69	1328291.30	Метод спутниковых геодезических измерений (определений)	0.10	Закрепление отсутствует
н51У	-	-	577169.74	1328288.80	Метод спутниковых геодезических измерений (определений)	0.10	Закрепление отсутствует
н52У	-	-	577170.82	1328289.59	Метод спутниковых геодезических измерений (определений)	0.10	Закрепление отсутствует
н53У	-	-	577173.28	1328286.34	Метод спутниковых геодезических измерений (определений)	0.10	Закрепление отсутствует
н54У	-	-	577175.77	1328288.21	Метод спутниковых геодезических измерений (определений)	0.10	Закрепление отсутствует

1. Сведения о характерных точках границы уточняемого земельного участка с кадастровым номером 43:25:310126:47 :

Система координат МСК-43					Зона № 1		
Обозначение характерных точек границ	Координаты, м				Метод определения координат	Формулы, примененные для расчета средней квадратической погрешности определения координат характерных точек границ (Mf), с подставленными в такие формулы значениями и итоговые (вычисленные) значения Mf, м	Описание закрепления точки
	содержатся в Едином государственном реестре недвижимости		определены в результате выполнения комплексных кадастровых работ				
	X	Y	X	Y			
1	2	3	4	5	6	7	8
н55У	-	-	577158.78	1328310.88	Метод спутниковых геодезических измерений (определений)	0.10	Закрепление отсутствует
н46У	-	-	577152.30	1328305.90	Метод спутниковых геодезических измерений (определений)	0.10	Закрепление отсутствует
43:25:310126:47 (2)						-	
103	-	-	577133.06	1328331.46	Метод спутниковых геодезических измерений (определений)	0.10	Закрепление отсутствует
н42У	-	-	577145.26	1328314.84	Метод спутниковых геодезических измерений (определений)	0.10	Закрепление отсутствует
н45У	-	-	577142.42	1328312.71	Метод спутниковых геодезических измерений (определений)	0.10	Закрепление отсутствует
н44У	-	-	577146.08	1328307.60	Метод спутниковых геодезических измерений (определений)	0.10	Закрепление отсутствует
н32У	-	-	577143.77	1328305.89	Метод спутниковых геодезических измерений (определений)	0.10	Закрепление отсутствует
н31У	-	-	577138.23	1328313.48	Метод спутниковых геодезических измерений (определений)	0.10	Закрепление отсутствует
н37У	-	-	577132.36	1328321.48	Метод спутниковых геодезических измерений (определений)	0.10	Закрепление отсутствует
н36У	-	-	577127.93	1328327.53	Метод спутниковых геодезических измерений (определений)	0.10	Закрепление отсутствует

1. Сведения о характерных точках границы уточняемого земельного участка с кадастровым номером 43:25:310126:47 :

Система координат МСК-43					Зона № 1		
Обозначение характерных точек границ	Координаты, м				Метод определения координат	Формулы, примененные для расчета средней квадратической погрешности определения координат характерных точек границ (Mf), с подставленными в такие формулы значениями и итоговые (вычисленные) значения Mf, м	Описание закрепления точки
	содержатся в Едином государственном реестре недвижимости		определены в результате выполнения комплексных кадастровых работ				
	X	Y	X	Y			
1	2	3	4	5	6	7	8
103	-	-	577133.06	1328331.46	Метод спутниковых геодезических измерений (определений)	0.10	Закрепление отсутствует

2. Сведения о частях границ уточняемого земельного участка с кадастровым номером 43:25:310126:47 :

Обозначение части границ		Горизонтальное проложение (S), м	Описание прохождения части границ	Сведения о согласовании местоположения границ (согласовано/спорное)
от т.	до т.			
1	2	3	4	5
43:25:310126:47 (1)				
н46У	н47У	15.16	-	-
н47У	н48У	2.50	-	-
н48У	н49У	5.79	-	-
н49У	н50У	0.79	-	-
н50У	н51У	3.23	-	-
н51У	н52У	1.34	-	-
н52У	н53У	4.08	-	-
н53У	н54У	3.11	-	-
н54У	н55У	28.33	-	-
н55У	н46У	8.17	-	-
43:25:310126:47 (2)				
103	н42У	20.62	-	-
н42У	н45У	3.55	-	-
н45У	н44У	6.29	-	-
н44У	н32У	2.87	-	-
н32У	н31У	9.40	-	-
н31У	н37У	9.92	-	-
н37У	н36У	7.50	-	-
н36У	103	6.46	-	-

3. Сведения о характеристиках уточняемого земельного участка с кадастровым номером 43:25:310126:47 :

№ п/п	Наименование характеристики земельного участка	Значение характеристики
1	2	3
1.	Сведения об адресе земельного участка	-
1.1.	Сведения об ином месте нахождения земельного участка, не являющегося объектом адресации, в структурированном виде	Российская Федерация, Кировская область, район Орловский, город Орлов, улица Кирова, земельный участок 69
1.2.	Дополнительные сведения о месте нахождения земельного участка	-
2.	Площадь земельного участка \pm величина погрешности определения (вычисления) площади ($P \pm \Delta P$), м ²	332 \pm 1 180.62 \pm 0.94 (1) 151.39 \pm 0.86 (2)
3.	Формула, примененная для вычисления предельной погрешности определения площади земельного участка, с подставленными значениями и итоговые (вычисленные) значения (ΔP), м ²	$\Delta P = 3.5 * M_t * \sqrt{P} = 3.5 * 0,02 * \sqrt{332} = 1$ (1) $\Delta P = 3.5 * M_t * \sqrt{P} = 3.5 * 0,02 * \sqrt{180.62} = 0.94$ (2) $\Delta P = 3.5 * M_t * \sqrt{P} = 3.5 * 0,02 * \sqrt{151.39} = 0.86$
4.	Площадь земельного участка согласно сведениям Единого государственного реестра недвижимости ($R_{\text{кад}}$), м ²	366
5.	Оценка расхождения P и $R_{\text{кад}}$ ($P - R_{\text{кад}}$), м ²	34
6.	Предельные минимальный и максимальный размеры земельного участка ($R_{\text{мин}}$ и $R_{\text{макс}}$), м ²	- -
7.	Вид (виды) разрешенного использования	индивидуальное жилищное строительство
7.1.	Дополнительные сведения об использовании земельного участка	-
8.	Кадастровый или иной государственный учетный номер (инвентарный) здания, сооружения, объекта незавершенного строительства, расположенного на земельном участке	43:25:310126:85
9.	Сведения о земельных участках (землях общего пользования, территории общего пользования), посредством которых обеспечивается доступ	Земли общего пользования (1) Земли общего пользования (2) Земли общего пользования
10.	Иные сведения	-

4. Пояснения к сведениям об уточняемом земельном участке с кадастровым номером 43:25:310126:47 :

1.	-
----	---

Сведения об уточняемых земельных участках

1. Сведения о характерных точках границы уточняемого земельного участка с кадастровым номером 43:25:310126:16 :

Система координат МСК-43					Зона № 1		
Обозначение характерных точек границ	Координаты, м				Метод определения координат	Формулы, примененные для расчета средней квадратической погрешности определения координат характерных точек границ (M _t), с подставленными в такие формулы значениями и итоговые (вычисленные) значения M _t , м	Описание закрепления точки
	содержатся в Едином государственном реестре недвижимости		определены в результате выполнения комплексных кадастровых работ				
	X	Y	X	Y			
1	2	3	4	5	6	7	8
44	577117.96	1328402.72	577115.24	1328399.96	Метод спутниковых геодезических измерений (определений)	0.10	Закрепление отсутствует
45	577144.66	1328367.06	577122.26	1328390.66	Метод спутниковых геодезических измерений (определений)	0.10	Закрепление отсутствует
46	577167.16	1328383.29	577122.74	1328391.01	Метод спутниковых геодезических измерений (определений)	0.10	Закрепление отсутствует
47	577158.42	1328396.79	577142.76	1328363.65	Метод спутниковых геодезических измерений (определений)	0.10	Закрепление отсутствует
48	577143.05	1328421.38	577168.57	1328381.41	Метод спутниковых геодезических измерений (определений)	0.10	Закрепление отсутствует
47	-	-	577158.42	1328396.79	Метод спутниковых геодезических измерений (определений)	0.10	Закрепление отсутствует
н56У	-	-	577142.07	1328420.27	Метод спутниковых геодезических измерений (определений)	0.10	Закрепление отсутствует
44	577117.96	1328402.72	577115.24	1328399.96	Метод спутниковых геодезических измерений (определений)	0.10	Закрепление отсутствует

2. Сведения о частях границ уточняемого земельного участка с кадастровым номером 43:25:310126:16 :

Обозначение части границ		Горизонтальное проложение (S), м	Описание прохождения части границ	Сведения о согласовании местоположения границ (согласовано/спорное)
от т.	до т.			
1	2	3	4	5
44	45	11.65	-	-

2. Сведения о частях границ уточняемого земельного участка с кадастровым номером 43:25:310126:16 :

Обозначение части границ		Горизонтальное проложение (S), м	Описание прохождения части границ	Сведения о согласовании местоположения границ (согласовано/спорное)
от т.	до т.			
1	2	3	4	5
45	46	0.59	-	-
46	47	33.90	-	-
47	48	31.33	-	-
48	47	18.43	-	-
47	н56У	28.61	-	-
н56У	44	33.65	-	-

3. Сведения о характеристиках уточняемого земельного участка с кадастровым номером 43:25:310126:16 :

№ п/п	Наименование характеристики земельного участка	Значение характеристики
1	2	3
1.	Сведения об адресе земельного участка	-
1.1.	Сведения об ином месте нахождения земельного участка, не являющегося объектом адресации, в структурированном виде	Российская Федерация, Кировская область, район Орловский, город Орлов, улица Орловская, земельный участок 92
1.2.	Дополнительные сведения о месте нахождения земельного участка	-
2.	Площадь земельного участка ± величина погрешности определения (вычисления) площади ($P \pm \Delta P$), м ²	1500 ± 3
3.	Формула, примененная для вычисления предельной погрешности определения площади земельного участка, с подставленными значениями и итоговые (вычисленные) значения (ΔP), м ²	$\Delta P = 3.5 * M_t * \sqrt{P} = 3.5 * 0,02 * \sqrt{1500} = 3$
4.	Площадь земельного участка согласно сведениям Единого государственного реестра недвижимости (Р _{кад}), м ²	1365
5.	Оценка расхождения Р и Р _{кад} (Р - Р _{кад}), м ²	135
6.	Предельные минимальный и максимальный размеры земельного участка (Р _{мин} и Р _{макс}), м ²	- -
7.	Вид (виды) разрешенного использования	жилой фонд
7.1.	Дополнительные сведения об использовании земельного участка	-
8.	Кадастровый или иной государственный учетный номер (инвентарный) здания, сооружения, объекта незавершенного строительства, расположенного на земельном участке	43:25:310126:136
9.	Сведения о земельных участках (землях общего пользования, территории общего пользования), посредством которых обеспечивается доступ	Земли общего пользования
10.	Иные сведения	-

4. Пояснения к сведениям об уточняемом земельном участке с кадастровым номером 43:25:310126:16 :

1.	-
----	---

Сведения об уточняемых земельных участках

1. Сведения о характерных точках границы уточняемого земельного участка с кадастровым номером 43:25:310126:14 :

Система координат МСК-43					Зона № 1		
Обозначение характерных точек границ	Координаты, м				Метод определения координат	Формулы, примененные для расчета средней квадратической погрешности определения координат характерных точек границ (M _t), с подставленными в такие формулы значениями и итоговые (вычисленные) значения M _t , м	Описание закрепления точки
	содержатся в Едином государственном реестре недвижимости		определены в результате выполнения комплексных кадастровых работ				
	X	Y	X	Y			
1	2	3	4	5	6	7	8
49	577161.64	1328339.08	577161.64	1328339.08	Метод спутниковых геодезических измерений (определений)	0.10	Закрепление отсутствует
50	577189.02	1328362.51	577189.02	1328362.51	Метод спутниковых геодезических измерений (определений)	0.10	Закрепление отсутствует
51	577185.39	1328367.90	577185.39	1328367.90	Метод спутниковых геодезических измерений (определений)	0.10	Закрепление отсутствует
52	577171.32	1328386.28	577172.64	1328384.49	Метод спутниковых геодезических измерений (определений)	0.10	Закрепление отсутствует
46	577167.16	1328383.29	577168.57	1328381.41	Метод спутниковых геодезических измерений (определений)	0.10	Закрепление отсутствует
45	577144.66	1328367.06	577142.76	1328363.65	Метод спутниковых геодезических измерений (определений)	0.10	Закрепление отсутствует
н57У	-	-	577161.45	1328338.93	Метод спутниковых геодезических измерений (определений)	0.10	Закрепление отсутствует
49	577161.64	1328339.08	577161.64	1328339.08	Метод спутниковых геодезических измерений (определений)	0.10	Закрепление отсутствует

2. Сведения о частях границ уточняемого земельного участка с кадастровым номером 43:25:310126:14 :

Обозначение части границ		Горизонтальное проложение (S), м	Описание прохождения части границ	Сведения о согласовании местоположения границ (согласовано/спорное)
от т.	до т.			
1	2	3	4	5
49	50	36.04	-	-

2. Сведения о частях границ уточняемого земельного участка с кадастровым номером 43:25:310126:14 :

Обозначение части границ		Горизонтальное проложение (S), м	Описание прохождения части границ	Сведения о согласовании местоположения границ (согласовано/спорное)
от т.	до т.			
1	2	3	4	5
50	51	6.50	-	-
51	52	20.92	-	-
52	46	5.10	-	-
46	45	31.33	-	-
45	н57У	30.99	-	-
н57У	49	0.24	-	-

3. Сведения о характеристиках уточняемого земельного участка с кадастровым номером 43:25:310126:14 :

№ п/п	Наименование характеристики земельного участка	Значение характеристики
1	2	3
1.	Сведения об адресе земельного участка	-
1.1.	Сведения об ином месте нахождения земельного участка, не являющегося объектом адресации, в структурированном виде	-
1.2.	Дополнительные сведения о месте нахождения земельного участка	-
2.	Площадь земельного участка ± величина погрешности определения (вычисления) площади ($P \pm \Delta P$), м ²	1061 ± 2
3.	Формула, примененная для вычисления предельной погрешности определения площади земельного участка, с подставленными значениями и итоговые (вычисленные) значения (ΔP), м ²	$\Delta P = 3.5 * M_t * \sqrt{P} = 3.5 * 0,02 * \sqrt{1061} = 2$
4.	Площадь земельного участка согласно сведениям Единого государственного реестра недвижимости (Р _{кад}), м ²	908
5.	Оценка расхождения Р и Р _{кад} (Р - Р _{кад}), м ²	153
6.	Предельные минимальный и максимальный размеры земельного участка (Р _{мин} и Р _{макс}), м ²	- -
7.	Вид (виды) разрешенного использования	жилой фонд
7.1.	Дополнительные сведения об использовании земельного участка	-
8.	Кадастровый или иной государственный учетный номер (инвентарный) здания, сооружения, объекта незавершенного строительства, расположенного на земельном участке	43:25:310126:402
9.	Сведения о земельных участках (землях общего пользования, территории общего пользования), посредством которых обеспечивается доступ	Земли общего пользования
10.	Иные сведения	-

4. Пояснения к сведениям об уточняемом земельном участке с кадастровым номером 43:25:310126:14 :

1.	-
----	---

Сведения об уточняемых земельных участках

1. Сведения о характерных точках границы уточняемого земельного участка с кадастровым номером 43:25:310126:12 :

Система координат МСК-43					Зона № 1		
Обозначение характерных точек границ	Координаты, м				Метод определения координат	Формулы, примененные для расчета средней квадратической погрешности определения координат характерных точек границ (M _t), с подставленными в такие формулы значениями и итоговые (вычисленные) значения M _t , м	Описание закрепления точки
	содержатся в Едином государственном реестре недвижимости		определены в результате выполнения комплексных кадастровых работ				
	X	Y	X	Y			
1	2	3	4	5	6	7	8
н58У	-	-	577224.07	1328310.84	Метод спутниковых геодезических измерений (определений)	0.10	Закрепление отсутствует
н59У	-	-	577213.92	1328324.79	Метод спутниковых геодезических измерений (определений)	0.10	Закрепление отсутствует
н60У	-	-	577204.12	1328337.56	Метод спутниковых геодезических измерений (определений)	0.10	Закрепление отсутствует
н61У	-	-	577177.54	1328317.90	Метод спутниковых геодезических измерений (определений)	0.10	Закрепление отсутствует
н62У	-	-	577198.38	1328290.70	Метод спутниковых геодезических измерений (определений)	0.10	Закрепление отсутствует
н58У	-	-	577224.07	1328310.84	Метод спутниковых геодезических измерений (определений)	0.10	Закрепление отсутствует

2. Сведения о частях границ уточняемого земельного участка с кадастровым номером 43:25:310126:12 :

Обозначение части границ		Горизонтальное проложение (S), м	Описание прохождения части границ	Сведения о согласовании местоположения границ (согласовано/спорное)
от т.	до т.			
1	2	3	4	5
н58У	н59У	17.25	-	-
н59У	н60У	16.10	-	-
н60У	н61У	33.06	-	-
н61У	н62У	34.27	-	-
н62У	н58У	32.64	-	-

3. Сведения о характеристиках уточняемого земельного участка с кадастровым номером 43:25:310126:12 :

№ п/п	Наименование характеристики земельного участка	Значение характеристики
1	2	3
1.	Сведения об адресе земельного участка	-
1.1.	Сведения об ином месте нахождения земельного участка, не являющегося объектом адресации, в структурированном виде	Российская Федерация, Кировская область, район Орловский, город Орлов, улица Кирова, земельный участок 67
1.2.	Дополнительные сведения о месте нахождения земельного участка	-
2.	Площадь земельного участка \pm величина погрешности определения (вычисления) площади ($P \pm \Delta P$), м ²	1114 \pm 2
3.	Формула, примененная для вычисления предельной погрешности определения площади земельного участка, с подставленными значениями и итоговые (вычисленные) значения (ΔP), м ²	$\Delta P = 3.5 * M_t * \sqrt{P} = 3.5 * 0,02 * \sqrt{1114} = 2$
4.	Площадь земельного участка согласно сведениям Единого государственного реестра недвижимости (Ркад), м ²	1039
5.	Оценка расхождения Р и Ркад (Р - Ркад), м ²	75
6.	Предельные минимальный и максимальный размеры земельного участка (Рмин и Рмакс), м ²	- -
7.	Вид (виды) разрешенного использования	жилой фонд
7.1.	Дополнительные сведения об использовании земельного участка	-
8.	Кадастровый или иной государственный учетный номер (инвентарный) здания, сооружения, объекта незавершенного строительства, расположенного на земельном участке	43:25:310126:141
9.	Сведения о земельных участках (землях общего пользования, территории общего пользования), посредством которых обеспечивается доступ	Земли общего пользования
10.	Иные сведения	-

4. Пояснения к сведениям об уточняемом земельном участке с кадастровым номером 43:25:310126:12 :

1.	-
----	---

Сведения об уточняемых земельных участках

I. Сведения о характерных точках границы уточняемого земельного участка с кадастровым номером 43:25:310126:9 :

Система координат МСК-43					Зона № 1		
Обозначение характерных точек границ	Координаты, м				Метод определения координат	Формулы, примененные для расчета средней квадратической погрешности определения координат характерных точек границ (Mт), с подставленными в такие формулы значениями и итоговые (вычисленные) значения Mт, м	Описание закрепления точки
	содержатся в Едином государственном реестре недвижимости		определены в результате выполнения комплексных кадастровых работ				
	X	Y	X	Y			
1	2	3	4	5	6	7	8
48	577143.05	1328421.38	577142.07	1328420.27	Метод спутниковых геодезических измерений (определений)	0.10	Закрепление отсутствует
47	577158.42	1328396.79	577158.42	1328396.79	Метод спутниковых геодезических измерений (определений)	0.10	Закрепление отсутствует
53	577162.97	1328399.76	577168.57	1328381.41	Метод спутниковых геодезических измерений (определений)	0.10	Закрепление отсутствует
52	577171.32	1328386.28	577172.64	1328384.49	Метод спутниковых геодезических измерений (определений)	0.10	Закрепление отсутствует
51	577185.39	1328367.90	577185.39	1328367.90	Метод спутниковых геодезических измерений (определений)	0.10	Закрепление отсутствует
54	577220.98	1328393.99	577220.98	1328393.99	Метод спутниковых геодезических измерений (определений)	0.10	Закрепление отсутствует
55	577223.57	1328397.91	577222.88	1328395.56	Метод спутниковых геодезических измерений (определений)	0.10	Закрепление отсутствует
56	577205.88	1328420.35	577193.88	1328437.41	Метод спутниковых геодезических измерений (определений)	0.10	Закрепление отсутствует
57	577207.21	1328422.98	577192.06	1328436.13	Метод спутниковых геодезических измерений (определений)	0.10	Закрепление отсутствует
58	577203.27	1328427.96	577181.77	1328449.03	Метод спутниковых геодезических измерений (определений)	0.10	Закрепление отсутствует
59	577202.04	1328427.13	-	-	-	-	-

1. Сведения о характерных точках границы уточняемого земельного участка с кадастровым номером 43:25:310126:9 :

Система координат МСК-43					Зона № 1		
Обозначение характерных точек границ	Координаты, м				Метод определения координат	Формулы, примененные для расчета средней квадратической погрешности определения координат характерных точек границ (Mt), с подставленными в такие формулы значениями и итоговые (вычисленные) значения Mt, м	Описание закрепления точки
	содержатся в Едином государственном реестре недвижимости		определены в результате выполнения комплексных кадастровых работ				
	X	Y	X	Y			
1	2	3	4	5	6	7	8
60	577183.80	1328450.51	-	-	-	-	-
48	577143.05	1328421.38	577142.07	1328420.27	Метод спутниковых геодезических измерений (определений)	0.10	Закрепление отсутствует

2. Сведения о частях границ уточняемого земельного участка с кадастровым номером 43:25:310126:9 :

Обозначение части границ		Горизонтальное проложение (S), м	Описание прохождения части границ	Сведения о согласовании местоположения границ (согласовано/спорное)
от т.	до т.			
1	2	3	4	5
48	47	28.61	-	-
47	53	18.43	-	-
53	52	5.10	-	-
52	51	20.92	-	-
51	54	44.13	-	-
54	55	2.46	-	-
55	56	50.92	-	-
56	57	2.23	-	-
57	58	16.50	-	-
58	48	49.02	-	-

3. Сведения о характеристиках уточняемого земельного участка с кадастровым номером 43:25:310126:9 :

№ п/п	Наименование характеристики земельного участка	Значение характеристики
1	2	3
1.	Сведения об адресе земельного участка	-
1.1.	Сведения об ином месте нахождения земельного участка, не являющегося объектом адресации, в структурированном виде	Российская Федерация, Кировская область, район Орловский, город Орлов, улица Орловская, земельный участок 90
1.2.	Дополнительные сведения о месте нахождения земельного участка	-
2.	Площадь земельного участка ± величина погрешности определения (вычисления) площади (P ± ΔP), м ²	3391 ± 4
3.	Формула, примененная для вычисления предельной погрешности определения площади земельного участка, с подставленными значениями и итоговые (вычисленные) значения (ΔP), м ²	$\Delta P = 3.5 * M_t * \sqrt{P} = 3.5 * 0,02 * \sqrt{3391} = 4$

3. Сведения о характеристиках уточняемого земельного участка с кадастровым номером 43:25:310126:9 :

№ п/п	Наименование характеристики земельного участка	Значение характеристики
1	2	3
4.	Площадь земельного участка согласно сведениям Единого государственного реестра недвижимости (Ркад), м2	3460
5.	Оценка расхождения Р и Ркад (Р - Ркад), м2	69
6.	Предельные минимальный и максимальный размеры земельного участка (Рмин и Рмакс), м2	- -
7.	Вид (виды) разрешенного использования	индивидуальное жилищное строительство, жилой фонд
7.1.	Дополнительные сведения об использовании земельного участка	-
8.	Кадастровый или иной государственный учетный номер (инвентарный) здания, сооружения, объекта незавершенного строительства, расположенного на земельном участке	43:25:310126:127
9.	Сведения о земельных участках (землях общего пользования, территории общего пользования), посредством которых обеспечивается доступ	Земли общего пользования
10.	Иные сведения	-

4. Пояснения к сведениям об уточняемом земельном участке с кадастровым номером 43:25:310126:9 :

1.	-
----	---

Сведения об уточняемых земельных участках

I. Сведения о характерных точках границы уточняемого земельного участка с кадастровым номером 43:25:310126:43 :

Система координат МСК-43						Зона № 1	
Обозначение характерных точек границ	Координаты, м				Метод определения координат	Формулы, примененные для расчета средней квадратической погрешности определения координат характерных точек границ (Mт), с подставленными в такие формулы значениями и итоговые (вычисленные) значения Mт, м	Описание закрепления точки
	содержатся в Едином государственном реестре недвижимости		определены в результате выполнения комплексных кадастровых работ				
	X	Y	X	Y			
1	2	3	4	5	6	7	8
61	577235.63	1328408.05	577235.63	1328408.05	Метод спутниковых геодезических измерений (определений)	0.10	Закрепление отсутствует
62	577234.52	1328409.11	577234.52	1328409.11	Метод спутниковых геодезических измерений (определений)	0.10	Закрепление отсутствует
63	577223.77	1328423.90	577223.77	1328423.90	Метод спутниковых геодезических измерений (определений)	0.10	Закрепление отсутствует
64	577234.10	1328432.97	577234.10	1328432.97	Метод спутниковых геодезических измерений (определений)	0.10	Закрепление отсутствует
65	577237.28	1328435.52	577237.28	1328435.52	Метод спутниковых геодезических измерений (определений)	0.10	Закрепление отсутствует
66	577241.17	1328438.15	577241.17	1328438.15	Метод спутниковых геодезических измерений (определений)	0.10	Закрепление отсутствует
67	577246.07	1328442.44	577246.07	1328442.44	Метод спутниковых геодезических измерений (определений)	0.10	Закрепление отсутствует
68	577231.62	1328462.37	577231.62	1328462.37	Метод спутниковых геодезических измерений (определений)	0.10	Закрепление отсутствует
69	577220.82	1328478.23	577220.68	1328478.41	Метод спутниковых геодезических измерений (определений)	0.10	Закрепление отсутствует
60	577183.80	1328450.51	577181.77	1328449.03	Метод спутниковых геодезических измерений (определений)	0.10	Закрепление отсутствует

1. Сведения о характерных точках границы уточняемого земельного участка с кадастровым номером 43:25:310126:43 :

Система координат МСК-43					Зона № 1		
Обозначение характерных точек границ	Координаты, м				Метод определения координат	Формулы, примененные для расчета средней квадратической погрешности определения координат характерных точек границ (Mf), с подставленными в такие формулы значениями и итоговые (вычисленные) значения Mf, м	Описание закрепления точки
	содержатся в Едином государственном реестре недвижимости		определены в результате выполнения комплексных кадастровых работ				
	X	Y	X	Y			
1	2	3	4	5	6	7	8
59	577202.04	1328427.13	577192.06	1328436.13	Метод спутниковых геодезических измерений (определений)	0.10	Закрепление отсутствует
58	577203.27	1328427.96	577193.88	1328437.41	Метод спутниковых геодезических измерений (определений)	0.10	Закрепление отсутствует
57	577207.21	1328422.98	577222.88	1328395.56	Метод спутниковых геодезических измерений (определений)	0.10	Закрепление отсутствует
56	577205.88	1328420.35	577233.64	1328404.74	Метод спутниковых геодезических измерений (определений)	0.10	Закрепление отсутствует
55	577223.57	1328397.91	-	-	-	-	-
70	577233.64	1328404.74	-	-	-	0.1	Закрепление отсутствует
61	577235.63	1328408.05	577235.63	1328408.05	Метод спутниковых геодезических измерений (определений)	0.10	Закрепление отсутствует

2. Сведения о частях границ уточняемого земельного участка с кадастровым номером 43:25:310126:43 :

Обозначение части границ		Горизонтальное проложение (S), м	Описание прохождения части границ	Сведения о согласовании местоположения границ (согласовано/спорное)
от т.	до т.			
1	2	3	4	5
61	62	1.53	-	-
62	63	18.28	-	-
63	64	13.75	-	-
64	65	4.08	-	-
65	66	4.70	-	-
66	67	6.51	-	-
67	68	24.62	-	-
68	69	19.42	-	-
69	60	48.76	-	-
60	59	16.50	-	-

2. Сведения о частях границ уточняемого земельного участка с кадастровым номером 43:25:310126:43 :

Обозначение части границ		Горизонтальное проложение (S), м	Описание прохождения части границ	Сведения о согласовании местоположения границ (согласовано/спорное)
от т.	до т.			
1	2	3	4	5
59	58	2.23	-	-
58	57	50.92	-	-
57	56	14.14	-	-
56	61	3.86	-	-

3. Сведения о характеристиках уточняемого земельного участка с кадастровым номером 43:25:310126:43 :

№ п/п	Наименование характеристики земельного участка	Значение характеристики
1	2	3
1.	Сведения об адресе земельного участка	-
1.1.	Сведения об ином месте нахождения земельного участка, не являющегося объектом адресации, в структурированном виде	Российская Федерация, Кировская область, район Орловский, город Орлов, улица Орловская, земельный участок 88
1.2.	Дополнительные сведения о месте нахождения земельного участка	-
2.	Площадь земельного участка ± величина погрешности определения (вычисления) площади ($P \pm \Delta P$), м ²	2453 ± 3
3.	Формула, примененная для вычисления предельной погрешности определения площади земельного участка, с подставленными значениями и итоговые (вычисленные) значения (ΔP), м ²	$\Delta P = 3.5 * M_t * \sqrt{P} = 3.5 * 0,02 * \sqrt{2453} = 3$
4.	Площадь земельного участка согласно сведениям Единого государственного реестра недвижимости ($P_{\text{кад}}$), м ²	2627
5.	Оценка расхождения P и $P_{\text{кад}}$ ($P - P_{\text{кад}}$), м ²	174
6.	Предельные минимальный и максимальный размеры земельного участка ($P_{\text{мин}}$ и $P_{\text{макс}}$), м ²	- -
7.	Вид (виды) разрешенного использования	жилой фонд
7.1.	Дополнительные сведения об использовании земельного участка	-
8.	Кадастровый или иной государственный учетный номер (инвентарный) здания, сооружения, объекта незавершенного строительства, расположенного на земельном участке	43:25:310126:80
9.	Сведения о земельных участках (землях общего пользования, территории общего пользования), посредством которых обеспечивается доступ	Земли общего пользования
10.	Иные сведения	-

4. Пояснения к сведениям об уточняемом земельном участке с кадастровым номером 43:25:310126:43 :

1.	-
----	---

Сведения об уточняемых земельных участках

1. Сведения о характерных точках границы уточняемого земельного участка с кадастровым номером 43:25:310126:7 :

Система координат МСК-43					Зона № 1		
Обозначение характерных точек границ	Координаты, м				Метод определения координат	Формулы, примененные для расчета средней квадратической погрешности определения координат характерных точек границ (M _t), с подставленными в такие формулы значениями и итоговые (вычисленные) значения M _t , м	Описание закрепления точки
	содержатся в Едином государственном реестре недвижимости		определены в результате выполнения комплексных кадастровых работ				
	X	Y	X	Y			
1	2	3	4	5	6	7	8
71	577273.58	1328470.20	577273.58	1328470.20	Метод спутниковых геодезических измерений (определений)	0.10	Закрепление отсутствует
72	577250.50	1328501.52	577250.22	1328501.82	Метод спутниковых геодезических измерений (определений)	0.10	Закрепление отсутствует
69	577220.82	1328478.23	577220.68	1328478.41	Метод спутниковых геодезических измерений (определений)	0.10	Закрепление отсутствует
68	577231.62	1328462.37	577231.62	1328462.37	Метод спутниковых геодезических измерений (определений)	0.10	Закрепление отсутствует
73	577241.54	1328469.41	577241.54	1328469.41	Метод спутниковых геодезических измерений (определений)	0.10	Закрепление отсутствует
74	577250.42	1328458.20	577250.42	1328458.20	Метод спутниковых геодезических измерений (определений)	0.10	Закрепление отсутствует
75	577256.45	1328458.20	577256.45	1328458.20	Метод спутниковых геодезических измерений (определений)	0.10	Закрепление отсутствует
71	577273.58	1328470.20	577273.58	1328470.20	Метод спутниковых геодезических измерений (определений)	0.10	Закрепление отсутствует

2. Сведения о частях границ уточняемого земельного участка с кадастровым номером 43:25:310126:7 :

Обозначение части границ		Горизонтальное проложение (S), м	Описание прохождения части границ	Сведения о согласовании местоположения границ (согласовано/спорное)
от т.	до т.			
1	2	3	4	5
71	72	39.31	-	-